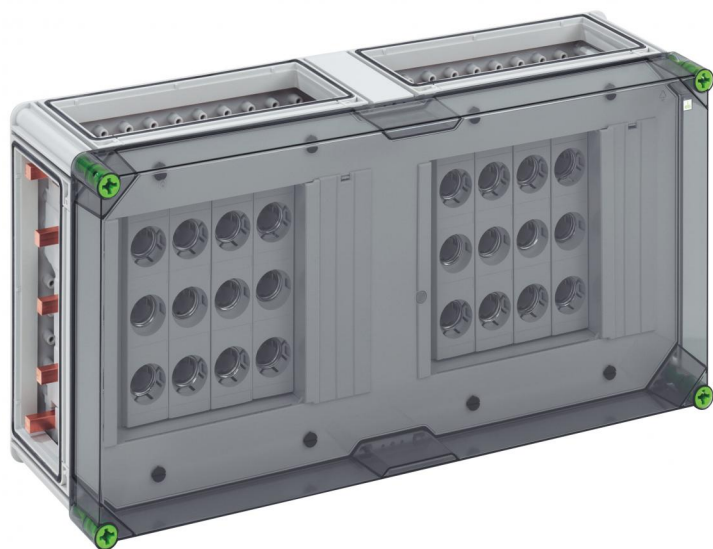


DIAZED® skříň pro jezdcové pojistky

GSD 428-400



GSD 428-400

DIAZED® skříň pro jezdcové pojistky

PŘIZPŮSOBITELNÉ

Číslo výrobku: 05042884

Rozměry: 640 x 320 x 179 mm

DIAZED® skříň pro jezdcové pojistky - průmyslová kvalita -, 8 x 3 póly DII patice jezdcové pojistky, E 27 závit, Jmenovitý proud 25 A, Šroubovací přípojka 1,5 - 25 mm², na sběrnici, 5 pólů, N svorky 1,5 - 16 mm², PE svorky 1,5 - 16 mm², 4 x spojovací prvek (GGV)

na systém přípojníc 400 A, s transparentním víkem



Technická data

elektrické vlastnosti

| | |
|--------------------------------|------------|
| domezovací provozní napětí: | 500 V |
| domezovací izolační napětí AC: | 690 V |
| domezovací izolační napětí DC: | 1000 V |
| třída ochrany: | II |
| druh krytí: | IP65 |
| domezovací proud: | 400 Ampéry |
| druh krytí UL: | 3R |

rozměry

| | |
|--------|--------|
| šířka: | 640 mm |
| délka: | 320 mm |
| výška: | 179 mm |

materiálové vlastnosti

| | |
|--|--------|
| vhodné pro venkovní použití: | ano |
| průmyslová kvalita: | ano |
| bez obsahu halogenů: | ano |
| Pevnost žhavicího drátu podle EN 60695-2-11: | 960 °C |

mechanické vlastnosti

| | |
|-------------------------------|--------|
| rázová houževnatost: | IK08 |
| utahovací moment šroubu víka: | 2.5 Nm |
| pro řazení k sobě: | ano |

okolní podmínky

| | |
|---------------------------------------|--------|
| max. relativní vlhkost vzduchu 25 °C: | 95 % |
| max. relativní vlhkost vzduchu 40 °C: | 50 % |
| okolní teplota min.: | -25 °C |
| okolní teplota max.: | 40 °C |
| okolní teplota 24 h: | 35 °C |

materiál

| | |
|-------------------------|--|
| materiál spodního dílu: | polykarbonát |
| materiál horního dílu: | polykarbonát, zesílený skelnými vlákny |
| materiál těsnění: | polyuretan |
| materiál šroubu víka: | polyamid, zesílený skelnými vlákny |

Příslušenství

[07251401 - GFS 14-m - Příruby](#)

[07505601 - GSV 56 - Sběrníková spojka](#)