

popis výrobku:

Příchytky kabelů jsou určeny k připevnění kabelů přímo na podkladový materiál a tím vytvoření kabelové trasy se zachováním funkčnosti při požáru.
Maximální rozteč kabelových přichytek pro normovou trasu je max. 300 mm, pro nenormovou max. 600 mm.

Příchytky se upevňují k podkladovému materiálu pomocí šroubů do betonu SB 6.3X35, SB 6.3X45 nebo kotvami KPO 6x70_PO.

Příchytky bez díry můžete nastřelovat pomocí nastřelovačky, magnetické hlavice a hřebu.

Příchytky 6706-6725 je možné umístit dvě pod jeden šroub a vytvořit tak trasu pro umístění dvou kabelů.

povrchová úprava:

PO - pozinkovaná ocel, vrstva zinku 15 - 27 μm
POGMT - neelektrolytické pokovení, hliníkovo-zinková vrstva 5-15 μm
(ekvivalent žárového zinku)
POBD - příchytky bez díry

prodejní množství:

á 100 ks

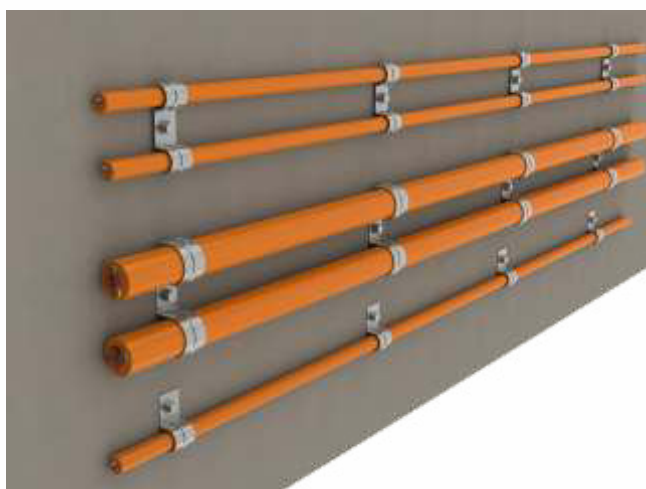
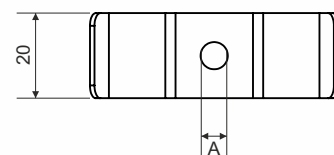
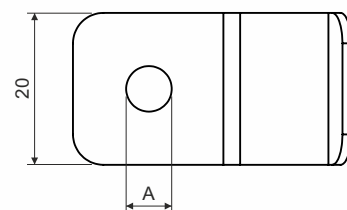
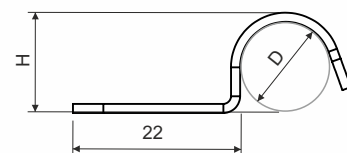
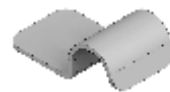
klasifikace:

ČSN 73 0895 P 90-R
DIN 4102-12 E 90
STN 92 0205 PS 90

Klasifikace je závislá na konkrétním provedení kabelové trasy, detailně uvedené v katalogu Systémy se zachováním funkčnosti při požáru.

skladování:

ČSN EN 60721-3-1



číslo položky	D (mm)	H (mm)	A (mm)	Ø kabelu (mm)	tloušťka plechu (mm)
příchytky jednostranné					
6706_PO	6	7,2	6	4	1,2
6708_PO	8	9,2	6	6	1,2
6710_PO	10	11,2	6	8	1,2
6712_PO	12	13,2	6	10	1,2
6714_PO	14	15,2	6	12	1,2
6716E_PO	16	17,5	6	14	1,5
6718_PO	18	19,5	6	16	1,5
6720_PO	20	21,5	6	18	1,5
6722_PO	22	23,5	6	20	1,5
6725_PO	25	26,5	6	23	1,5
příchytky dvojité					
6708D_PO	8	9	6	6	1
6710D_PO	10	11	6	8	1
6712D_PO	12	13,2	6	10	1,2
6716ED_PO	16	17,2	6	14	1
příchytky jednostranné					
6706_POGMT	6	7,2	6	4	1,2
6708_POGMT	8	9,2	6	6	1,2
6710_POGMT	10	11,2	6	8	1,2
6712_POGMT	12	13,2	6	10	1,2
6714_POGMT	14	15,2	6	12	1,2
6716E_POGMT	16	17,5	6	14	1,5
6718_POGMT	18	19,5	6	16	1,5
6720_POGMT	20	21,5	6	18	1,5
6722_POGMT	22	23,5	6	20	1,5
6725_POGMT	25	26,5	6	23	1,5
příchytky dvojité					
6716ED_POGMT	16	17,2	6	14	1
příchytky jednostranné					
6706_POBD	6	7,2	0	4	1,2
6708_POBD	8	9,2	0	6	1,2
6710_POBD	10	11,2	0	8	1,2
6712_POBD	12	13,2	0	10	1,2
6714_POBD	14	15,2	0	12	1,2
6716E_POBD	16	17,5	0	14	1,5
6718_POBD	18	19,5	0	16	1,5
6720_POBD	20	21,5	0	18	1,5
6722_POBD	22	23,5	0	20	1,5
6725_POBD	25	26,5	0	23	1,5
příchytky dvojité					
6708D_POBD	8	9	0	6	1
6710D_POBD	10	11	0	8	1
6712D_POBD	12	13,2	0	10	1,2