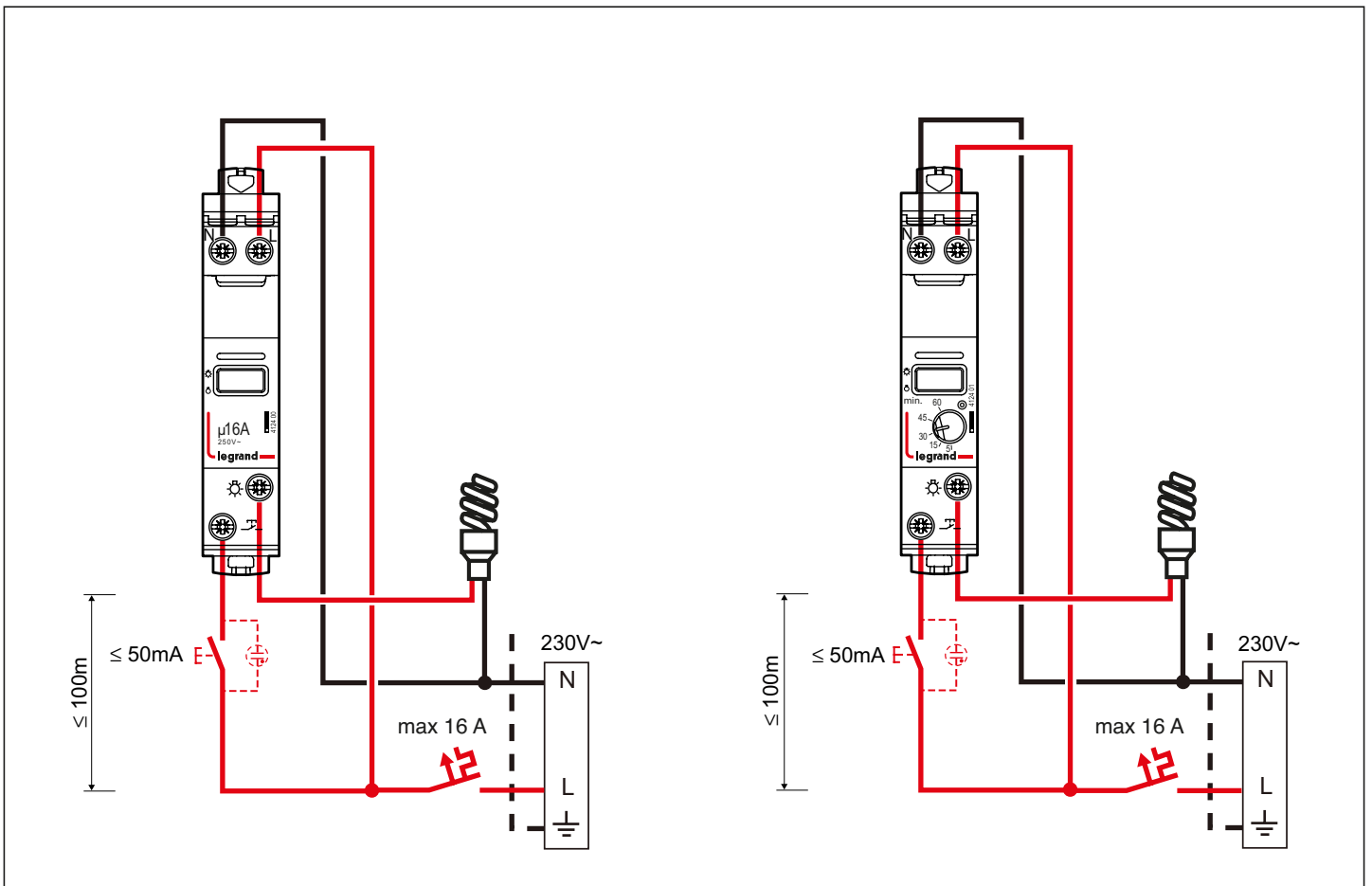
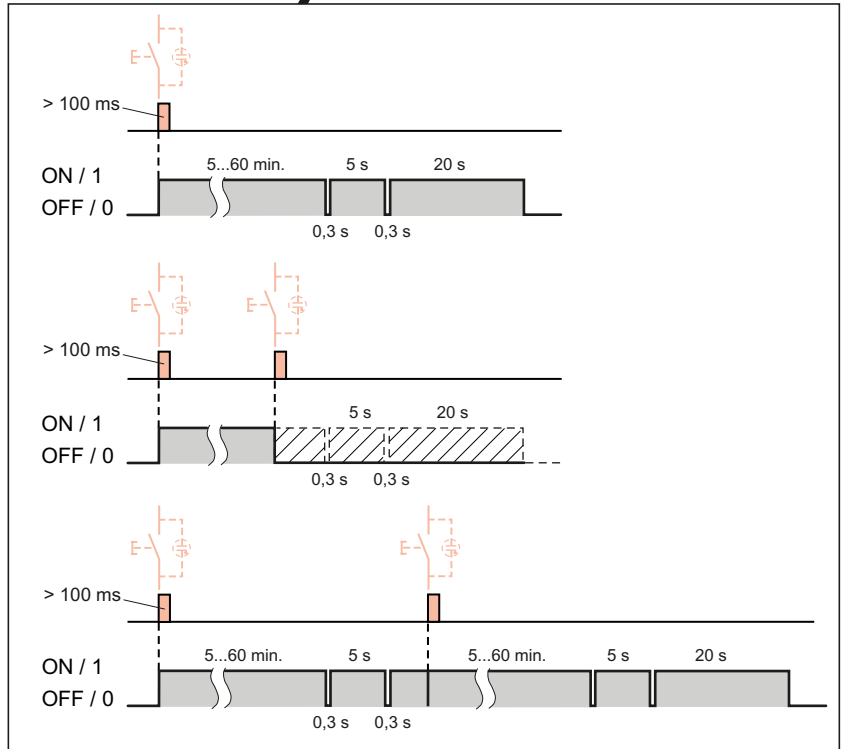
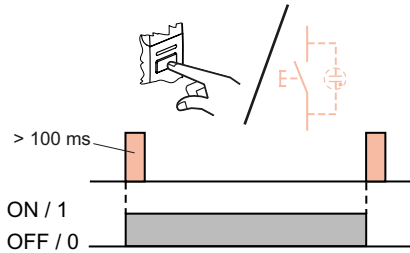
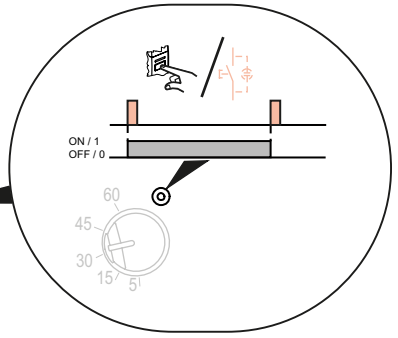
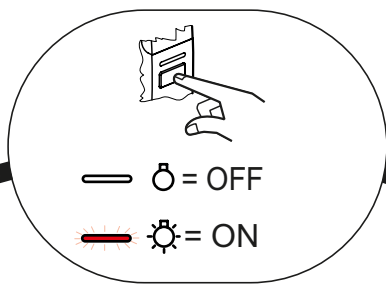
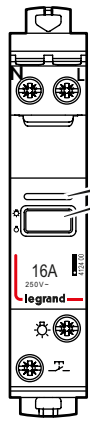


| | 4124 00 | 4124 01 |
|----------|---------------------------|-----------------------------------|
| | 230 V 50 Hz | |
| | 16 A cos φ = 1 / 250 V~ | |
| | ≤ 50 mA / 230 V~ | |
| P | 0,8 W | |
| | — | 5...60 min. 5 s 20 s / |
| | 100 m | |
| | 1,5 ... 4 mm ² | 1,5 ... 2,5 mm ² 10 mm |
| | -20°C ... +55° C | |
| | -40°C ... +70° C | |

| | | | | | | | | |
|--------|---------|---------------|--------|--------|---------|---------|---------|--------|
| | | | | | | | | |
| 3680 W | 3000 VA | 600W max 70µF | 2000 W | 1000 W | 1000 VA | 2000 VA | 2000 VA | 1000 W |





- Respecter strictement les conditions d'installation et d'utilisation
- Neem de installatie- en gebruiksvoorwaarden nauwgezet in acht.
- Strictly comply with instructions for installation and use.
- Einbau- und Gebrauchsanleitungen sind genau zu beachten.
- Respetar estrictamente las condiciones de instalación y de utilización.
- Rispettare scrupolosamente le condizioni d'installazione e uso.
- Respeitar estritamente as condições de instalação e de utilização.
- Τηρήστε αυστηρά τις συνθήκες εγκατάστασης και χρήσης.
- Důsledně dodržujte instalační a uživatelské podmínky.
- Prísne dodržiavajte podmienky, za ktorých sa má prístroj inštalovať a používať.
- Installations- og anvendelsesbetingelserne skal overholdes nøje.
- Строго соблюдайте требования к условиям монтажа и эксплуатации.
- Ściśle przestrzegaj instrukcji dotyczących instalacji i użytkowania.
- Yerleşirme ve kullanım koşullarına titizlikle riayet ediniz.
- Tartsa be pontosan a beszerelési és használati feltételeket.
- Noudata asennus- ja käyttöohjeita tarkoin.
- Iakttá noggrant installations- och användningsföreskrifterna.
- Natančno upoštevajte pogoje za montažo in uporabo.
- Pidage täpselt kinni paigaldus-ja kasutamistingimustest.
- Stingri ievērot uzstādīšanas un lietošanas noteikumus.
- Griežtai laikykitės instaliavimo ir naudojimo sąlygų.
- Installasjons- og bruksbetingelsene må nøye overholdes.
- Fylgja skal vandlega öllum reglum um uppsetningu og notkun.
- Respectați cu strictețe condițiile de instalare și de utilizare.
- Задължително е да се спазват условията за инсталиране и употреба.

(FR) (LU) (BE) (CH)
(NL) (BE)
(GB) (IE)
(DE) (AT) (LI) (CH)
(ES)
(IT) (CH)
(PT)
(GR) (CY)
(CZ)
(SK)
(DK)
(RU)
(PL)
(TR) (CY)
(HU)
(FI)
(SE)
(SI)
(EE)
(LV)
(LT)
(NO)
(IS)
(RO)
(BG)
(MA) (SA) (DZ) (TN) (AE)



• تقييداً تقيداً تماماً بشروط التثبيت والاستخدام.