

Вспомогательный контакт централизованного управления импульсными реле

Кат. №(№): 4 124 33 / 4 124 34



СОДЕРЖАНИЕ

СТР.

1. Описание и назначение.....	1
2. Ассортимент.....	1
3. Размеры	1
4. Монтаж и подключение.....	1
5. Общие характеристики.....	2
6. Соответствие стандартам	3
7. Примеры особых схем подключения	3

1. ОПИСАНИЕ И НАЗНАЧЕНИЕ

Технические особенности:

Переключающий контакт и печатная плата

Назначение:

Обеспечивает одновременное управление несколькими импульсными реле посредством одного устройства управления, например, кнопочного выключателя.

2. АССОРТИМЕНТ

Вспомогательные контакты централизованного управления:

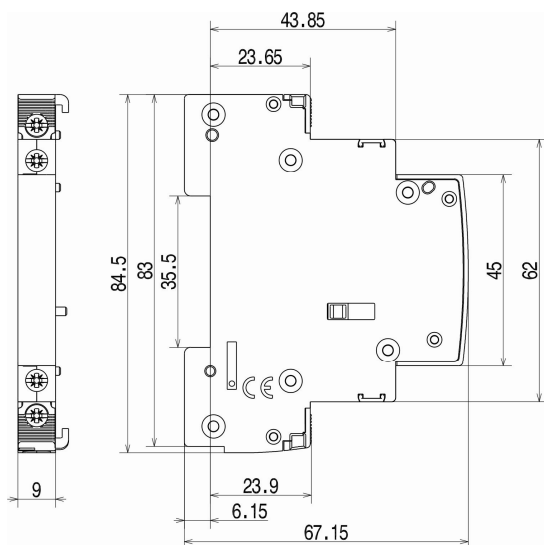
Кат. № 4 124 33 : централизованное управление импульсными реле 24 и 48 В пер. тока

Кат. № 4 124 34 : централизованное управление импульсными реле 230 В пер. тока

3. РАЗМЕРЫ

Кат. №№ 4 124 33 и 4 124 34

. Размер ½ модуля (9 мм)

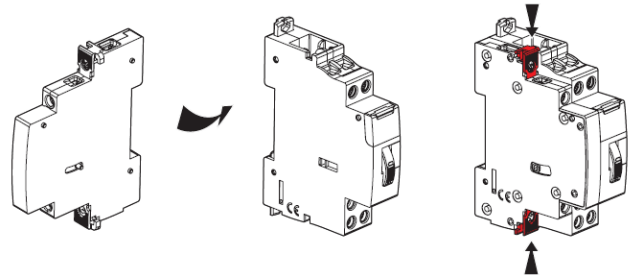


4. МОНТАЖ И ПОДКЛЮЧЕНИЕ

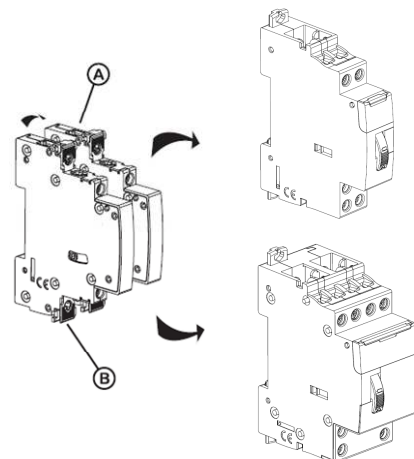
Установка:

Устанавливаются слева от модульных импульсных реле Legrand кат. №№ 4 12х хх.

Закрепляются на соответствующем изделии с помощью пластиковых защелок, т.е. без использования инструментов.



На каждое импульсное реле устанавливается не более одного вспомогательного контакта централизованного управления. Возможность подсоединения двух вспомогательных контактов к одному импульсному реле: одного вспомогательного контакта централизованного управления (А) и одного вспомогательного контактного сигнала (В). В этом случае вспомогательный контакт централизованного управления (кат. № 4 124 33 или 4 124 34) должен быть установлен непосредственно на корпус импульсного реле.



Вспомогательный контакт централизованного управления импульсными реле

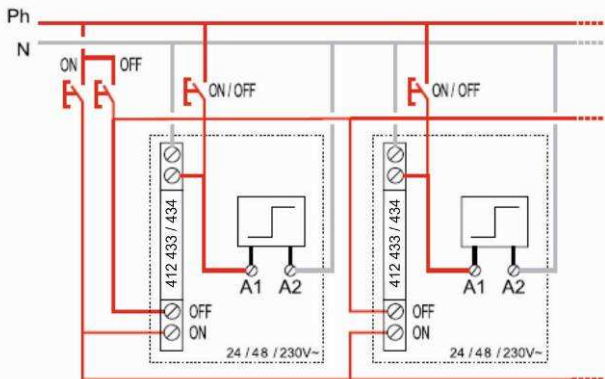
Кат. №(№): 4 124 33 / 4 124 34

4. МОНТАЖ И ПОДКЛЮЧЕНИЕ (продолжение)

**Программное обеспечение для проектирования
распределительных шкафов:**
XL PRO

Схема подключений:

Управление двумя кнопками ВКЛ (ON) и ОТКЛ (OFF)



Рабочее положение:

Вертикальное, горизонтальное, на боку (во всех положениях)

Крепление:

На симметричной монтажной рейке EN 60.715 или DIN 35 в сборе с аппаратом, к которому он подсоединен.

Рекомендуемые инструменты:

Для затяжки винтовых зажимов: изолированная или неизолированная отвертка, Pozidriv n°1 или плоская 4 мм.

Зажимы:

Зажимы, защищенные от прямого прикосновения (степень защиты аппарата с присоединенными проводниками — IP20)
Столбчатые зажимы с невыпадающими винтами
Глубина зажима: 8 мм

Тип и сечение присоединяемых проводников:

— 1 гибкий (с наконечником или без него) или жесткий проводник сечением 2,5 мм²

или

— 2 гибких (с наконечником или без него) или жестких проводников сечением 2,5 мм²

Головка винта: комбинированная, под плоскую отвертку или Posidriv

Моменты затяжки: рекомендованный = 0,8 Нм

мин. = 0,4 Нм / макс. = 1,2 Нм

Максимально допустимая длина линии:

	24 В	48 В	230 В
ВКЛ	10 км	10 км	1 км
ОТКЛ	10 км	10 км	1 км
Местное управление	10 км	6 км	300 м

Степень защиты:

Степень защиты зажимов от прикосновения: IP2x (с присоединенными проводниками) согласно стандартам МЭК 529, EN 60529 и NF C 20-010

Степень защиты передней панели от прикосновения: IP3XD
Класс II, со стороны закрытой передней панели

Степень защиты от механических ударов IK04 согласно стандарту NF EN 50-102 / NF C 20-015 (июнь 1995)

5. ОБЩИЕ ХАРАКТЕРИСТИКИ

Номинальное рабочее напряжение:

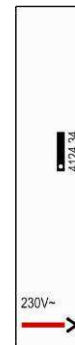
U_e = 24, 48 или 230 В пер. тока в зависимости от кат. №

Максимальное рабочее напряжение:

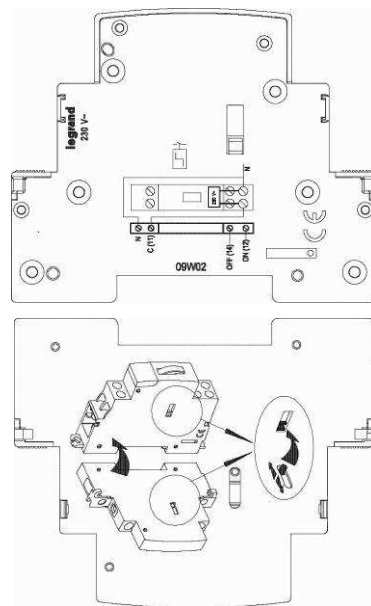
50 В пер. тока, при 50/60 Гц, для кат. № 4 124 33
250 В пер. тока, при 50/60 Гц, для кат. № 4 124 34

Маркировка:

Передняя панель — несмываемой краской



Боковые панели — лазерная маркировка



Изоляционное расстояние (расстояние между контактами):

2,5 мм

Диэлектрическая прочность:

2000 В

Номинальное импульсное выдерживаемое напряжение:

U_{imp} = 4 кВ

Номинальная рабочая частота:

50/60 Гц

Вспомогательный контакт централизованного управления импульсными реле

Кат. №(№): 4 124 33 / 4 124 34

5. ОБЩИЕ ХАРАКТЕРИСТИКИ (продолжение)

Средняя масса одного изделия:
0,050 кг

Занимаемый объем и тип упаковки:
Объем в упаковке: 2 дм³
Индивидуальная упаковка

Материал корпуса:
Полиамид

Характеристики пластмассы:
Стойкость к испытанию нагретой проволокой в течение 30 с при 960 °С согласно МЭК 695-2-1
Самозатухающий материал согласно UL94 V0/V1

Стойкость к синусоидальной вибрации (согласно МЭК 68.2.6):

Оси: x, y, z
Частота: 10–55 Гц в течение 30 минут
Ускорение: 3 г (1 g = 9,81 м.с⁻²)

Механическая износостойкость:
100 000 коммутационных циклов согласно стандарту EN 60669-2-2

Изменение характеристик в зависимости от высоты над уровнем моря:
Изменения отсутствуют при высоте до 4 000 м

6. СООТВЕТСТВИЕ СТАНДАРТАМ

Классификация в соответствии с приложением Q:
(стандарт МЭК/EN 60947-1)
Категория F
среди прочего: диапазон температур при испытании -25 °С / +70 °С, испытание на виброустойчивость 2–13,2 Гц, смещение ±1 мм, 13,2–100 Гц, ускорение ±0,7 g, солевой туман согласно МЭК 60068-2-52

Соответствие требованиям охраны окружающей среды — соответствие директивам Европейского Союза:

Соответствие директиве 2002/95/CE от 27/01/03 (RoHS), которая предусматривает запрещение использования опасных веществ, таких как свинец, ртуть, кадмий, шестивалентный хром, бромсодержащие антипирены (полибромированные бифенилы (PBВ) и полибромированные дифениловые эфиры (PBDE) начиная с 1 июля 2006 г.
Соответствие директивам 91/338/CEE от 18/06/91 и указу 94-647 от 27/07/04

Пластмассы:
Не содержащие галогенов пластмассы.
Маркировка изделий в соответствии с ISO 11469 и ISO 1043.

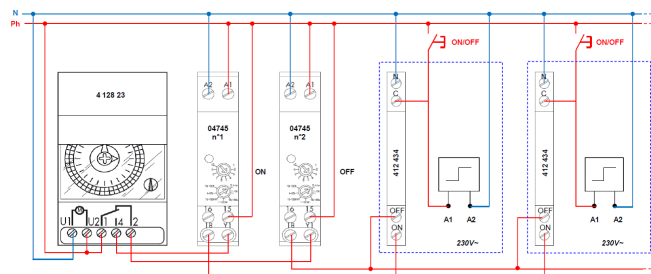
Упаковка:

Сконструирована и произведена в соответствии с указом 98-638 от 20/07/98 и директивой 94/62/CE

7. ПРИМЕРЫ ОСОБЫХ СХЕМ ПОДКЛЮЧЕНИЯ

Управление с помощью аналогового таймера и реле выдержки времени:

Аналоговый таймер, кат. № 4 128 23
Реле выдержки времени, кат. № 0 047 45



Аналоговый таймер

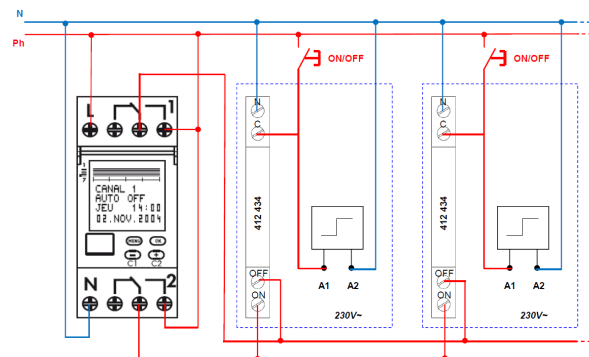


Реле выдержки времени № 1

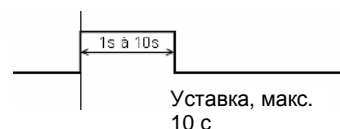
Реле выдержки времени № 2

Управление с помощью цифрового таймером:

Цифровой таймер, кат. № 4 126 41



Цифровой таймер



Изготовитель: Legrand SNC, 128 av. du Maréchal-de-Lattre-de-Tassigny, 87045 Limoges Cedex, France.
Фирма «Легран СНГ», Франция, 87045 Лимож Седекс, авеню Маршала Делатра де Тассиньи, 128.

Импортер: ООО «Фирэлек», 107023, Москва, ул. М. Семеновская, д.9, стр.12.
www.legrand.ru