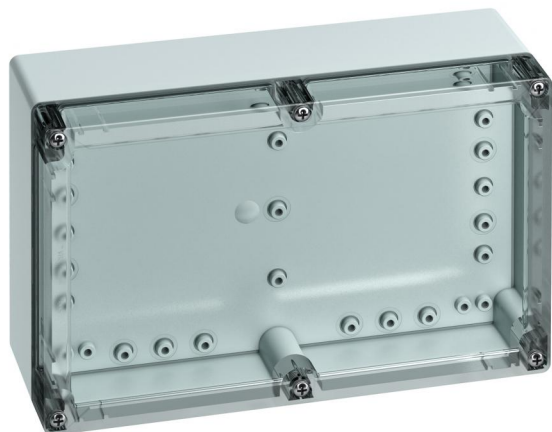


Prázdná skříň

TG ABS 2516-9-to



TG ABS 2516-9-to

Prázdná skříň

PŘIZPŮSOBITELNÉ

Číslo výrobku: 10101201

Rozměry: 252 x 162 x 90 mm

Prázdná skříň IP66 / IP67 ABS

Krabice ABS šedá podobná RAL 7035, víko polykarbonát transparentní, s rychlouzávěrem, s pojistkou proti ztrátě víka



K průmyslovému výrobku:

<https://www.spelsberg.cz/p/20101201>

Technická data

elektrické vlastnosti

| | |
|--------------------------------|-------------|
| druh krytí UL: | žádné údaje |
| domezovací izolační napětí AC: | 690 V |
| domezovací izolační napětí DC: | 1000 V |
| druh krytí: | IP66/IP67 |
| třída ochrany: | II |

barva

| | |
|-------------------|---------------|
| barva spodní díl: | šedá |
| barva horní díl: | transparentní |

rozměry

| | |
|--------|--------|
| délka: | 162 mm |
| šířka: | 252 mm |
| výška: | 90 mm |

materiálové vlastnosti

| | |
|------------------------------|-----|
| vhodné pro venkovní použití: | ne |
| bez obsahu halogenů: | ano |
| průmyslová kvalita: | ne |

mechanické vlastnosti

| | |
|----------------------|-------------------------|
| druh upevnění: | nástěnná/stropní montáž |
| pro řazení k sobě: | ano |
| rázová houževnatost: | IK07 |

okolní podmínky

| | |
|---------------------------------------|------|
| max. relativní vlhkost vzduchu 25 °C: | 95 % |
| max. relativní vlhkost vzduchu 40 °C: | 50 % |
| okolní teplota min.: | -25 |
| okolní teplota max.: | 40 |
| okolní teplota 24 h: | 35 |

materiál

| | |
|-------------------------|---------------------|
| materiál spodního dílu: | ABS |
| materiál horního dílu: | polykarbonát |
| materiál těsnění: | polyuretan |
| materiál šroubu víka: | ušlechtilá ocel V2A |

Příslušenství

TG ISS - Vnitřní závěsná sada

TG ABL - Sada vnějších úchytů

TG PST2 - Plombovací souprava

TG DVS-57 - Pojistka proti ztrátě víka

TG MPI-2516 - Montážní deska

TG MPS-2516 - Montážní deska

LFR - Stupňovitý vrták

TS 15-220 - DIN lišta

NS 35-220 - DIN lišta

DAE M12 - Vyrovnávač tlaku