

Niloé™

Les points forts et innovants de la gamme



Référence(s) : 6 643 01/35 - 6 645 03/41 - 6 646 41
6 647 01/02/04/05/08/09/10/11/13/14/15/21/25/34/35/37/45/48/49
6 647 50/51/56/63/66/68/75/77/81/86/87/88/89/91/93/95
6 648 01/02/05/08/09/10/11/13/14/34/35/37/45/50/51/56/63
6 648 66/68/75/77/81/87/91/93/95 - 6 650 00/01/02/03/09/10/11/12/13/96/99
6 651 01/02/03/11/12/15/16/18/86/87/88/95/96 - 6 652 15/16/18/95



ECO-CONCEPTION

- réduction des émissions CO² en optimisant les quantités de matières,
- réduction des marquages laser,
- réduction des emballages,
- protection de chantier 100 % recyclé (APET)



DES FONCTIONS INNOVANTES

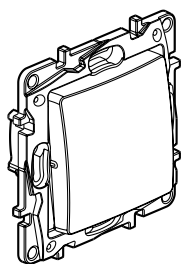
- fonctions radio Zigbee®,
- fonctions chauffage,
- chaussette d'étanchéité



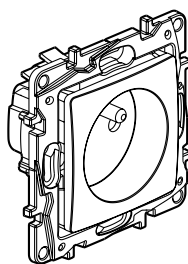
UNE FACILITE DE MISE EN ŒUVRE

L'appareillage Niloé a été conçu pour vous faire gagner du temps.

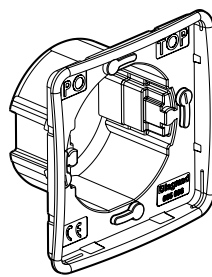
- bornes automatiques,
- prises précâblées,
- multipostes en horizontal ou vertical avec les mêmes plaques.



6 647 01



6 647 35



6 650 96



6 650 99

1. CARACTERISTIQUES DU SUPPORT

Les mécanismes sont livrés avec les enjoliveurs et les supports ainsi qu'une coque de protection de chantier.

- Matière de support en Polycarbonate gris RAL 737 sans halogène.
- Haute résistance aux chocs et à la torsion en raison de l'épaisseur adaptée du support.



2. RACCORDEMENTS

- Les fonctions commandes sont équipées de bornes automatiques sauf les fonctions volet-roulant/permutateur et interrupteur triple qui sont en connexion à vis.
- Les fonctions prises de courant sont équipées de bornes automatiques sauf la fonction 2 P - 16 A.

- Les poussettes de bornes automatiques sont grises RAL 735.

Longueur de dénudage : 13 mm

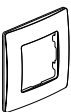
Câbles souples ou rigides compatibles.

Entrées de câbles pour la phase repérée en code couleur rouge



3. PLAQUES ET ENJOLIVEURS

- Aspect polyglacé
- Couleur : Pur RAL 903 et Lin RAL 113
- Matière : - Plaque ABS
 - Doigt de commande ABS
 - Enjoliveur de prise de courant polycarbonate
 - Sans halogène



- Autoextinguibilité : - 850° C / 30 s pour les pièces isolantes maintenant en place les parties sous tension.
- 650° C / 30 s pour les autres pièces en matières isolantes.

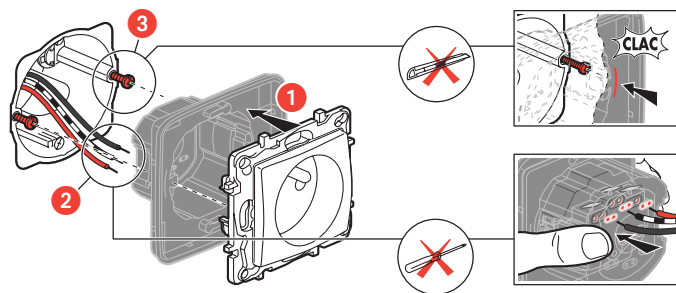
- Enjoliveur (et doigt) cliqué sur les mécanismes.
- Offre étanche : IP 44 - IK 4 pour prise de courant
- IK 7 pour plaque adaptatrice.

4. CHAUSSETTE D'ETANCHEITE A L'AIR

Réf. : 6 650 96

Matière : SEBS

S'adapte à tous les mécanismes standards (à l'exception de la sortie de câble).



5. COQUE DE PROTECTION DE CHANTIER

Matière : APET, plaque à base de polyester, grande clarté, très résistant aux chocs et aux agents chimiques.



6. GRIFFE "Rapido"

Réf. : 6 650 99

Permet la fixation des appareils en rénovation

