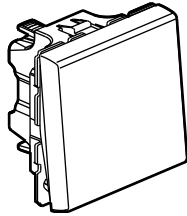
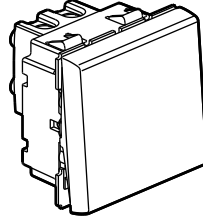


## Mosaic™ Commandes 10 AX

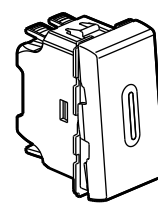
Références : 0 770 00/01/02/10/11/12/14/21  
0 787 10/11/12 - 0 791 01/11/12 - 0 792 01/02/11/12/21



0 770 10/11 - 0 792 11



0 770 21 - 0 792 21



0 770 02 - 0 792 02

### 1. USAGE

Mécanismes de commande d'éclairage en général avec ou sans éléments de repérage.

Se montent en encastré ou en saillie.

A équiper de plaques de finition.

#### Produits antimicrobiens\* :







Produits réalisés en matière antimicrobienne\* à base d'ions argent Ag+.

Cette technologie permet l'élimination des bactéries, champignons et virus sans créer des effets d'accoutumance ou de résistance (destruction physique et non chimique).

Particulièrement adaptés aux établissements de santé (hôpitaux, cliniques, maisons de retraite médicalisées, laboratoires, salles d'attente...) et en général à des espaces sensibles aux exigences sanitaires (cuisines industrielles, collectives, de restaurants, déchets...).

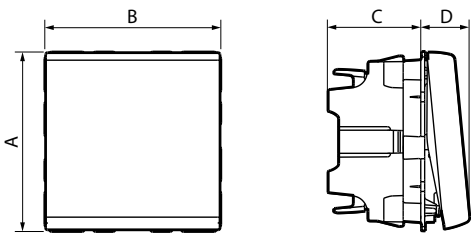
Ces produits apportent une assurance complémentaire à la non prolifération des bactéries, champignons et virus sans remettre en cause les protocoles de nettoyage.

### 2. GAMME

	Description	Blanc antimicrobien*	Blanc	Anthracite	Aluminium
	Interrupteur simple - 1 module	-	0 770 00 <sup>(1)</sup>	-	-
	Va-et-vient - 1 module	0 787 10*	0 770 01	0 791 01	0 792 01
	Va-et-vient à voyant à LED Equipé d'une borne pour le repiquage du neutre A équiper d'un voyant - 1 module	-	0 770 02	-	0 792 02
	Interrupteur simple - 2 modules	-	0 770 10 <sup>(1)</sup>	-	-
	Va-et-vient - 2 modules	0 787 11*	0 770 11	0 791 11	0 792 11
	Va-et-vient à voyant à LED Equipé d'une borne pour le repiquage du neutre A équiper d'un voyant - 2 modules	0 787 12*	0 770 12	0 791 12	0 792 12
	Va-et-vient à tirage Livré avec cordon 1,5 m - 2 modules	-	0 770 14	-	-
	Permutateur - 2 modules	-	0 770 21	-	0 792 21

<sup>(1)</sup>Interrupteur avec uniquement 2 bornes auto.

### 3. DIMENSIONS (mm)



Références	A	B	C	D
0 770 00/01/02 - 0 787 10 0 791 01 - 0 792 01/02	45	22,5	24	12,3
0 770 10/11/12 - 0 787 11/12 0 791 11/12 - 0 792 11/12	45	45	24	12,3
0 770 21 0 792 21	45	45	29,7	12
0 770 14	45	45	28,4	22

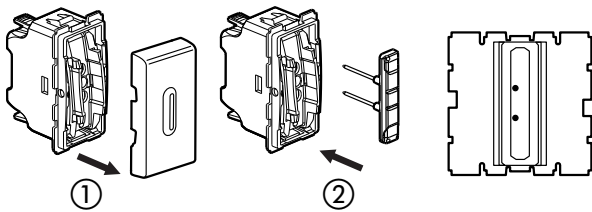
### 4. RACCORDEMENT

Références	Bornes	Capacité	Dénudage	Tournevis
0 770 21 0 792 21	à vis	2 x 2,5 mm <sup>2</sup>	10 mm	Philips n° 1 Posidrive n° 1 Plat 4 mm
0 770 00/01/02 0 770 10/11/12 0 787 10/11/12 0 791 01/11/12 0 792 01/02 0 792 11/12	automatiques	2 x 2,5 mm <sup>2</sup>	12 mm	-
0 770 14	automatiques	2 x 2,5 mm <sup>2</sup>	12 mm	-

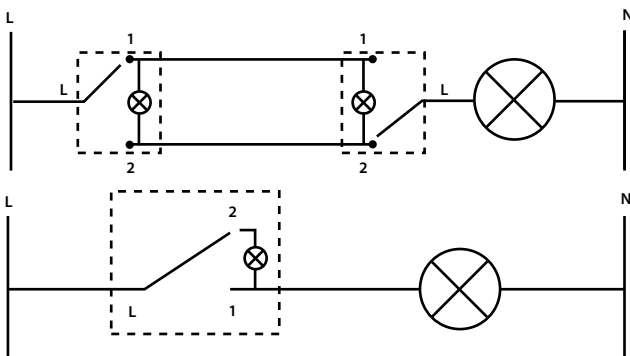
### 5. CÂBLAGE

Références : 0 770 02/12 - 0 792 02/12

Fonction lumineux : rend visible l'interrupteur dans l'obscurité.

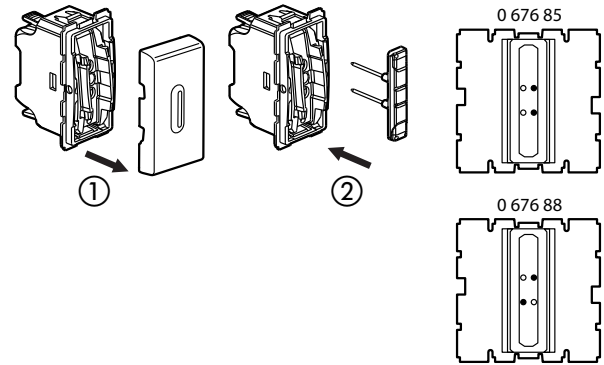


- 1 - Déclipser le doigt
- 2 - Insérer le voyant réf. 0 676 86 ou le voyant réf. 0 676 87



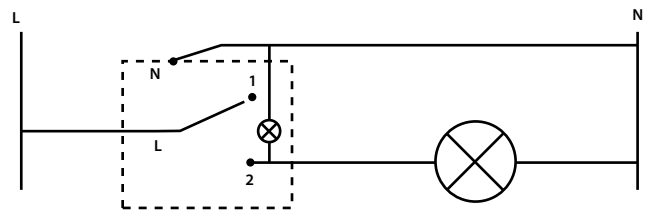
### 5. CÂBLAGE (suite)

Fonction témoin : la lampe est allumée lorsque l'éclairage est allumé

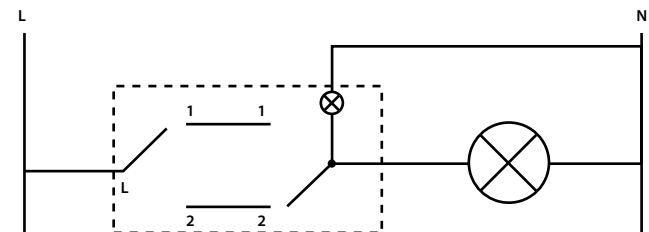


- 1 - Déclipser le doigt
- 2 - Insérer le voyant réf. 0 676 88 ou 0 676 85

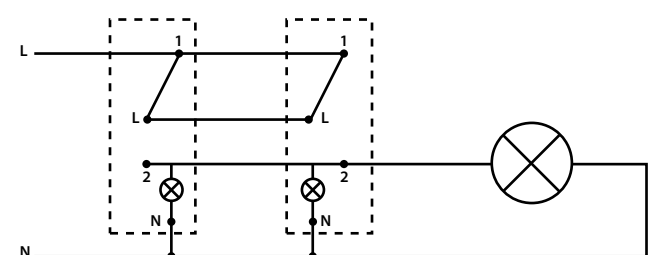
Inter



Va-et-vient câblage existant, voyant 0 676 85



Va-et-vient phase distribuée, voyant 0 676 88



**Nota :** Ne pas mélanger ancien moteur (fabrication avant Juillet 2014) avec nouveau moteur (fabrication après Juillet 2014).

## 6. CARACTÉRISTIQUES TECHNIQUES

### ■ 6.1 Caractéristiques mécaniques

Essais aux chocs : IK 04

Pénétration des corps solides/liquides : IP 31 D

### ■ 6.2 Caractéristiques matières

Doigt de commande : ABS

Socle : PC

Entraîneur : PC

Sans halogène

Résistant aux UV

Autoextinguibilité :

850° C/30 s pour les pièces isolantes maintenant en place les parties sous tension.

650° C/30 s pour les autres pièces en matières isolantes.

### ■ 6.3 Caractéristiques électriques

Tension : 250 V~

Intensité : 10 AX

Puissance maxi sur lampes à ballast intégré : 100 W

### ■ 6.4 Caractéristiques climatiques

Température de stockage : - 10° C à + 70° C

Température d'utilisation : - 5° C à + 35° C

## 7. ENTRETIEN

Nettoyage superficiel au chiffon.

Ne pas utiliser : acétone, dégraissant, trichloréthylène.

### ■ 7.1 Tenue aux produits de nettoyage

Tenue aux produits suivants : Hexane (EN60669-1), Alcool à brûler, Eau savonneuse, Ammoniac dilué, Javel pure diluée à 10%, Produit à vitres, Lingettes pré-imprégnées.

### ■ 7.2 Tenue aux produits de nettoyage type hôpital

Tenue aux produits suivants : Anios, Surfanlos, Bactilyline, Peroxyde d'hydrogène (eau oxygénée 35%).

**Attention** : Pour l'utilisation de produits d'entretien spécifiques autres, un essai préalable est nécessaire.

## 8. ACCESSOIRES

Lampes pour interrupteurs à voyant :

Interrupteurs	Lumineux	Témoin
0 770 02		
0 770 12		
0 787 12	0 676 86 (230 V / 0,15 mA)	0 676 85 (230 V / 3 mA)
0 792 02	0 676 87 (12/24/48 V)	0 676 88 phase distribuée (230 V / 3 mA)
0 792 12		

## 9. NORMES ET AGRÉMENTS

Conforme aux normes d'installation et de fabrication.

Voir e. catalogue.

\*Contient des ions d'argent qui limitent le développement des bactéries en surface.