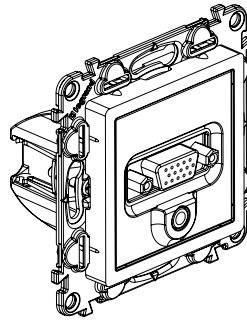


Valena Life™ Prises HD15 + Jack 3,5

Réf.(s) : 7 531 70/7 532 70/7 533 70



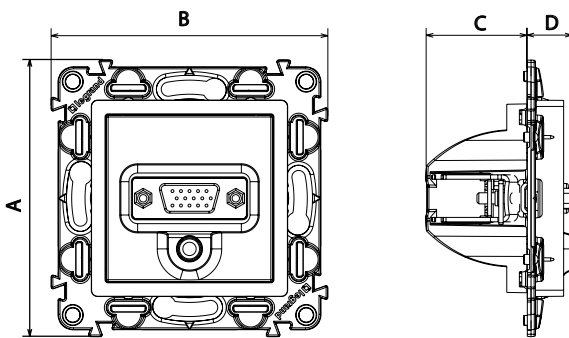
1. USAGE

Permet de réaliser des liaisons VGA full pin (15 broches) d'un moniteur PC, écran plasma...et audio à partir d'une source portable.

2. GAMME

Désignation	Blanc	Ivoire	Aluminium
Prise HD15 + jack 3,5 mm	7 531 70	7 532 70	7 533 70

3. COTES D'ENCOMBREMENT (mm)



Références	A	B	C	D
7 531 70 - 7 532 70 - 7 533 70	74,7	74,7	27,3	12,1

4. RACCORDEMENT

Large bornier acceptant conducteur de 1 mm² maxi.

Livré dans un sachet comprenant :

- 1 collier Colring

- embouts à sertir pour conducteur < 0,5 mm².

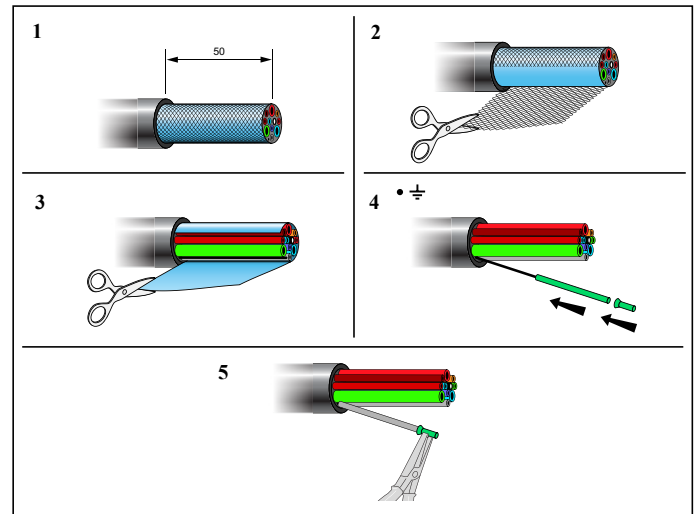
- gaines thermoformables

Rayon de courbure des câbles : 35 mm

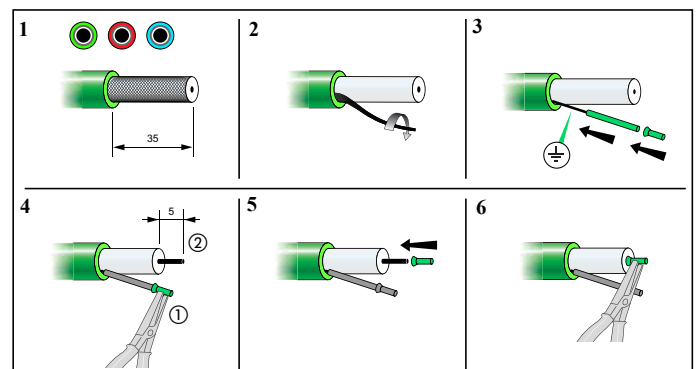
Longueur de câble maxi : 20 m (au-delà préconisation d'un ampli VGA)

a) Dénudage du câble :

**Cordons à couper : 5 coax 75 Ω Ø 2,7 + 5 conducteurs Ø 2,7
Gauge 26 ou 28.**

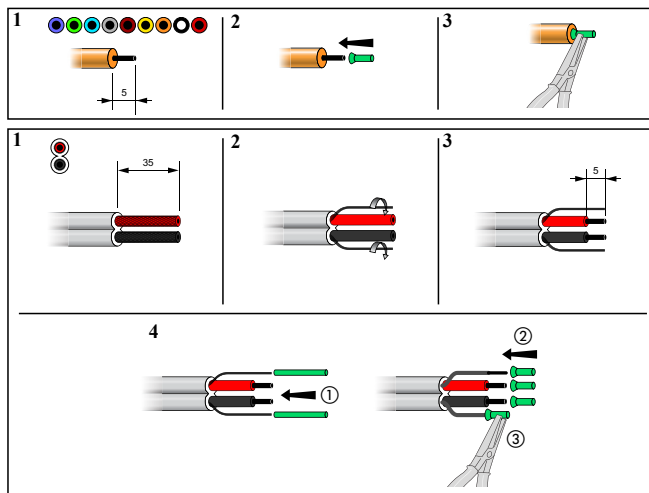


b) Dénudage des coax :

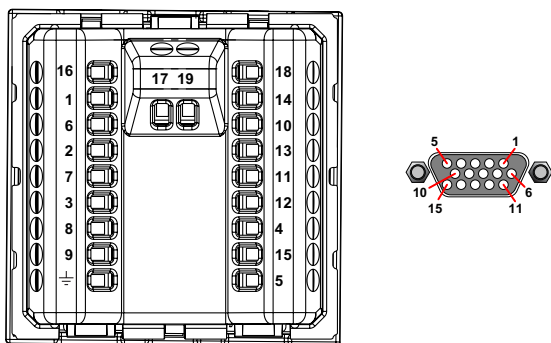


5. Raccordement (suite)

c) Dénudage autres fils :



d) Câblage : respecter le plan de câblage ci-dessous :



Repère bornier (Repère connecteur)

VGA FULL PIN

- 1 Coax rouge (rouge)
- 6 Tresse rouge (masse rouge)
- 2 Coax vert (vert)
- 7 Tresse verte (masse verte)
- 3 Coax bleu (bleu)
- 8 Tresse bleue (masse bleue)
- 9 Violet
- 14 Vert (SV)
- 10 Bleu (masse SH-SV)
- 13 Gris (SH)
- 11 Marron (ID Bit 0)
- 12 Jaune (ID Bit 1)
- 4 Orange (ID Bit 2)
- 15 Noir (ID Bit 3)
- 5 Rouge (Gnd)
- ⊕ Masse générale

VGA RVB SH SV

- 1 Coax rouge (rouge)
- 6 Tresse rouge (masse rouge)
- 2 Coax vert (vert)
- 7 Tresse verte (masse verte)
- 3 Coax bleu (bleu)
- 8 Tresse bleue (masse bleue)
- 14 Vert (SV)
- 10 Bleu (masse SH-SV)
- 13 Gris (SH)
- ⊕ Masse générale

Jack

- 16 HP droit
- 17 Masse HP droit
- 18 HP gauche
- 19 Masse HP gauche

6. CARACTÉRISTIQUES TECHNIQUES

■ 6.1 Caractéristiques mécaniques

Protection contre les corps solides et liquides : IP 40
Protection contre les impacts : IK 04

■ 6.2 Caractéristiques matières

Habillage : Aspect polyglacé

Couleur : - Blanc RAL 903
- Ivoire Ral 113
- Aluminium

Matière : - Plaque ABS / PC

- Enjoliveur : Polycarbonate / ABS
- Ring ABS
- Sans halogène
- Tenue aux UV

■ 6.4 Caractéristiques climatiques

Température de stockage et utilisation : - 5° C à + 35° C

7. ENTRETIEN

Nettoyage superficiel au chiffon.

Ne pas utiliser : acétone, dégraissant, trichloréthylène.

Tenue aux produits suivants : Hexane (EN 60669-1), alcool à brûler, eau savonneuse, ammoniac dilué, javel pure diluée à 10%, produit à vitres, lingettes pré-imprégnées.

Attention : Pour l'utilisation de produits d'entretien spécifiques, un essai préalable est nécessaire.

8. CONFORMITE ET AGREMENT

Agrément NF selon norme NF C 61 314 certificat n° 575725
délivré par le LCIE