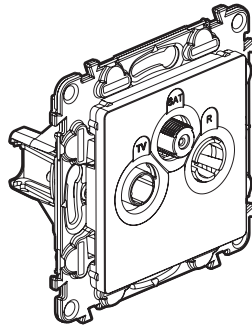


Valena™ Life - Valena™ INMATIC
Prises TV-R-SAT

Référence(s) : 7 530 52/62/63/64/65 - 7 531 52/64/65 - 7 532 52/64/65
7 533 52/64/65 - 7 563 52/64/65



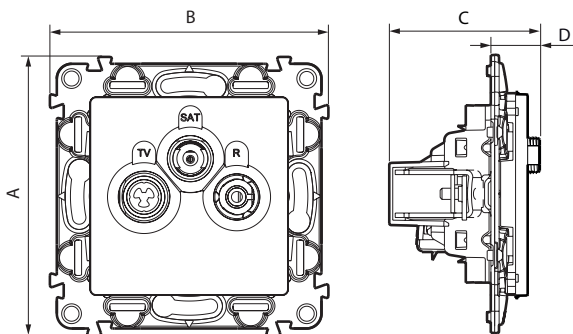
1. USAGE

TV/R/SAT + DAB⁺ : permet la réception des signaux TV, Radio et Satellite.
Compatible avec télévision UHD.
Prise étoile blindée Classe A, compatible 4G Lte.
Câble recommandé 17/19 VATC
Arrivée de câble unique.
Se monte en encastré dans boîte profondeur 40 mm mini.
A équiper de plaque de finition.

2. GAMME

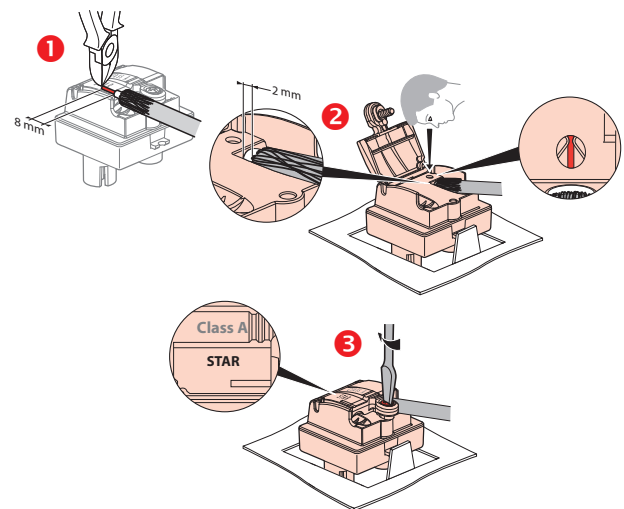
Désignation	PRISE TV/R/SAT + DAB ⁺ - Mécanisme + enjoliveur				Mécanisme seul
	Blanc	Ivoire	Aluminium	Noir	
Prise TV/R/SAT + DAB ⁺ étoile	7 531 52	7 532 52	7 533 52	7 563 52	7 530 52
Prise TV/R/SAT + DAB ⁺ terminale	7 531 64	7 532 64	7 533 64	7 563 64	7 530 64
Prise TV/R/SAT + DAB ⁺ passage	7 531 65	7 532 65	7 533 65	7 563 65	7 530 65
Prise TV/R terminale	-	-	-	-	7 530 62
Prise TV/R passage	-	-	-	-	7 530 63

3. DIMENSIONS (mm)

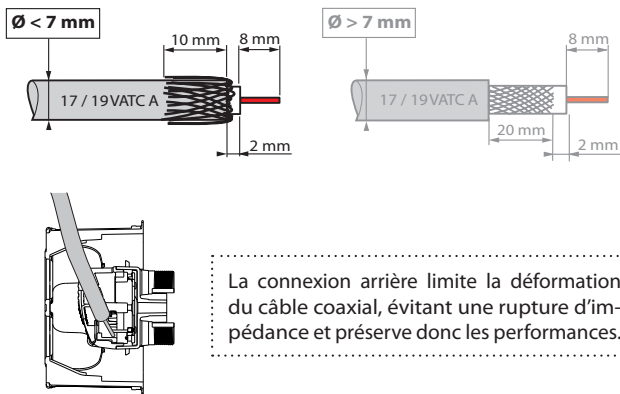


Références	A	B	C	D
7 531 52/64/65 - 7 532 52/64/65 7 533 52/64/65 - 7 563 52/64/65 7 530 52/62/64/65	75	75	40	13
7 530 63	75	75	37	10

4. RACCORDEMENT



5. PRECAUTIONS DE CABLAGE



6. CARACTÉRISTIQUES TECHNIQUES

■ 6.1 Caractéristiques mécaniques

Essai aux chocs : IK 04
Pénétration de corps solides/liquides : IP 20

■ 6.2 Caractéristiques matières

- Enjoliveur : ABS Blanc RAL 9003
ABS Ivoire RAL 1013
ABS peint pour Alu et Noir

Sans halogène
Tenue aux UV

- Moteur : Boitier : zamac
Capot : zamac
Broche : bronze
Vis : acier zingué

Autoextinguibilité : 650° C/30 s

■ 6.3 Caractéristiques électriques

- Connecteur mâle Ø 9,52 mm (TV)
- Connecteur femelle (Radio)
- Connecteur type F femelle à visser (SAT)

Impédance caractéristique : 75 ohm

Efficacité de blindage classe A (le blindage classe A est nécessaire pour prévenir les interférences causées par l'usage des nouveaux signaux téléphone 3 et 4 G, ces signaux non désirés pouvant générer des pixellisations sur l'écran ou détériorer la bande son).

Bandes de fréquence : TV : 5-68/320-862 MHz
R : 87,5-240 MHz
SAT : 950-2400 MHz

Atténuation : < 1,5 dB maximum

■ 6.4 Caractéristiques climatiques

Température de stockage : - 10° C à + 70° C
Température d'utilisation : - 5° C à + 35° C

7. ENTRETIEN

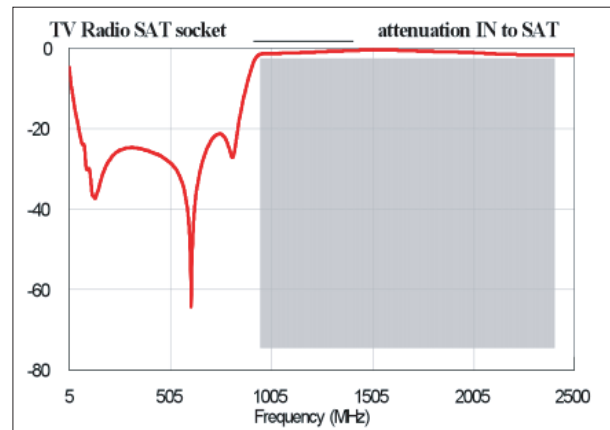
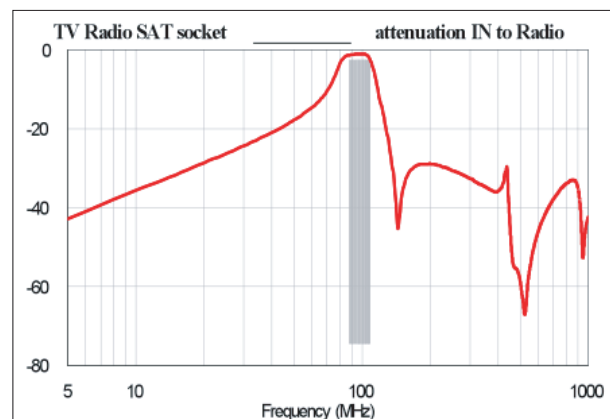
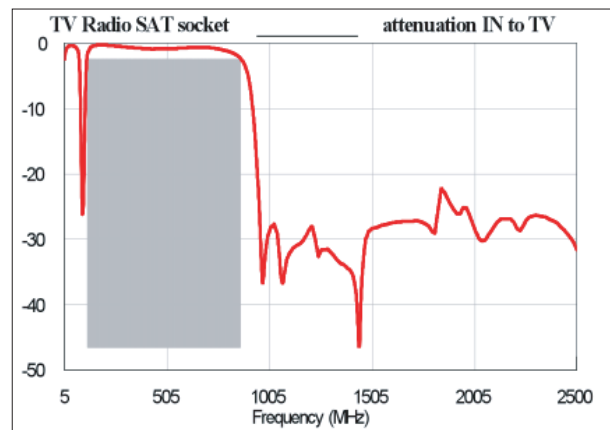
Nettoyage superficiel au chiffon.
Ne pas utiliser : acétone, dégraissant, trichloréthylène.
Tenue aux produits suivants : Hexane (EN 60669-1), alcool à brûler, eau savonneuse, ammoniac dilué, javel pure diluée à 10%, produit à vitres, lingettes pré-imprégnées.

Attention : Pour l'utilisation de produits d'entretien spécifiques, un essai préalable est nécessaire.

8. NORMES ET AGRÈMENTS

Conforme aux normes d'installation et de fabrication.
Voir e. catalogue.

9. PERFORMANCES



Prises TV Radio DAB

