

Головки устройств управления и сигнализации

Кат. №(№): см. номенклатуру изделий



СОДЕРЖАНИЕ

СТР.

| | |
|---|---|
| 1. Описание, назначение | 1 |
| 2. Номенклатура изделий..... | 1 |
| 3. Габаритные размеры | 2 |
| 4. Монтаж - Подсоединение проводников | 5 |
| 5. Основные характеристики..... | 6 |
| 6. Соответствие стандартам..... | 7 |
| 7. Оборудование и комплектующие изделия | 7 |
| 8. Ограничения..... | 7 |
| 9. Прочее | 7 |

1. ОПИСАНИЕ - НАЗНАЧЕНИЕ

Головки диаметром 22 мм для устройств управления и сигнализации.

2. НОМЕНКЛАТУРА ИЗДЕЛИЙ

Каталожные номера

| | | |
|-------------------|-------------------|-------------------|
| . 23701 - 23704 | . 23706 | . 23708 - 23709 |
| . 23711 - 23713 | . 23715 - 23717 | . 23720 - 23722 |
| . 23725 - 23728 | . 23730 - 23732 | . 23735 - 23736 |
| . 23738 | . 23750 - 23754 | . 23756 - 23759 |
| . 23761 - 23763 | . 23765 - 23767 | . 23770 - 23774 |
| . 23780 - 23784 | . 23790 - 23794 | . 23800 - 23804 |
| . 23806 | . 23808 - 23809 | . 23811 - 23816 |
| . 23818 - 23819 | . 23821 - 23822 | . 23826 |
| . 23834 - 23837 | . 23841 - 23842 | . 23846 |
| . 23851 - 23852 | . 23856 | . 23861 - 23863 |
| . 23866 | . 23872 | . 23874 |
| . 23876 | . 23880 - 23883 | . 23885 |
| . 23891 - 23892 | . 23894 - 23895 | . 23901 - 23909 |
| . 23913 | . 23915 | . 23918 |
| . 23921 - 23924 | . 23926 - 23932 | . 23934 - 23935 |
| . 23940 - 23943 | . 23955 - 24316 | . 23964 - 24330 |
| . 23972 - 24193 | . 23975 | . 23977 |
| . 23980 | . 23982 | . 23984 |
| . 23989 - 23993 | . 23996 - 24004 | . 24008 - 24009 |
| . 24011 - 24012 | . 24021 - 24022 | . 24026 - 24027 |
| . 24031 - 24033 | . 24035 - 24037 | . 24040 - 24043 |
| . 24049 | . 24051 - 24061 | . 24070 - 24071 |
| . 24073 | . 24076 | . 24080 |
| . 24082 | . 24091 | . 24100 - 24105 |
| . 24120 - 24124 | . 24130 - 24134 | . 24140 - 24144 |
| . 24160 - 24164 | . 223701 - 223704 | . 223706 |
| . 223708 - 223709 | . 223711 - 223713 | . 223715 - 223717 |
| . 223720 - 223722 | . 223725 - 223728 | . 223730 - 223732 |
| . 223735 - 223736 | . 223738 | . 223750 - 223754 |
| . 223756 - 223759 | . 223761 - 223763 | . 223765 - 223767 |
| . 223770 - 223774 | . 223780 - 223784 | . 223790 - 223794 |
| . 223800 - 223804 | . 223806 - 223809 | . 223811 - 223816 |
| . 223820 - 223824 | . 223826 | . 223831 - 223844 |
| . 223846 | . 223851 - 223852 | . 223856 |

2. НОМЕНКЛАТУРА ИЗДЕЛИЙ (продолжение)

| | | |
|-------------------|-------------------|-------------------|
| . 223861 - 223863 | . 223866 | . 223871 - 223872 |
| . 223874 | . 223876 | . 223880 - 223885 |
| . 223890 - 223892 | . 223894 - 223895 | . 223901 - 223909 |
| . 223913 | . 223915 | . 223918 |
| . 223921 - 223924 | . 223926 - 223935 | . 223940 - 223943 |
| . 223950 - 223956 | . 223960 - 223964 | . 223970 - 223972 |
| . 223975 - 223977 | . 223980 | . 223982 |
| . 223984 | . 223987 | . 223989 - 223993 |
| . 223996 - 224004 | . 224007 - 224014 | . 224018 - 224029 |
| . 224031 - 224033 | . 224035 - 224037 | . 224039 - 224043 |
| . 224045 | . 224047 | . 224049 |
| . 224051 - 224061 | . 224070 - 224071 | . 224073 - 224076 |
| . 224080 | . 224082 | . 224090 - 224091 |
| . 224100 - 224105 | . 224120 - 224124 | . 224130 - 224134 |
| . 224140 - 224144 | . 224160 - 224164 | |

Головки:

- С пружинным возвратом
- "Нажал - включил, нажал - отключил"
- Переключатель
- Кнопка "тяги - толкай" EN 418 / ISO 13850
- Кнопка "тяги - толкай"
- Кнопка "тяги - толкай" с индикацией
- Кнопка "тяги - толкай" EN 418 / ISO 13850 с/ без ключа
- Кнопка с возврат поворотом с/без ключа
- Кнопка с пружинным возвратом
- Головки с двойными кнопками
- Головки с тройными кнопками
- Сборная сигнальная лампа
- Моноблочная сигнальная лампа
- С утопленным толкателем
- Кнопка с удлиненным штоком для механического сброса
- Потенциометр

Сборные механизмы:

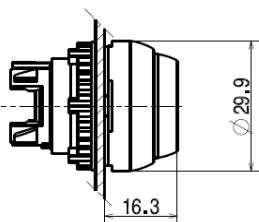
- из контактных блоков с любыми типами головок, кроме:
 - . моноблочных сигнальных ламп
 - кнопок с удлиненным штоком для механического сброса
 - . потенциометров
- из блоков подсветки с любыми типами головок с подсветкой и сборными сигнальными лампами
- в корпусе или без корпуса

3. ГАБАРИТНЫЕ РАЗМЕРЫ

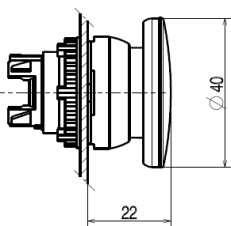
Потайные головки с пружинным возвратом и "нажал - включил, нажал - отключил"

(с/без защитного колпачка)

Выступающие головки с пружинным возвратом и "нажал - включил, нажал - отключил"



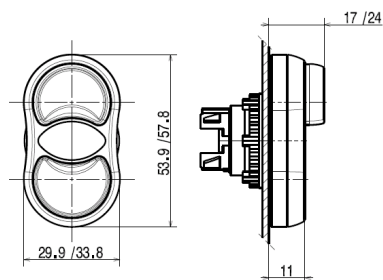
Кнопка с пружинным возвратом



Головки с двойными кнопками
- Потайной толкатель / потайной толкатель

3. ГАБАРИТНЫЕ РАЗМЕРЫ (продолжение)

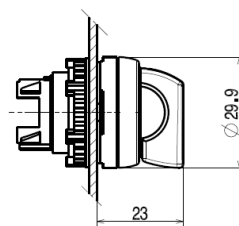
- Потайной толкатель / выступающий толкатель



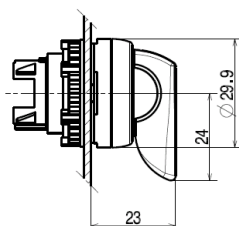
(1): кат. № 239 84

Скрытые головки с утопленным толкателем

Переключатели

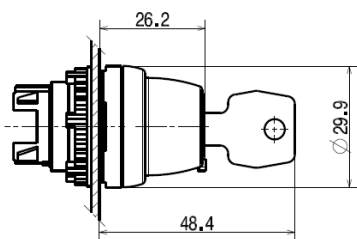


Тумблеры



3. ГАБАРИТНЫЕ РАЗМЕРЫ (продолжение)

Переключатели с ключом



Переключатели с круглой головкой

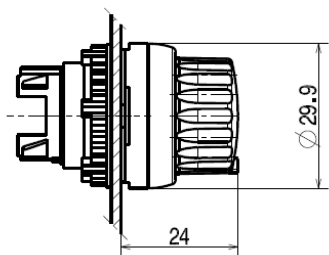


Схема переключения контактов 3-х позиционного переключателя

Вид спереди

в положении включено

в положении отключено



Положение переключателя

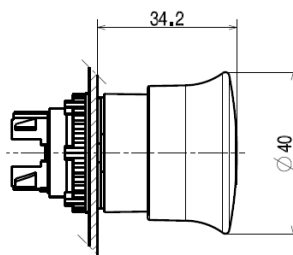
Положение контактов



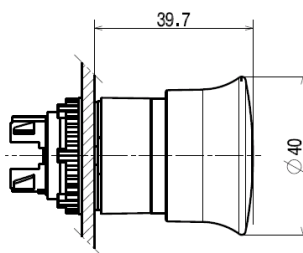
Кнопка EN418 / ISO 13850 Ø 32 "тяги - толкай" с фиксацией

3. ГАБАРИТНЫЕ РАЗМЕРЫ (продолжение)

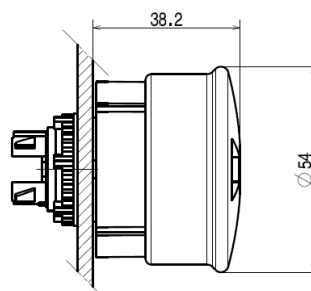
Кнопка Ø 40 "тяги - толкай" с фиксацией



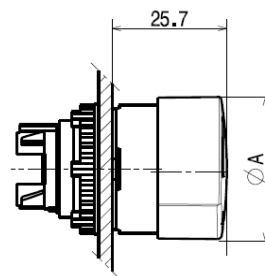
Кнопка EN418 / ISO 13850 Ø 40 «тяги - толкай» с фиксацией



Кнопка EN418 / ISO 13850 Ø 54 «тяги - толкай» с фиксацией



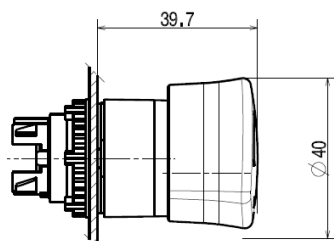
Кнопка "тяги - толкай" с фиксацией



Кат. № 238 80/81 ØA = 32 мм
Кат. № 238 82/83 ØA = 40 мм

3. ГАБАРИТНЫЕ РАЗМЕРЫ (продолжение)

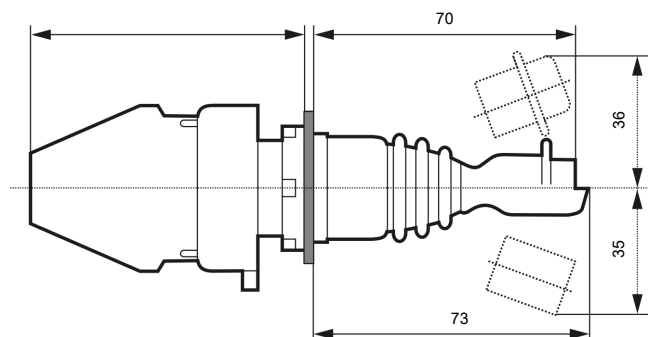
Кнопка EN 418 / ISO 13850 «тяги - толкай» с фиксацией



Кнопка с ключом с фиксацией

| Кат. № | A (мм) | B (мм) |
|--------|--------|--------|
| 238 91 | 30.7 | 53.7 |
| 238 92 | 40.8 | 63.8 |

Джойстики (поставляются с монтажным адаптером – использовать со специальными блоками, кат. № 22956)



Работа джойстика

2 пол.

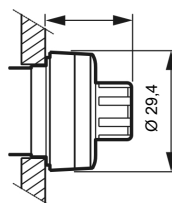
| A | | A | 0 | B |
|---|-------------------------|----|---|---|
| 0 | 22956 13 | 14 | X | |
| B | в пол. н° 1 с адапт. 11 | 12 | | X |

4 пол.

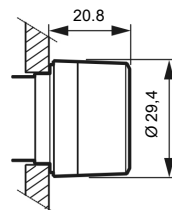
| A | | A | C | 0 | B | D |
|-------|-------------------------|----|---|---|---|---|
| D-0-C | 22956 13 | 14 | X | | | |
| B | в пол. н° 1 с адапт. 11 | 12 | | | | X |
| | 22956 23 | 24 | | | X | |
| | в пол. н° 2 с адапт. 21 | 22 | X | | | |

3. ГАБАРИТНЫЕ РАЗМЕРЫ (продолжение)

Механизм для потенциометра

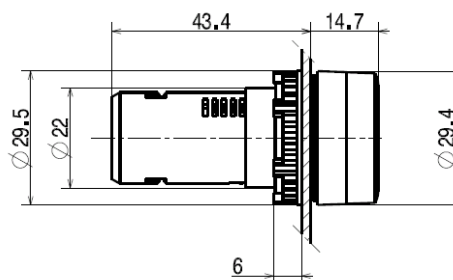


Кнопка с удлиненным штоком для механического сброса



Блоки подсветки

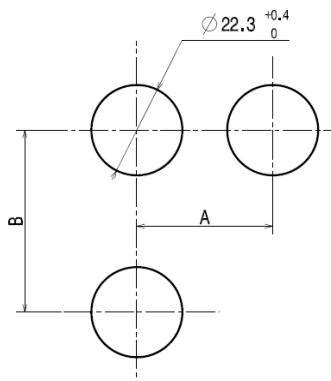
Моноблочная сигнальная лампа



4. МОНТАЖ

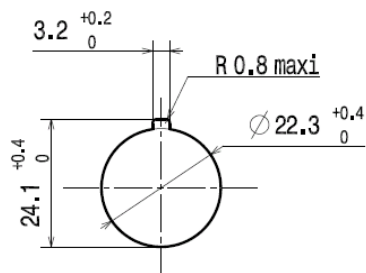
Сборка:

Стандартное отверстие (устройства с зажимами под винт или пружинными клеммами). Толщина панели: от 1 до 6 мм



| | Раз-ры (мм) | |
|---|-------------|---|
| A | = 30 | С или без этикетки (общий случай) |
| | = 33 | Для силиконового защитного колпачка IP67 |
| | = 40 | С широким вставкой-маркером |
| | > 45 | Для кнопки Ø 40 |
| | = 38 | Для переключателя с рукояткой |
| B | = 50 | Для скрытых головок с утопленным толкателем |
| | = 45 | С/ без этикетки (общий случай) |
| | = 54 | С двойными кнопками |
| | = 77 | С двойными кнопками+этикетка |

Отверстие под штифт

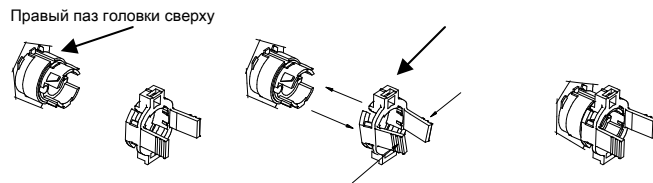


Отверстие для скрытых головок с утопленным толкателем

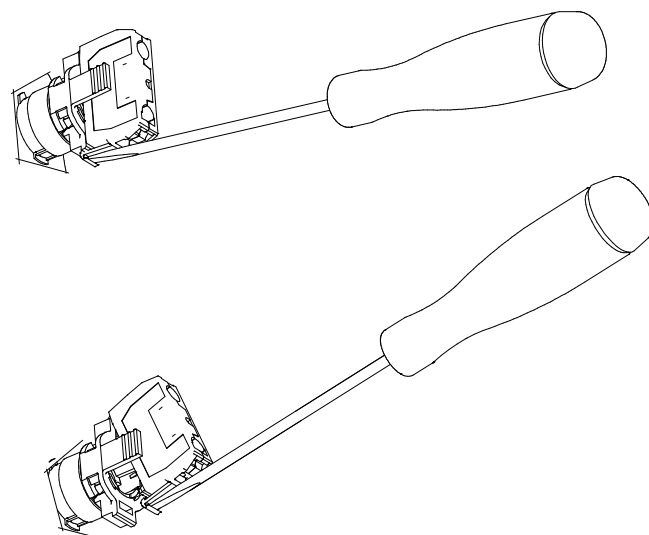
4. МОНТАЖ (продолжение)

Монтаж на панели:

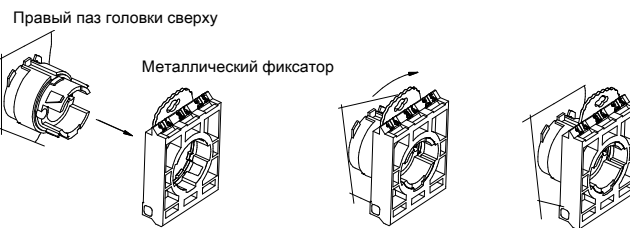
- на 1-постовом монтажном адаптере
- крепление адаптера на головку



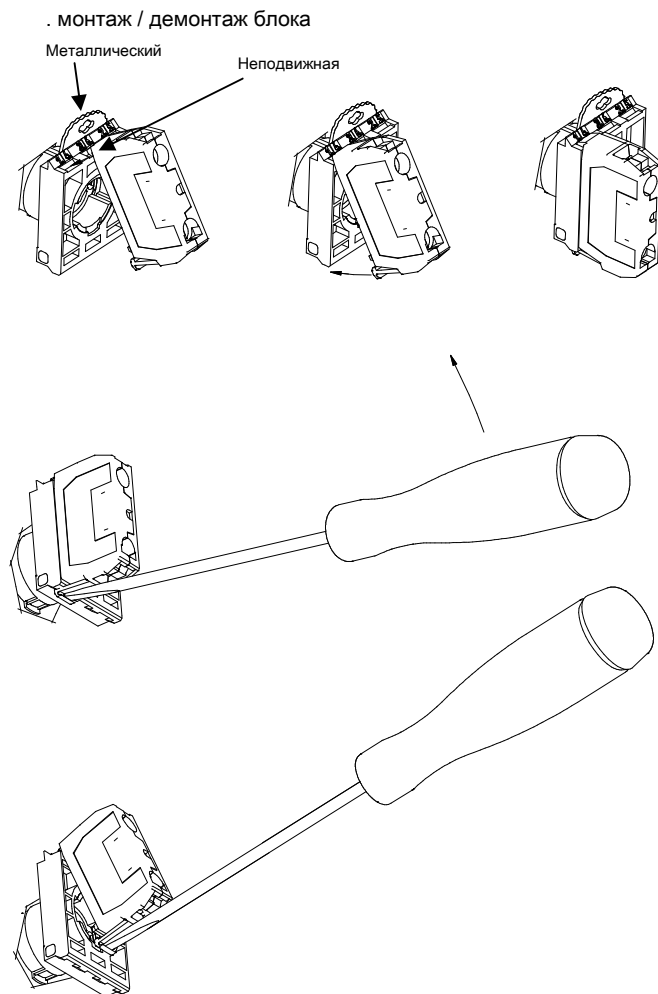
монтаж / демонтаж блока на адаптер



- на 3-постовом или 5-постовом монтажном адаптере
- крепление адаптера на головку



4. МОНТАЖ (продолжение)



Используемые инструменты:

- . Специальный ключ, кат. № 24185, для затягивания гаек головки

Маркировка:

- . посредством этикетки
- . поворотная рамка со вставкой (90°)
- . этикетки 5 цветов, без или с надписями
- . круглая этикетка для кнопок
- . кнопка (с пружинным возвратом или нажал-включил, нажал - отключил) поворотная на 90°

5. ТЕХНИЧЕСКИЕ ХАРАКТЕРИСТИКИ

Степень защиты:

- . IP 66 и NEMA 4x, 12, 13 для стандартных головок
- . IP 67 для головок с защитным колпачком
- . IP 20 для моноблочных индикаторных ламп с задней стороны панели

Степень защиты от механических ударов:

- . IK 05 для головок

5. ОСНОВНЫЕ ХАРАКТЕРИСТИКИ (продолжение)

Электрические характеристики блоков подсветки со светодиодами

Рабочее напряжение:

- 12 - 24 В пост./перем. тока (+/- 10%)
- 130 В пост. тока (+/- 10%)
- 230 В пост. тока (+/- 10%)

Подсоединение:

- Зажимы под винт (для головок PZ)

Потребляемая мощность:

- Для всех диапазонов напряжения: менее 15 мА

Номинальное напряжение изоляции:

- 300 В

Степень загрязнения:

- 3

Номинальное импульсное выдерживаемое напряжение (U imp):

- 4 кВ (с фильтром)

Электрические характеристики блоков подсветки с лампами с цоколем BAES

Мощность:

- макс. 2,6 Вт

Номинальное напряжение изоляции:

- 300 В

Номинальное импульсное выдерживаемое напряжение (U imp):

- 4 кВ

Рекомендуемый момент затяжки гаек головки:

- . 3 Нм

Защита от электрических воздействий:

- . Класс II согласно МЭК 60947-5-1

Диапазон рабочих температур:

- . минимум: минус 25 °С максимум: +70°С

Температура хранения:

- . минимум: минус 40 °С максимум: +70°С

Испытания на холод:

- . согласно МЭК 60068-2-1

Испытания на сухое тепло:

- . согласно МЭК 60068-2-2

Испытания на влажное тепло:

- . согласно МЭК 60068-2-30

5. ОСНОВНЫЕ ХАРАКТЕРИСТИКИ (продолжение)

Механическая износостойкость: (в млн коммутационных циклов)

- . С пружинным возвратом: 5
- . "Нажал - включил, нажал - отключил": 0,5
- . Переключатели: 0,3
- . Кнопка с грибовидным толкателем с фиксацией EN418 / ISO 13850: 0,1
- . Кнопка с грибовидным толкателем с фиксацией: 0,15

Усилие оперирования в Н:

- . С пружинным возвратом + НО: 6,5
- . С пружинным возвратом + НЗ: 4,5
- . Дополнительный контакт НО: 4,5
- . Дополнительный контакт НЗ: 3
- . Кнопка с грибовидным толкателем "тяги - толкай" + НО + НЗ: 27
- . Кнопка с грибовидным с возврат поворотом + НО + НЗ: 22
- . Кнопка с грибовидным толкателем "тяги - толкай" EN418 / ISO 13850 + НО + НЗ: 37
- . Кнопка с грибовидным толкателем с возврат поворотом EN418 / ISO 13850 + НО + НЗ: 60

Момент оперирования в Нм:

- . Переключатель + НО: 0,04
- . Дополнительный контакт НО: 0,03

Объем и количество в упаковке:

- . По 1, 5 или 10 шт.

6. СООТВЕТСТВИЕ СТАНДАРТАМ

Соответствие стандартам:

- . ГОСТ Р 50030.5.1-2005
- . МЭК 60947-5-1
- . МЭК 60947-5-5
- . МЭК 60947-5-4
- . UL 508
- . CSA 22.2
- . правила судостроения BV

Сертификаты:

- . cULus
- . Сертификат BBJ
- . Bureau Véritas (морской)

Воздействие на окружающую среду. Отвечают требованиям Европейских Директив:

- . Соответствие Директиве 2002/95/CE от 27/01/03, называемой « RoHS » и ограничивающей использование вредных веществ, таких как:

свинец, ртуть, кадмий, шестивалентный хром, бромидные соединения (PBV) и (PBDE) с 1^{ого} июля 2006

- . Соответствие Директиве 91/338/CE от 18/06/91 и постановлению 94-947 от 27/07/04
- . Соответствие Директивам 72/23 CEE и 89/339 CEE о маркировке CE
- . Соответствие Директиве 85/374 CEE (закон 98389 от 15/05/98): об ответственности изготовителя за выпуск некачественной продукции.
- . Соответствие Директиве 76/769 CEE о запрете опасных веществ.

Стойкость к УФ-излучению:

- . стойкость к УФ-излучению согласно UL 746C 6-ое издание, §25

6. СООТВЕТСТВИЕ СТАНДАРТАМ (продолжение)

Пластик:

- . Пластиковые детали корпуса без содержания галогенов
- . ПК
- . ПА 6.6 армированный стекловолокном

Упаковка:

- . Соответствует требованиям постановления 98-638 от 20/07/98 и директивы 94/62/CE

7. ОБОРУДОВАНИЕ И КОМПЛЕКТУЮЩИЕ ИЗДЕЛИЯ

Возможные комбинации:

- . с 1-постовым монтажным адаптером: 1 блок-контакт или блок подсветки
- . с 3-постовым монтажным адаптером: от 1 до 6 блоков (в 2 ряда), один из которых блок подсветки (среднее положение на 1^{ом} уровне)
- . с 5-постовым монтажным адаптером: от 1 до 5 блоков, один из которых блок подсветки (среднее положение)

8. ОГРАНИЧЕНИЯ

- Кнопка "тяги - толкай" EN 418 / ISO 13850 (с или без ключа): до 5 блоков НЗ или до 6 блоков НО
- Другие головки:
 - подсветки: 4 контактных блока + 1 блок подсветки
 - без подсветки: 6 контактных блоков (кроме «возврат поворота» EN 418 / ISO 13850)
- . Все головки:
 - не соединять с двойными блоками НО/НЗ

9. ПРОЧЕЕ

- . Переключатели с ключом или кнопки с грибовидной головкой с ключом: замок 455 в стандартном исполнении



ME01

Изготовитель: Legrand France SA, 128 av. du Maréchal-de-Lattre-de-Tassigny, 87045 Limoges Cedex, France.

Фирма «Легран Франс СА», Франция, 87045 Лимож Седекс, авеню Маршала Делатра де Тассиньи, 128.

Импортер: ООО «Фирэлек», 107023, Москва,

ул. М. Семеновская, д.11а, стр.3.

Телефоны: (495) 660-75-50/60