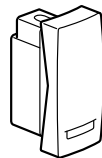
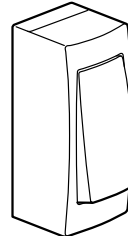


Interrupteur va-et-vient saillie version étroite

Références : 0 860 84/87 - 0 861 84/87



0 861 87



0 860 84

1. USAGE

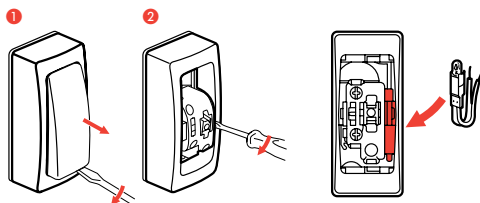
Mécanismes de commande d'éclairage comportant ou non des éléments de repérage (voyant).

2. GAMME

Description	Complet	Composable
Interrupteur va-et-vient	0 860 84	0 861 84
Interrupteur va-et-vient à voyant	0 860 87	0 861 87

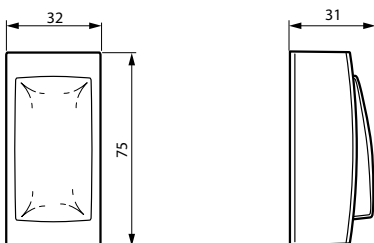
Produit à voyant :

Devient lumineux avec lampe réf. 0 899 01/02/07.

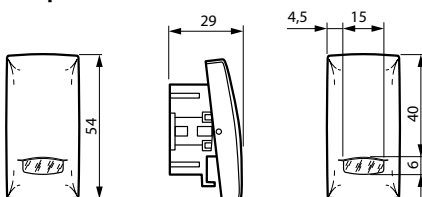


3. DIMENSIONS (mm)

Complet



Composable



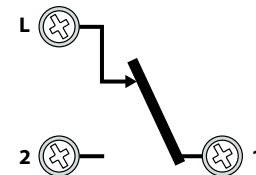
4. CONNEXION

■ 4.1 Raccordement

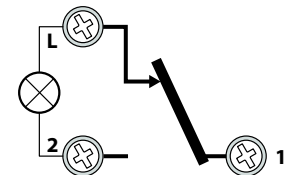
Type de bornes : à vis
Capacité des bornes : 2 x 2,5 mm²
Possibilité de 2 fils par borne pour repiquage
Longueur de dénudage : 7 mm
Tournevis : Posidrive 1, Philips 1, plat de 4 mm.

■ 4.2 Schémas de câblage

0 860 84 - 0 861 84



0 860 87- 0 861 87



5. CARACTÉRISTIQUES TECHNIQUES

■ 5.1 Caractéristiques mécaniques

Protection contre les corps solides et liquides : IP 31D (produit complet)
Protection contre les chocs: IK 04

■ 5.2 Caractéristiques matières

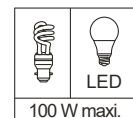
Plaque, cadre, enjoliveur : Plastique
Couleur : Blanc RAL 9003
Tenue aux UV

Autoextinguibilité :

- + 850° C / 30 s pour les pièces isolantes maintenant en place les parties sous tension.
- + 650° C / 30 s pour les autres pièces en matières isolantes.

■ 5.3 Caractéristiques électriques

Tension : 250 V~
Intensité : 10 AX
Puissance maxi sur lampes à ballast intégré (lampes LED et fluocompact): 100 W
Fréquence : 50 Hz



■ 5.4 Caractéristiques climatiques

Température de stockage et d'utilisation : - 5° C à + 40° C

6. ENTRETIEN

Nettoyage superficiel au chiffon.

Ne pas utiliser : acétone, dégoudronnant, trichloréthylène.

Tenue aux produits suivants : Hexane (EN 60669-1), alcool à brûler, eau savonneuse, ammoniac dilué, javel pure diluée à 10%, produit à vitres, lingettes pré-imprégnées.

Attention : Pour l'utilisation de produits d'entretien spécifiques autres, un essai préalable est nécessaire.

7. ACCESSOIRES

Lampes



0 899 01 12 V Incandescence blanc - Consommation 0,4 W

0 899 02 24 V Incandescence blanc - Consommation 0,8 W

0 899 07 230 V Fluorescence vert à faible consommation

8. NORMES ET AGRÉMENTS

Conforme aux normes d'installation et de fabrication.

Voir e.catalogue