

**Модульный автоматический выключатель
DX³ 6000 A / 10 кА
Фаза+Нейтраль, исполнение с
нейтральным полюсом с правой стороны**

Кат. №№: 4 074 67 / 68 / 69 / 70 / 71 / 72 / 73 / 74 / 75 / 76 /
77 / 78 / 79 ; 4 077 33 / 34 / 35 / 36 / 37 / 38 / 40 / 41 / 42 / 43 /
44 / 45 / 46


СОДЕРЖАНИЕ

Страница

1 Описание и назначение	1
2 Серия	1
3 Габаритные размеры	1
4 Монтаж и подключение	1
5 Общие характеристики	3
6 Соответствие стандартам	19
7 Время-токовые характеристики	20
8 Вспомогательные устройства и дополнительные принадлежности	25

1 ОПИСАНИЕ И НАЗНАЧЕНИЕ

Модульные автоматические выключатели с термомангнитным расцепителем и однозначным указанием коммутационного положения предназначены для управления, защиты от коротких замыканий, перегрузок и разъединения электрических цепей.

Условное графическое обозначение:



Принцип действия:

- . Токоограничивающее устройство
- . Контакт нейтрального полюса замыкается раньше и размыкается позже контакта фазного полюса
- . Фазный полюс защищает и отключает фазный проводник
- . Нейтральный полюс отключает нейтральный проводник

2 СЕРИЯ

Количество полюсов:

- . 2 полюса – 1 защищенный полюс и 1 нейтральный полюс

Ширина:

- . 1 модуль (17,8 мм)

Номинальный ток I_n:

- . С защитной характеристикой типа С 0.5 / 1 / 2 / 3 / 4 / 6 / 10 / 13 / 16 / 20 / 25 / 32 / 40 А
- . С защитной характеристикой типа В 0.5 / 1 / 2 / 3 / 4 / 6 / 10 / 13 / 16 / 20 / 25 / 32 / 40 А

Тип защитной характеристики:

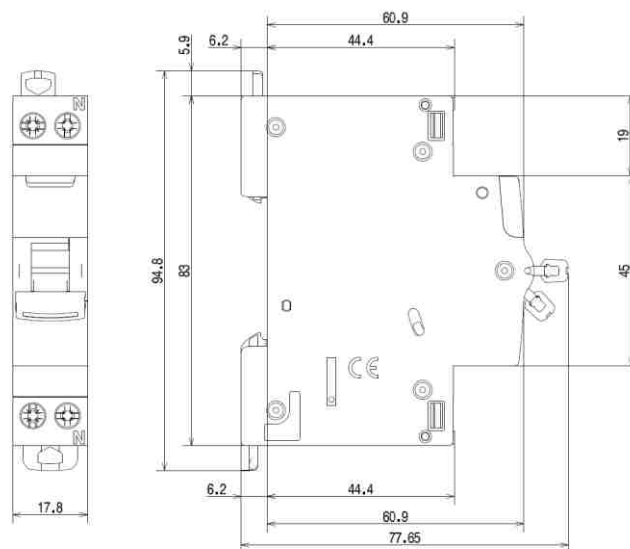
- . Защитная характеристика типа С (5-10 I_n)
- . Защитная характеристика типа В (3-5 I_n)

Номинальное напряжение и частота:

- . 230 В, 50 Гц со стандартными отклонениями.
- . 240 В со стандартными отклонениями.

Отключающая способность:

- . I_{cn} = 6000 А согласно стандарту МЭК/EN 60898-1.
- . I_{cn} = 10 кА согласно стандарту МЭК/EN 60947-2.

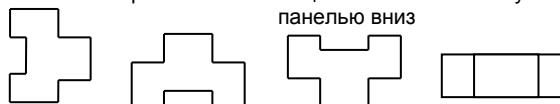
3 ГАБАРИТНЫЕ РАЗМЕРЫ

4 МОНТАЖ И ПОДКЛЮЧЕНИЕ

Крепление:

- . На симметричную рейку по EN 60715 или рейку DIN 35

Рабочее положение:

- Вертикальное
- Горизонтальное
- Лицевой панелью вниз
- На боку



Электропитание:

- . Подводится сверху или снизу

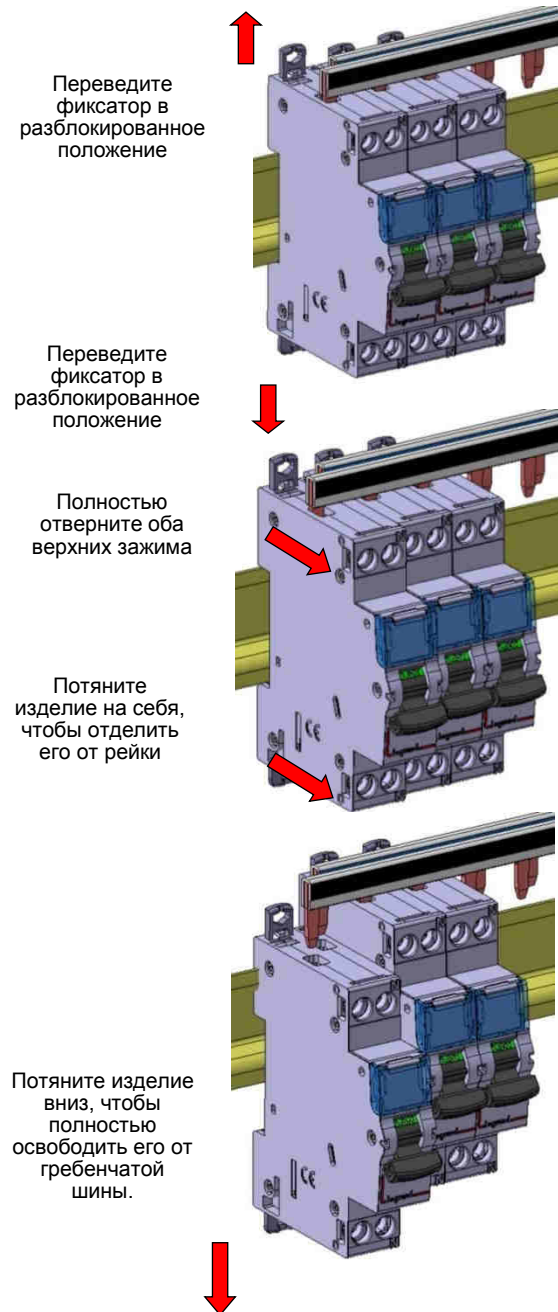
**Модульный автоматический выключатель
DX³ 6000 А /10 кА
Фаза+Нейтраль, исполнение с
нейтральным полюсом с правой стороны**

Кат. №№: 4 074 67 / 68 / 69 / 70 / 71 / 72 / 73 / 74 / 75 / 76 /
77 / 78 / 79 ; 4 077 33 / 34 / 35 / 36 / 37 / 38 / 40 / 41 / 42 /
43 / 44 / 45 / 46

4. МОНТАЖ И ПОДКЛЮЧЕНИЕ (продолжение)

Обслуживание модуля:

. Выключатель можно снять из середины ряда аппаратов, питаемых через гребенчатую шину. Отсоединять другие аппараты при этом не требуется.



Подключение проводников:

. Зажимы защищены от случайного прикосновения пальцем (степень защиты IP20 при подключенных проводниках).
. Торцевые зажимы с невыпадающим винтом и защитной заслонкой
. Заслонка не позволяет вставить проводник под вывод, а также если зажимной винт не полностью выкручен из зажима
. Выводы расположены в ряд с расстоянием, достаточным для соединения с другими аппаратами такого же типоразмера с помощью гребенчатой шины

4. МОНТАЖ И ПОДКЛЮЧЕНИЕ (продолжение)

Подключение (продолжение):

. Глубина зажима: 14 мм у верхнего, 13 мм у нижнего
. Головка винта: комбинированная, под плоскую отвертку или отвертку профиля Pozidriv №2
. Момент затяжки:
- Рекомендуемый: 1,6–2 Нм
- Мин. 1,2 Нм
- Макс.: 2,8 Нм

Тип проводника:

. Медный кабель или шина
. Сечение жилы:

	Без кабельного наконечника.	С кабельным наконечником
Жёсткая жила	1 x 0,75 – 16 мм ² 2 x 0,75 – 6 мм ²	-
Гибкая жила	1 x 0,75 – 10 мм ² 2 x 0,75 – 4 мм ²	1 x 0,75 – 10 мм ²

. Гребенчатая шина, без или с гибким проводником (без наконечника) 10 мм² или с соединительной клеммой.

Рекомендуемые инструменты:

. Для винтовых зажимов – плоская отвертка 5,5 мм или Pozidriv no. 2.
. Для установки или снятия с DIN рейки: плоская отвертка 5,5 мм или Pozidriv no. 2.

Ручное оперирование аппаратом:

. Эргономичный 2-позиционный рычаг
."I-ON": Аппарат включен
."O-OFF": Аппарат отключен.

Коммутационное положение указывается:

. Цветом основания рычага аппарата
- "O-OFF" белый на зелёном фоне = контакты разомкнуты.
- "I-ON" белый на красном фоне = контакты замкнуты.

Блокирование:

. Возможна в положениях "включено" и "отключено" при установке принадлежности для навесного замка (Кат. № 4 063 03) и замка с дужкой Ø5 мм (Кат. № 4 063 13) или замка с дужкой Ø6 мм (Кат. № 0 227 97)

Пломбирование:

. Возможно как во включенном, так и в отключенном положении аппарата

Маркировка цепей:

. Для идентификации цепей используются таблички, вставляемые в держатель маркировки спереди на изделии.



**Модульный автоматический выключатель
DX³ 6000 А /10 кА
Фаза+Нейтраль, исполнение с
нейтральным полюсом с правой стороны**

Кат. №№: 4 074 67 / 68 / 69 / 70 / 71 / 72 / 73 / 74 / 75 / 76 /
77 / 78 / 79 ; 4 077 33 / 34 / 35 / 36 / 37 / 38 / 40 / 41 / 42 /
43 / 44 / 45 / 46

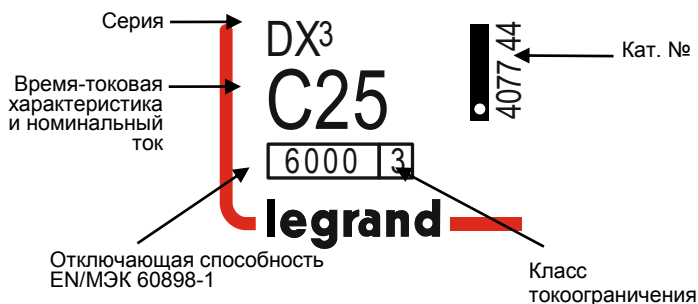
5 ОБЩИЕ ХАРАКТЕРИСТИКИ

Система заземления сети:

. IT, TT, TN

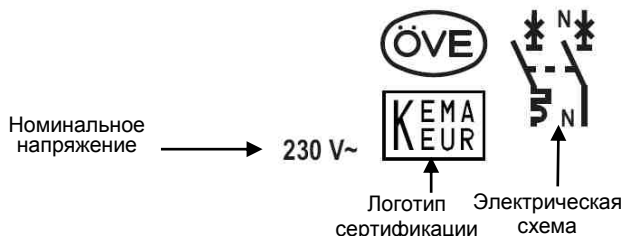
Маркировка лицевой панели:

. Долговечная тампонная печать:



Маркировка верхней панели:

. Долговечная тампонная печать:



. Входной и выходной зажимы нейтрального полюса обозначены буквами "N" возле головок винтов.

Минимальное рабочее напряжение:

. $U = 12 \text{ В пер./пост. тока}$

Максимальное рабочее напряжение:

. $U = 250 \text{ В}$

Отключающая способность одного полюса (фазного):

. Согласно стандарту I_{IT} EN60947-2 – Приложение H (двойное замыкание в системе IT): 3 кА при 400 В пер. тока и 3 кА при 230 В пер. тока
. I_{cn1} согласно стандарту EN60898-1: 4,5 кА при 230 В пер. тока и 10 кА при 127 В пер. тока

Отключающая способность:

Стандарты	Отключающая способность	Напряжение между полюсами	Отключающая способность
EN/МЭК 60898-1	I _{cs}	127 В	10 кА
	I _{cn}		10 кА
	I _{cs}	230 В	6 кА
	I _{cn}		6 кА
EN/МЭК 60947-2	I _{cu}	230 В	10 кА
	I _{cs}		50 % I _{cu}

Изолирующий промежуток:

. При переводе рычага в положение ОТКЛ. главные контакты расходятся более чем на 5,5 мм.
. Изолирующий промежуток модульного автоматического выключателя соответствует стандарту EN/МЭК 60898-1.

5. ОБЩИЕ ХАРАКТЕРИСТИКИ (продолжение)

Номинальное напряжение изоляции:

. $U_i = 250 \text{ В}$ согласно стандарту МЭК/EN 60898-1.

Степень загрязнения:

. 2 согласно стандарту МЭК/EN 60898-1.

Электрическая прочность изоляции:

. 2000 В

Номинальное импульсное выдерживаемое напряжение:

. $U_{imp} = 4 \text{ кВ}$

Степень и класс защиты:

. Зажимы обеспечивают защиту от прямого прикосновения к токоведущим частям: степень защиты зажимов от проникновения твёрдых предметов и воды IP20 согласно стандартам МЭК 529, EN 60529 и NF C 20-010.

. Лицевая панель обеспечивает защиту от прямого прикосновения к токоведущим частям: IP40

. Класс защиты II для металлических проводящих частей

. Класс защиты от механических ударов IK02 согласно стандарту EN 62262.

Пластмасса:

. Полиамид и P.V.T.

Теплостойкость и стойкость к воспламенению:

. Стойкость к испытанию нагретой до 960°C проволокой в соответствии с МЭК/EN 60898-1.

. Группа горючести пластмассы V2 по стандарту UL94.

Высокая стойкость к перегреву:

. Пропускаемая тепловая энергия: 1,32 МДж

Усилие оперирования на рычаге:

. 2 Н при размыкании контактов

. 9 Н при замыкании контактов

Механическая износостойкость:

. В соответствии с EN/МЭК 60898-1

. Испытание 20 000 циклами без нагрузки

Электрическая износостойкость:

. В соответствии с EN/МЭК 60898-1

. Испытание 10 000 циклами под нагрузкой (при $I_n \times \cos \varphi 0,9$)

Стойкость к синусоидальной вибрации согласно МЭК 60068.2.6:

. По осям: x, y, z

. Частота: 10 - 55 Гц

. Ускорение: 3g ($1g = 9.81 \text{ м/с}^2$)

Сопротивление отрыву:

. Согласно стандарту МЭК/EN 60898-1.

Температура окружающего воздуха:

. Рабочая температура: от минус 25 до плюс 70 °C.

. Хранение: от минус 40 °C до плюс 70 °C

Работа в сети постоянного тока:

. 60 В пост. тока:

- I_{cn} = 4500 А согласно стандарту МЭК/EN 60898-1.

- Уставки электромагнитного расцепителя:

Тип защитной характеристики В: 3 – 7.5 I_n / Тип защитной характеристики С: от 5 до 15 I_n

**Модульный автоматический выключатель
DX³ 6000 А /10 кА
Фаза+Нейтраль, исполнение с
нейтральным полюсом с правой стороны**

Кат. №№: 4 074 67 / 68 / 69 / 70 / 71 / 72 / 73 / 74 / 75 / 76 /
77 / 78 / 79 ; 4 077 33 / 34 / 35 / 36 / 37 / 38 / 40 / 41 / 42 /
43 / 44 / 45 / 46

5. ОБЩИЕ ХАРАКТЕРИСТИКИ (продолжение)

Частота:

- . Возможность применения в сети 400 Гц: да
- . Срабатывание электромагнитного расцепителя в зависимости от частоты
 - от 16^{2/3} Гц до 60 Гц: без коррекции
 - 400 Гц: уставка электромагнитного расцепителя возрастает на 45 %.

Объём в упаковке:

Упаковка	Объём (дм ³)
По 1	0,195
По 10	1,62

Средний вес аппарата по каталожным номерам:

0,11 кг

Ухудшение номинальных характеристик модульных автоматических выключателей при установке аппаратов в ряд:

При одновременной работе модульных автоматических выключателей, установленных в ряд, отвод тепла от полюсов ограничен. Нагрев может привести к ложному срабатыванию выключателей, поэтому рекомендуется применять понижающие коэффициенты.

Количество модульных автоматических выключателей, установленных в ряд	Коэффициент
2 - 3	0,9
4 - 5	0,8
6 - 9	0,7
≥ 10	0,6

Данные значения рекомендованы стандартами МЭК 60439-1, NF С 63421 и EN 60439-1.

Во избежание применения понижающих коэффициентов рекомендуется обеспечить хорошую вентиляцию и устанавливать аппараты, используя разделительные модули Кат. № 4 063 07 (ширина 0,5 мод.)

Ухудшение номинальных характеристик модульных автоматических выключателей с нагрузкой в виде люминесцентных ламп:

Дроссели и электронные балласты генерируют кратковременные броски пускового тока, Эти токи могут привести к срабатыванию выключателя.

Количество люминесцентных светильников, подключаемых к модульным автоматическим выключателям, не должно превышать указанного в каталоге производителя ламп или пуско-регулирующих аппаратов

Влияние высоты над уровнем моря:

	≤ 2000 м	3000 м	4000 м	5000 м
Электрическая прочность изоляции	2000 В	1750 В	1500 В	1250 В
Максимальное рабочее напряжение	230 В	230 В	230 В	230 В
Ухудшение при 30° С	нет	нет	нет	нет

Мощность (Вт), рассеиваемая одним полюсом при In:

. Модульные автоматические выключатели In/Un

Номинальный ток	0,5 А	1 А	2 А	3 А	4 А	6 А	10 А	13 А	16 А	20 А	25 А	32 А	40 А
Мощность (Вт) Фазный полюс	2,2	2,4	2,4	2,1	2,6	2,5	1,6	3,1	3,3	4	4,2	3,3	5,6
Мощность (Вт) Нейтральный полюс	0,001	0,003	0,02	0,03	0,05	0,1	0,3	0,6	1,1	1,2	1,1	1,6	2,8

**Модульный автоматический выключатель
DX³ 6000 А /10 кА
Фаза+Нейтраль, исполнение с
нейтральным полюсом с правой стороны**

Кат. №№: 4 074 67 / 68 / 69 / 70 / 71 / 72 / 73 / 74 / 75 / 76 /
77 / 78 / 79 ; 4 077 33 / 34 / 35 / 36 / 37 / 38 / 40 / 41 / 42 /
43 / 44 / 45 / 46

5. ОБЩИЕ ХАРАКТЕРИСТИКИ (продолжение)

Влияние температуры окружающего воздуха на номинальный ток модульного автоматического выключателя:

- . Номинальные характеристики модульного автоматического выключателя изменяются в зависимости от температуры окружающего воздуха внутри шкафа или оболочки, где он установлен.
- . Номинальная температура: 30° С согласно стандарту МЭК/EN 60898-1

In (A)	+ -10° C	+ 0° C	+ 10° C	+ 20° C	+ 30° C	+ 40 ° C	+ 50° C	+ 60° C	+ 70° C
0,5	0,6	0,57	0,55	0,52	0,5	0,47	0,45	0,42	0,4
1	1,2	1,15	1,1	1,05	1	0,95	0,9	0,85	0,8
2	2,4	2,3	2,2	2,1	2	1,9	1,8	1,7	1,6
3	3,6	3,45	3,3	3,15	3	2,8	2,7	2,55	2,4
4	4,8	4,6	4,4	4,2	4	3,8	3,6	3,4	3,2
6	7,2	6,9	6,6	6,3	6	5,7	5,4	5,1	4,8
10	12	11,5	11	10,5	10	9,5	9	8,5	8
13	15,6	14,95	14,3	13,65	13	12,35	11,7	11,05	10,4
16	19,2	18,4	17,6	16,8	16	15,2	14,4	13,6	12,8
20	24	23	22	21	20	19	18	17	16
25	30	28,7	27,5	26,2	25	23,7	22,5	21,2	20
32	38,4	36,8	35,2	33,6	32	30,4	28,8	27,2	25,6
40	48	46	44	42	40	38	36	34	32

Координация модульного автоматического выключателя с защитными устройствами, расположенными на стороне питания

Координация модульного автоматического выключателя позволяет повысить его отключающую способность и объединить с другим защитным устройством, расположенным на стороне питания. Это объединение позволяет использовать защитные устройства на стороне нагрузки с отключающей способностью ниже максимального расчетного тока короткого замыкания в точке их установки.

Координация с предохранителями со стороны питания:

- . Трёхфазная сеть (с нейтралью) 230/400 В или 240/415 В, в соответствии со стандартом МЭК 60947-2.
- . Питающая электрическая сеть системы TT или TNS.

		Предохранитель со стороны питания									
		Тип gG и aM									
Нижестоящий модульный автоматический выключатель		≤ 20 A	25 A	32 A	40 A	50 A	63 A	80 A	100 A	125 A	160 A
DX ³ Ф+Н 6000/10 кА Тип защитной характеристики В и С	≤ 6 A	50 кА	50 кА	50 кА	50 кА	50 кА	25 кА	25 кА	25 кА	25 кА	25 кА
	10 A	50 кА	50 кА	50 кА	50 кА	50 кА	25 кА	25 кА	25 кА	25 кА	25 кА
	13 A	50 кА	50 кА	50 кА	50 кА	50 кА	25 кА	25 кА	25 кА	25 кА	25 кА
	16 A	50 кА	50 кА	50 кА	50 кА	50 кА	25 кА	25 кА	25 кА	25 кА	25 кА
	20 A	-	50 кА	50 кА	50 кА	50 кА	25 кА	25 кА	25 кА	25 кА	25 кА
	25 кА	-	-	50 кА	50 кА	50 кА	25 кА	25 кА	25 кА	25 кА	16 кА
	32 A	-	-	-	50 кА	50 кА	25 кА	25 кА	25 кА	25 кА	16 кА
	40 A	-	-	-	-	50 кА	25 кА	25 кА	25 кА	25 кА	16 кА

**Модульный автоматический выключатель
DX³ 6000 А /10 кА
Фаза+Нейтраль, исполнение с
нейтральным полюсом с правой стороны**

Кат. №№: 4 074 67 / 68 / 69 / 70 / 71 / 72 / 73 / 74 / 75 / 76 /
77 / 78 / 79 ; 4 077 33 / 34 / 35 / 36 / 37 / 38 / 40 / 41 / 42 /
43 / 44 / 45 / 46

5. ОБЩИЕ ХАРАКТЕРИСТИКИ (продолжение)

Координация с модульными автоматическими выключателями со стороны питания:

- . Трёхфазная сеть (с нейтралью) 230/400 В или 240/415 В, в соответствии со стандартом МЭК 60947-2.
- . Питающая электрическая сеть системы TT или TNS.

		Модульный автоматический выключатель со стороны питания				
		DX ³ 10000/16 кА Тип защ. х-ки С 1Ф+Н, ширина 1 модуль	DX ³ 10 кА - DX ³ 6000/10 кА Тип защитной характеристики В, С и D			
Нижестоящий модульный автоматический выключатель		≤ 20 А	≤ 32 А	40 А	50 А	63 А
DX ³ Ф+Н 6000/10 кА Тип защитной характеристики В и С	≤ 6 А	16 кА	25 кА	25 кА	25 кА	25 кА
	10 А	16 кА	25 кА	25 кА	25 кА	25 кА
	13 А	16 кА	25 кА	25 кА	25 кА	25 кА
	16 А	16 кА	25 кА	25 кА	25 кА	25 кА
	20 А	-	25 кА	25 кА	25 кА	25 кА
	25 А	-	25 кА	25 кА	25 кА	25 кА
	32 А	-	-	25 кА	25 кА	25 кА
	40 А	-	-	-	25 кА	25 кА

		Модульный автоматический выключатель со стороны питания							
		DX ³ 10000/16 кА Тип защитной характеристики В, С и D							
Модульный автоматический выключатель со стороны нагрузки		≤ 25 А	32 А	40 А	50 А	63 А	80 А	100 А	125 А
DX ³ Ф+Н 6000/10 кА Тип защитной характеристики В и С	≤ 6 А	32 кА	32 кА	25 кА	25 кА	25 кА	25 кА	25 кА	25 кА
	10 А	32 кА	32 кА	25 кА	25 кА	25 кА	25 кА	25 кА	25 кА
	13 А	32 кА	32 кА	25 кА	25 кА	25 кА	25 кА	25 кА	25 кА
	16 А	32 кА	32 кА	25 кА	25 кА	25 кА	25 кА	25 кА	25 кА
	20 А	32 кА	32 кА	25 кА	25 кА	25 кА	25 кА	25 кА	25 кА
	25 А	-	32 кА	25 кА	25 кА	25 кА	25 кА	25 кА	25 кА
	32 А	-	-	25 кА	25 кА	25 кА	25 кА	25 кА	25 кА
	40 А	-	-	-	25 кА	25 кА	25 кА	25 кА	25 кА

**Модульный автоматический выключатель
DX³ 6000 А /10 кА
Фаза+Нейтраль, исполнение с
нейтральным полюсом с правой стороны**

Кат. №№: 4 074 67 / 68 / 69 / 70 / 71 / 72 / 73 / 74 / 75 / 76 /
77 / 78 / 79 ; 4 077 33 / 34 / 35 / 36 / 37 / 38 / 40 / 41 / 42 /
43 / 44 / 45 / 46

5. ОБЩИЕ ХАРАКТЕРИСТИКИ (продолжение)

Координация с модульными автоматическими выключателями со стороны питания:

- . Трёхфазная сеть (с нейтралью) 230/400 В или 240/415 В, в соответствии со стандартом МЭК 60947-2.
- . Питающая электрическая сеть системы TT или TNS.

		Модульный автоматический выключатель со стороны питания							
		DX ³ 25 кА Тип защитной характеристики В, С и D							
Модульный автоматический выключатель со стороны нагрузки		≤ 25 А	32 А	40 А	50 А	63 А	80 А	100 А	125 А
DX ³ Ф+Н 6000/10 кА Тип защитной характеристики В и С	≤ 6 А	50 кА	50 кА	25 кА	25 кА	25 кА	25 кА	25 кА	25 кА
	10 А	50 кА	50 кА	25 кА	25 кА	25 кА	25 кА	25 кА	25 кА
	13 А	50 кА	50 кА	25 кА	25 кА	25 кА	25 кА	25 кА	25 кА
	16 А	50 кА	50 кА	25 кА	25 кА	25 кА	25 кА	25 кА	25 кА
	20 А	50 кА	50 кА	25 кА	25 кА	25 кА	25 кА	25 кА	25 кА
	25 А	-	50 кА	25 кА	25 кА	25 кА	25 кА	25 кА	25 кА
	32 А	-	-	25 кА	25 кА	25 кА	25 кА	25 кА	25 кА
40 А	-	-	-	25 кА	25 кА	25 кА	25 кА	25 кА	

		Модульный автоматический выключатель со стороны питания					
		DX ³ 36 кА Тип защитной характеристики С					
Модульный автоматический выключатель со стороны нагрузки		≤ 25 А	32 А	40 А	50 А	63 А	80 А
DX ³ Ф+Н 6000/10 кА Тип защитной характеристики В и С	≤ 6 А	50 кА	50 кА	50 кА	50 кА	50 кА	50 кА
	10 А	50 кА	50 кА	50 кА	50 кА	50 кА	50 кА
	13 А	50 кА	50 кА	50 кА	50 кА	50 кА	50 кА
	16 А	50 кА	50 кА	50 кА	50 кА	50 кА	50 кА
	20 А	50 кА	50 кА	50 кА	50 кА	50 кА	50 кА
	25 А	-	50 кА	50 кА	50 кА	50 кА	50 кА
	32 А	-	-	50 кА	50 кА	50 кА	50 кА
40 А	-	-	-	50 кА	50 кА	50 кА	

**Модульный автоматический выключатель
DX³ 6000 А /10 кА
Фаза+Нейтраль, исполнение с
нейтральным полюсом с правой стороны**

Кат. №№: 4 074 67 / 68 / 69 / 70 / 71 / 72 / 73 / 74 / 75 / 76 /
77 / 78 / 79 ; 4 077 33 / 34 / 35 / 36 / 37 / 38 / 40 / 41 / 42 /
43 / 44 / 45 / 46

5. ОБЩИЕ ХАРАКТЕРИСТИКИ (продолжение)

Координация с модульными автоматическими выключателями со стороны питания:

- . Трёхфазная сеть (с нейтралью) 230/400 В или 240/415 В, в соответствии со стандартом МЭК 60947-2.
- . Питающая электрическая сеть системы TT или TNS.

Модульный автоматический выключатель со стороны нагрузки		Модульный автоматический выключатель со стороны питания										
		DX ³ 50 кА Тип защитной характеристики В и С					DX ³ 50 кА Тип защитной характеристики D					
		≤ 25 А	32 А	40 А	50 А	63 А	≤ 25 А	32 А	40 А	50 А	63 А	
DX ³ Ф+Н 6000/10 кА Тип защитной характеристики В и С	≤ 6 А	50 кА	50 кА	50 кА	50 кА	50 кА	50 кА	50 кА	50 кА	50 кА	50 кА	50 кА
	10 А	50 кА	50 кА	50 кА	50 кА	50 кА	50 кА	50 кА	50 кА	50 кА	50 кА	50 кА
	13 А	50 кА	50 кА	50 кА	50 кА	50 кА	50 кА	50 кА	50 кА	50 кА	50 кА	50 кА
	16 А	50 кА	50 кА	50 кА	50 кА	50 кА	50 кА	50 кА	50 кА	50 кА	50 кА	50 кА
	20 А	50 кА	50 кА	50 кА	50 кА	50 кА	50 кА	50 кА	50 кА	50 кА	50 кА	50 кА
	25 А	-	50 кА	50 кА	50 кА	50 кА	-	50 кА	50 кА	50 кА	50 кА	50 кА
	32 А	-	-	50 кА	50 кА	50 кА	-	-	-	-	50 кА	50 кА
	40 А	-	-	-	50 кА	50 кА	-	-	-	-	-	-

Координация с автоматическим выключателем в литом корпусе со стороны питания:

- . Трёхфазная сеть (с нейтралью) 230/400 В или 240/415 В, в соответствии со стандартом МЭК 60947-2.
- . Питающая электрическая сеть системы TT или TNS.

Нижестоящий модульный автоматический выключатель		Автоматический выключатель в литом корпусе со стороны питания							
		DPX ³ 160 16 кА							
		16 А	25 А	40 А	63 А	80 А	100 А	125 А	160 А
DX ³ Ф+Н 6000/10 кА Тип защитной характеристики В и С	≤ 8 А	22 кА	22 кА	22 кА	22 кА	22 кА	22 кА	22 кА	22 кА
	10 А	22 кА	22 кА	22 кА	22 кА	22 кА	22 кА	22 кА	22 кА
	13 А	22 кА	22 кА	22 кА	22 кА	22 кА	22 кА	22 кА	22 кА
	16 А	-	22 кА	22 кА	22 кА	22 кА	22 кА	22 кА	22 кА
	20 А	-	22 кА	22 кА	22 кА	22 кА	22 кА	22 кА	22 кА
	25 А	-	-	22 кА	22 кА	22 кА	22 кА	22 кА	22 кА
	32 А	-	-	16 кА	16 кА	16 кА	16 кА	16 кА	16 кА
	40 А	-	-	-	16 кА	16 кА	16 кА	16 кА	16 кА

**Модульный автоматический выключатель
DX³ 6000 А /10 кА
Фаза+Нейтраль, исполнение с
нейтральным полюсом с правой стороны**

Кат. №№: 4 074 67 / 68 / 69 / 70 / 71 / 72 / 73 / 74 / 75 / 76 /
77 / 78 / 79 ; 4 077 33 / 34 / 35 / 36 / 37 / 38 / 40 / 41 / 42 /
43 / 44 / 45 / 46

5. ОБЩИЕ ХАРАКТЕРИСТИКИ (продолжение)

Координация с автоматическим выключателем в литом корпусе со стороны питания:

- . Трёхфазная сеть (с нейтралью) 230/400 В или 240/415 В, в соответствии со стандартом МЭК 60947-2.
- . Питающая электрическая сеть системы TT или TNS.

Модульный автоматический выключатель со стороны нагрузки		Автоматический выключатель в литом корпусе со стороны питания							
		DPX ³ 160 25 кА / 36 кА / 50 кА							
		16 А	25 А	40 А	63 А	80 А	100 А	125 А	160 А
DX ³ Ф+Н 6000/10 кА Тип защитной характеристики В и С	≤ 6 А	30 кА	30 кА	30 кА	30 кА	30 кА	30 кА	30 кА	30 кА
	10 А	30 кА	30 кА	30 кА	30 кА	30 кА	30 кА	30 кА	30 кА
	13 А	30 кА	30 кА	30 кА	30 кА	30 кА	30 кА	30 кА	30 кА
	16 А	-	30 кА	30 кА	30 кА	30 кА	30 кА	30 кА	30 кА
	20 А	-	30 кА	30 кА	30 кА	30 кА	30 кА	30 кА	30 кА
	25 А	-	-	25 кА	25 кА	25 кА	25 кА	25 кА	25 кА
	32 А	-	-	16 кА	16 кА	16 кА	16 кА	16 кА	16 кА
	40 А	-	-	-	16 кА	16 кА	16 кА	16 кА	16 кА

Модульный автоматический выключатель со стороны нагрузки		Автоматический выключатель в литом корпусе со стороны питания						
		DPX 250 ER ≤ 50 кА			DPX 250 ER AB 36 кА			
		100 А	160 А	250 А	90 А	130 А	170 А	240 А
DX ³ Ф+Н 6000/10 кА Тип защитной характеристики В и С	≤ 6 А	30 кА	30 кА	30 кА	30 кА	30 кА	30 кА	30 кА
	10 А	30 кА	30 кА	30 кА	30 кА	30 кА	30 кА	30 кА
	13 А	30 кА	30 кА	30 кА	30 кА	30 кА	30 кА	30 кА
	16 А	25 кА	25 кА	25 кА	25 кА	25 кА	25 кА	25 кА
	20 А	25 кА	25 кА	25 кА	25 кА	25 кА	25 кА	25 кА
	25 А	20 кА	20 кА	20 кА	20 кА	20 кА	20 кА	20 кА
	32 А	10 кА	10 кА	10 кА	10 кА	10 кА	10 кА	10 кА
	40 А	10 кА	10 кА	10 кА	10 кА	10 кА	10 кА	10 кА

**Модульный автоматический выключатель
DX³ 6000 А /10 кА
Фаза+Нейтраль, исполнение с
нейтральным полюсом с правой стороны**

Кат. №№: 4 074 67 / 68 / 69 / 70 / 71 / 72 / 73 / 74 / 75 / 76 /
77 / 78 / 79 ; 4 077 33 / 34 / 35 / 36 / 37 / 38 / 40 / 41 / 42 /
43 / 44 / 45 / 46

5. ОБЩИЕ ХАРАКТЕРИСТИКИ (продолжение)

Координация с автоматическим выключателем в литом корпусе со стороны питания:

- Трёхфазная сеть (с нейтралью) 230/400 В или 240/415 В, в соответствии со стандартом МЭК 60947-2.
- Питающая электрическая сеть системы TT или TNS.

Модульный автоматический выключатель со стороны нагрузки		Автоматический выключатель в литом корпусе со стороны питания							
		DPX ³ 250 ≤ 70 кА Термомагнитный расцепитель				DPX ³ 250 ≤ 70 кА Электронный расцепитель			
		100 А	160 А	200 А	250 А	40 А	100 А	160 А	250 А
DX ³ Ф+Н 6000/10 кА Тип защитной характеристики В и С	≤ 6 А	30 кА	30 кА	30 кА	30 кА	30 кА	30 кА	30 кА	30 кА
	10 кА	30 кА	30 кА	30 кА	30 кА	30 кА	30 кА	30 кА	30 кА
	13 А	30 кА	30 кА	30 кА	30 кА	30 кА	30 кА	30 кА	30 кА
	16 А	30 кА	30 кА	30 кА	30 кА	30 кА	30 кА	30 кА	30 кА
	20 А	30 кА	30 кА	30 кА	30 кА	30 кА	30 кА	30 кА	30 кА
	25 А	25 кА	25 кА	25 кА	25 кА	25 кА	25 кА	25 кА	25 кА
	32 А	16 кА	16 кА	16 кА	16 кА	16 кА	16 кА	16 кА	16 кА
	40 А	16 кА	16 кА	16 кА	16 кА	-	16 кА	16 кА	16 кА

Модульный автоматический выключатель со стороны нагрузки		Автоматический выключатель в литом корпусе со стороны питания									
		DPX 250 36 кА / DPX -H 250 70 кА / DPX -L 250 100 кА Термомагнитный расцепитель						DPX 250 36 кА / DPX -H 250 70 кА / DPX -L 250 100 кА Электронный расцепитель			
		25 А	40 А	63 А	100 А	160 А	250 А	40 А	100 А	160 А	250 А
DX ³ Ф+Н 6000/10 кА Тип защитной характеристики В и С	≤ 6 А	30 кА	30 кА	30 кА	30 кА	30 кА	30 кА	30 кА	30 кА	30 кА	30 кА
	10 кА	30 кА	30 кА	30 кА	30 кА	30 кА	30 кА	30 кА	30 кА	30 кА	30 кА
	13 А	30 кА	30 кА	30 кА	30 кА	30 кА	30 кА	30 кА	30 кА	30 кА	30 кА
	16 А	30 кА	30 кА	30 кА	30 кА	30 кА	30 кА	30 кА	30 кА	30 кА	30 кА
	20 А	30 кА	30 кА	30 кА	30 кА	30 кА	30 кА	30 кА	30 кА	30 кА	30 кА
	25 А	-	25 кА	25 кА	25 кА	25 кА	25 кА	25 кА	25 кА	25 кА	25 кА
	32 А	-	16 кА	16 кА	16 кА	16 кА	16 кА	16 кА	16 кА	16 кА	16 кА
	40 А	-	-	16 кА	16 кА	16 кА	16 кА	-	16 кА	16 кА	16 кА

**Модульный автоматический выключатель
DX³ 6000 А /10 кА
Фаза+Нейтраль, исполнение с
нейтральным полюсом с правой стороны**

Кат. №№: 4 074 67 / 68 / 69 / 70 / 71 / 72 / 73 / 74 / 75 / 76 /
77 / 78 / 79 ; 4 077 33 / 34 / 35 / 36 / 37 / 38 / 40 / 41 / 42 /
43 / 44 / 45 / 46

5. ОБЩИЕ ХАРАКТЕРИСТИКИ (продолжение)

Координация с автоматическим выключателем в литом корпусе со стороны питания:

- . Трёхфазная сеть (с нейтралью) 230/400 В или 240/415 В, в соответствии со стандартом МЭК 60947-2.
- . Питающая электрическая сеть системы TT или TNS.

		Автоматический выключатель в литом корпусе со стороны питания	
		DPX 400 AB 36 кА	
Модульный автоматический выключатель со стороны нагрузки		320 А	400 А
DX ³ Ф+Н 6000/10 кА Тип защитной характеристики В и С	≤ 6 А	25 кА	25 кА
	10 А	25 кА	25 кА
	13 А	25 кА	25 кА
	16 А	25 кА	25 кА
	20 А	25 кА	25 кА
	25 А	20 кА	20 кА
	32 А	10 кА	10 кА
	40 А	10 кА	10 кА

		Автоматический выключатель в литом корпусе со стороны питания								
		DPX 630 36 кА / DPX -H 630 70 кА / DPX -L 630 100 кА Термомагнитный расцепитель				DPX 630 36 кА / DPX -H 630 70 кА / DPX -L 630 100 кА Электронный расцепитель				
Модульный автоматический выключатель со стороны нагрузки		250 А	320 А	400 А	500 А	630 А	160 А	250 А	400 А	630 А
DX ³ Ф+Н 6000/10 кА Тип защитной характеристики В и С	≤ 6 А	25 кА	25 кА	25 кА	25 кА	25 кА	25 кА	25 кА	25 кА	25 кА
	10 А	25 кА	25 кА	25 кА	25 кА	25 кА	25 кА	25 кА	25 кА	25 кА
	13 А	25 кА	25 кА	25 кА	25 кА	25 кА	25 кА	25 кА	25 кА	25 кА
	16 А	25 кА	25 кА	25 кА	25 кА	25 кА	25 кА	25 кА	25 кА	25 кА
	20 А	25 кА	25 кА	25 кА	25 кА	25 кА	25 кА	25 кА	25 кА	25 кА
	25 А	20 кА	20 кА	20 кА	20 кА	20 кА	20 кА	20 кА	20 кА	20 кА
	32 А	10 кА	10 кА	10 кА	10 кА	10 кА	10 кА	10 кА	10 кА	10 кА
	40 А	10 кА	10 кА	10 кА	10 кА	10 кА	10 кА	10 кА	10 кА	10 кА

**Модульный автоматический выключатель
DX³ 6000 А /10 кА
Фаза+Нейтраль, исполнение с
нейтральным полюсом с правой стороны**

Кат. №№: 4 074 67 / 68 / 69 / 70 / 71 / 72 / 73 / 74 / 75 / 76 /
77 / 78 / 79 ; 4 077 33 / 34 / 35 / 36 / 37 / 38 / 40 / 41 / 42 /
43 / 44 / 45 / 46

5. ОБЩИЕ ХАРАКТЕРИСТИКИ (продолжение)

Координация с автоматическим выключателем в литом корпусе со стороны питания:

- . Трёхфазная сеть (с нейтралью) 230/400 В или 240/415 В, в соответствии со стандартом МЭК 60947-2.
- . Питающая электрическая сеть системы TT или TNS.

		Автоматический выключатель в литом корпусе со стороны питания	
		DPX 1250 50 кА / DPX -H 1250 70 кА / DPX -L 1250 100 кА	DPX 1600 36 кА / DPX -H 1600 70 кА Электронный расцепитель
Модульный автоматический выключатель со стороны нагрузки		500 А - 1 250 А	630 А - 1 600 А
DX ³ Ф+Н 6000/10 кА Тип защитной характеристики В и С	≤ 6 А	25 кА	25 кА
	10 А	25 кА	25 кА
	13 А	25 кА	25 кА
	16 А	25 кА	25 кА
	20 А	25 кА	25 кА
	25 А	20 кА	20 кА
	32 А	10 кА	10 кА
	40 А	10 кА	10 кА

**Модульный автоматический выключатель
DX³ 6000 А /10 кА
Фаза+Нейтраль, исполнение с
нейтральным полюсом с правой стороны**

Кат. №№: 4 074 67 / 68 / 69 / 70 / 71 / 72 / 73 / 74 / 75 / 76 /
77 / 78 / 79 ; 4 077 33 / 34 / 35 / 36 / 37 / 38 / 40 / 41 / 42 /
43 / 44 / 45 / 46

5. ОБЩИЕ ХАРАКТЕРИСТИКИ (продолжение)

Селективность между двумя уровнями защиты

. Автоматический выключатель со стороны нагрузки должен всегда иметь меньший номинальный ток и уставку срабатывания электромагнитного расцепителя, чем аппарат защиты со стороны питания.

. Полная селективность (Т) – селективность по сверхтокам, когда при последовательном соединении двух аппаратов защиты от сверхтоков аппарат со стороны нагрузки осуществляет защиту без срабатывания второго защитного аппарата [ГОСТ Р 50030.2-99 (МЭК 60947-2-98)].

Селективность с предохранителями со стороны питания:

. Предельный ток селективности при напряжении 230 В пер. тока (А).

		Предохранитель со стороны питания							
		Плавкие вставки gG							
Модульный автоматический выключатель со стороны нагрузки		32 А	40 А	50 кА	63 А	80 А	100 А	125 А	160 А
DX ³ Ф+Н 6000/10 кА Тип защитной характеристики В и С	≤ 6 А	1300	1900	2500	4000	4600	Т	Т	Т
	10 А	-	1600	2200	3200	3600	7000	Т	Т
	13 А	-	1400	1800	2600	3000	5600	8000	Т
	16 А	-	1400	1800	2600	3000	5600	8000	Т
	20 А	-	1200	1500	2200	2500	4600	6300	10000
	25 А	-	-	1300	2000	2200	4100	5500	9000
	32 А	-	-	1200	1700	1900	3500	4500	8000
	40 А	-	-	-	-	1700	3000	4000	6000

		Предохранитель со стороны питания								
		Плавкая вставка aM								
Модульный автоматический выключатель со стороны нагрузки		25 А	32 А	40 А	50 А	63 А	80 А	100 А	125 А	160 А
DX ³ Ф+Н 6000/10 кА Тип защитной характеристики В и С	≤ 6 А	1000	1600	2100	3200	6200	Т	Т	Т	Т
	10 А	-	1100	1700	2500	5000	7800	Т	Т	Т
	13 А	-	1000	1400	2100	4000	6000	9000	Т	Т
	16 А	-	1000	1400	2100	4000	6000	9000	Т	Т
	20 А	-	-	1300	1800	3400	5100	7000	Т	Т
	25 А	-	-	1100	1600	3000	4500	6000	9300	Т
	32 А	-	-	-	1300	2400	3800	5000	7700	9000
	40 А	-	-	-	-	2100	3100	4200	6400	7000

. Т = полная селективность

**Модульный автоматический выключатель
DX³ 6000 А /10 кА
Фаза+Нейтраль, исполнение с
нейтральным полюсом с правой стороны**

Кат. №№: 4 074 67 / 68 / 69 / 70 / 71 / 72 / 73 / 74 / 75 / 76 /
77 / 78 / 79 ; 4 077 33 / 34 / 35 / 36 / 37 / 38 / 40 / 41 / 42 /
43 / 44 / 45 / 46

5. ОБЩИЕ ХАРАКТЕРИСТИКИ (продолжение)

Селективность с модульным автоматическим выключателем со стороны питания:

. Предельный ток селективности при напряжении 230 В пер. тока (А).

Модульный автоматический выключатель со стороны нагрузки		Модульный автоматический выключатель со стороны питания											
		DX ³ 4500/6 кА – DX ³ 6000/10 кА – DX ³ 10000/16 кА											
		Тип защитной характеристики В											
		10 А	13 А	16 А	20 А	25 А	32 А	40 А	50 А	63 А	80 А	100 А	125 А
DX ³ Ф+Н 6000/10 кА Тип защитной характеристики В и С	≤ 6 А	-	52	64	80	100	128	160	200	252	4000	Т	Т
	10 А	-	-	-	80	100	128	160	200	252	3000	5000	Т
	13 А	-	-	-	-	100	128	160	200	252	2500	4000	Т
	16 А	-	-	-	-	-	128	160	200	252	2000	3600	5500
	20 А	-	-	-	-	-	-	160	200	252	1600	3000	4000
	25 А	-	-	-	-	-	-	-	200	252	1300	2400	3300
	32 А	-	-	-	-	-	-	-	-	252	1000	1800	2700
	40 А	-	-	-	-	-	-	-	-	-	800	1600	2400

Модульный автоматический выключатель со стороны нагрузки		Модульный автоматический выключатель со стороны питания											
		DX ³ 3000 - DX ³ 4500/4.5 кА - DX ³ 4500/6 кА - DX ³ 6000/10 кА - DX ³ 10000/16 кА											
		Тип защ. х-ки С											
		10 А	13 А	16 А	20 А	25 А	32 А	40 А	50 А	63 А	80 А	100 А	125 А
DX ³ Ф+Н 6000/10 кА Тип защитной характеристики В и С	≤ 6 А	75	98	120	150	187	240	300	375	472	4000*	Т*	Т*
	10 А	-	98	120	150	187	240	300	375	472	3000	5000*	Т*
	13 А	-	-	120	150	187	240	300	375	472	2500	4000*	6000*
	16 А	-	-	-	150	187	240	300	375	472	2000	3600*	5500*
	20 А	-	-	-	-	187	240	300	375	472	1600	3000	4000*
	25 А	-	-	-	-	-	240	300	375	472	1300	2400	3300*
	32 А	-	-	-	-	-	-	300	375	472	1000	1800	2700
	40 А	-	-	-	-	-	-	-	375	472	800	1600	2400

. Т = полная селективность

. * : Если указанное в таблице значение предельного тока селективности выше отключающей способности автоматического выключателя со стороны питания, то на стороне питания следует установить такой аппарат, чтобы его отключающая способность превышала ток предельной селективности.

**Модульный автоматический выключатель
DX³ 6000 А /10 кА
Фаза+Нейтраль, исполнение с
нейтральным полюсом с правой стороны**

Кат. №№: 4 074 67 / 68 / 69 / 70 / 71 / 72 / 73 / 74 / 75 / 76 /
77 / 78 / 79 ; 4 077 33 / 34 / 35 / 36 / 37 / 38 / 40 / 41 / 42 /
43 / 44 / 45 / 46

5. ОБЩИЕ ХАРАКТЕРИСТИКИ (продолжение)

Селективность с модульным автоматическим выключателем со стороны питания:

. Предельный ток селективности при напряжении 230 В пер. тока (А).

		Модульный автоматический выключатель со стороны питания											
		DX ³ 4500/6 кА - DX ³ 6000А - DX ³ 6000/10 кА - DX ³ 10000/16 кА Тип защитной характеристики D											
Модульный автоматический выключатель со стороны нагрузки		10 А	13 А	16 А	20 А	25 А	32 А	40 А	50 А	63 А	80 А	100 А	125 А
DX ³ Ф+Н 6000/10 кА Тип защитной характеристики В и С	≤ 6А	120	156	192	240	300	384	480	600	756	4000	Т	Т
	10 А	-	-	192	240	300	384	480	600	756	3000	5000	Т
	13 А	-	-	-	240	300	384	480	600	756	2500	4000	6000
	16 А	-	-	-	240	300	384	480	600	756	2000	3600	5500
	20 А	-	-	-	-	300	384	480	600	756	1600	3000	4000
	25 А	-	-	-	-	-	384	480	600	756	1300	2400	3300
	32 А	-	-	-	-	-	-	480	600	756	1100	1450	2700
	40 А	-	-	-	-	-	-	-	600	756	1000	1250	2400

		Модульный автоматический выключатель со стороны питания										
		DX ³ 25 кА Тип защитной характеристики В										
Модульный автоматический выключатель со стороны нагрузки		10 А	16 А	20 А	25 А	32 А	40 А	50 А	63 А	80 А	100 А	125 А
DX ³ Ф+Н 6000/10 кА Тип защитной характеристики В и С	≤ 6А	-	64	80	100	700	1200	1500	3000	4000	Т	Т
	10 А	-	-	80	100	500	700	1000	1800	3000	5000	Т
	13 А	-	-	-	100	400	600	1200	1500	2500	4000	6000
	16 А	-	-	-	-	300	500	700	1300	2000	3600	5500
	20 А	-	-	-	-	-	400	500	1000	1600	3000	4000
	25 А	-	-	-	-	-	-	500	800	1300	2400	3300
	32 А	-	-	-	-	-	-	500	600	1000	1800	2700
	40 А	-	-	-	-	-	-	-	600	800	1600	2400

. Т = полная селективность

**Модульный автоматический выключатель
DX³ 6000 А /10 кА
Фаза+Нейтраль, исполнение с
нейтральным полюсом с правой стороны**

Кат. №№: 4 074 67 / 68 / 69 / 70 / 71 / 72 / 73 / 74 / 75 / 76 /
77 / 78 / 79 ; 4 077 33 / 34 / 35 / 36 / 37 / 38 / 40 / 41 / 42 /
43 / 44 / 45 / 46

5. ОБЩИЕ ХАРАКТЕРИСТИКИ (продолжение)

Селективность с модульным автоматическим выключателем со стороны питания:

. Предельный ток селективности при напряжении 230 В пер. тока (А).

Модульный автоматический выключатель со стороны нагрузки		Модульный автоматический выключатель со стороны питания										
		DX ³ 25 кА										
		Тип защ. х-ки С										
		10 А	16 А	20 А	25 А	32 А	40 А	50 А	63 А	80 А	100 А	125 А
DX ³ Ф+Н 6000/10 кА Тип защитной характеристики В и С	≤ 6 А	75	120	150	187	700	1200	1500	3000	4000	Т	Т
	10 А	-	120	150	187	500	700	1000	1800	3000	5000	Т
	13 А	-	120	150	187	400	600	1200	1500	250	4000	6000
	16 А	-	-	150	187	300	500	700	1300	2000	3600	5500
	20 А	-	-	-	187	300	400	500	1000	1600	3000	4000
	25 А	-	-	-	-	240	400	500	800	1300	2400	3300
	32 А	-	-	-	-	-	300	500	600	1000	1800	2700
	40 А	-	-	-	-	-	-	400	600	800	1600	2400

Модульный автоматический выключатель со стороны нагрузки		Модульный автоматический выключатель со стороны питания										
		DX ³ 25 кА										
		Тип защитной характеристики D										
		10 А	16 А	20 А	25 А	32 А	40 А	50 А	63 А	80 А	100 А	125 А
DX ³ Ф+Н 6000/10 кА Тип защитной характеристики В и С	≤ 6 А	120	192	240	500	700	1200	1500	3000	4000	Т	Т
	10 А	-	192	240	300	500	700	1000	1800	3000	5000	Т
	13 А	-	-	240	300	400	600	1200	1500	2500	4000	6000
	16 А	-	-	240	300	384	500	700	1300	2000	3600	5500
	20 А	-	-	-	300	384	480	600	1000	1600	3000	4000
	25 А	-	-	-	-	384	480	600	800	1300	2400	3300
	32 А	-	-	-	-	-	480	600	756	1100	1450	2700
	40 А	-	-	-	-	-	-	600	756	1000	1250	2400

. Т = полная селективность

**Модульный автоматический выключатель
DX³ 6000 А /10 кА
Фаза+Нейтраль, исполнение с
нейтральным полюсом с правой стороны**

Кат. №№: 4 074 67 / 68 / 69 / 70 / 71 / 72 / 73 / 74 / 75 / 76 /
77 / 78 / 79 ; 4 077 33 / 34 / 35 / 36 / 37 / 38 / 40 / 41 / 42 /
43 / 44 / 45 / 46

5. ОБЩИЕ ХАРАКТЕРИСТИКИ (продолжение)

Селективность с модульным автоматическим выключателем со стороны питания

. Предельный ток селективности при напряжении 230 В пер. тока (А).

Модульный автоматический выключатель со стороны нагрузки		Модульный автоматический выключатель со стороны питания							
		DX ³ 50 кА							
		Тип защитной характеристики В							
		10 А	16 А	20 А	25 А	32 А	40 А	50 А	63 А
DX ³ Ф+Н 6000/10 кА Тип защитной характеристики В и С	≤ 6 А	-	64	170	500	700	1200	1500	3000
	10 А	-	-	150	210	500	700	1200	1800
	13 А	-	-	-	200	400	600	1000	1500
	16 А	-	-	-	-	300	500	700	1300
	20 А	-	-	-	-	-	400	500	1000
	25 А	-	-	-	-	-	-	500	800
	32 А	-	-	-	-	-	-	500	600
	40 А	-	-	-	-	-	-	-	600

Модульный автоматический выключатель со стороны нагрузки		Модульный автоматический выключатель со стороны питания								
		DX ³ 50 кА								
		Тип защ. х-ки С								
		10 А	16 А	20 А	25 А	32 А	40 А	50 А	63 А	80 А
DX ³ Ф+Н 6000/10 кА Тип защитной характеристики В и С	≤ 6 А	75	120	170	500	700	1200	1500	3000	4000
	10 А	-	120	150	210	500	700	1200	1800	3000
	13 А	-	120	150	200	400	600	1000	1500	2500
	16 А	-	-	150	187	300	500	700	1300	2000
	20 А	-	-	-	187	300	400	500	1000	1600
	25 А	-	-	-	-	240	400	500	800	1300
	32 А	-	-	-	-	-	300	500	600	1000
	40 А	-	-	-	-	-	-	400	600	800

. Т = полная селективность

**Модульный автоматический выключатель
DX³ 6000 А /10 кА
Фаза+Нейтраль, исполнение с
нейтральным полюсом с правой стороны**

Кат. №№: 4 074 67 / 68 / 69 / 70 / 71 / 72 / 73 / 74 / 75 / 76 /
77 / 78 / 79 ; 4 077 33 / 34 / 35 / 36 / 37 / 38 / 40 / 41 / 42 /
43 / 44 / 45 / 46

5. ОБЩИЕ ХАРАКТЕРИСТИКИ (продолжение)

Селективность с модульным автоматическим выключателем со стороны питания:

. Предельный ток селективности при напряжении 230 В пер. тока (А).

Модульный автоматический выключатель со стороны нагрузки		Модульный автоматический выключатель со стороны питания							
		DX ³ 50 кА							
		Тип защитной характеристики D							
		10 А	16 А	20 А	25 А	32 А	40 А	50 А	63 А
DX ³ Ф+Н 6000/10 кА Тип защитной характеристики В и С	≤ 6 А	120	192	240	500	700	1200	1500	3000
	10 А	-	192	240	300	500	700	1200	1800
	13 А	-	192	240	300	400	600	1000	1500
	16 А	-	-	240	300	384	500	700	1300
	20 А	-	-	-	300	384	480	600	1000
	25 А	-	-	-	-	384	480	600	800
	32 А	-	-	-	-	-	480	600	756
	40 А	-	-	-	-	-	-	600	756

Координация с автоматическим выключателем в литом корпусе со стороны питания:

Предельный ток селективности при напряжении 230 В пер. тока (А).

Автоматический выключатель со стороны нагрузки	Автоматический выключатель в литом корпусе со стороны питания	
	Все типоразмеры DPX и DPX ³	Все типоразмеры DPX ³
	T	T
DX ³ Ф+Н 6000/10 кА Тип защитной характеристики В и С		

. T = полная селективность

**Модульный автоматический выключатель
DX³ 6000 А /10 кА
Фаза+Нейтраль, исполнение с
нейтральным полюсом с правой стороны**

Кат. №№: 4 074 67 / 68 / 69 / 70 / 71 / 72 / 73 / 74 / 75 / 76 /
77 / 78 / 79 ; 4 077 33 / 34 / 35 / 36 / 37 / 38 / 40 / 41 / 42 /
43 / 44 / 45 / 46

6 СООТВЕТСТВИЕ СТАНДАРТАМ

Соответствие стандартам:

. EN/МЭК 60898-1

Эксплуатация в особых условиях:

. Соответствие категории С (испытания подтвердили возможность эксплуатации в диапазоне температур от -25 до +70° С и стойкость к соляному туману) в соответствии с классификацией из Приложения Q стандарта МЭК/EN 60947-1.

Защита окружающей среды в соответствии с Директивами Европейского союза:

. Соответствие Директиве 2002/95/ЕС от 27/01/03 под названием "RoHS", запрещающей использование вредных веществ – свинца, ртути, кадмия, шестивалентного хрома, полибромированных фенилов, полибромированных дефинол-эфиров с 1 июля 2006 г.

. Соответствие требованиям Директивы 91/338/СЕЕ от 18/06/91 и Директивы 94-647 от 27/07/04

Пластмасса:

. Не содержит галогенов.

. Маркировка пластмассовых частей выполнена в соответствии с ISO 11469 и ISO 1043.

Упаковка:

. Сконструирована и произведена в соответствии с Постановлением 98-638 от 07.20.98 и Директивой 94/62/ЕС.

Полученные сертификаты:

. Австрия: OVE

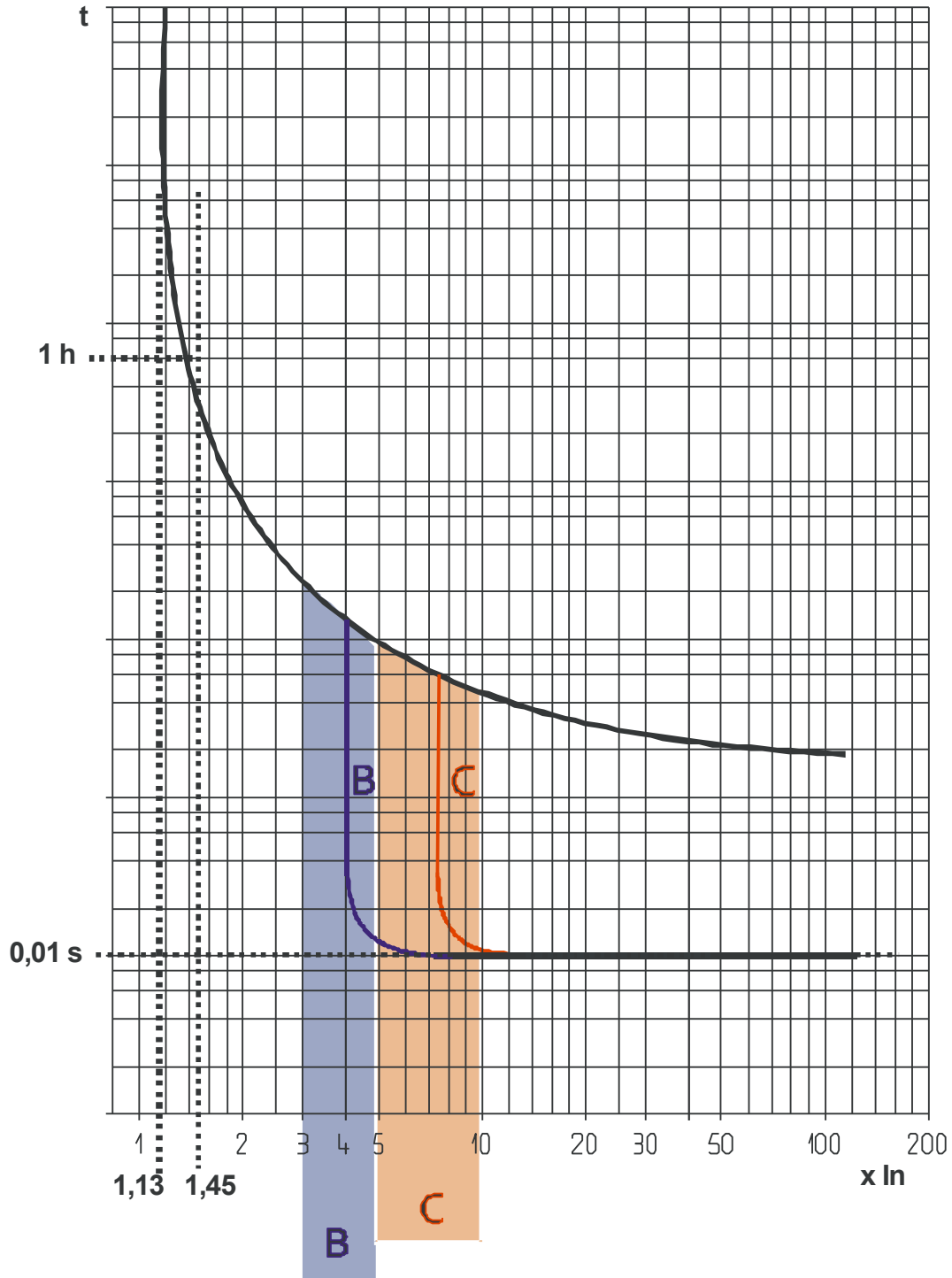
. Нидерланды: КЕМА

Модульный автоматический выключатель
DX³ 6000 А /10 кА
Фаза+Нейтраль, исполнение с
нейтральным полюсом с правой стороны

Кат. №№: 4 074 67 / 68 / 69 / 70 / 71 / 72 / 73 / 74 / 75 / 76 /
77 / 78 / 79 ; 4 077 33 / 34 / 35 / 36 / 37 / 38 / 40 / 41 / 42 /
43 / 44 / 45 / 46

7 ВРЕМЯ-ТОКОВЫЕ ХАРАКТЕРИСТИКИ

Кривая срабатывания теплоэлектромагнитного расцепителя модульного автоматического выключателя с защитной характеристикой типа В и С



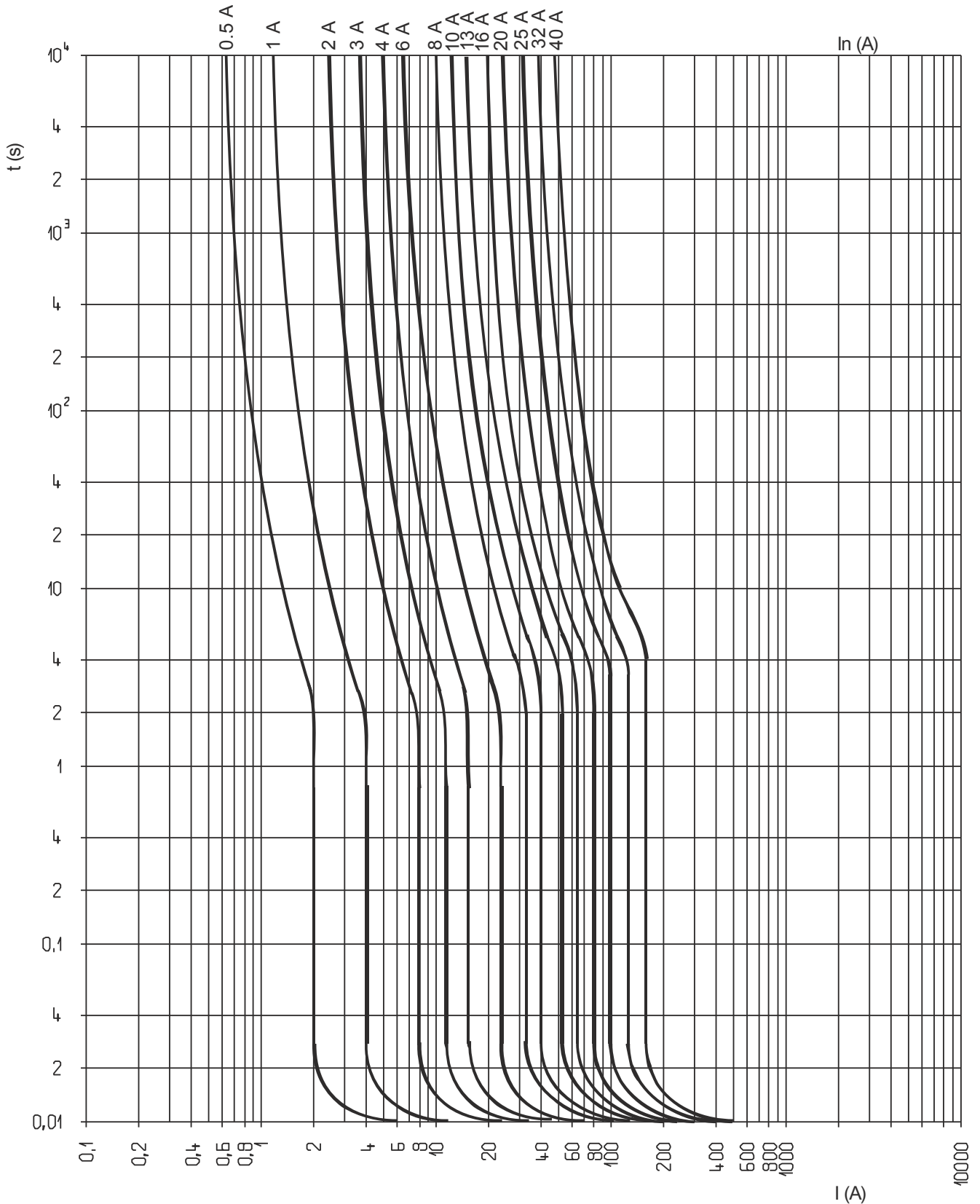
Срабатывание теплового расцепителя при температуре окружающего воздуха 30°C
 I_n = номинальный ток выключателя

**Модульный автоматический выключатель
DX³ 6000 А /10 кА
Фаза+Нейтраль, исполнение с
нейтральным полюсом с правой стороны**

Кат. №№: 4 074 67 / 68 / 69 / 70 / 71 / 72 / 73 / 74 / 75 / 76 /
77 / 78 / 79 ; 4 077 33 / 34 / 35 / 36 / 37 / 38 / 40 / 41 / 42 /
43 / 44 / 45 / 46

7. ВРЕМЯ-ТОКОВЫЕ ХАРАКТЕРИСТИКИ (продолжение)

Усредненные кривые срабатывания теплоэлектромагнитного расцепителя модульного автоматического выключателя с защитной характеристикой типа В

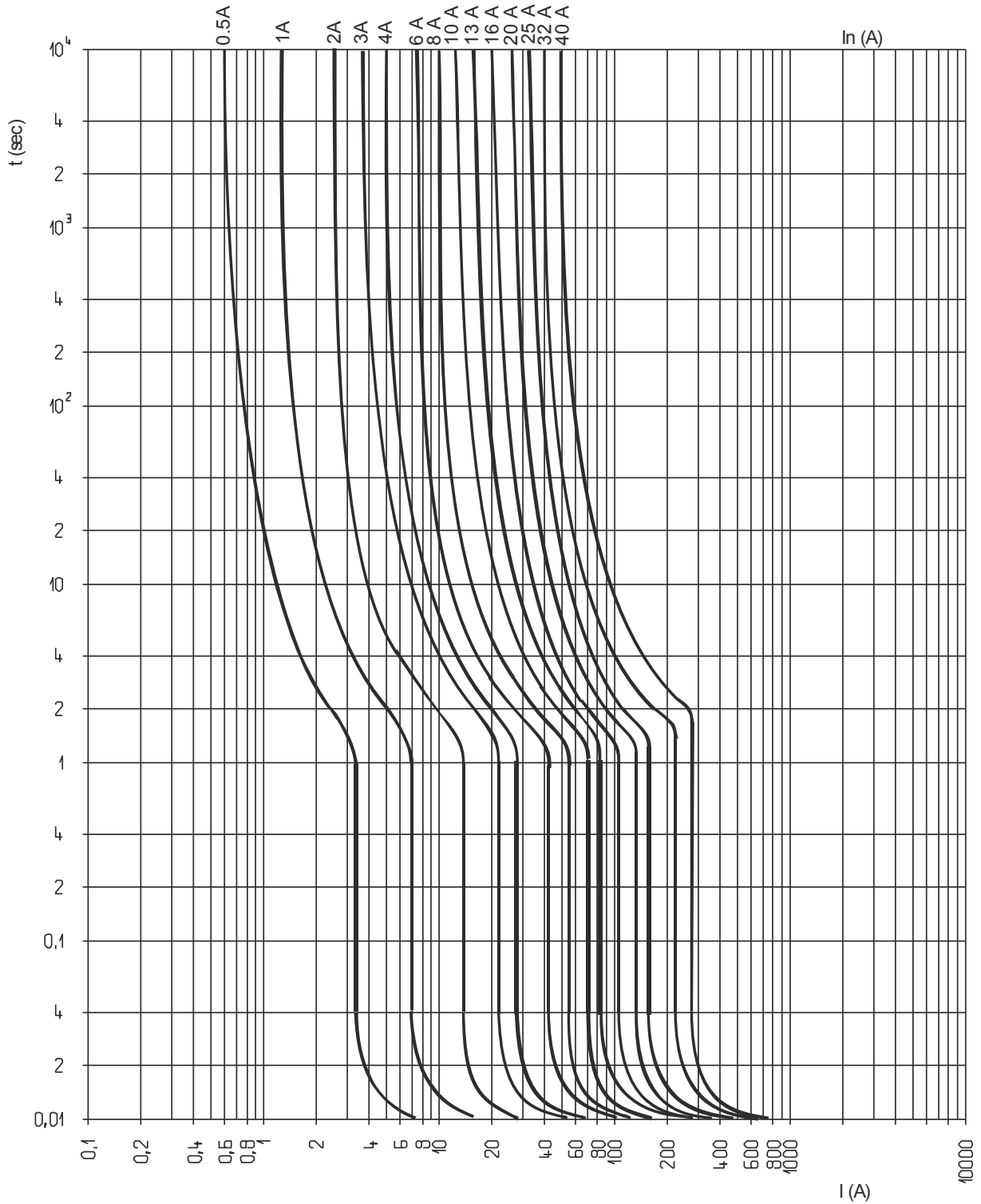


**Модульный автоматический выключатель
DX³ 6000 А /10 кА
Фаза+Нейтраль, исполнение с
нейтральным полюсом с правой стороны**

Кат. №№: 4 074 67 / 68 / 69 / 70 / 71 / 72 / 73 / 74 / 75 / 76 /
77 / 78 / 79 ; 4 077 33 / 34 / 35 / 36 / 37 / 38 / 40 / 41 / 42 /
43 / 44 / 45 / 46

7. ВРЕМЯ-ТОКОВЫЕ ХАРАКТЕРИСТИКИ (продолжение)

Усредненные кривые срабатывания теплоэлектромагнитного расцепителя модульного автоматического выключателя с защитной характеристикой типа С

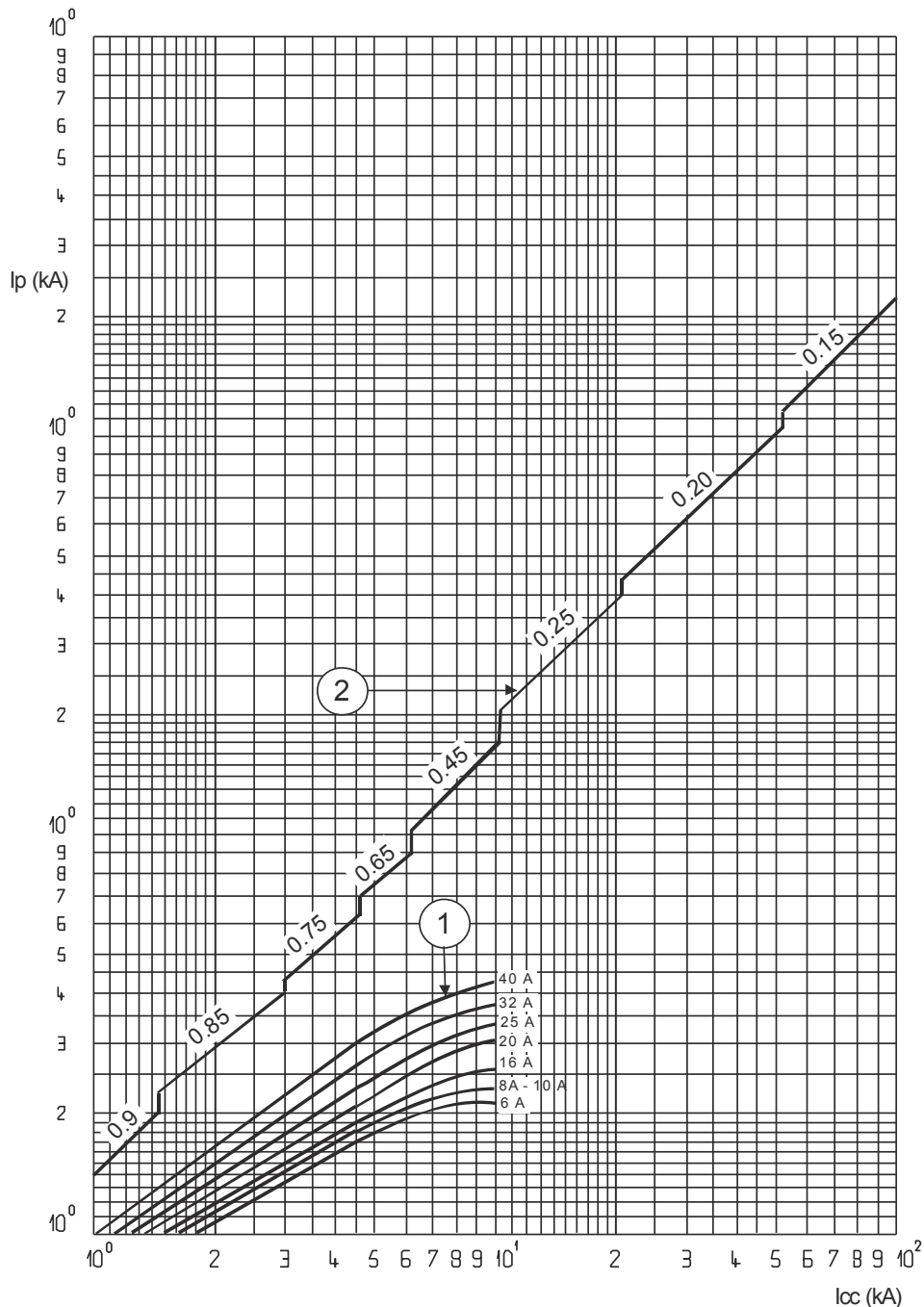


**Модульный автоматический выключатель
DX³ 6000 А /10 кА
Фаза+Нейтраль, исполнение с
нейтральным полюсом с правой стороны**

Кат. №№: 4 074 67 / 68 / 69 / 70 / 71 / 72 / 73 / 74 / 75 / 76 /
77 / 78 / 79 ; 4 077 33 / 34 / 35 / 36 / 37 / 38 / 40 / 41 / 42 /
43 / 44 / 45 / 46

7. ВРЕМЯ-ТОКОВЫЕ ХАРАКТЕРИСТИКИ (продолжение)

Кривые токоограничения:



I_{sc} = расчётный ток симметричного короткого замыкания (действующее значение, кА)

I_p = максимальный ток короткого замыкания (кА)

1 = действующее значение токов КЗ (макс.)

2 = неограниченные пиковые токи (макс.), соответствующие указанным выше коэффициентам мощности (0,15-0,9)

Примечание: для номинальных токов 0,5 А, 1 А, 2 А и 3 А ограниченные значения не превышают 1 кА

**Модульный автоматический выключатель
DX³ 6000 А /10 кА
Фаза+Нейтраль, исполнение с
нейтральным полюсом с правой стороны**

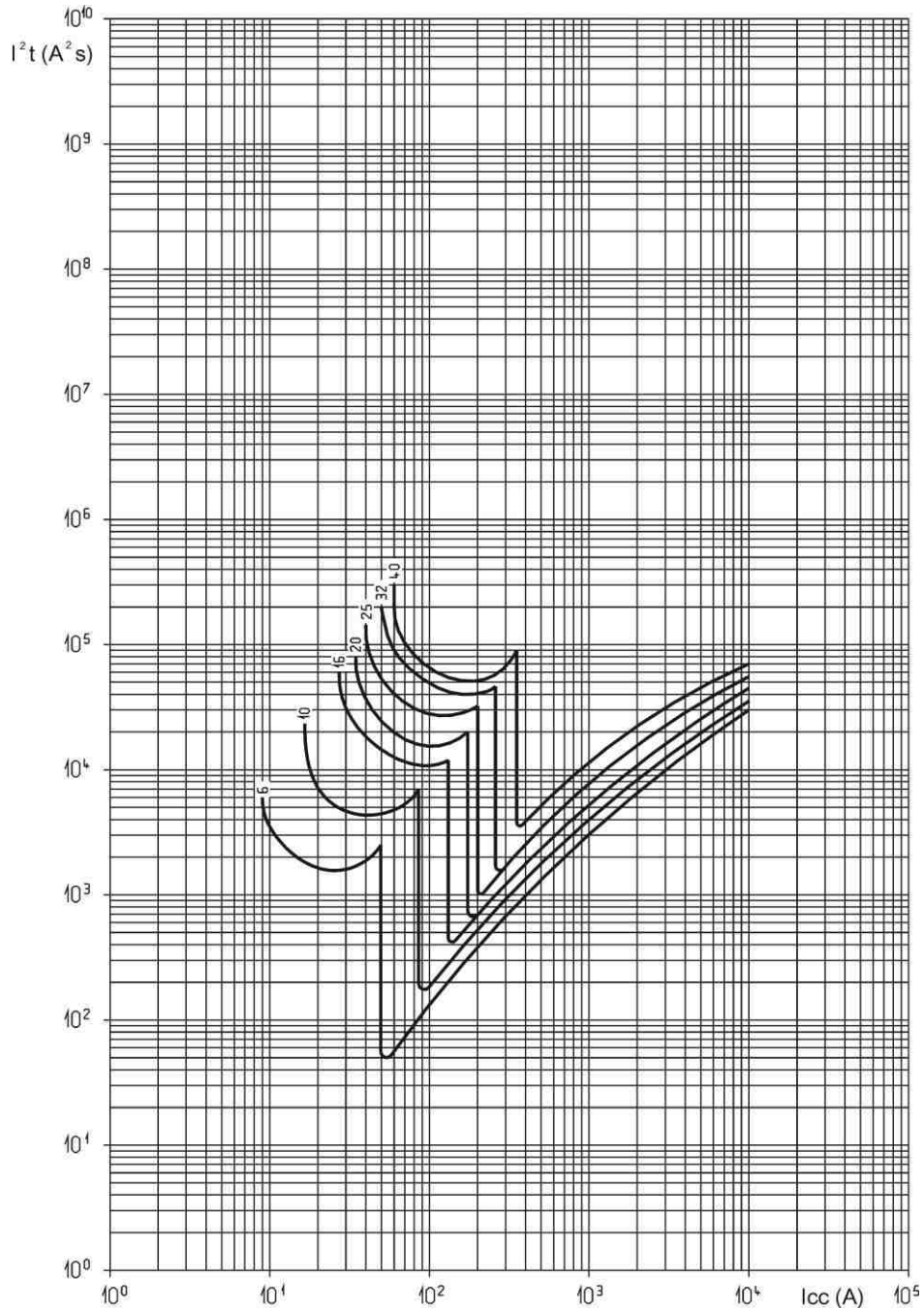
Кат. №№: 4 074 67 / 68 / 69 / 70 / 71 / 72 / 73 / 74 / 75 / 76 /
77 / 78 / 79 ; 4 077 33 / 34 / 35 / 36 / 37 / 38 / 40 / 41 / 42 /
43 / 44 / 45 / 46

7. ВРЕМЯ-ТОКОВЫЕ ХАРАКТЕРИСТИКИ (продолжение)

Кривые ограничения пропускаемой энергии:

. Модульные автоматические выключатели с защитной характеристикой C

(230 В/ 50 Гц)



I_{cc} = расчётный ток симметричного короткого замыкания (действующее значение, кА)

I^2t = ограничиваемая пропускаемая энергия (A² c)

Примечание:

- Ограничения 3A относятся к значениям менее 6000 Aс²
- Ограничения 2A относятся к значениям менее 3000 Aс²
- Ограничения 1A относятся к значениям менее 1000 Aс²

**Модульный автоматический выключатель
DX³ 6000 А /10 кА
Фаза+Нейтраль, исполнение с
нейтральным полюсом с правой стороны**

Кат. №№: 4 074 67 / 68 / 69 / 70 / 71 / 72 / 73 / 74 / 75 / 76 /
77 / 78 / 79 ; 4 077 33 / 34 / 35 / 36 / 37 / 38 / 40 / 41 / 42 /
43 / 44 / 45 / 46

8 ВСПОМОГАТЕЛЬНЫЕ УСТРОЙСТВА И ДОПОЛНИТЕЛЬНЫЕ ПРИНАДЛЕЖНОСТИ

Принадлежности для присоединения проводников:

- . Гребенчатые шины питания:
 - Однополюсная шина питания НХ³ (Кат. № 4 049 26 / 37)
 - Четырехполюсная шина с винтовым креплением НХ³ (Кат. № 4 052 10) и четырехполюсная шина питания для вводных аппаратов (Кат. № 4 052 00 / 01/ 02)
- . Соединительные клеммы (Кат. № 4 049 05)
- . Герметичная крышка для винтов (Кат. № 4 063 04)

Вспомогательные сигнальные контакты:

- . Вспомогательный контакт (ширина 0,5 модуля, Кат. № 4 062 58)
- . Переключающий контакт сигнализации срабатывания защиты (ширина 0,5 модуля, Кат. № 4 062 60)
- . Вспомогательный контакт, который можно преобразовать в контакт сигнализации срабатывания защиты (ширина 0,5 модуля, Кат. № 4 062 62)
- . Сигнальный контакт с функцией «сигнал состояния плюс сигнал аварии». Может быть преобразован в два дополнительных контакта (ширина 2 модуля, Кат. № 4 062 66)

Принадлежности для управления:

- . Независимый расцепитель (ширина 1 модуль, Кат. № 4 062 76 / 78)
- . Минимальный расцепитель напряжения (ширина 1 модуль, Кат. № 4 062 80 / 82)
- . Независимый расцепитель для кнопки с размыкающим контактом (ширина 1,5 модуль, Кат. № 4 062 87)
- . Защита от перенапряжений (ширина 1 модуль, Кат. № 4 062 86)

Модули управления с электродвигательным приводом:

- . Модуль управления с электродвигательным приводом (ширина 1 модуль, Кат. № 4 062 91)
- . Модуль управления с электродвигательным приводом с функцией автоматического повторного включения (ширина 2 модуля, Кат. №№ 4 062 93/95)

Допустимые сочетания вспомогательных устройств и модульного автоматического выключателя

- . Вспомогательные устройства устанавливаются слева на аппарате
- . Максимальное число вспомогательных устройств = 3
- . Максимальное число вспомогательных устройств сигнализации шириной 1 модуль = 2
- . Максимальное число дополнительных блоков управления (кат. №№ 4 062 76 - 4 062 87) = 1
- . При подключении к одному аппарату принадлежности для управления (Кат. №№ 4 062 76 - 4 062 87) должны размещаться левее принадлежностей для сигнализации (Кат. №№ 4 062 58 - 4 062 66)

Пломбирование:

- . Возможно как во включенном, так и в отключенном положении аппарата

Принадлежности для блокировки:

- . Навесной замок с диаметром дужки 5 мм (Кат. № 4 063 13) или навесной замок с диаметром дужки 6 мм (Кат. № 227 97) с принадлежностью для замка (Кат. № 4 063 03)

Программное обеспечение для проектирования распределительных шкафов:

- . XL PRO³