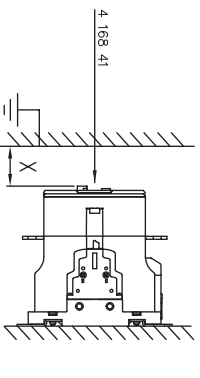
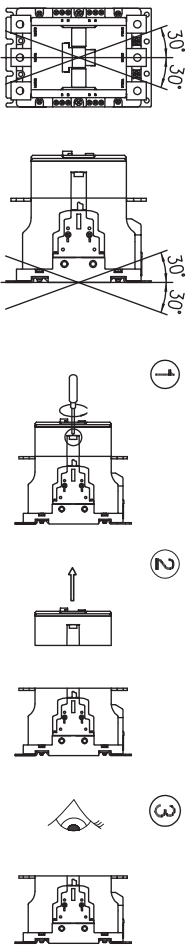


4 162 80/82/86/89/90/92/96/99  
 4 163 06/09/16/19/26/29/36/39/46/49/56/59



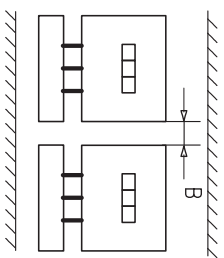
CTX<sup>3</sup> 185A/225A/265A/330A/400A/500A/630A/800A

RTX<sup>3</sup> 225/400/800

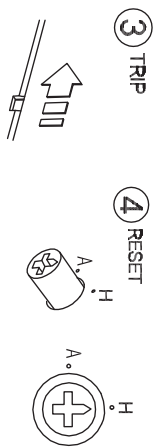
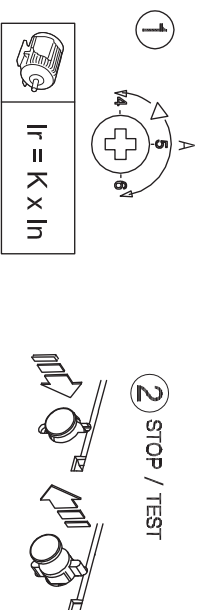


4 168 41	X > 30[mm]	CTX <sup>3</sup> 185A/225A
	X > 50[mm]	CTX <sup>3</sup> 265A/330A/400A
	X > 50[mm]	CTX <sup>3</sup> 500A/630A/800A

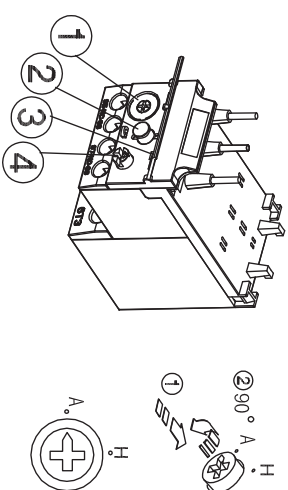
B = 10[mm]	CTX <sup>3</sup> 185A/225A
B = 10[mm]	CTX <sup>3</sup> 265A/330A/400A
B = 10[mm]	CTX <sup>3</sup> 500A/630A/800A



CTX <sup>3</sup> 225 - 185A	RTX <sup>3</sup>	[mm <sup>2</sup> ]	CTX <sup>3</sup>	RTX <sup>3</sup>
CTX <sup>3</sup> 225 - 225A	M10	2-150	2-10 ~ 150-10	2-10 ~ 150-10
CTX <sup>3</sup> 400 - 265A	M12	2-200	2-12 ~ 200-12	2-12 ~ 200-12
CTX <sup>3</sup> 400 - 330A				
CTX <sup>3</sup> 400 - 400A	M16	80-325	80-16 ~ 325-16	80-16 ~ 325-16
CTX <sup>3</sup> 800 - 500A	M16	80-325	80-16 ~ 325-16	26.5
CTX <sup>3</sup> 800 - 630A				
CTX <sup>3</sup> 800 - 800A				26.5



A = Auto  
 H = Manual



	STOP	TEST/TRIP	RESET
NC 95-96			
NO 97-98			



World Headquarters  
 87045 LIMOGES CEDEX FRANCE  
 Tel. : +33 5 55 06 87 87  
 Fax : +33 5 55 06 74 55  
 www.legrandgroup.com

**△ Consoles de alacant**  
Ce produit est un module conventionnel sans règles d'installation et de précaution particulières. Les modules de ces tableaux conventionnels peuvent éventuellement nécessiter des précautions particulières, vérifiez les notices des produits concernés.  
Este producto es un módulo convencional sin reglas de instalación o de precaución especiales. Los módulos de estos cuadros convencionales pueden necesitar precauciones especiales, consulte las fichas técnicas de los productos afectados.

**△ Verhulpvoorzienstellen**  
De product moet in overeenstemming met de installatievoorschriften en bij voorkeur door een vakkundige electricien worden geïnstalleerd. Bij een andere installatie is een andere installatie mogelijk. Het is mogelijk dat de modules van deze conventionele schakelkasten speciale voorzorgsmaatregelen vereisen. Controleer de handleiding van de betreffende producten.  
Este producto debe instalarse de acuerdo con las instrucciones de instalación y, preferentemente, por un electricista cualificado. En caso de otra instalación, puede ser necesario adoptar otras medidas de seguridad. Es posible que los módulos de estos cuadros convencionales requieran precauciones especiales. Consulte las fichas técnicas de los productos afectados.

**△ Safety instructions**  
This product should be installed in line with installation rules, preferably by a qualified electrician. In some installations and in some cases the product may be installed by other persons. It may be necessary to take special safety precautions. Check the instructions of the product concerned.  
Este producto debe instalarse de acuerdo con las reglas de instalación y, preferentemente, por un electricista cualificado. En algunas instalaciones y en algunos casos puede ser necesario adoptar otras medidas de seguridad. Es posible que los módulos de estos cuadros convencionales requieran precauciones especiales. Consulte las fichas técnicas de los productos afectados.

**△ Stützabstufungen**  
Dieses Produkt darf nur durch einen Elektriker gemäß den Vorschriften für die Installation von Schalttafeln installiert werden. In bestimmten Fällen kann es auch von anderen Personen installiert werden. In manchen Fällen sind besondere Sicherheitsmaßnahmen erforderlich. Bitte lesen Sie die Anweisungen der betroffenen Produkte.  
Este producto debe instalarse únicamente por un electricista de acuerdo con las normas de instalación de cuadros eléctricos. En algunos casos puede ser necesario adoptar otras medidas de seguridad. Es posible que los módulos de estos cuadros convencionales requieran precauciones especiales. Consulte las fichas técnicas de los productos afectados.

**△ Consoles de seguridad**  
Este producto debe instalarse de acuerdo con las reglas de instalación y, preferentemente, por un electricista cualificado. En algunos casos puede ser necesario adoptar otras medidas de seguridad. Es posible que los módulos de estos cuadros convencionales requieran precauciones especiales. Consulte las fichas técnicas de los productos afectados.

**△ Situations de sécurité**  
Ce produit doit être installé conformément aux règles d'installation et de précaution particulières. Les modules de ces tableaux conventionnels peuvent éventuellement nécessiter des précautions particulières, vérifiez les notices des produits concernés.

**△ Produktsicherheit**  
Dieses Produkt darf nur durch einen Elektriker gemäß den Vorschriften für die Installation von Schalttafeln installiert werden. In bestimmten Fällen kann es auch von anderen Personen installiert werden. In manchen Fällen sind besondere Sicherheitsmaßnahmen erforderlich. Bitte lesen Sie die Anweisungen der betroffenen Produkte.

**△ Produktsicherheit**  
Dieses Produkt darf nur durch einen Elektriker gemäß den Vorschriften für die Installation von Schalttafeln installiert werden. In bestimmten Fällen kann es auch von anderen Personen installiert werden. In manchen Fällen sind besondere Sicherheitsmaßnahmen erforderlich. Bitte lesen Sie die Anweisungen der betroffenen Produkte.

**△ Instrucciones de seguridad**  
Este producto debe instalarse de acuerdo con las reglas de instalación y, preferentemente, por un electricista cualificado. En algunos casos puede ser necesario adoptar otras medidas de seguridad. Es posible que los módulos de estos cuadros convencionales requieran precauciones especiales. Consulte las fichas técnicas de los productos afectados.

**△ Prílohy k instalaci**  
Produkt by měl být nainstalován podle pravidel a speciálních předpisů, pokud je třeba. Instalace může vyžadovat speciální opatření. Je možné, že některé moduly těchto konvenčních rozvaděčů vyžadují speciální opatření. Zkontrolujte přílohy k výrobě souvisejících produktů.

**△ Összetevés**  
A termék csak akkor használható, ha a telepítési előírásoknak és a szükséges biztonsági előírásoknak megfelelően szereli fel. A modulok egyes típusai speciális előírásokat igényelhetnek. Ellenőrizze a kapcsolódó termékek leírásait.

**△ Verifikationsrichtlinien**  
Dieses Produkt darf nur durch einen Elektriker gemäß den Vorschriften für die Installation von Schalttafeln installiert werden. In bestimmten Fällen kann es auch von anderen Personen installiert werden. In manchen Fällen sind besondere Sicherheitsmaßnahmen erforderlich. Bitte lesen Sie die Anweisungen der betroffenen Produkte.

**△ Szabványok**  
A termék csak akkor használható, ha a telepítési előírásoknak és a szükséges biztonsági előírásoknak megfelelően szereli fel. A modulok egyes típusai speciális előírásokat igényelhetnek. Ellenőrizze a kapcsolódó termékek leírásait.

**△ Instrucciones de seguridad**  
Este producto debe instalarse de acuerdo con las reglas de instalación y, preferentemente, por un electricista cualificado. En algunos casos puede ser necesario adoptar otras medidas de seguridad. Es posible que los módulos de estos cuadros convencionales requieran precauciones especiales. Consulte las fichas técnicas de los productos afectados.

**△ Produktsicherheit**  
Dieses Produkt darf nur durch einen Elektriker gemäß den Vorschriften für die Installation von Schalttafeln installiert werden. In bestimmten Fällen kann es auch von anderen Personen installiert werden. In manchen Fällen sind besondere Sicherheitsmaßnahmen erforderlich. Bitte lesen Sie die Anweisungen der betroffenen Produkte.

**△ Produktsicherheit**  
Dieses Produkt darf nur durch einen Elektriker gemäß den Vorschriften für die Installation von Schalttafeln installiert werden. In bestimmten Fällen kann es auch von anderen Personen installiert werden. In manchen Fällen sind besondere Sicherheitsmaßnahmen erforderlich. Bitte lesen Sie die Anweisungen der betroffenen Produkte.

**△ Szerelési utasítások**  
A termék csak akkor használható, ha a telepítési előírásoknak és a szükséges biztonsági előírásoknak megfelelően szereli fel. A modulok egyes típusai speciális előírásokat igényelhetnek. Ellenőrizze a kapcsolódó termékek leírásait.

**△ Verifikationsrichtlinien**  
Dieses Produkt darf nur durch einen Elektriker gemäß den Vorschriften für die Installation von Schalttafeln installiert werden. In bestimmten Fällen kann es auch von anderen Personen installiert werden. In manchen Fällen sind besondere Sicherheitsmaßnahmen erforderlich. Bitte lesen Sie die Anweisungen der betroffenen Produkte.

**△ Szabványok**  
A termék csak akkor használható, ha a telepítési előírásoknak és a szükséges biztonsági előírásoknak megfelelően szereli fel. A modulok egyes típusai speciális előírásokat igényelhetnek. Ellenőrizze a kapcsolódó termékek leírásait.

**△ Instrucciones de seguridad**  
Este producto debe instalarse de acuerdo con las reglas de instalación y, preferentemente, por un electricista cualificado. En algunos casos puede ser necesario adoptar otras medidas de seguridad. Es posible que los módulos de estos cuadros convencionales requieran precauciones especiales. Consulte las fichas técnicas de los productos afectados.

**△ Produktsicherheit**  
Dieses Produkt darf nur durch einen Elektriker gemäß den Vorschriften für die Installation von Schalttafeln installiert werden. In bestimmten Fällen kann es auch von anderen Personen installiert werden. In manchen Fällen sind besondere Sicherheitsmaßnahmen erforderlich. Bitte lesen Sie die Anweisungen der betroffenen Produkte.

**△ Produktsicherheit**  
Dieses Produkt darf nur durch einen Elektriker gemäß den Vorschriften für die Installation von Schalttafeln installiert werden. In bestimmten Fällen kann es auch von anderen Personen installiert werden. In manchen Fällen sind besondere Sicherheitsmaßnahmen erforderlich. Bitte lesen Sie die Anweisungen der betroffenen Produkte.

**△ Produktsicherheit**  
Dieses Produkt darf nur durch einen Elektriker gemäß den Vorschriften für die Installation von Schalttafeln installiert werden. In bestimmten Fällen kann es auch von anderen Personen installiert werden. In manchen Fällen sind besondere Sicherheitsmaßnahmen erforderlich. Bitte lesen Sie die Anweisungen der betroffenen Produkte.

**△ Produktsicherheit**  
Dieses Produkt darf nur durch einen Elektriker gemäß den Vorschriften für die Installation von Schalttafeln installiert werden. In bestimmten Fällen kann es auch von anderen Personen installiert werden. In manchen Fällen sind besondere Sicherheitsmaßnahmen erforderlich. Bitte lesen Sie die Anweisungen der betroffenen Produkte.

**△ Szerelési utasítások**  
A termék csak akkor használható, ha a telepítési előírásoknak és a szükséges biztonsági előírásoknak megfelelően szereli fel. A modulok egyes típusai speciális előírásokat igényelhetnek. Ellenőrizze a kapcsolódó termékek leírásait.

**△ Verifikationsrichtlinien**  
Dieses Produkt darf nur durch einen Elektriker gemäß den Vorschriften für die Installation von Schalttafeln installiert werden. In bestimmten Fällen kann es auch von anderen Personen installiert werden. In manchen Fällen sind besondere Sicherheitsmaßnahmen erforderlich. Bitte lesen Sie die Anweisungen der betroffenen Produkte.

**△ Szabványok**  
A termék csak akkor használható, ha a telepítési előírásoknak és a szükséges biztonsági előírásoknak megfelelően szereli fel. A modulok egyes típusai speciális előírásokat igényelhetnek. Ellenőrizze a kapcsolódó termékek leírásait.

**△ Instrucciones de seguridad**  
Este producto debe instalarse de acuerdo con las reglas de instalación y, preferentemente, por un electricista cualificado. En algunos casos puede ser necesario adoptar otras medidas de seguridad. Es posible que los módulos de estos cuadros convencionales requieran precauciones especiales. Consulte las fichas técnicas de los productos afectados.

**△ Produktsicherheit**  
Dieses Produkt darf nur durch einen Elektriker gemäß den Vorschriften für die Installation von Schalttafeln installiert werden. In bestimmten Fällen kann es auch von anderen Personen installiert werden. In manchen Fällen sind besondere Sicherheitsmaßnahmen erforderlich. Bitte lesen Sie die Anweisungen der betroffenen Produkte.

**△ Produktsicherheit**  
Dieses Produkt darf nur durch einen Elektriker gemäß den Vorschriften für die Installation von Schalttafeln installiert werden. In bestimmten Fällen kann es auch von anderen Personen installiert werden. In manchen Fällen sind besondere Sicherheitsmaßnahmen erforderlich. Bitte lesen Sie die Anweisungen der betroffenen Produkte.

**△ Produktsicherheit**  
Dieses Produkt darf nur durch einen Elektriker gemäß den Vorschriften für die Installation von Schalttafeln installiert werden. In bestimmten Fällen kann es auch von anderen Personen installiert werden. In manchen Fällen sind besondere Sicherheitsmaßnahmen erforderlich. Bitte lesen Sie die Anweisungen der betroffenen Produkte.

**△ Produktsicherheit**  
Dieses Produkt darf nur durch einen Elektriker gemäß den Vorschriften für die Installation von Schalttafeln installiert werden. In bestimmten Fällen kann es auch von anderen Personen installiert werden. In manchen Fällen sind besondere Sicherheitsmaßnahmen erforderlich. Bitte lesen Sie die Anweisungen der betroffenen Produkte.