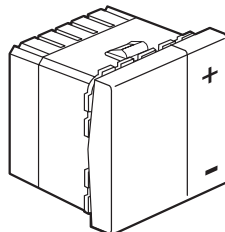


# Mosaic™ Inter variateur 0 - 10 V

Référence(s) : 784 04



## 1. UTILISATION

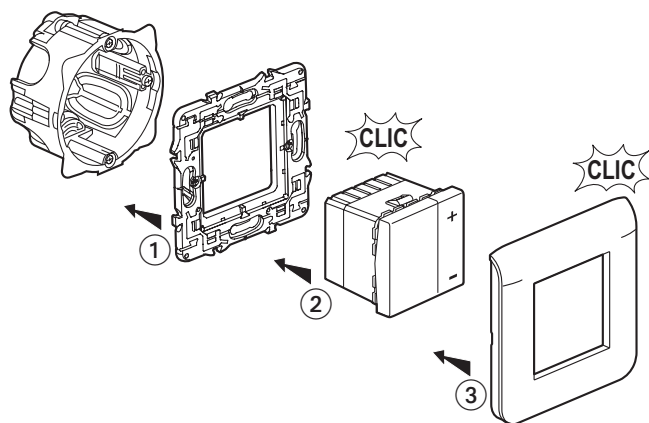
Permet la commande des tubes fluorescents à ballast électronique 0-10 V  
Le produit est équipé de boutons marche/arrêt et d'un bouton indépendant +/- pour la variation.

## 2. GAMME

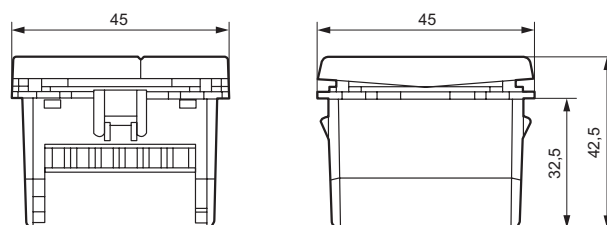
	Désignation	Référence	Nombre de modules	Mode de connection	Mode de fixation	Poids (g)
	Inter variateur 0-10V	784 04	2	à vis	à clips	55,1

## 3. MISE EN SITUATION

Les mécanismes se montent en encastré ou en saillie.  
Les mécanismes se montent en modulaire avec adaptateur réf. 802 99 (2 modules).  
Les mécanismes se montent sur parois minces avec adaptateur réf. 802 91 (2 modules).  
Utilisation de boîte d'encastrement de profondeur 50 mm conseillée.



## 4. COTES D'ENCOMBREMENT

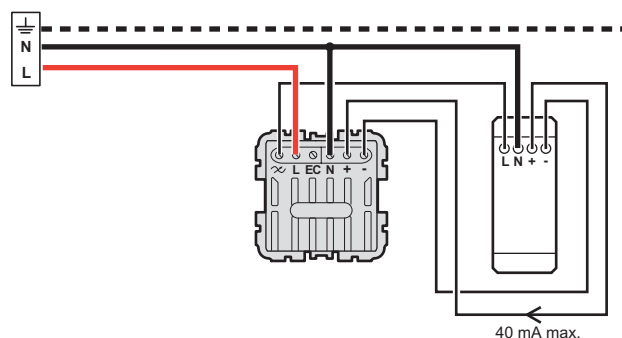


## 5. RACCORDEMENT

Nombre de bornes : 6  
Type de bornes : connecteur à cages  
Capacités des bornes 2 x 1,5 mm<sup>2</sup> ou 1 x 2,5 mm<sup>2</sup>  
Longueur de dénudage : 8 mm  
Outil : Tournevis plat : - plat 3,5 mm  
- ou Philips N°1  
- ou posidrive N°1  
- ou mixte taille 0

### 5.1 Raccordement d'un point d'allumage (configuration usine)

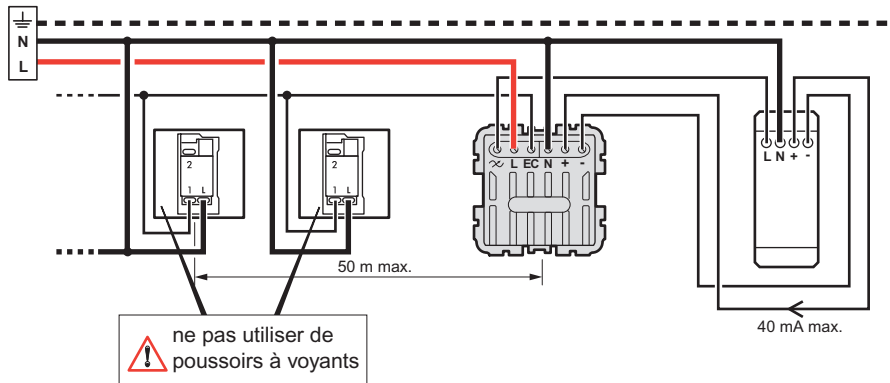
Câblage :



5. RACCORDEMENT (suite)

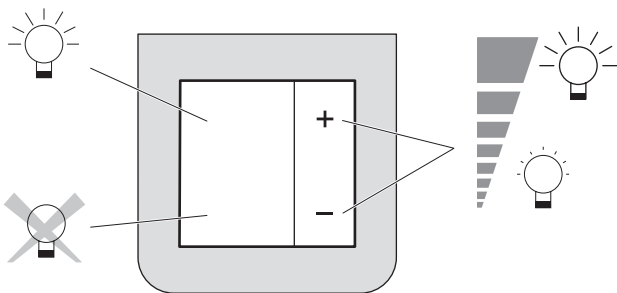
5.2 Raccordement de plusieurs points d'allumage

par association de poussoirs à fermeture (fonction va-et-vient avec variation d'éclairage à partir de tous les points de commande lumineux).



Les poussoirs permettront d'avoir les fonctions : Marche / Arrêt (appui court < 2 s) et Variation (appui long > 2 s).

6. FONCTIONNEMENT



7. CARACTERISTIQUES TECHNIQUES

7.1 Caractéristiques mécaniques

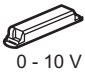
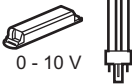
Essais aux chocs : IK 02  
Pénétration de corps solides/liquides : IP 20

7.2 Caractéristiques matières

Socle + capot : Polycarbonate  
Doigts : ABS (RAL 9003)

7.3 Caractéristiques électriques

Autoextinguibilité : 650°C/30 s  
Tension : 100/240 V  
Courant de commande maxi : 40 mA  
Fréquence : 50/60 Hz  
Puissances :

			
240 V	Maxi.	600 VA	600VA
	Mini.	40 VA	40 VA
100 V	Maxi.	300 VA	300 VA
	Mini.	20 VA	20 VA

7.4 Caractéristiques climatiques

Températures de stockage : - 10°C à + 60°C  
Températures d'utilisation : 0°C à + 35°C

8. ENTRETIEN

Nettoyage superficiel au chiffon.  
Ne pas utiliser : acétone, dégraissant, trichloréthylène

8.1 Tenue aux produits de nettoyage

Tenue aux produits suivants : Hexane (EN 60669-1), Alcool à brûler, Eau savonneuse, Ammoniac dilué, Javel pure diluée à 10%, Produit à vitres, Lingettes pré-imprégnées.

8.2 Tenue aux produits de nettoyage type hôpital

Tenue aux produits suivants : Anios, Surfanios, Bactilycine, Peroxyde d'hydrogène (eau oxygénée 35%).

**Attention** : Pour l'utilisation d'entretien spécifiques autres, un essai préalable est nécessaire.

9. CONFORMITE - AGREMENTS

Agréments en cours : NF - IEC 60669-2-1