



MASTER LEDtube EM/ Mains



MASTER LEDtube 1200mm UO 14.7W 840 T8

Řada Philips MASTER LEDtube integruje LED světelný zdroj do tělesa tradičních zářivek. Jedinečný design vytváří dokonale jednotný vizuální vzhled, který nelze odlišit od tradičních zářivek. Tyto LED trubice T8 představují správnou volbu pro absolutní výkon a jsou navrženy tak, aby obstály v podmínkách každodenního použití. Díky bezkonkurenčním úsporám, kterých je dosaženo nízkou spotřebou energie a mimořádně dlouhou životností, zvládnou tyto trubice všechny náročné aplikace.

Varování a bezpečnost

- POZNÁMKA: Celkovou energetickou účinnost a rozptyl světla libovolné instalace využívající tyto světelné zdroje určí konstrukce instalace.

Údaje o produktu

| General information | |
|--|--|
| Patice | G13 ROT (Rotating) [Medium Bi-Pin Fluorescent] |
| Splňuje požadavky evropské směrnice RoHS | Ano |
| Jmenovitá životnost (jmen.) | 75000 h |
| Referenční světelný tok | Sphere |
| Light technical | |
| Kód barvy | 840 [CCT 4000 K] |
| Vyzařovací úhel (jmen.) | 160 ° |
| Světelný tok (jmen.) | 2500 lm |
| Barevné konstrukce | Chladná bílá (CW) |
| Náhradní teplota chromatičnosti (jmen.) | 4000 K |
| Měrný výkon (jmen.) (nom.) | 170 lm/W |

| Konzistence barev | <6 |
|--|-------------|
| Index barevného podání (jmen.) | 80 |
| Světelný tok na konci jmenovité životnosti (jmen.) | 70 % |
| Operating and electrical | |
| Vstupní frekvence | 50 až 60 Hz |
| Power (Rated) (Nom) | 14,7 W |
| Proud zdroje (max.) | 74 mA |
| Proud zdroje (min.) | 61 mA |
| Doba spuštění (jmen.) | 0,5 s |
| Doba zahřátí na 60 % světla (jmen.) | 0,5 s |
| Účinnost (jmen.) | 0,9 |

MASTER LEDtube EM/Mains

| | |
|----------------|-----------|
| Napětí (jmen.) | 220-240 V |
|----------------|-----------|

Temperature

| | |
|---------------------------|--------|
| Okolní teplota (max.) | 45 °C |
| Okolní teplota (min.) | -20 °C |
| Teplota skladování (max.) | 65 °C |
| Teplota skladování (min.) | -40 °C |
| Maximální teplota (jmen.) | 55 °C |

Controls and dimming

| | |
|---------------|----|
| Regulovatelné | Ne |
|---------------|----|

Mechanical and housing

| | |
|------------------|---------------------|
| Úprava žárovky | Mléčná |
| Materiál žárovky | Plast |
| Délka výrobku | 1200 mm |
| Tvar žárovky | Trubice, dvě patice |

Approval and application

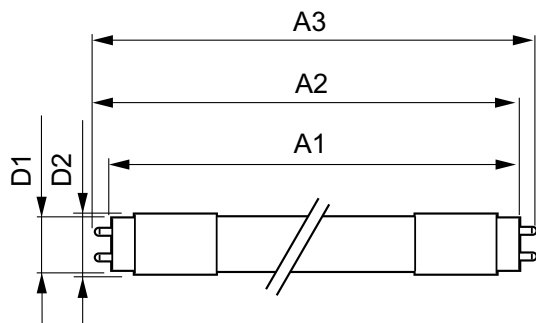
| | |
|-----------------------------|---|
| Třída energetické účinnosti | C |
|-----------------------------|---|

| | |
|-----------------------------|---|
| Výrobek šetřící energií | Yes |
| Značky schválení | RoHS compliance TUV CE marking KEMA Keur certificate |
| Spotřeba energie kWh/1000 h | 15 kWh |
| Registrační číslo EPREL | 1206974 |

Product data

| | |
|----------------------------------|--|
| Úplný kód výrobku | 871951431658400 |
| Objednávací název produktu | MASTER LEDtube 1200mm UO 14.7W 840 T8 |
| EAN/UPC – výrobek | 8719514316584 |
| Objednávací kód | 31658400 |
| Číslování SAP – počet v balení | 1 |
| Číslování SAP – balení v krabici | 10 |
| Materiál SAP | 929002998302 |
| Celková hmotnost kopie (kus) | 0,230 kg |

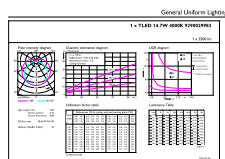
Rozměrové výkresy



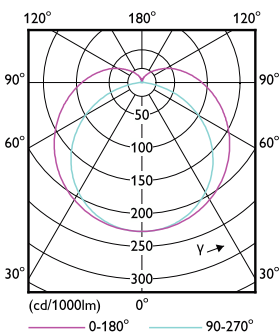
MASTER LEDtube 1200mm UO 14.7W 840 T8

| Product | D1 | D2 | A1 | A2 | A3 |
|---------------------------------------|---------|-------|-----------|-----------|-----------|
| MASTER LEDtube 1200mm UO 14.7W 840 T8 | 25,8 mm | 28 mm | 1198,2 mm | 1205,3 mm | 1212,4 mm |

Fotometrické údaje



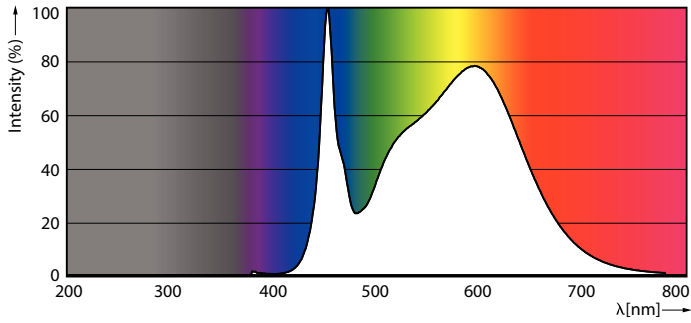
General uniform lighting



Light Distribution Diagram

MASTER LEDtube EM/Mains

Fotometrické údaje

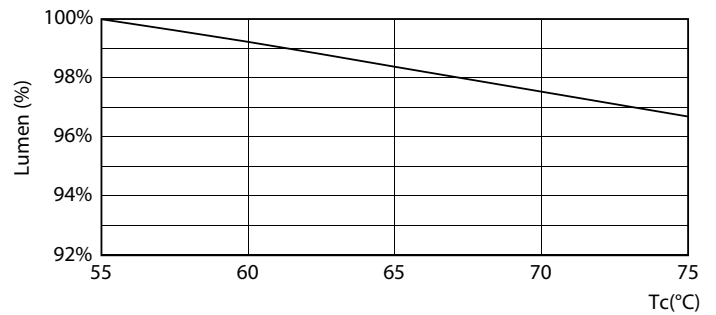


LEDtube MAS 14,7W G13 2500lm 840

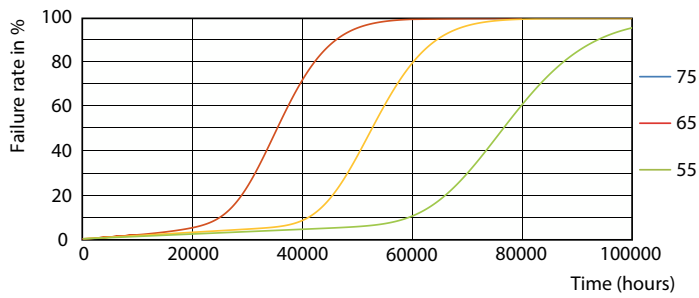
Životnost



Lumen Maintenance Diagram



LumenVsTc



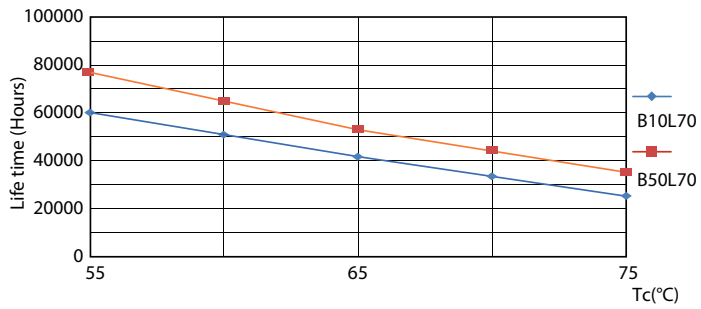
FailureRate



Life Expectancy Diagram

MASTER LEDtube EM/Mains

Životnost



LifetimeVsTc

