

K1K015NZ4

krokový vačkový spínač - 2P - 60° - 12 A - šroubová montáž



Hlavní parametry

Řada výrobků	Harmony K
Typ produktu nebo součásti	Kompletní vačkový spínač
Označení přístroje	K1
[Ith] jmenovitý tepelný proud	12 A
Montáž výrobku	Čelní montáž
Upevnění	6 šroubů Ø 5,2 mm
Typ ovládací hlavice vačkového spínače	S čelní deskou 55 x 100 mm
Typ ovládací hlavice	Černá rukojeť
Uzamknutí otočné rukojeti	Ano
Přítomnost štítku	Ano kovová popis, 0 - 1 - 2 - 3 - 4 - 5 černá označení
Funkce vačkového spínače	Krokový spínač
Návrat	Ne
Poloha OFF	S polohou OFF
Popis pólů	2P
Spínací polohy	Vpravo: 0° - 60° - 120° - 180° - 240° - 300°
Stupeň krytí IP	IP40 podle IEC 529 IP40 podle NF C 20-010

Doplňěk

Počet kroků	5
Spínací úhel	60 °
[Ui] jmenovité izolační napětí	690 V stupeň znečištění 3 podle IEC 60947-1
[Ithe] jmenovitý tepelný proud	10 A
Jmen. prac. výkon (W)	1500 W AC-3 / 500 V 3 fáz. podle IEC 60947-3 10500 W AC-21 / 500...660 V 3 fáz. podle IEC 60947-3 1500 W AC-3 / 400 V 1 fáz. podle IEC 60947-3 2200 W AC-23A / 690 V 3 fáz. podle IEC 60947-3 1500 W AC-23A / 230 V 3 fáz. podle IEC 60947-3 2200 W AC-23A / 500 V 3 fáz. podle IEC 60947-3 2200 W AC-23A / 400 V 3 fáz. podle IEC 60947-3 4800 W AC-21 / 230 V 3 fáz. podle IEC 60947-3 1100 W AC-3 / 230 V 3 fáz. podle IEC 60947-3 600 W AC-3 / 230 V 1 fáz. podle IEC 60947-3 1500 W AC-3 / 400 V 3 fáz. podle IEC 60947-3 8300 W AC-21 / 400 V 3 fáz. podle IEC 60947-3 1500 W AC-3 / 690 V 3 fáz. podle IEC 60947-3
[Ie] jmenovitý pracovní proud AC	1 A při 500 V AC-15 podle IEC 60947-5-1 2 A při 400 V AC-15 podle IEC 60947-5-1 3 A při 230 V AC-15 podle IEC 60947-5-1 1,8 A při 690 V AC-3 3 fáz. podle IEC 60947-3 2,8 A při 500 V AC-3 3 fáz. podle IEC 60947-3 2,8 A při 690 V AC-23A 3 fáz. podle IEC 60947-3 3,3 A při 400 V AC-3 3 fáz. podle IEC 60947-3 3,8 A při 500 V AC-23A 3 fáz. podle IEC 60947-3 4,6 A při 230 V AC-3 3 fáz. podle IEC 60947-3 4,8 A při 400 V AC-23A 3 fáz. podle IEC 60947-3 5,6 A při 230 V AC-23A 3 fáz. podle IEC 60947-3
Elektrická životnost	1000000 cyklu AC-15 1000000 cyklu AC-21 500000 cyklu AC-23 500000 cyklu AC-3
Pracovní rozsah	2,5 cyklů/min AC-21 2,5 cyklů/min AC-23 2,5 cyklů/min AC-3 8,333 cyklů/min AC-15

Zkratový proud	10000 A
Zkratová ochrana	16 A podle patronová pojistka, typ gG
[Uimp] jmenovité impulzní výdržné napětí	4 kV v izolační funkci 6 kV podle IEC 60947-1
Funkce kontaktu	Závisle spínající
Nucené vypnutí	Ano
Elektrické připojení	Svorky s uchyceným šroubem ohebný, 2 x 1,5 mm ² Svorky s uchyceným šroubem pevný, 1 x 2,5 mm ²
Mechanická životnost	1000000 cykly
CAD celková šířka	55 mm
CAD celková výška	100 mm
CAD celková hloubka	93 mm
Hmotnost přístroje	0,17 kg

Životní prostředí

standardy	CENELEC EN 50013 EN/IEC 60947-3 pro výkonový obvod EN/IEC 60947-5-1 pro ovládací obvod
certifikace výrobku	CSA 240 V 1 hp 1 fáz. CSA 240 V 3 hp 3 fáz. 2 -pól(y) UL 240 V 1 hp 3 fáz. UL 240 V 0,33 hp 1 fáz. 2 -pól(y)
stupeň ochrany	TC
teplota okolního vzduchu pro provoz	-25...55 °C
teplota okolí pro uskladnění	-40...70 °C
odolnost proti otřesům	30 gn podle IEC 68-2-27
odolnost proti vibracím	5 gn, 10...150 Hz podle IEC 68-2-6
třída ochrany před úrazem elektrickým proudem	Třída II podle IEC 536 Třída II podle NF C 20-030

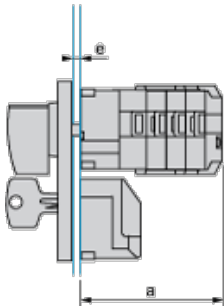
Contractual warranty

Záruční lhůta	18 měsíců
---------------	-----------

Operating Head and Body with Plastic Base and Key Locking

Front Mounting by 6 Screws

55 mm x 100 mm / 2.17 in. x 3.94 in. front plate

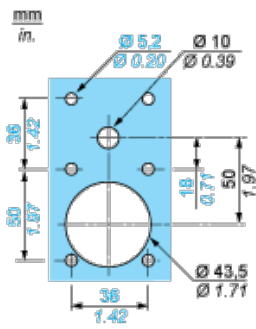


a 93 mm/3.66 in.

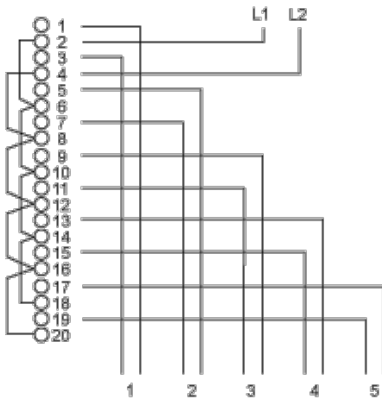
e support panel thickness 1 mm to 6 mm./0.039 in. to 0.24 in.

Operating Head and Body with Plastic Base and Key Locking

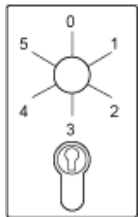
Panel Cut-out



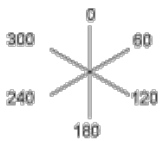
Link Positions (Factory Mounted)



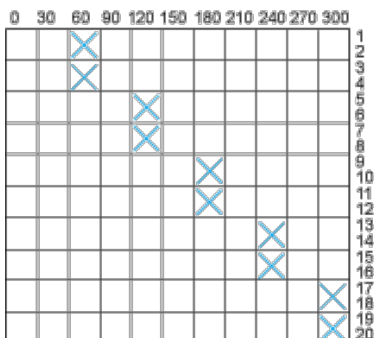
Marking



Angular Position of Switch




Switching Program





Convention Used for Switching Program Representation

 Contact closed

 Contact closed in 2 positions and maintained between the 2 positions

 Sealed assembly for auto-maintain control

 Overlapping contacts

 Spring return position: for a switching angle of 90°, spring return is over 30° after the last position (for a maximum of 3 simultaneous contacts).

Example:

