

K1H014UCH

reverzní vačkový spínač - 4P - 90° - 12 A - pro Ø 22 mm



Hlavní parametry

| | |
|--|--|
| Řada výrobků | Harmony K |
| Typ produktu nebo součásti | Kompletní vačkový spínač |
| Označení přístroje | K1 |
| [Ith] jmenovitý tepelný proud | 12 A |
| Montáž výrobku | Čelní montáž |
| Upevnění | Otvor Ø 22 mm |
| Typ ovládací hlavice vačkového spínače | S čelní deskou 45 x 45 mm |
| Typ ovládací hlavice | Černá rukojeť, délka = 35 mm |
| Uzamknutí otočné rukojeti | Ne |
| Přítomnost štítku | Ano kovová popis, 1 - 2 černá označení |
| Funkce vačkového spínače | Přepínač |
| Návrat | Ne |
| Poloha OFF | Bez polohy OFF |
| Popis pólů | 4P |
| Spínací polohy | Vlevo: 330° Vpravo: 30° |
| Stupeň krytí IP | IP65 podle IEC 529 IP65 podle NF C 20-010 |

Doplňěk

| | |
|-----------------------------------|---|
| Spínací úhel | 30 ° |
| [Ui] jmenovité izolační napětí | 690 V stupeň znečištění 3 podle IEC 60947-1 |
| [Ithe] jmenovitý tepelný proud | 10 A |
| Jmen. prac. výkon (W) | 600 W AC-3 / 230 V 1 fáz. podle IEC 947-3 1500 W AC-3 / 400 V 1 fáz. podle IEC 947-3 1100 W AC-3 / 230 V 3 fáz. podle IEC 947-3 8300 W AC-21 / 400 V 3 fáz. podle IEC 947-3 1500 W AC-3 / 690 V 3 fáz. podle IEC 947-3 2200 W AC-23A / 400 V 3 fáz. podle IEC 947-3 1500 W AC-3 / 500 V 3 fáz. podle IEC 947-3 2200 W AC-23A / 500 V 3 fáz. podle IEC 947-3 1500 W AC-3 / 400 V 3 fáz. podle IEC 947-3 1500 W AC-23A / 230 V 3 fáz. podle IEC 947-3 2200 W AC-23A / 690 V 3 fáz. podle IEC 947-3 4800 W AC-21 / 230 V 3 fáz. podle IEC 947-3 10500 W AC-21 / 500...660 V 3 fáz. podle IEC 947-3 |
| [Ile] jmenovitý pracovní proud AC | 1 A při 500 V AC-15 podle IEC 947-5-1 2 A při 400 V AC-15 podle IEC 947-5-1 3 A při 230 V AC-15 podle IEC 947-5-1 1,8 A při 690 V AC-3 3 fáz. podle IEC 947-3 2,8 A při 500 V AC-3 3 fáz. podle IEC 947-3 2,8 A při 690 V AC-23A 3 fáz. podle IEC 947-3 3,3 A při 400 V AC-3 3 fáz. podle IEC 947-3 3,8 A při 500 V AC-23A 3 fáz. podle IEC 947-3 4,6 A při 230 V AC-3 3 fáz. podle IEC 947-3 4,8 A při 400 V AC-23A 3 fáz. podle IEC 947-3 5,6 A při 230 V AC-23A 3 fáz. podle IEC 947-3 |
| Elektrická životnost | 1000000 cyklu AC-15 1000000 cyklu AC-21 500000 cyklu AC-23 500000 cyklu AC-3 |
| Pracovní rozsah | 2,5 cyklů/min AC-21 2,5 cyklů/min AC-23 2,5 cyklů/min AC-3 8,333 cyklů/min AC-15 |
| Zkratový proud | 10000 A |

Informace uvedené v této dokumentaci obsahují obecné popisy a technické parametry výrobků. Tato dokumentace nenahrazuje vhodnosti nebo spolehlivosti výrobku v uživatelské aplikaci a nesmí tak být využívána. Uživatel nebo systémový integrátor nese odpovědnost za provedení odpovídajících a úplných analýz, hodnocení a testování produktů s ohledem na konkrétní aplikaci nebo použití. Schneider Electric Industries SAS ani její dceřinné firmy či pobočky nenesou odpovědnost za nesprávné použití zde obsažených informací.

| | |
|--|---|
| Zkratová ochrana | 16 A podle patronová pojistka, typ gG |
| [Uimp] jmenovité impulzní výdržné napětí | 4 kV v izolační funkci 6 kV podle IEC 947-1 |
| Funkce kontaktu | Závisle spínající |
| Nucené vypnutí | Ano |
| Elektrické připojení | Svorky s uchyceným šroubem ohebný, 2 x 1,5 mm ² Svorky s uchyceným šroubem pevný, 1 x 2,5 mm ² |
| Mechanická životnost | 1000000 cykly |
| CAD celková šířka | 45 mm |
| CAD celková výška | 50 mm |
| CAD celková hloubka | 79 mm |
| Hmotnost přístroje | 0,215 kg |

Životní prostředí

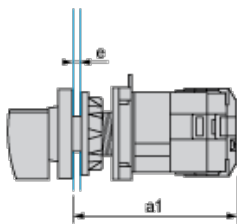
| | |
|---|--|
| standards | CENELEC EN 50013 EN 60947-3 pro výkonový obvod EN 60947-5-1 pro ovládací obvod IEC 60947-3 pro výkonový obvod IEC 60947-5-1 pro ovládací obvod |
| certifikace výrobku | CSA 240 V 1 hp 1 fáz. CSA 240 V 3 hp 3 fáz. 2 -pól(y) UL 240 V 1 hp 3 fáz. UL 240 V 0,33 hp 1 fáz. 2 -pól(y) |
| stupeň ochrany | TC |
| teplota okolního vzduchu pro provoz | -25...55 °C |
| teplota okolí pro uskladnění | -40...70 °C |
| odolnost proti otřesům | 30 gn podle IEC 68-2-27 |
| odolnost proti vibracím | 5 gn, 10...150 Hz podle IEC 68-2-6 |
| třída ochrany před úrazem elektrickým proudem | Třída II podle IEC 536 Třída II podle NF C 20-030 |

Contractual warranty

| | |
|---------------|-----------|
| Záruční lhůta | 18 měsíců |
|---------------|-----------|

Operating Head and Body with Plastic Base

Front Mounting by Ø 22 mm/0.87 in. Hole



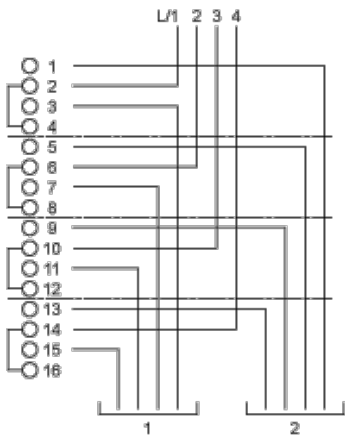
a1 100.5 mm/3.96 in.

e support panel thickness 1 mm to 6 mm./0.039 in. to 0.24 in.

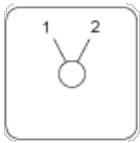
Link Positions (Factory Mounted)

Diagram for 1 to 4-pole Switches

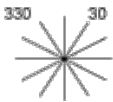
Select the number of poles according to the product characteristics.



Marking



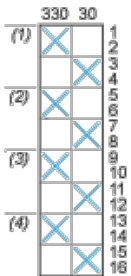
Angular Position of Switch



Switching Program

Diagram for 1 to 4-pole Switches

Select the number of poles according to the product characteristics.



- (1) 1-pole
- (2) 2-pole
- (3) 3-pole
- (4) 4-pole

Convention Used for Switching Program Representation

- Contact closed
- Contact closed in 2 positions and maintained between the 2 positions
- Sealed assembly for auto-maintain control
- Overlapping contacts
- Spring return position: for a switching angle of 90°, spring return is over 30° after the last position (for a maximum of 3 simultaneous contacts).

Example:

