

## K2F013U

tělo vačkového přepínače - 3P - 30° - 20 A - pro Ø 22 mm



### Hlavní parametry

Řada výrobků	Harmony K
Typ produktu nebo součásti	Tělo vačkového spínače
Označení přístroje	K2
[Ith] jmenovitý tepelný proud	20 A
Složení pod sestavy	Bloky kontaktů + montážní deska
Funkce vačkového spínače	Přepínač
Poloha OFF	Bez polohy OFF
Popis pólů	3P
Spínací polohy	Vlevo: 30° Vpravo: 30°
Montážní poloha	Čelní
Upevnění	Otvor Ø 22 mm
Materiál obruby	Plast

### Doplňěk

Spínací úhel	30 °
[Ui] jmenovité izolační napětí	690 V stupeň znečištění 3 podle IEC 60947-1
[Ithe] jmenovitý tepelný proud	16 A
Jmen. prac. výkon (W)	4000 W AC-3 / 690 V 3 fáz. podle IEC 947-3 14000 W AC-21 / 400 V 3 fáz. podle IEC 947-3 4000 W AC-3 / 500 V 3 fáz. podle IEC 947-3 2200 W AC-3 / 230 V 3 fáz. podle IEC 947-3 5500 W AC-23A / 400 V 3 fáz. podle IEC 947-3 5500 W AC-23A / 690 V 3 fáz. podle IEC 947-3 4000 W AC-23A / 230 V 3 fáz. podle IEC 947-3 8000 W AC-21 / 230 V 3 fáz. podle IEC 947-3 4000 W AC-3 / 400 V 3 fáz. podle IEC 947-3 2200 W AC-3 / 400 V 1 fáz. podle IEC 947-3 5500 W AC-23A / 500 V 3 fáz. podle IEC 947-3 1300 W AC-3 / 230 V 1 fáz. podle IEC 947-3 17000 W AC-21 / 550...600 V 3fázový vyhovuje IEC 947-3
[Ile] jmenovitý pracovní proud AC	2 A při 500 V AC-15 podle IEC 947-5-1 3 A při 400 V AC-15 podle IEC 947-5-1 4 A při 230 V AC-15 podle IEC 947-5-1 8 A při 400 V AC-3 3 fáz. podle IEC 947-3 10,8 A při 400 V AC-23A 3 fáz. podle IEC 947-3 14,6 A při 230 V AC-23A 3 fáz. podle IEC 947-3 4,7 A při 690 V AC-3 3 fáz. podle IEC 947-3 6,4 A při 690 V AC-23A 3 fáz. podle IEC 947-3 6,5 A při 500 V AC-3 3 fáz. podle IEC 947-3 8,3 A při 230 V AC-3 3 fáz. podle IEC 947-3 8,9 A při 500 V AC-23A 3 fáz. podle IEC 947-3
Elektrická životnost	200000 cyklu AC-23 200000 cyklu AC-3 600000 cyklu AC-15 600000 cyklu AC-21
Pracovní rozsah	2,5 cyklů/min AC-21 2,5 cyklů/min AC-23 2,5 cyklů/min AC-3 8,333 cyklů/min AC-15
Zkratový proud	10000 A
Zkratová ochrana	20 A podle patronová pojistka, typ gG
[Uimp] jmenovité impulzní výdržné napětí	4 kV v izolační funkci 6 kV podle IEC 947-1
Funkce kontaktu	Závisle spínající
Nucené vypnutí	Ano

Informace uvedené v této dokumentaci obsahují obecné popisy a technické parametry výrobků. Tato dokumentace nenahrazuje vhodnosti nebo spolehlivosti výrobků v uživatelské aplikaci a nesmí tak být využívána. Uživatel nebo systémový integrátor nese odpovědnost za provedení odpovídajících a úplných analýz, hodnocení a testování produktů s ohledem na konkrétní aplikaci nebo použití. Schneider Electric Industries SAS ani její dceřinné firmy či pobočky nenesou odpovědnost za nesprávné použití zde obsažených informací.

Elektrické připojení	Svorky s uchyceným šroubem ohebný, 2 x 1,5 mm <sup>2</sup> Svorky s uchyceným šroubem pevný, 1 x 2,5 mm <sup>2</sup>
Mechanická životnost	1000000 cykly
Hmotnost přístroje	0,14 kg

## Životní prostředí

standards	CENELEC EN 50013 EN/IEC 60947-3 pro výkonový obvod EN/IEC 60947-5-1 pro ovládací obvod
certifikace výrobku	CSA 240 V 1 hp 1 fáz. CSA 240 V 3 hp 3 fáz. 2 -pól(y) UL 240 V 1 hp 3 fáz. UL 240 V 0,33 hp 1 fáz. 2 -pól(y)
stupeň ochrany	TC
teplota okolního vzduchu pro provoz	-25...55 °C
teplota okolí pro uskladnění	-40...70 °C
odolnost proti otřesům	30 gn podle IEC 68-2-27
odolnost proti vibracím	5 gn, 10...150 Hz podle IEC 68-2-6
kategorie přepětí	Třída II podle IEC 536 Třída II podle NF C 20-030

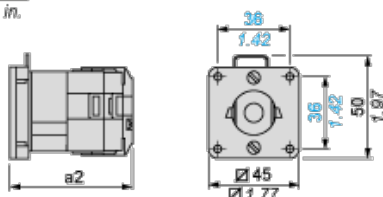
## Contractual warranty

Záruční lhůta	18 měsíců
---------------	-----------

## Body with Plastic Base

### Front Mounting by Ø 22 mm/0.87 in. Hole

mm  
in.

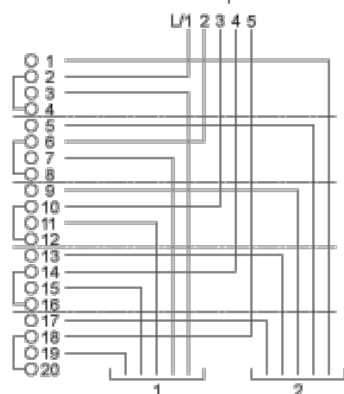


a2 69 mm/2.78 in.

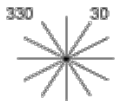
## Link Positions (Factory Mounted)

### Diagram for 1 to 5-pole Switches

Select the number of poles according to the product characteristics.



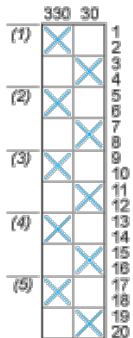
## Angular Position of Switch



## Switching Program

### Diagram for 1 to 5-pole Switches

Select the number of poles according to the product characteristics.



- (1) 1-pole
- (2) 2-pole
- (3) 3-pole
- (4) 4-pole
- (5) 5-pole

### Convention Used for Switching Program Representation



Contact closed



Contact closed in 2 positions and maintained between the 2 positions



Sealed assembly for auto-maintain control



Overlapping contacts



Spring return position: for a switching angle of 90°, spring return is over 30° after the last position (for a maximum of 3 simultaneous contacts).

Example:

