

VW3A5304

přídavný výstupní dv/dt filtr, 3f 200–240/380–480 V,
I_n = 50 A, IP 20



Hlavní parametry

| | |
|-----------------------------------|--|
| Typ produktu nebo součásti | Dv/dt filtr |
| Kompatibilní řada | Altivar Easy 610 Altivar Process ATV600 Altivar Process ATV900 Altivar Machine ATV340 |
| Použití výrobku | Motorový (výstupní) filtr |
| [I _n] jmenovitý proud | 50 A |
| Kompatibilita | Variable speed drive ATV630 wall mount, motor: 11 kW 200...240 V Variable speed drive ATV630 wall mount, motor: 15 kW 380...480 V Variable speed drive ATV630 wall mount, motor: 18.5 kW 380...480 V Variable speed drive ATV630 wall mount, motor: 22 kW 380...480 V Variable speed drive ATV650 wall mount, motor: 15 kW 380...480 V Variable speed drive ATV650 wall mount, motor: 18.5 kW 380...480 V Variable speed drive ATV650 wall mount, motor: 22 kW 380...480 V Variable speed drive ATV610 motor: 18.5 kW 380...415 V Variable speed drive ATV610 motor: 22 kW 380...415 V Variable speed drive ATV630 wall mount, motor: 5.5 kW 200...240 V Variable speed drive ATV630 wall mount, motor: 7.5 kW 200...240 V Variable speed drive ATV930 wall mount, motor: 11 kW 200...240 V Variable speed drive ATV930 wall mount, motor: 15 kW 380...480 V Variable speed drive ATV930 wall mount, motor: 18.5 kW 380...480 V Variable speed drive ATV930 wall mount, motor: 22 kW 380...480 V Variable speed drive ATV950 wall mount, motor: 15 kW 380...480 V Variable speed drive ATV950 wall mount, motor: 18.5 kW 380...480 V Variable speed drive ATV950 wall mount, motor: 22 kW 380...480 V |
| Prodej v nedělitelném množství | 1 |
| Elektrické připojení | Svorkovnice, kapacita pro připojení: 16 mm ² / AWG 4 |

Doplňěk

| | |
|-------------------------------------|--|
| Délka motor. kabelu | <= 300 m stíněný kabel při 4 kHz <= 300 m stíněný kabel při 4 kHz <= 500 m unshielded cable at 4 kHz |
| DV/dt | 3000 V/μs max při 200...240 V 3000 V/μs max při 380...480 V |
| Tepelné ztráty | |
| Výstupní frekvence | <= 100 Hz |
| Teplota okolního vzduchu pro provoz | -10...50 °C bez snížení zatížení (I) 50...60 °C se snížením proudu o 1,5 % na °C |
| Pracovní nadmořská výška | 0...1000 m bez snížení zatížení (I) 1000...4000 m se snížením proudu o 1 % na 100 m |
| Šířka | 300 mm |
| Výška | 560 mm |

Informace uvedené v této dokumentaci obsahují obecné popisy a technické parametry výrobků.
Tato dokumentace nenahrazuje vhodnosti nebo spolehlivosti výrobku v uživatelské aplikaci a nesmí tak být využívána.
Uživatel nebo systémový integrátor nese odpovědnost za provedení odpovídajících a úplných analýz rizik, hodnocení a testování produktů s ohledem na konkrétní aplikaci nebo použití.
Schneider Electric Industries SAS ani její dceřinné firmy či pobočky nenesou odpovědnost za nesprávné použití zde obsažených informací.

| | |
|--------------------|--------|
| Hloubka | 245 mm |
| Hmotnost přístroje | 18 kg |

Životní prostředí

| | |
|------------------------------|-----------------------------------|
| stupeň krytí IP | IP20 IP21 (with kit VW3A53903) |
| teplota okolí pro uskladnění | -40...70 °C |

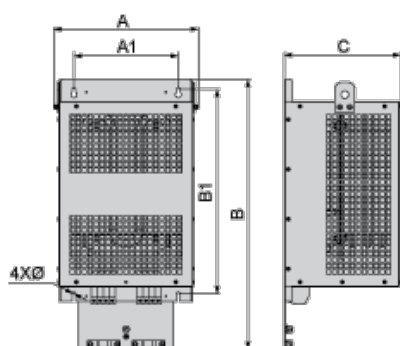
Nabídka udržitelnosti

| | |
|-------------------------|---|
| udržitelný stav nabídky | Výrobek není Green Premium |
| RoHS | Compliant - since 1433 - Schneider Electric declaration of conformity |

Contractual warranty

| | |
|---------------|-----------|
| Záruční lhůta | 18 měsíců |
|---------------|-----------|

Dimensions



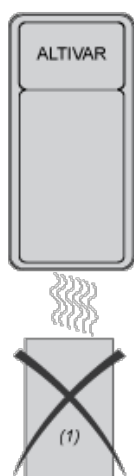
Dimensions in mm

| A | B | C | A1 | B1 | Ø |
|-----|-----|-----|-----|-----|---|
| 300 | 545 | 245 | 210 | 411 | 7 |

Dimensions in in.

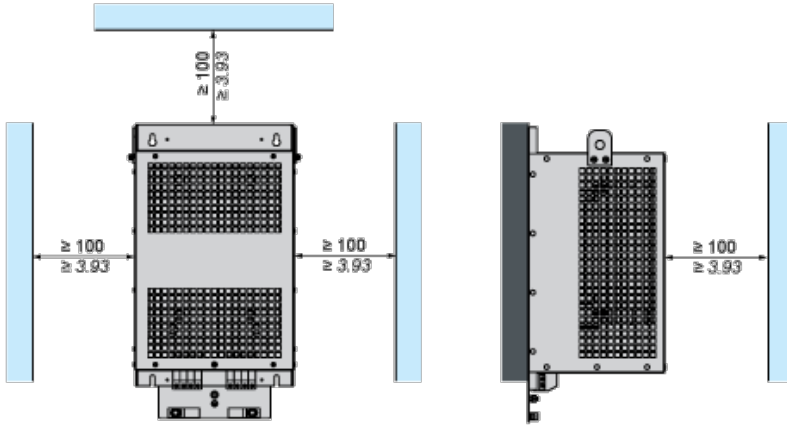
| A | B | C | A1 | B1 | Ø |
|------|------|-----|-----|------|------|
| 11.8 | 21.5 | 9.6 | 8.3 | 16.2 | 0.28 |

Mounting and Clearance

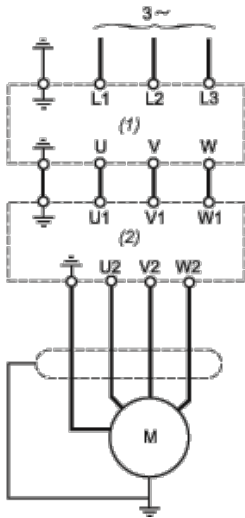


(1) Filter

mm
in.



Recommended Schema



- (1) Drive
- (2) Filter