

VW3A5302

přídavný výstupní dv/dt filtr, 3f 200–240/380–480 V,
I_n = 15 A, IP 20



Hlavní parametry

Typ produktu nebo součásti	Dv/dt filtr
Kompatibilní řada	Altivar Easy 610 Altivar Process ATV600 Altivar Process ATV900 Altivar Machine ATV340
Použití výrobku	Motorový (výstupní) filtr
[I _n] jmenovitý proud	15 A
Kompatibilita	Variable speed drive ATV630 wall mount, motor: 3 kW 380...480 V Variable speed drive ATV630 wall mount, motor: 4 kW 380...480 V Variable speed drive ATV630 wall mount, motor: 5.5 kW 380...480 V Variable speed drive ATV630 wall mount, motor: 1.5 kW 200...240 V Variable speed drive ATV630 wall mount, motor: 2.2 kW 200...240 V Variable speed drive ATV630 wall mount, motor: 3 kW 200...240 V Variable speed drive ATV650 wall mount, motor: 3 kW 380...480 V Variable speed drive ATV650 wall mount, motor: 4 kW 380...480 V Variable speed drive ATV650 wall mount, motor: 5.5 kW 380...480 V Variable speed drive ATV610 motor: 3 kW 380...415 V Variable speed drive ATV610 motor: 4 kW 380...415 V Variable speed drive ATV610 motor: 5.5 kW 380...415 V Variable speed drive ATV930 wall mount, motor: 3 kW 380...480 V Variable speed drive ATV930 wall mount, motor: 4 kW 380...480 V Variable speed drive ATV930 wall mount, motor: 5.5 kW 380...480 V Variable speed drive ATV930 wall mount, motor: 1.5 kW 200...240 V Variable speed drive ATV930 wall mount, motor: 2.2 kW 200...240 V Variable speed drive ATV930 wall mount, motor: 3 kW 200...240 V Variable speed drive ATV950 wall mount, motor: 3 kW 380...480 V Variable speed drive ATV950 wall mount, motor: 4 kW 380...480 V Variable speed drive ATV950 wall mount, motor: 5.5 kW 380...480 V
Prodej v nedělitelném množství	1
Elektrické připojení	Svorkovnice, kapacita pro připojení: 4 mm ² / AWG 12

Doplňěk

Délka motor. kabelu	<= 300 m stíněný kabel při 4 kHz <= 300 m stíněný kabel při 4 kHz <= 300 m unshielded cable at 4 kHz
DV/dt	3000 V/μs max při 200...240 V 3000 V/μs max při 380...480 V
Tepelné ztráty	
Výstupní frekvence	<= 100 Hz
Teplota okolního vzduchu pro provoz	-10...50 °C bez snížení zatížení (I)

Informace uvedené v této dokumentaci obsahují obecné popisy a technické parametry výrobků. Tato dokumentace nenahrazuje vhodnosti nebo spolehlivosti výrobku v uživatelské aplikaci a nesmí tak být využívána. Uživatel nebo systémový integrátor nese odpovědnost za provedení odpovídajících a úplných analýz rizik, hodnocení a testování produktů s ohledem na konkrétní aplikaci nebo použití. Schneider Electric Industries SAS ani její dceřinné firmy či pobočky nenesou odpovědnost za nesprávné použití zde obsažených informací.

	50...60 °C se snížením proudu o 1,5 % na °C
Pracovní nadmožská výška	0...1000 m bez snížení zatížení (I) 1000...4000 m se snížením proudu o 1 % na 100 m
Šířka	285 mm
Výška	530 mm
Hloubka	215 mm
Hmotnost přístroje	12 kg

Životní prostředí

stupeň krytí IP	IP20 IP21 (with kit VW3A53902)
teplota okolí pro uskladnění	-40...70 °C

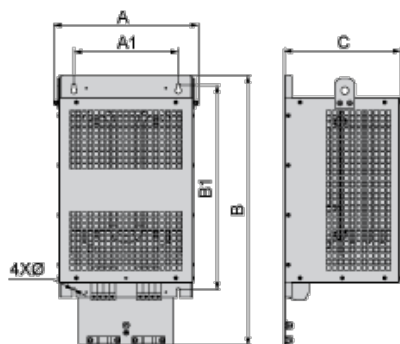
Nabídka udržitelnosti

udržitelný stav nabídky	Výrobek není Green Premium
RoHS	Vyhovuje - od 1451 - Prohlášení o shodě Schneider Electric

Contractual warranty

Záruční lhůta	18 měsíců
---------------	-----------

Dimensions



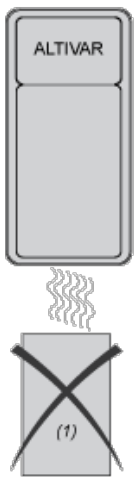
Dimensions in mm

A	B	C	A1	B1	Ø
285	520	215	210	411	7

Dimensions in in.

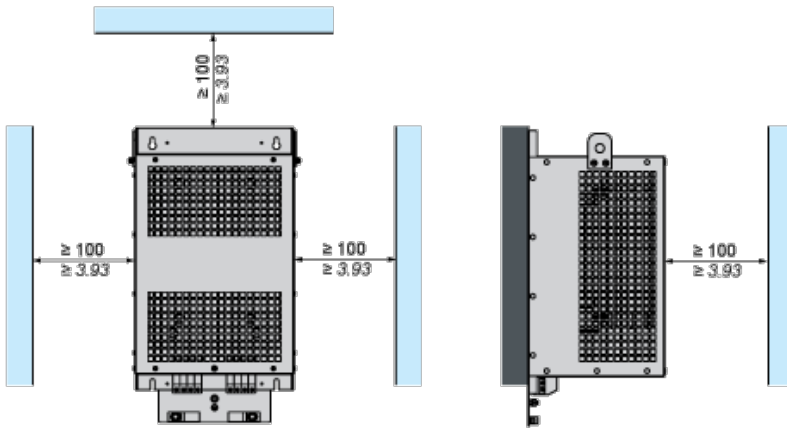
A	B	C	A1	B1	Ø
11.2	20.5	8.5	8.3	16.2	0.28

Mounting and Clearance

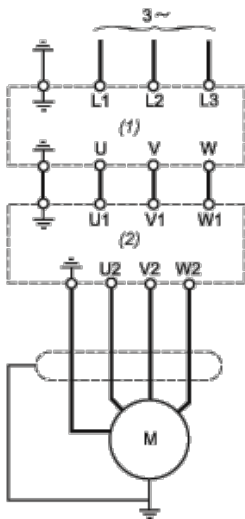


(1) Filter

$\frac{\text{mm}}{\text{in.}}$



Recommended Schema



(1) Drive

(2) Filter