

VW3A5301

přídavný výstupní dv/dt filtr, 3f 200–240/380–480 V,
I_n = 6 A, IP 20



Hlavní parametry

| | |
|-----------------------------------|---|
| Typ produktu nebo součásti | Dv/dt filtr |
| Kompatibilní řada | Altivar Easy 610 Altivar Process ATV600 Altivar Process ATV900 Altivar Machine ATV340 |
| Použití výrobku | Motorový (výstupní) filtr |
| [I _n] jmenovitý proud | 6 A |
| Kompatibilita | Variable speed drive ATV630 wall mount, motor: 0.75 kW 380...480 V Variable speed drive ATV630 wall mount, motor: 1.5 kW 380...480 V Variable speed drive ATV630 wall mount, motor: 2.2 kW 380...480 V Variable speed drive ATV630 wall mount, motor: 0.75 kW 200...240 V Variable speed drive ATV650 wall mount, motor: 0.75 kW 380...480 V Variable speed drive ATV650 wall mount, motor: 1.5 kW 380...480 V Variable speed drive ATV650 wall mount, motor: 2.2 kW 380...480 V Variable speed drive ATV610 motor: 0.75 kW 380...415 V Variable speed drive ATV610 motor: 1.5 kW 380...415 V Variable speed drive ATV610 motor: 2.2 kW 380...415 V Variable speed drive ATV930 wall mount, motor: 0.75 kW 380...480 V Variable speed drive ATV930 wall mount, motor: 1.5 kW 380...480 V Variable speed drive ATV930 wall mount, motor: 2.2 kW 380...480 V Variable speed drive ATV930 wall mount, motor: 0.75 kW 200...240 V Variable speed drive ATV950 wall mount, motor: 0.75 kW 380...480 V Variable speed drive ATV950 wall mount, motor: 1.5 kW 380...480 V Variable speed drive ATV950 wall mount, motor: 2.2 kW 380...480 V |
| Prodej v nedělitelném množství | 1 |
| Elektrické připojení | Svorkovnice, kapacita pro připojení: 4 mm ² / AWG 12 |

Doplňěk

| | |
|-------------------------------------|--|
| Délka motor. kabelu | <= 300 m stíněný kabel při 4 kHz <= 300 m stíněný kabel při 4 kHz <= 300 m unshielded cable at 4 kHz |
| DV/dt | 3000 V/μs max při 200...240 V 3000 V/μs max při 380...480 V |
| Tepelné ztráty | |
| Výstupní frekvence | <= 100 Hz |
| Teplota okolního vzduchu pro provoz | -10...50 °C bez snížení zatížení (I) 50...60 °C se snížením proudu o 1,5 % na °C |
| Pracovní nadmořská výška | 0...1000 m bez snížení zatížení (I) 1000...4000 m se snížením proudu o 1 % na 100 m |
| Šířka | 285 mm |
| Výška | 530 mm |
| Hloubka | 215 mm |

Informace uvedené v této dokumentaci obsahují obecné popisy a technické parametry výrobků. Tato dokumentace nenahrazuje vhodnosti nebo spolehlivosti výrobku v uživatelské aplikaci a nesmí tak být využívána. Uživatel nebo systémový integrátor nese odpovědnost za provedení úplných analýz rizik, hodnocení a testování produktů s ohledem na konkrétní aplikaci nebo použití. Schneider Electric Industries SAS ani její dceřinné firmy či pobočky nenesou odpovědnost za nesprávné použití zde obsažených informací.

Životní prostředí

| | |
|------------------------------|-----------------------------------|
| stupeň krytí IP | IP20 IP21 (with kit VW3A53902) |
| teplota okolí pro uskladnění | -40...70 °C |

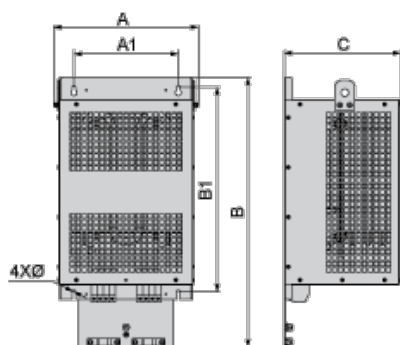
Nabídka udržitelnosti

| | |
|-------------------------|--|
| udržitelný stav nabídky | Výrobek není Green Premium |
| RoHS | Vyhovuje - od 1451 - Prohlášení o shodě Schneider Electric |

Contractual warranty

| | |
|---------------|-----------|
| Záruční lhůta | 18 měsíců |
|---------------|-----------|

Dimensions



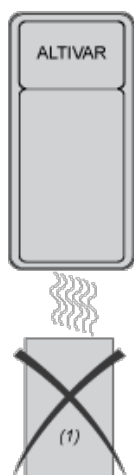
Dimensions in mm

| A | B | C | A1 | B1 | Ø |
|-----|-----|-----|-----|-----|---|
| 285 | 520 | 215 | 210 | 411 | 7 |

Dimensions in in.

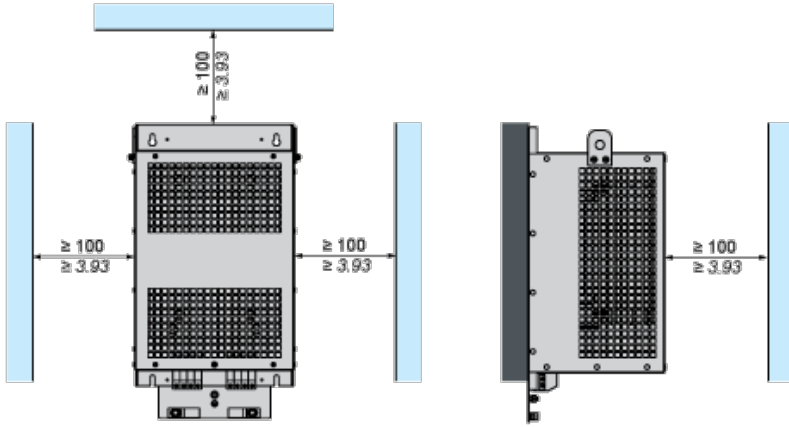
| A | B | C | A1 | B1 | Ø |
|------|------|-----|-----|------|------|
| 11.2 | 20.5 | 8.5 | 8.3 | 16.2 | 0.28 |

Mounting and Clearance

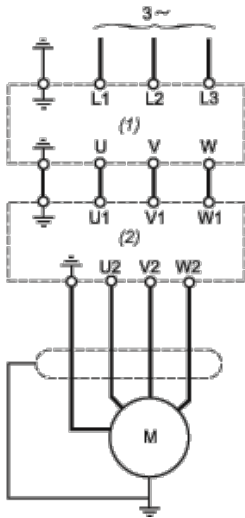


(1) Filter

mm
in.



Recommended Schema



- (1) Drive
- (2) Filter