



Hlavní parametry

Řada výrobků	Altivar
Typ produktu nebo součásti	Síťový odrušovací filtr
Kompatibilní řada	Altivar Process ATV600 Altivar Process ATV900 Altivar Machine ATV340
Kompatibilita	ATV630 wall mount, at 55 kW, 380...480 V ATV630 wall mount, at 30 kW, 200...240 V ATV630 wall mount, at 37 kW, 200...240 V ATV650 wall mount, at 55 kW, 380...480 V ATV930 wall mount, at 55 kW, 380...480 V ATV930 wall mount, at 30 kW, 200...240 V ATV930 wall mount, at 37 kW, 200...240 V ATV950 wall mount, at 55 kW, 380...480 V ATV340 at 45 kW, 380...480 V
Použití výrobku	Vstupní filtr pro potlačení vf rušení
Montážní poloha	Na straně frekvenčního měniče
[In] jmenovitý proud	160 A
Tepelné ztráty	25 W
Počet fází v síti	Trojfázové

Doplňek

Elektrické připojení	Svorka 150 mm ² 300 kcmil
Délka motor. kabelu	<= 150 m stíněný motorový kabel 4 kHz podle EN/IEC 61800-3 kategorie C2, 380...480 V <= 300 m stíněný motorový kabel 4 kHz podle EN/IEC 61800-3 kategorie C3, 380...480 V <= 150 m stíněný motorový kabel 4 kHz podle EN/IEC 61800-3 kategorie C2, 200...240 V <= 300 m stíněný motorový kabel 4 kHz podle EN/IEC 61800-3 kategorie C3, 200...240 V <= 50 m stíněný motorový kabel 4 kHz podle EN/IEC 61800-3 kategorie C1, 200...240 V <= 50 m stíněný motorový kabel 4 kHz podle EN/IEC 61800-3 kategorie C1, 380...480 V
Zemní svodový proud	13,9 mA při 400 V 50 Hz TN 13,9 mA při 400 V 50 Hz TT
Jmenovité napětí sítě	200...240 V 380...480 V
Tolerance	10 %
Mechanická robustnost	Rázy podle IEC 60721-3-3 třída 3M4 Vibrace podle IEC 60721-3-3 třída 3M4
Šířka	130 mm
Výška	395 mm
Hloubka	240 mm
Hmotnost přístroje	8,5 kg

Životní prostředí

stupeň krytí IP	IP20 montáž vedle sebe IP21 se sadou VW3A47907
relativní vlhkost	5...95 % bez kondenzace podle IEC 61800-5-1
teplota okolního vzduchu pro provoz	-10...50 °C bez snížení zatížení (I) 50...60 °C se snížením proudu o 1,5 % na °C
teplota okolí pro uskladnění	-40...70 °C
pracovní nadmořská výška	0...1000 m bez snížení zatížení (I) 1000...4000 m se snížením proudu o 1 % na 100 m

Informace uvedené v této dokumentaci obsahují obecné popisy a technické parametry výrobků. Tato dokumentace nenahrazuje vhodnosti nebo spolehlivosti výrobku v uživatelské aplikaci a nesmí tak být využívána. Uživatel nebo systémový integrátor nese odpovědnost za provedení odpovídajících úpravných analýz, hodnocení a testování produktů s ohledem na konkrétní aplikaci nebo použití. Schneider Electric Industries SAS ani její dceřinné firmy či pobočky nenesou odpovědnost za nesprávné použití zde obsažených informací.

Nabídka udržitelnosti

udržitelný stav nabídky

Výrobek není Green Premium

RoHS

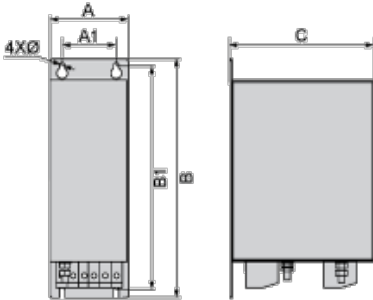
Compliant - since 1433 - Schneider Electric declaration of conformity

Contractual warranty

Záruční lhůta

18 měsíců

Dimensions



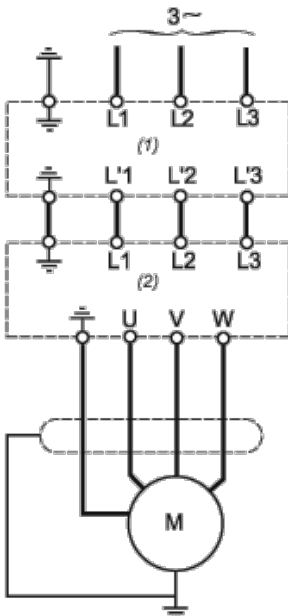
Dimensions in mm

A	B	C	A1	B1	Ø
130	395	240	90	372	9

Dimensions in in.

A	B	C	A1	B1	Ø
5.1	15.6	9.4	3.5	14.6	0.35

Recommended Schema



(1) Filter

(2) Drive