



## Hlavní parametry

Řada výrobků	Altivar
Typ produktu nebo součásti	Síťový odrušovací filtr
Kompatibilní řada	Altivar Process ATV600 Altivar Process ATV900
Kompatibilita	ATV630 wall mount, at 30 kW, 380...480 V ATV630 wall mount, at 15 kW, 200...240 V ATV650 wall mount, at 30 kW, 380...480 V ATV930 wall mount, at 30 kW, 380...480 V ATV930 wall mount, at 15 kW, 200...240 V ATV950 wall mount, at 30 kW, 380...480 V
Použití výrobku	Vstupní filtr pro potlačení vf rušení
[In] jmenovitý proud	70 A
Tepelné ztráty	10 W
Počet fází v síti	Trojfázové

## Doplňěk

Elektrické připojení	Svorka 50 mm <sup>2</sup> AWG 1/0
Délka motor. kabelu	<= 150 m stíněný motorový kabel 4 kHz podle EN/IEC 61800-3 kategorie C2, 380...480 V <= 300 m stíněný motorový kabel 4 kHz podle EN/IEC 61800-3 kategorie C3, 380...480 V <= 150 m stíněný motorový kabel 4 kHz podle EN/IEC 61800-3 kategorie C2, 200...240 V <= 300 m stíněný motorový kabel 4 kHz podle EN/IEC 61800-3 kategorie C3, 200...240 V <= 50 m stíněný motorový kabel 4 kHz podle EN/IEC 61800-3 kategorie C1, 200...240 V <= 50 m stíněný motorový kabel 4 kHz podle EN/IEC 61800-3 kategorie C1, 380...480 V
Zemní svodový proud	13,9 mA při 400 V 50 Hz TN 13,9 mA při 400 V 50 Hz TT
Jmenovité napětí sítě	200...240 V 380...480 V
Tolerance	10 %
Mechanická robustnost	Rázy podle IEC 60721-3-3 třída 3M4 Vibrace podle IEC 60721-3-3 třída 3M4
Šířka	100 mm
Výška	328 mm
Hloubka	175 mm
Hmotnost přístroje	6,1 kg

## Životní prostředí

stupeň krytí IP	IP20 montáž vedle sebe IP21 se sadou VW3A47905
relativní vlhkost	5...95 % bez kondenzace podle IEC 61800-5-1
teplota okolního vzduchu pro provoz	-10...50 °C bez snížení zatížení (I) 50...60 °C se snížením proudu o 1,5 % na °C
teplota okolí pro uskladnění	-40...70 °C
pracovní nadmořská výška	0...1000 m bez snížení zatížení (I) 1000...4000 m se snížením proudu o 1 % na 100 m
standards	EN/IEC 61800-3

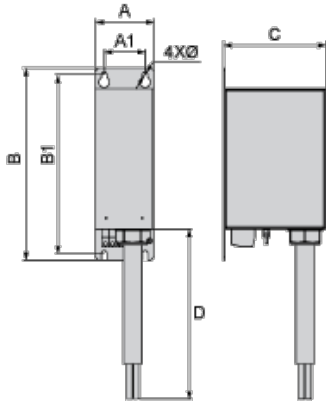
## Nabídka udržitelnosti

**Contractual warranty**

Záruční lhůta

18 měsíců

**Dimensions**



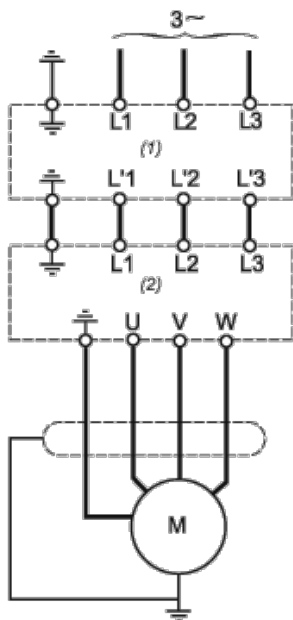
Dimensions in mm

A	B	C	D	A1	B1	Ø
100	328	175	1000	70	305	9

Dimensions in in.

A	B	C	D	A1	B1	Ø
3.9	12.9	6.9	39.4	2.8	12	0.35

**Recommended Schema**



- (1) Filter
- (2) Drive