

VW3A4703

přídavný vstupní EMC filtr, 3f 200–240/380–480 V, In = 35 A, IP 20



Hlavní parametry

Řada výrobků	Altivar
Typ produktu nebo součásti	Síťový odrušovací filtr
Kompatibilní řada	Altivar Process ATV600 Altivar Process ATV900
Kompatibilita	ATV630 wall mount, at 7.5 kW, 380...480 V ATV630 wall mount, at 11 kW, 380...480 V ATV630 wall mount, at 15 kW, 380...480 V ATV630 wall mount, at 4 kW, 200...240 V ATV630 wall mount, at 5.5 kW, 200...240 V ATV630 wall mount, at 7.5 kW, 200...240 V ATV650 wall mount, at 7.5 kW, 380...480 V ATV650 wall mount, at 11 kW, 380...480 V ATV650 wall mount, at 15 kW, 380...480 V ATV930 wall mount, at 7.5 kW, 380...480 V ATV930 wall mount, at 11 kW, 380...480 V ATV930 wall mount, at 15 kW, 380...480 V ATV930 wall mount, at 4 kW, 200...240 V ATV930 wall mount, at 5.5 kW, 200...240 V ATV930 wall mount, at 7.5 kW, 200...240 V ATV950 wall mount, at 7.5 kW, 380...480 V ATV950 wall mount, at 11 kW, 380...480 V ATV950 wall mount, at 15 kW, 380...480 V
Použití výrobku	Vstupní filtr pro potlačení vř rušení
[In] jmenovitý proud	35 A
Tepelné ztráty	4,8 W
Počet fází v síti	Trojfázové

Doplňěk

Elektrické připojení	Svorka 6 mm ² AWG 8
Délka motor. kabelu	<= 150 m stíněný motorový kabel 4 kHz podle EN/IEC 61800-3 kategorie C2, 380...480 V <= 300 m stíněný motorový kabel 4 kHz podle EN/IEC 61800-3 kategorie C3, 380...480 V <= 150 m stíněný motorový kabel 4 kHz podle EN/IEC 61800-3 kategorie C2, 200...240 V <= 300 m stíněný motorový kabel 4 kHz podle EN/IEC 61800-3 kategorie C3, 200...240 V <= 50 m stíněný motorový kabel 4 kHz podle EN/IEC 61800-3 kategorie C1, 200...240 V <= 50 m stíněný motorový kabel 4 kHz podle EN/IEC 61800-3 kategorie C1, 380...480 V
Zemní svodový proud	7,6 mA při 400 V 50 Hz TN 7,6 mA při 400 V 50 Hz TT
Jmenovité napětí sítě	200...240 V 380...480 V
Tolerance	10 %
Mechanická robustnost	Rázy podle IEC 60721-3-3 třída 3M4 Vibrace podle IEC 60721-3-3 třída 3M4
Šířka	80 mm
Výška	302 mm
Hloubka	155 mm
Hmotnost přístroje	4,1 kg

Životní prostředí

stupeň krytí IP	IP20 montáž vedle sebe IP21 se sadou VW3A47903
relativní vlhkost	5...95 % bez kondenzace podle IEC 61800-5-1

Informace uvedené v této dokumentaci obsahují obecné popisy a technické parametry výrobků. Tato dokumentace nenahrazuje vyhodnocení vhodnosti nebo spolehlivosti výrobku v uživatelské aplikaci a nesmí tak být využívána. Uživatel nebo systémový integrátor nese odpovědnost za provedení odpovídajících a úplných analýz rizik, hodnocení a testování produktů s ohledem na konkrétní aplikaci nebo použití. Schneider Electric Industries SAS ani její dceřinné firmy či pobočky nenesou odpovědnost za nesprávné použití zde obsažených informací.

teplota okolního vzduchu pro provoz	-10...50 °C bez snížení zatížení (I) 50...60 °C se snížením proudu o 1,5 % na °C
teplota okolí pro uskladnění	-40...70 °C
pracovní nadmořská výška	0...1000 m bez snížení zatížení (I) 1000...4000 m se snížením proudu o 1 % na 100 m
standards	EN/IEC 61800-3

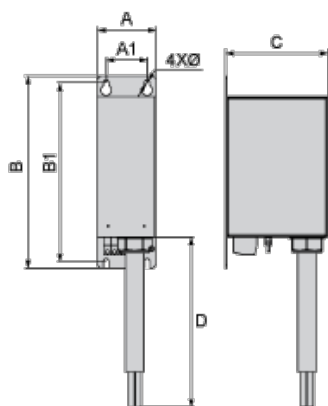
Nabídka udržitelnosti

udržitelný stav nabídky	Výrobek není Green Premium
RoHS	Compliant - since 1433 - Schneider Electric declaration of conformity

Contractual warranty

Záruční lhůta	18 měsíců
---------------	-----------

Dimensions



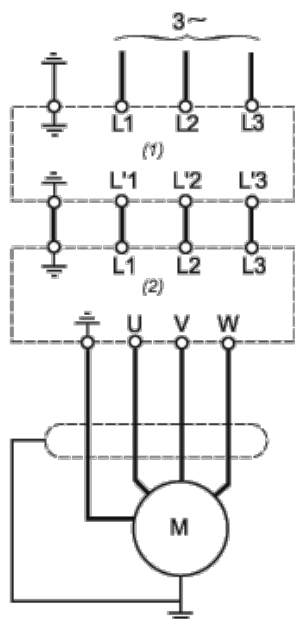
Dimensions in mm

A	B	C	D	A1	B1	Ø
80	302	155	750	50	282	7

Dimensions in in.

A	B	C	D	A1	B1	Ø
3.1	11.9	6.1	29.5	2	11.1	0.28

Recommended Schema



(1) Filter

(2) Drive