

## VW3A4701

přídavný vstupní EMC filtr, 3f 200–240/380–480 V, In = 8 A, IP 20



### Hlavní parametry

Řada výrobků	Altivar
Typ produktu nebo součásti	Síťový odrušovací filtr
Kompatibilní řada	Altivar Process ATV600 Altivar Process ATV900
Kompatibilita	ATV630 wall mount, at 0.75 kW, 380...480 V ATV630 wall mount, at 1.5 kW, 380...480 V ATV630 wall mount, at 2.2 kW, 380...480 V ATV630 wall mount, at 0.75 kW, 200...240 V ATV630 wall mount, at 1.5 kW, 200...240 V ATV650 wall mount, at 0.75 kW, 380...480 V ATV650 wall mount, at 1.5 kW, 380...480 V ATV650 wall mount, at 2.2 kW, 380...480 V ATV930 wall mount, at 0.75 kW, 380...480 V ATV930 wall mount, at 1.5 kW, 380...480 V ATV930 wall mount, at 2.2 kW, 380...480 V ATV930 wall mount, at 0.75 kW, 200...240 V ATV930 wall mount, at 1.5 kW, 200...240 V ATV950 wall mount, at 0.75 kW, 380...480 V ATV950 wall mount, at 1.5 kW, 380...480 V ATV950 wall mount, at 2.2 kW, 380...480 V
Použití výrobku	Vstupní filtr pro potlačení vf rušení
[In] jmenovitý proud	8 A
Tepelné ztráty	1,28 W
Počet fází v síti	Trojfázové

### Doplňěk

Elektrické připojení	Svorka 4 mm <sup>2</sup> AWG 12
Délka motor. kabelu	<= 150 m stíněný motorový kabel 4 kHz podle EN/IEC 61800-3 kategorie C2, 380...480 V <= 300 m stíněný motorový kabel 4 kHz podle EN/IEC 61800-3 kategorie C3, 380...480 V <= 150 m stíněný motorový kabel 4 kHz podle EN/IEC 61800-3 kategorie C2, 200...240 V <= 300 m stíněný motorový kabel 4 kHz podle EN/IEC 61800-3 kategorie C3, 200...240 V <= 50 m stíněný motorový kabel 4 kHz podle EN/IEC 61800-3 kategorie C1, 200...240 V <= 50 m stíněný motorový kabel 4 kHz podle EN/IEC 61800-3 kategorie C1, 380...480 V
Zemní svodový proud	7,6 mA při 400 V 50 Hz TN 7,6 mA při 400 V 50 Hz TT
Jmenovité napětí sítě	200...240 V 380...480 V
Tolerance	10 %
Mechanická robustnost	Rázy podle IEC 60721-3-3 třída 3M4 Vibrace podle IEC 60721-3-3 třída 3M4
Šířka	75 mm
Výška	220 mm
Hloubka	130 mm
Hmotnost přístroje	2 kg

### Životní prostředí

stupeň krytí IP	IP20 montáž vedle sebe IP21 se sadou VW3A47901
relativní vlhkost	5...95 % bez kondenzace podle IEC 61800-5-1
teplota okolního vzduchu pro provoz	-10...50 °C bez snížení zatížení (I) 50...60 °C se snížením proudu o 1,5 % na °C

Informace uvedené v této dokumentaci obsahují obecné popisy a technické parametry výrobků. Tato dokumentace nenahrazuje vyhodnocení vhodnosti nebo spolehlivosti výrobku v uživatelské aplikaci a nesmí tak být využívána. Uživatel nebo systémový integrátor nese odpovědnost za provedení úplných analýz rizik, hodnocení a testování produktů s ohledem na konkrétní aplikaci nebo použití. Schneider Electric Industries SAS ani její dceřinné firmy či pobočky nenesou odpovědnost za nesprávné použití zde obsažených informací.

teplota okolí pro uskladnění	-40...70 °C
pracovní nadmořská výška	0...1000 m bez snížení zatížení (I) 1000...4000 m se snížením proudu o 1 % na 100 m
standarty	EN/IEC 61800-3

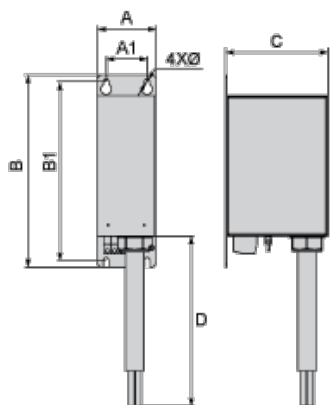
## Nabídka udržitelnosti

udržitelný stav nabídky	Výrobek není Green Premium
RoHS	Vyhovuje - od 1451 - Prohlášení o shodě Schneider Electric

## Contractual warranty

Záruční lhůta	18 měsíců
---------------	-----------

## Dimensions



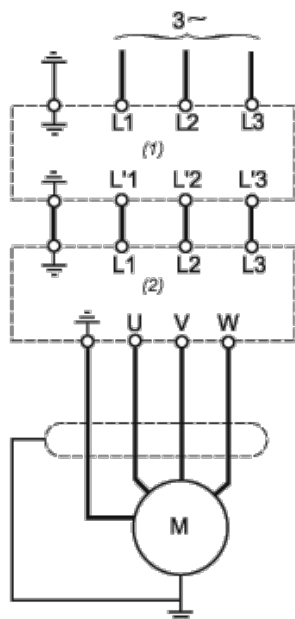
Dimensions in mm

A	B	C	D	A1	B1	Ø
75	220	130	500	45	200	7

Dimensions in in.

A	B	C	D	A1	B1	Ø
3	8.7	5.1	19.7	1.8	7.9	0.28

## Recommended Schema



- (1) Filter
- (2) Drive