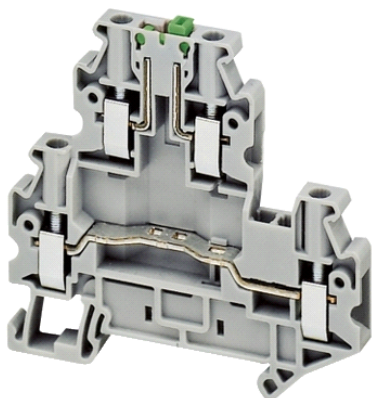


NSYTRV42SCD

Linergy šroubová svorka - rozpojovací 2 patra - 4 body - 4mm²



Hlavní parametry

Řada	Linergy
Označení výrobku	Linergy TR
Typ produktu nebo součásti	Svorkovnice
Označení přístroje	TRV
Typ svorkovnice	Nožové s odpojovačem
Počet připojení	2
Montáž	Nacvaknutím
Jmenovitý průřez	4 mm ²
Délka	69,9 mm
Barva	Šedá
Počet kusů na sadu	Sada 50

Doplňěk

Šířka	6,2 mm
Výška	65 mm
Připojení - svorky	1 x šroubová svorka : nadřazené 1 x šroubová svorka : přiřazené
Počet svorek	2
Umístění připojení	Boční
Počet měřených vstupů	2
Průřez kabelu	0,14...6 mm ² , pevný 0,14...6 mm ² , ohebný ne
Krouticí moment	0,6...0,8 N.m
Délka holého konce vodiče	9 mm
Typ nástroje	Připojení : šroubovák Odpojení : šroubovák
[Ue] jmenovité pracovní napětí	500 V podle EN/IEC 60947-7-1 300 V CSA 300 V cURus
[In] jmenovitý proud	30 A CSA 30 A cURus 30 A podle EN/IEC 60947-7-1
Materiál	Polyamid 6/6 (izolační skříňka)
Dielektrické ztráty	0.01 při 1 MHz podle IEC 60250 0.01 při 1 MHz podle VDE 0303-T4
Dielektrická konstanta	3.7 při 1 MHz
Odolnost	10000 MOhm.m MΩ.m podle IEC 60093 10000 MOhm.m MΩ.m podle VDE 0303-T30
Odolnost povrchu	1000 GΩ GΩ podle IEC 60093 1000 GΩ GΩ podle VDE 0303-T30
Odolný proti plazivým proudům	500 CTI (> 400 kB) podle IEC 60093 500 CTI (> 400 kB) podle VDE 0303-T30
Odolný proti působení plamene	V0, tloušťka 0,8 mm podle UL 94
Hmotnost přístroje	2,7 g
Kompatibilní řada	Prisma - G Prisma - P Pragma Prisma - PH Prisma - Pack Spacial

Informace uvedené v této dokumentaci obsahují obecné popisy a technické parametry výrobků. Tato dokumentace nenahrazuje vyhodnocení vhodnosti nebo spolehlivosti výrobku v uživatelské aplikaci a nesmí tak být využívána. Uživatel nebo systémový integrátor nese odpovědnost za provedení odpovídajících a úplných analýz rizik, hodnocení a testování produktů s ohledem na konkrétní aplikaci nebo použití. Schneider Electric Industries SAS ani její dceřinné firmy či pobočky nenesou odpovědnost za nesprávné použití zde obsažených informací.

Kompatibilita	Skříň Spacial
---------------	---------------

Životní prostředí

certifikace výrobku	CSA CURus EAC
dielektrická pevnost	1000 V podle IEC 60243-1
teplota okolního vzduchu pro provoz	-40...130 °C podle IEC 60216-1 -40...130 °C podle VDE 0304-T21

Nabídka udržitelnosti

udržitelný stav nabídky	Výrobek Green Premium
RoHS	Compliant - since 1052 - Schneider Electric declaration of conformity
REACH	Odkaz obsahuje SVHC nad mezní hodnotou - přejít na CaP pro více informací
dokument o ekologickém profilu	Dostupný
instrukce o ukončení životnosti výrobku	Standardní recyklací výrobku

Contractual warranty

Záruční lhůta	18 měsíců
---------------	-----------
