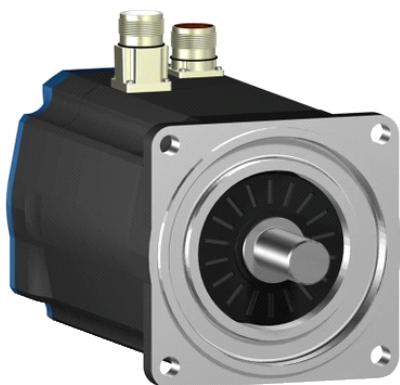


## BSH1402P31A1A

AC servomotor BSH - 14.9 N.m - 1500 rpm - hladká  
hřídel - bez brzdy - IP50



### Hlavní parametry

Typ produktu nebo součásti	Servomotor
Označení přístroje	BSH
Maximální mechanická rychlost	4000 ot./min
Klidový krouticí moment	19,5 N.m pro LXM15MD40N4 při 400 V trojfázový 19,5 N.m pro LXM15MD40N4 při 480 V trojfázový 14,9 N.m pro LXM15LD28M3 při 230 V trojfázový 14,9 N.m pro LXM15MD28N4 při 230 V trojfázový 14,9 N.m pro LXM15MD28N4 při 400 V trojfázový 14,9 N.m pro LXM15MD28N4 při 480 V trojfázový 19,5 N.m pro LXM15MD56N4 při 230 V trojfázový 19,5 N.m pro LXM15MD56N4 při 400 V trojfázový 19,5 N.m pro LXM15MD56N4 při 480 V trojfázový 19,2 N.m pro LXM05AD42M3X při 200...240 V trojfázový 19,2 N.m pro LXM05AD57N4 při 380...480 V trojfázový 19,2 N.m pro LXM05BD42M3X při 200...240 V trojfázový 19,2 N.m pro LXM05BD57N4 při 380...480 V trojfázový 19,2 N.m pro LXM05CD42M3X při 200...240 V trojfázový 19,2 N.m pro LXM05CD57N4 při 380...480 V trojfázový
Maximální klidový moment	28,71 N.m pro LXM15LD28M3 při 230 V trojfázový 28,71 N.m pro LXM15MD28N4 při 230 V trojfázový 28,71 N.m pro LXM15MD28N4 při 400 V trojfázový 28,71 N.m pro LXM15MD28N4 při 480 V trojfázový 39,3 N.m pro LXM15MD40N4 při 230 V trojfázový 39,3 N.m pro LXM15MD40N4 při 400 V trojfázový 39,3 N.m pro LXM15MD40N4 při 480 V trojfázový 47,5 N.m pro LXM15MD56N4 při 230 V trojfázový 47,5 N.m pro LXM15MD56N4 při 400 V trojfázový 47,5 N.m pro LXM15MD56N4 při 480 V trojfázový 41,94 N.m pro LXM05AD42M3X při 200...240 V trojfázový 47,5 N.m pro LXM05AD57N4 při 380...480 V trojfázový 41,94 N.m pro LXM05BD42M3X při 200...240 V trojfázový 47,5 N.m pro LXM05BD57N4 při 380...480 V trojfázový 41,94 N.m pro LXM05CD42M3X při 200...240 V trojfázový 47,5 N.m pro LXM05CD57N4 při 380...480 V trojfázový
Jm. výstupní výkon	2350 W pro LXM05AD42M3X při 200...240 V trojfázový 2350 W pro LXM05BD42M3X při 200...240 V trojfázový 2350 W pro LXM05CD42M3X při 200...240 V trojfázový 2350 W pro LXM15LD28M3 při 230 V trojfázový 2350 W pro LXM15MD28N4 při 230 V trojfázový 2350 W pro LXM15MD40N4 při 230 V trojfázový 2350 W pro LXM15MD56N4 při 230 V trojfázový 3350 W pro LXM15MD28N4 při 480 V trojfázový 3350 W pro LXM15MD40N4 při 480 V trojfázový 3400 W pro LXM05AD57N4 při 380...480 V trojfázový 3400 W pro LXM05BD57N4 při 380...480 V trojfázový 3400 W pro LXM05CD57N4 při 380...480 V trojfázový

Informace uvedené v této dokumentaci obsahují obecné popisy a technické parametry výrobků. Tato dokumentace nenahrazuje vhodnosti nebo spolehlivosti výrobku v uživatelské aplikaci a nesmí tak být využívána. Uživatel nebo systémový integrátor nese odpovědnost za provedení odpovídajících a úplných analýz, hodnocení a testování produktů s ohledem na konkrétní aplikaci nebo použití. Schneider Electric Industries SAS ani její dceřinné firmy či pobočky nenesou odpovědnost za nesprávné použití zde obsažených informací.

	3400 W pro LXM15MD28N4 při 400 V trojfázový 3400 W pro LXM15MD40N4 při 400 V trojfázový 3400 W pro LXM15MD56N4 při 400 V trojfázový 3400 W pro LXM15MD56N4 při 480 V trojfázový
Jmenovitý krouticí moment	8 N.m pro LXM15MD40N4 při 480 V trojfázový 10,8 N.m pro LXM05AD57N4 při 380...480 V trojfázový 10,8 N.m pro LXM05BD57N4 při 380...480 V trojfázový 10,8 N.m pro LXM05CD57N4 při 380...480 V trojfázový 10,8 N.m pro LXM15MD28N4 při 400 V trojfázový 10,8 N.m pro LXM15MD40N4 při 400 V trojfázový 10,8 N.m pro LXM15MD56N4 při 400 V trojfázový 10,8 N.m pro LXM15MD56N4 při 480 V trojfázový 15 N.m pro LXM05AD42M3X při 200...240 V trojfázový 15 N.m pro LXM05BD42M3X při 200...240 V trojfázový 15 N.m pro LXM05CD42M3X při 200...240 V trojfázový 15 N.m pro LXM15LD28M3 při 230 V trojfázový 15 N.m pro LXM15MD28N4 při 230 V trojfázový 15 N.m pro LXM15MD40N4 při 230 V trojfázový 15 N.m pro LXM15MD56N4 při 230 V trojfázový 8 N.m pro LXM15MD28N4 při 480 V trojfázový
Jmenovité otáčky	1500 ot/min pro LXM05AD42M3X při 200...240 V trojfázový 1500 ot/min pro LXM05BD42M3X při 200...240 V trojfázový 1500 ot/min pro LXM05CD42M3X při 200...240 V trojfázový 1500 ot/min pro LXM15MD28N4 při 230 V trojfázový 1500 ot/min pro LXM15MD40N4 při 230 V trojfázový 3000 ot/min pro LXM05AD57N4 při 380...480 V trojfázový 3000 ot/min pro LXM05BD57N4 při 380...480 V trojfázový 3000 ot/min pro LXM05CD57N4 při 380...480 V trojfázový 3000 ot/min pro LXM15MD28N4 při 400 V trojfázový 3000 ot/min pro LXM15MD40N4 při 400 V trojfázový 4000 ot/min pro LXM15MD28N4 při 480 V trojfázový 1500 ot/min pro LXM15LD28M3 při 230 V trojfázový 1500 ot/min pro LXM15MD56N4 při 230 V trojfázový 3000 ot/min pro LXM15MD56N4 při 400 V trojfázový 3000 ot/min pro LXM15MD56N4 při 480 V trojfázový 4000 ot/min pro LXM15MD40N4 při 480 V trojfázový
Kompatibilita	LXM05AD42M3X při 200...240 V trojfázové LXM05BD42M3X při 200...240 V trojfázové LXM05CD42M3X při 200...240 V trojfázové LXM15LD28M3 při 230 V trojfázové LXM15MD28N4 při 400 V trojfázové LXM15MD28N4 při 480 V trojfázové LXM15MD40N4 při 400 V trojfázové LXM15MD40N4 při 480 V trojfázové LXM05AD57N4 při 380...480 V trojfázové LXM05BD57N4 při 380...480 V trojfázové LXM05CD57N4 při 380...480 V trojfázové LXM15MD28N4 při 230 V trojfázové LXM15MD40N4 při 230 V trojfázové LXM15MD56N4 při 230 V trojfázové LXM15MD56N4 při 400 V trojfázové LXM15MD56N4 při 480 V trojfázové
Provedení hřídele	Hladká
Stupeň krytí IP	IP50 (standardní)
Rozlišení enkodéru	131072 poloh na otáčku
Parkovací brzda	Ne

## Doplňěk

Kompatibilní řada	Lexium 05 Lexium 15
[Us] jmenovité napájecí napětí	480 V
Počet fází v síti	Trojfázové
Trvalý mezní proud	13,2 A
Trvalý výkon	4,2 W
Maximální proud Irms	44,1 A pro LXM05AD42M3X 44,1 A pro LXM05AD57N4 44,1 A pro LXM05BD42M3X 44,1 A pro LXM05BD57N4 44,1 A pro LXM05CD42M3X 44,1 A pro LXM05CD57N4 44,1 A pro LXM15LD28M3 44,1 A pro LXM15MD28N4 44,1 A pro LXM15MD40N4 44,1 A pro LXM15MD56N4 72 A pro LXM32.D72N4
Maximální trvalý proud	44,1 A
Spínací frekvence	4 kHz
Druhý konec hřídele	Bez druhého konce hřídele
Průměr hřídele	24 mm
Délka hřídele	50 mm
Typ enkodéru	Jednootáčkový SinCos Hiperface
Osová výška motoru	140 mm
Délka motoru	2
Konst. točivého momentu	1,47 N.m/A při 120 °C
Zpětná emf konstanta	101 V/krpm při 120 °C
Počet pólů motoru	10
Moment setrvačnosti motoru	12,68 kg.cm <sup>2</sup>
Odpor statoru	0,6 Ohm při 20 °C
Indukčnost statoru	7,4 mH při 20 °C
El. časová konstanta statoru	12,33 ms při 20 °C
Max. radiální síla Fr	1680 N při 3000 ot./min 1930 N při 2000 ot./min 2430 N při 1000 ot./min
Max. axiální síla Fa	0,2 x Fr
Typ chlazení	Přirozené proudění
Délka	272,5 mm
Průměr centrovacího kroužku	130 mm
Hloubka středního kroužku	3,5 mm
Počet montážních otvorů	4
Montážní otvor o průměru	11 mm
Průměr kruhu mont. otvorů	165 mm
Hmotnost přístroje	16,6 kg

## Životní prostředí

### Nabídka udržitelnosti

udržitelný stav nabídky	Výrobek Green Premium
RoHS	Vyhovuje - od 0850 - Prohlášení o shodě Schneider Electric
REACH	Odkaz neobsahuje SVHC nad mezní hodnotou
dokument o ekologickém profilu	Dostupný
instrukce o ukončení životnosti výrobku	Standardní recyklací výrobku

Contractual warranty

---

Záruční lhůta

18 měsíců

---