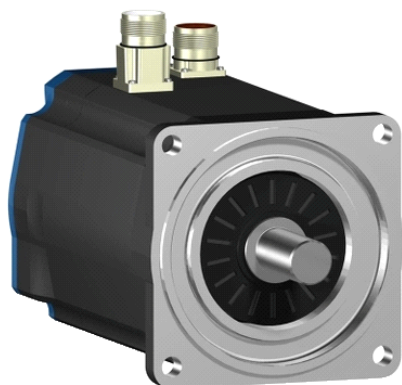


BSH1402P11A1A

AC servomotor BSH - 14.9 N.m - 1500 rpm - hladká
hřídel - bez brzdy - IP50



Hlavní parametry

Typ produktu nebo součásti	Servomotor
Označení přístroje	BSH
Maximální mechanická rychlost	4000 ot./min
Klidový krouticí moment	19,5 N.m pro LXM15MD40N4 při 400 V trojfázový 19,5 N.m pro LXM15MD40N4 při 480 V trojfázový 14,9 N.m pro LXM15LD28M3 při 230 V trojfázový 14,9 N.m pro LXM15MD28N4 při 230 V trojfázový 14,9 N.m pro LXM15MD28N4 při 400 V trojfázový 14,9 N.m pro LXM15MD28N4 při 480 V trojfázový 19,5 N.m pro LXM15MD40N4 při 230 V trojfázový 19,5 N.m pro LXM15MD56N4 při 230 V trojfázový 19,5 N.m pro LXM15MD56N4 při 400 V trojfázový 19,5 N.m pro LXM15MD56N4 při 480 V trojfázový 19,2 N.m pro LXM05AD42M3X při 200...240 V trojfázový 19,2 N.m pro LXM05AD57N4 při 380...480 V trojfázový 19,2 N.m pro LXM05BD42M3X při 200...240 V trojfázový 19,2 N.m pro LXM05BD57N4 při 380...480 V trojfázový 19,2 N.m pro LXM05CD42M3X při 200...240 V trojfázový 19,2 N.m pro LXM05CD57N4 při 380...480 V trojfázový
Maximální klidový moment	28,71 N.m pro LXM15LD28M3 při 230 V trojfázový 28,71 N.m pro LXM15MD28N4 při 230 V trojfázový 28,71 N.m pro LXM15MD28N4 při 400 V trojfázový 28,71 N.m pro LXM15MD28N4 při 480 V trojfázový 39,3 N.m pro LXM15MD40N4 při 230 V trojfázový 39,3 N.m pro LXM15MD40N4 při 400 V trojfázový 39,3 N.m pro LXM15MD40N4 při 480 V trojfázový 47,5 N.m pro LXM15MD56N4 při 230 V trojfázový 47,5 N.m pro LXM15MD56N4 při 400 V trojfázový 47,5 N.m pro LXM15MD56N4 při 480 V trojfázový 41,94 N.m pro LXM05AD42M3X při 200...240 V trojfázový 47,5 N.m pro LXM05AD57N4 při 380...480 V trojfázový 41,94 N.m pro LXM05BD42M3X při 200...240 V trojfázový 47,5 N.m pro LXM05BD57N4 při 380...480 V trojfázový 41,94 N.m pro LXM05CD42M3X při 200...240 V trojfázový 47,5 N.m pro LXM05CD57N4 při 380...480 V trojfázový
Jm. výstupní výkon	2350 W pro LXM05AD42M3X při 200...240 V trojfázový 2350 W pro LXM05BD42M3X při 200...240 V trojfázový 2350 W pro LXM05CD42M3X při 200...240 V trojfázový 2350 W pro LXM15LD28M3 při 230 V trojfázový 2350 W pro LXM15MD28N4 při 230 V trojfázový 2350 W pro LXM15MD40N4 při 230 V trojfázový 2350 W pro LXM15MD56N4 při 230 V trojfázový 3350 W pro LXM15MD28N4 při 480 V trojfázový 3350 W pro LXM15MD40N4 při 480 V trojfázový 3400 W pro LXM05AD57N4 při 380...480 V trojfázový 3400 W pro LXM05BD57N4 při 380...480 V trojfázový 3400 W pro LXM05CD57N4 při 380...480 V trojfázový

Informace uvedené v této dokumentaci obsahují obecné popisy a technické parametry výrobků. Tato dokumentace nenahrazuje vhodnosti nebo spolehlivosti výrobku v uživatelské aplikaci a nesmí tak být využívána. Uživatel nebo systémový integrátor nese odpovědnost za provedení odpovídajících a úplných analýz rizik, hodnocení a testování produktů s ohledem na konkrétní aplikaci nebo použití. Schneider Electric Industries SAS ani její dceřinné firmy či pobočky nenesou odpovědnost za nesprávné použití zde obsažených informací.

	trojfázový 3400 W pro LXM15MD28N4 při 400 V trojfázový 3400 W pro LXM15MD40N4 při 400 V trojfázový 3400 W pro LXM15MD56N4 při 400 V trojfázový 3400 W pro LXM15MD56N4 při 480 V trojfázový
Jmenovitý kroutící moment	8 N.m pro LXM15MD40N4 při 480 V trojfázový 10,8 N.m pro LXM05AD57N4 při 380...480 V trojfázový 10,8 N.m pro LXM05BD57N4 při 380...480 V trojfázový 10,8 N.m pro LXM05CD57N4 při 380...480 V trojfázový 10,8 N.m pro LXM15MD28N4 při 400 V trojfázový 10,8 N.m pro LXM15MD40N4 při 400 V trojfázový 10,8 N.m pro LXM15MD56N4 při 400 V trojfázový 10,8 N.m pro LXM15MD56N4 při 480 V trojfázový 15 N.m pro LXM05AD42M3X při 200...240 V trojfázový 15 N.m pro LXM05BD42M3X při 200...240 V trojfázový 15 N.m pro LXM05CD42M3X při 200...240 V trojfázový 15 N.m pro LXM15LD28M3 při 230 V trojfázový 15 N.m pro LXM15MD28N4 při 230 V trojfázový 15 N.m pro LXM15MD40N4 při 230 V trojfázový 15 N.m pro LXM15MD56N4 při 230 V trojfázový 8 N.m pro LXM15MD28N4 při 480 V trojfázový
Jmenovité otáčky	1500 ot/min pro LXM05AD42M3X při 200...240 V trojfázový 1500 ot/min pro LXM05BD42M3X při 200...240 V trojfázový 1500 ot/min pro LXM05CD42M3X při 200...240 V trojfázový 1500 ot/min pro LXM15MD28N4 při 230 V trojfázový 1500 ot/min pro LXM15MD40N4 při 230 V trojfázový 3000 ot/min pro LXM05AD57N4 při 380...480 V trojfázový 3000 ot/min pro LXM05BD57N4 při 380...480 V trojfázový 3000 ot/min pro LXM05CD57N4 při 380...480 V trojfázový 3000 ot/min pro LXM15MD28N4 při 400 V trojfázový 3000 ot/min pro LXM15MD40N4 při 400 V trojfázový 4000 ot/min pro LXM15MD28N4 při 480 V trojfázový 1500 ot/min pro LXM15LD28M3 při 230 V trojfázový 1500 ot/min pro LXM15MD56N4 při 230 V trojfázový 3000 ot/min pro LXM15MD56N4 při 400 V trojfázový 3000 ot/min pro LXM15MD56N4 při 480 V trojfázový 4000 ot/min pro LXM15MD40N4 při 480 V trojfázový
Kompatibilita	LXM05AD42M3X při 200...240 V trojfázové LXM05BD42M3X při 200...240 V trojfázové LXM05CD42M3X při 200...240 V trojfázové LXM15LD28M3 při 230 V trojfázové LXM15MD28N4 při 400 V trojfázové LXM15MD28N4 při 480 V trojfázové LXM15MD40N4 při 400 V trojfázové LXM15MD40N4 při 480 V trojfázové LXM05AD57N4 při 380...480 V trojfázové LXM05BD57N4 při 380...480 V trojfázové LXM05CD57N4 při 380...480 V trojfázové LXM15MD28N4 při 230 V trojfázové LXM15MD40N4 při 230 V trojfázové LXM15MD56N4 při 230 V trojfázové LXM15MD56N4 při 400 V trojfázové LXM15MD56N4 při 480 V trojfázové
Provedení hřídele	Hladká
Stupeň krytí IP	IP50 (standardní)
Rozlišení enkodéru	131072 poloh na otáčku

Parkovací brzda	Ne
Montážní držák	Mezinárodní standardní příruba
Elektrické připojení	Přímé konektory

Doplňěk

Kompatibilní řada	Lexium 05 Lexium 15
[Us] jmenovité napájecí napětí	480 V
Počet fází v síti	Trojfázové
Trvalý mezní proud	13,2 A
Trvalý výkon	4,2 W
Maximální proud Irms	44,1 A pro LXM05AD42M3X 44,1 A pro LXM05AD57N4 44,1 A pro LXM05BD42M3X 44,1 A pro LXM05BD57N4 44,1 A pro LXM05CD42M3X 44,1 A pro LXM05CD57N4 44,1 A pro LXM15LD28M3 44,1 A pro LXM15MD28N4 44,1 A pro LXM15MD40N4 44,1 A pro LXM15MD56N4 72 A pro LXM32.D72N4
Maximální trvalý proud	44,1 A
Spínací frekvence	4 kHz
Druhý konec hřídele	Bez druhého konce hřídele
Průměr hřídele	24 mm
Délka hřídele	50 mm
Typ enkodéru	Jednootáčkový SinCos Hiperface
Osová výška motoru	140 mm
Délka motoru	2
Konst. točivého momentu	1,47 N.m/A při 120 °C
Zpětná emf konstanta	101 V/krpm při 120 °C
Počet pólů motoru	10
Moment setrvačnosti motoru	12,68 kg.cm ²
Odpor statoru	0,6 Ohm při 20 °C
Indukčnost statoru	7,4 mH při 20 °C
El. časová konstanta statoru	12,33 ms při 20 °C
Max. radiální síla Fr	1680 N při 3000 ot./min 1930 N při 2000 ot./min 2430 N při 1000 ot./min
Max. axiální síla Fa	0,2 x Fr
Typ chlazení	Přirozené proudění
Délka	272,5 mm
Průměr centrovacího kroužku	130 mm
Hloubka středního kroužku	3,5 mm
Počet montážních otvorů	4
Montážní otvor o průměru	11 mm
Průměr kruhu mont. otvorů	165 mm
Hmotnost přístroje	16,6 kg

Životní prostředí

Nabídka udržitelnosti

udržitelný stav nabídky	Výrobek Green Premium
RoHS	Vyhovuje - od 0850 - Prohlášení o shodě Schneider Electric
REACH	Odkaz neobsahuje SVHC nad mezní hodnotou
dokument o ekologickém profilu	Dostupný
instrukce o ukončení životnosti výrobku	Standardní recyklací výrobku

Contractual warranty

Záruční lhůta

18 měsíců
