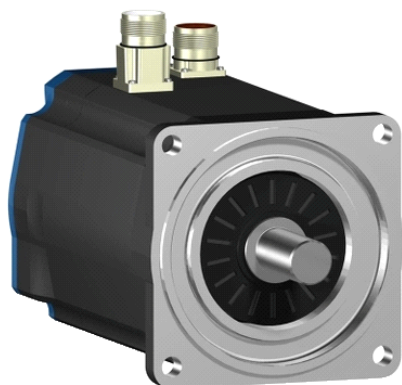


## BSH1401T32F1A

AC servomotor BSH - 11.1 N.m - 2500 rpm - hřídel s perem - s brzdou - IP65



### Hlavní parametry

Typ produktu nebo součásti	Servomotor
Označení přístroje	BSH
Maximální mechanická rychlost	4000 ot./min
Klidový krouticí moment	11,1 N.m pro LXM15MD56N4 při 230 V trojfázový 11,4 N.m pro LXM05AD42M3X při 200...240 V trojfázový 11,4 N.m pro LXM05BD42M3X při 200...240 V trojfázový 11,4 N.m pro LXM05CD42M3X při 200...240 V trojfázový
Maximální klidový moment	23,33 N.m pro LXM15MD56N4 při 230 V trojfázový 23,33 N.m pro LXM05AD42M3X při 200...240 V trojfázový 23,33 N.m pro LXM05BD42M3X při 200...240 V trojfázový 23,33 N.m pro LXM05CD42M3X při 200...240 V trojfázový
Jm. výstupní výkon	2000 W pro LXM15MD56N4 při 230 V trojfázový 2200 W pro LXM05AD42M3X při 200...240 V trojfázový 2200 W pro LXM05BD42M3X při 200...240 V trojfázový 2200 W pro LXM05CD42M3X při 200...240 V trojfázový
Jmenovitý krouticí moment	6,9 N.m pro LXM05AD42M3X při 200...240 V trojfázový 6,9 N.m pro LXM05BD42M3X při 200...240 V trojfázový 6,9 N.m pro LXM05CD42M3X při 200...240 V trojfázový 7,63 N.m pro LXM15MD56N4 při 230 V trojfázový
Jmenovité otáčky	3000 ot/min pro LXM05AD42M3X při 200...240 V trojfázový 3000 ot/min pro LXM05BD42M3X při 200...240 V trojfázový 3000 ot/min pro LXM05CD42M3X při 200...240 V trojfázový 2500 ot/min pro LXM15MD56N4 při 230 V trojfázový
Kompatibilita	LXM05AD42M3X při 200...240 V trojfázové LXM05BD42M3X při 200...240 V trojfázové LXM05CD42M3X při 200...240 V trojfázové LXM15MD56N4 při 230 V trojfázové
Provedení hřídele	S perem a drážkou
Stupeň krytí IP	IP65 (standardní) IP67 (s příslušenstvím pro zvýšení krytí)
Rozlišení enkodéru	131072 poloh na otáčku x 4096 otáček
Parkovací brzda	Ano
Montážní držák	Mezinárodní standardní příruba
Elektrické připojení	Přímé konektory

### Doplňěk

Kompatibilní řada	Lexium 05 Lexium 15
[Us] jmenovité napájecí napětí	480 V
Počet fází v síti	Trojfázové

Informace uvedené v této dokumentaci obsahují obecné popisy a technické parametry výrobků. Tato dokumentace nenahrazuje vyhodnocení vhodnosti nebo spolehlivosti výrobku v uživatelské aplikaci a nesmí tak být využívána. Uživatel nebo systémový integrátor nese odpovědnost za provedení odpovídajících a úplných analýz rizik, hodnocení a testování produktů s ohledem na konkrétní aplikaci nebo použití. Schneider Electric Industries SAS ani její dceřinné firmy či pobočky nenesou odpovědnost za nesprávné použití zde obsažených informací.

Trvalý mezní proud	13,9 A
Trvalý výkon	3,6 W
Maximální proud I <sub>rms</sub>	37,1 A pro LXM05AD42M3X 37,1 A pro LXM05BD42M3X 37,1 A pro LXM05CD42M3X 37,1 A pro LXM15MD56N4
Maximální trvalý proud	37,1 A
Spínací frekvence	4 kHz
Druhý konec hřídele	Bez druhého konce hřídele
Průměr hřídele	24 mm
Délka hřídele	50 mm
Šířka klíče	40 mm
Typ enkodéru	Víceotáčkový SinCos Hiperface
Přidržený moment	23 N.m (parkovací brzda)
Osová výška motoru	140 mm
Délka motoru	1
Konst. točivého momentu	0,83 N.m/A při 120 °C
Zpětná emf konstanta	56 V/krpm při 120 °C
Počet pólů motoru	10
Moment setrvačnosti motoru	8,56 kg.cm <sup>2</sup>
Odpor statoru	0,4 Ohm při 20 °C 0,44 Ohm při 20 °C
Indukčnost statoru	4,9 mH při 20 °C 5,15 mH při 20 °C
El. časová konstanta statoru	11,14 ms při 20 °C 12,88 ms při 20 °C
Max. radiální síla Fr	1530 N při 3000 ot./min 1760 N při 2000 ot./min 2210 N při 1000 ot./min
Max. axiální síla Fa	0,2 x Fr
Zatažení brzdy	24 W
Typ chlazení	Přirozené proudění
Délka	255,5 mm
Průměr centrovacího kroužku	130 mm
Hloubka středního kroužku	3,5 mm
Počet montážních otvorů	4
Montážní otvor o průměru	11 mm
Průměr kruhu mont. otvorů	165 mm
Hmotnost přístroje	13 kg

## Životní prostředí

### Nabídka udržitelnosti

udržitelný stav nabídky	Výrobek Green Premium
RoHS	Vyhovuje - od 0850 - Prohlášení o shodě Schneider Electric
REACH	Odkaz neobsahuje SVHC nad mezní hodnotou
dokument o ekologickém profilu	Dostupný
instrukce o ukončení životnosti výrobku	Standardní recyklací výrobku

### Contractual warranty

Záruční lhůta	18 měsíců
---------------	-----------