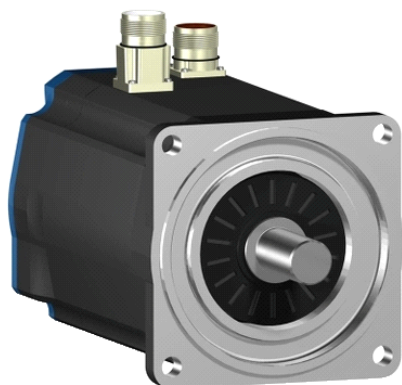


BSH1401T22A1A

AC servomotor BSH - 11.1 N.m - 2500 rpm - hladká hřídel - bez brzdy - IP65



Hlavní parametry

Typ produktu nebo součásti	Servomotor
Označení přístroje	BSH
Maximální mechanická rychlost	4000 ot./min
Klidový krouticí moment	11,1 N.m pro LXM15MD56N4 při 230 V trojfázový 11,4 N.m pro LXM05AD42M3X při 200...240 V trojfázový 11,4 N.m pro LXM05BD42M3X při 200...240 V trojfázový 11,4 N.m pro LXM05CD42M3X při 200...240 V trojfázový
Maximální klidový moment	23,33 N.m pro LXM15MD56N4 při 230 V trojfázový 23,33 N.m pro LXM05AD42M3X při 200...240 V trojfázový 23,33 N.m pro LXM05BD42M3X při 200...240 V trojfázový 23,33 N.m pro LXM05CD42M3X při 200...240 V trojfázový
Jm. výstupní výkon	2000 W pro LXM15MD56N4 při 230 V trojfázový 2200 W pro LXM05AD42M3X při 200...240 V trojfázový 2200 W pro LXM05BD42M3X při 200...240 V trojfázový 2200 W pro LXM05CD42M3X při 200...240 V trojfázový
Jmenovitý krouticí moment	6,9 N.m pro LXM05AD42M3X při 200...240 V trojfázový 6,9 N.m pro LXM05BD42M3X při 200...240 V trojfázový 6,9 N.m pro LXM05CD42M3X při 200...240 V trojfázový 7,63 N.m pro LXM15MD56N4 při 230 V trojfázový
Jmenovité otáčky	3000 ot/min pro LXM05AD42M3X při 200...240 V trojfázový 3000 ot/min pro LXM05BD42M3X při 200...240 V trojfázový 3000 ot/min pro LXM05CD42M3X při 200...240 V trojfázový 2500 ot/min pro LXM15MD56N4 při 230 V trojfázový
Kompatibilita	LXM05AD42M3X při 200...240 V trojfázové LXM05BD42M3X při 200...240 V trojfázové LXM05CD42M3X při 200...240 V trojfázové LXM15MD56N4 při 230 V trojfázové
Provedení hřídele	Hladká
Stupeň krytí IP	IP65 (standardní) IP67 (s příslušným provedením pro zvýšení krytí)
Rozlišení enkodéru	131072 poloh na otáčku x 4096 otáček
Parkovací brzda	Ne
Montážní držák	Mezinárodní standardní příruba
Elektrické připojení	Přímé konektory

Doplňěk

Kompatibilní řada	Lexium 05 Lexium 15
[Us] jmenovité napájecí napětí	480 V
Počet fází v síti	Trojčázové

Informace uvedené v této dokumentaci obsahují obecné popisy a technické parametry výrobků. Tato dokumentace nenahrazuje vyhodnocení vhodnosti nebo spolehlivosti výrobku v uživatelské aplikaci a nesmí tak být využívána. Uživatel nebo systémový integrátor nese odpovědnost za provedení odpovídajících a úplných analýz rizik, hodnocení a testování produktů s ohledem na konkrétní aplikaci nebo použití. Schneider Electric Industries SAS ani její dceřinné firmy či pobočky nenesou odpovědnost za nesprávné použití zde obsažených informací.

Trvalý mezní proud	13,9 A
Trvalý výkon	3,6 W
Maximální proud I _{rms}	37,1 A pro LXM05AD42M3X 37,1 A pro LXM05BD42M3X 37,1 A pro LXM05CD42M3X 37,1 A pro LXM15MD56N4
Maximální trvalý proud	37,1 A
Spínací frekvence	4 kHz
Druhý konec hřídele	Bez druhého konce hřídele
Průměr hřídele	24 mm
Délka hřídele	50 mm
Typ enkodéru	Víceotáčkový SinCos Hiperface
Osová výška motoru	140 mm
Délka motoru	1
Konst. točivého momentu	0,83 N.m/A při 120 °C
Zpětná emf konstanta	56 V/krpm při 120 °C
Počet pólů motoru	10
Moment setrvačnosti motoru	7,41 kg.cm ²
Odpor statoru	0,4 Ohm při 20 °C 0,44 Ohm při 20 °C
Indukčnost statoru	4,9 mH při 20 °C 5,15 mH při 20 °C
El. časová konstanta statoru	11,14 ms při 20 °C 12,88 ms při 20 °C
Max. radiální síla Fr	1530 N při 3000 ot./min 1760 N při 2000 ot./min 2210 N při 1000 ot./min
Max. axiální síla Fa	0,2 x Fr
Typ chlazení	Přirozené proudění
Délka	217,5 mm
Průměr centrovacího kroužku	130 mm
Hloubka středního kroužku	3,5 mm
Počet montážních otvorů	4
Montážní otvor o průměru	11 mm
Průměr kruhu mont. otvorů	165 mm
Hmotnost přístroje	11,9 kg

Životní prostředí

Nabídka udržitelnosti

udržitelný stav nabídky	Výrobek Green Premium
RoHS	Vyhovuje - od 0850 - Prohlášení o shodě Schneider Electric
REACH	Odkaz neobsahuje SVHC nad mezní hodnotou
dokument o ekologickém profilu	Dostupný
instrukce o ukončení životnosti výrobku	Standardní recyklaci výrobku

Contractual warranty

Záruční lhůta	18 měsíců
---------------	-----------