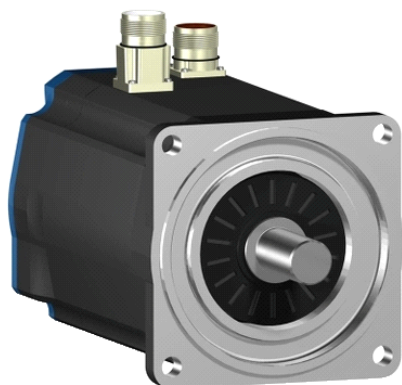


BSH1401T21F1A

AC servomotor BSH - 11.1 N.m - 2500 rpm - hladká hřídel - s brzdou - IP65



Hlavní parametry

| | |
|-------------------------------|---|
| Typ produktu nebo součásti | Servomotor |
| Označení přístroje | BSH |
| Maximální mechanická rychlost | 4000 ot./min |
| Klidový krouticí moment | 11,1 N.m pro LXM15MD56N4 při 230 V trojfázový 11,4 N.m pro LXM05AD42M3X při 200...240 V trojfázový 11,4 N.m pro LXM05BD42M3X při 200...240 V trojfázový 11,4 N.m pro LXM05CD42M3X při 200...240 V trojfázový |
| Maximální klidový moment | 23,33 N.m pro LXM15MD56N4 při 230 V trojfázový 23,33 N.m pro LXM05AD42M3X při 200...240 V trojfázový 23,33 N.m pro LXM05BD42M3X při 200...240 V trojfázový 23,33 N.m pro LXM05CD42M3X při 200...240 V trojfázový |
| Jm. výstupní výkon | 2000 W pro LXM15MD56N4 při 230 V trojfázový 2200 W pro LXM05AD42M3X při 200...240 V trojfázový 2200 W pro LXM05BD42M3X při 200...240 V trojfázový 2200 W pro LXM05CD42M3X při 200...240 V trojfázový |
| Jmenovitý krouticí moment | 6,9 N.m pro LXM05AD42M3X při 200...240 V trojfázový 6,9 N.m pro LXM05BD42M3X při 200...240 V trojfázový 6,9 N.m pro LXM05CD42M3X při 200...240 V trojfázový 7,63 N.m pro LXM15MD56N4 při 230 V trojfázový |
| Jmenovité otáčky | 3000 ot/min pro LXM05AD42M3X při 200...240 V trojfázový 3000 ot/min pro LXM05BD42M3X při 200...240 V trojfázový 3000 ot/min pro LXM05CD42M3X při 200...240 V trojfázový 2500 ot/min pro LXM15MD56N4 při 230 V trojfázový |
| Kompatibilita | LXM05AD42M3X při 200...240 V trojfázové LXM05BD42M3X při 200...240 V trojfázové LXM05CD42M3X při 200...240 V trojfázové LXM15MD56N4 při 230 V trojfázové |
| Provedení hřídele | Hladká |
| Stupeň krytí IP | IP65 (standardní) IP67 (s příslušenstvím pro zvýšení krytí) |
| Rozlišení enkodéru | 131072 poloh na otáčku |
| Parkovací brzda | Ano |
| Montážní držák | Mezinárodní standardní příruba |
| Elektrické připojení | Přímé konektory |

Doplňěk

| | |
|--------------------------------|------------------------|
| Kompatibilní řada | Lexium 05 Lexium 15 |
| [Us] jmenovité napájecí napětí | 480 V |
| Počet fází v síti | Trojfázové |

Informace uvedené v této dokumentaci obsahují obecné popisy a technické parametry výrobků. Tato dokumentace nenahrazuje vyhodnocení vhodnosti nebo spolehlivosti výrobku v uživatelské aplikaci a nesmí tak být využívána. Uživatel nebo systémový integrátor nese odpovědnost za provedení odpovídajících a úplných analýz rizik, hodnocení a testování produktů s ohledem na konkrétní aplikaci nebo použití. Schneider Electric Industries SAS ani její dceřinné firmy či pobočky nenesou odpovědnost za nesprávné použití zde obsažených informací.

| | |
|----------------------------------|---|
| Trvalý mezní proud | 13,9 A |
| Trvalý výkon | 3,6 W |
| Maximální proud I _{rms} | 37,1 A pro LXM05AD42M3X 37,1 A pro LXM05BD42M3X 37,1 A pro LXM05CD42M3X 37,1 A pro LXM15MD56N4 |
| Maximální trvalý proud | 37,1 A |
| Spínací frekvence | 4 kHz |
| Druhý konec hřídele | Bez druhého konce hřídele |
| Průměr hřídele | 24 mm |
| Délka hřídele | 50 mm |
| Typ enkodéru | Jednootáčkový SinCos Hiperface |
| Přidržený moment | 23 N.m (parkovací brzda) |
| Osová výška motoru | 140 mm |
| Délka motoru | 1 |
| Konst. točivého momentu | 0,83 N.m/A při 120 °C |
| Zpětná emf konstanta | 56 V/krpm při 120 °C |
| Počet pólů motoru | 10 |
| Moment setrvačnosti motoru | 8,56 kg.cm ² |
| Odpor statoru | 0,4 Ohm při 20 °C 0,44 Ohm při 20 °C |
| Indukčnost statoru | 4,9 mH při 20 °C 5,15 mH při 20 °C |
| El. časová konstanta statoru | 11,14 ms při 20 °C 12,88 ms při 20 °C |
| Max. radiální síla Fr | 1530 N při 3000 ot./min 1760 N při 2000 ot./min 2210 N při 1000 ot./min |
| Max. axiální síla Fa | 0,2 x Fr |
| Zatažení brzdy | 24 W |
| Typ chlazení | Přirozené proudění |
| Délka | 255,5 mm |
| Průměr centrovacího kroužku | 130 mm |
| Hloubka středního kroužku | 3,5 mm |
| Počet montážních otvorů | 4 |
| Montážní otvor o průměru | 11 mm |
| Průměr kruhu mont. otvorů | 165 mm |
| Hmotnost přístroje | 13 kg |

Životní prostředí

Nabídka udržitelnosti

| | |
|---|--|
| udržitelný stav nabídky | Výrobek Green Premium |
| RoHS | Vyhovuje - od 0850 - Prohlášení o shodě Schneider Electric |
| REACH | Odkaz neobsahuje SVHC nad mezní hodnotou |
| dokument o ekologickém profilu | Dostupný |
| instrukce o ukončení životnosti výrobku | Standardní recyklaci výrobku |

Contractual warranty

| | |
|---------------|-----------|
| Záruční lhůta | 18 měsíců |
|---------------|-----------|