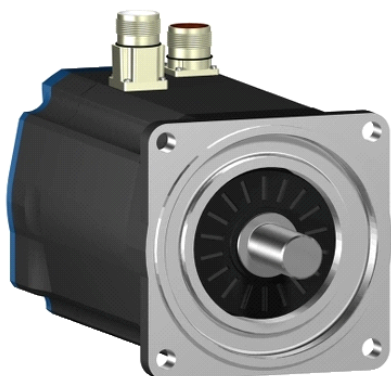


## BSH1003P11F1A

AC servomotor BSH - 7.8 N.m - 2500 rpm - hřídel s perem - s brzdou - IP50



### Hlavní parametry

Typ produktu nebo součásti	Servomotor
Označení přístroje	BSH
Maximální mechanická rychlost	6000 ot./min
Klidový krouticí moment	7,8 N.m pro LXM05CD28M2 při 200...240 V jednofázové 7,8 N.m pro LXM05AD28M2 při 200...240 V jednofázové 7,8 N.m pro LXM05BD28M2 při 200...240 V jednofázové 7,8 N.m pro LXM05BD34N4 při 380...480 V trojfázový 7,8 N.m pro LXM05BD42M3X při 200...240 V trojfázový 7,8 N.m pro LXM05CD34N4 při 380...480 V trojfázový 7,8 N.m pro LXM05CD42M3X při 200...240 V trojfázový 6,7 N.m pro LXM15LD21M3 při 230 V trojfázový 6,7 N.m pro LXM15LD17N4 při 230 V trojfázový 6,7 N.m pro LXM15LD17N4 při 400 V trojfázový 6,7 N.m pro LXM15LD17N4 při 480 V trojfázový 7,8 N.m pro LXM15LD28M3 při 230 V trojfázový 7,8 N.m pro LXM15MD28N4 při 400 V trojfázový 7,8 N.m pro LXM15MD28N4 při 480 V trojfázový 7,8 N.m pro LXM15MD40N4 při 400 V trojfázový 7,8 N.m pro LXM15MD40N4 při 480 V trojfázový 7,8 N.m pro LXM05AD34N4 při 380...480 V trojfázový 7,8 N.m pro LXM05AD42M3X při 200...240 V trojfázový 8 N.m pro LXM32.D30N4 10 A při 400 V trojfázový 8 N.m pro LXM32.D30N4 10 A při 480 V trojfázový
Maximální klidový moment	19,69 N.m pro LXM05AD28M2 při 200...240 V jednofázové 19,69 N.m pro LXM05BD28M2 při 200...240 V jednofázové 19,69 N.m pro LXM05CD28M2 při 200...240 V jednofázové 15,5 N.m pro LXM15LD21M3 při 230 V trojfázový 12,5 N.m pro LXM15LD17N4 při 230 V trojfázový 12,5 N.m pro LXM15LD17N4 při 400 V trojfázový 12,5 N.m pro LXM15LD17N4 při 480 V trojfázový 19,69 N.m pro LXM15LD28M3 při 230 V trojfázový 19,69 N.m pro LXM15MD28N4 při 400 V trojfázový 19,69 N.m pro LXM15MD28N4 při 480 V trojfázový 23,17 N.m pro LXM15MD40N4 při 400 V trojfázový 23,17 N.m pro LXM15MD40N4 při 480 V trojfázový 23,01 N.m pro LXM05AD34N4 při 380...480 V trojfázový 23,17 N.m pro LXM05AD42M3X při 200...240 V trojfázový 23,01 N.m pro LXM05BD34N4 při 380...480 V trojfázový 23,17 N.m pro LXM05BD42M3X při 200...240 V trojfázový 23,01 N.m pro LXM05CD34N4 při 380...480 V trojfázový 23,17 N.m pro LXM05CD42M3X při 200...240 V trojfázový 28,3 N.m pro LXM32.D30N4 10 A při 400 V trojfázový 28,3 N.m pro LXM32.D30N4 10 A při 480 V trojfázový
Jm. výstupní výkon	1100 W pro LXM05AD28M2 při 200...240 V

Informace uvedené v této dokumentaci obsahují obecné popisy a technické parametry výrobků. Tato dokumentace nenahrazuje vyhodnocení vhodnosti nebo spolehlivosti výrobku v uživatelské aplikaci a nesmí tak být využívána. Uživatel nebo systémový integrátor nese odpovědnost za provedení odpovídajících a úplných analýz, hodnocení a testování produktů s ohledem na konkrétní aplikaci nebo použití. Schneider Electric Industries SAS ani její dceřinné firmy či pobočky nenesou odpovědnost za nesprávné použití zde obsažených informací.

	jednofázové 1100 W pro LXM05BD28M2 při 200...240 V
	jednofázové 1100 W pro LXM05CD28M2 při 200...240 V
	jednofázové 1100 W pro LXM05AD42M3X při 200...240 V
	trojfázový 1100 W pro LXM05BD42M3X při 200...240 V
	trojfázový 1100 W pro LXM05CD42M3X při 200...240 V
	trojfázový 1300 W pro LXM15LD28M3 při 230 V
	trojfázový 1700 W pro LXM15LD17N4 při 230 V
	trojfázový 1700 W pro LXM15LD21M3 při 230 V
	trojfázový 1800 W pro LXM05AD34N4 při 380...480 V
	trojfázový 1800 W pro LXM05BD34N4 při 380...480 V
	trojfázový 1800 W pro LXM05CD34N4 při 380...480 V
	trojfázový 2000 W pro LXM15MD28N4 při 400 V
	trojfázový 2000 W pro LXM15MD40N4 při 400 V
	trojfázový 2200 W pro LXM15LD17N4 při 400 V
	trojfázový 2200 W pro LXM15MD28N4 při 480 V
	trojfázový 2200 W pro LXM15MD40N4 při 480 V
	trojfázový 2300 W pro LXM15LD17N4 při 480 V
	trojfázový 2000 W pro LXM32.D30N4 10 A při 400 V
	trojfázový 2600 W pro LXM32.D30N4 10 A při 480 V
Jmenovitý krouticí moment	6,73 N.m pro LXM05AD28M2 při 200...240 V jednofázové 6,73 N.m pro LXM05BD28M2 při 200...240 V jednofázové 6,73 N.m pro LXM05CD28M2 při 200...240 V jednofázové 3,7 N.m pro LXM15LD17N4 při 480 V trojfázový 4,6 N.m pro LXM15MD28N4 při 480 V trojfázový 4,6 N.m pro LXM15MD40N4 při 480 V trojfázový 4,7 N.m pro LXM15LD17N4 při 400 V trojfázový 5 N.m pro LXM15MD28N4 při 400 V trojfázový 5 N.m pro LXM15MD40N4 při 400 V trojfázový 5,7 N.m pro LXM05AD34N4 při 380...480 V trojfázový 5,7 N.m pro LXM05BD34N4 při 380...480 V trojfázový 5,7 N.m pro LXM05CD34N4 při 380...480 V trojfázový 6 N.m pro LXM15LD17N4 při 230 V trojfázový 6 N.m pro LXM15LD21M3 při 230 V trojfázový 6,3 N.m pro LXM15LD28M3 při 230 V trojfázový 6,73 N.m pro LXM05AD42M3X při 200...240 V trojfázový 6,73 N.m pro LXM05BD42M3X při 200...240 V trojfázový 6,73 N.m pro LXM05CD42M3X při 200...240 V trojfázový 6,3 N.m pro LXM32.D30N4 10 A při 400 V trojfázový 6,3 N.m pro LXM32.D30N4 10 A při 480 V trojfázový
Jmenovité otáčky	1500 ot/min pro LXM05AD28M2 při 200...240 V jednofázové 1500 ot/min pro LXM05BD28M2 při 200...240 V jednofázové 1500 ot/min pro LXM05CD28M2 při 200...240 V jednofázové 4500 ot/min pro LXM15LD17N4 při 400 V trojfázový 6000 ot/min pro LXM15LD17N4 při 480 V trojfázový 1500 ot/min pro LXM05AD42M3X při 200...240 V trojfázový 1500 ot/min pro LXM05BD42M3X při 200...240 V trojfázový 1500 ot/min pro LXM05CD42M3X při 200...240 V trojfázový 2000 ot/min pro LXM15LD28M3 při 230 V trojfázový 2500 ot/min pro LXM15LD17N4 při 230 V trojfázový 2500 ot/min pro LXM15LD21M3 při 230 V trojfázový 3000 ot/min pro LXM05AD34N4 při 380...480 V trojfázový 3000 ot/min pro LXM05BD34N4 při 380...480 V trojfázový

trojfázový  
3000 ot/min pro LXM05CD34N4 při 380...480 V  
trojfázový  
4000 ot/min pro LXM15MD28N4 při 400 V  
trojfázový  
4000 ot/min pro LXM15MD40N4 při 400 V  
trojfázový  
4500 ot/min pro LXM15MD28N4 při 480 V  
trojfázový  
4500 ot/min pro LXM15MD40N4 při 480 V  
trojfázový  
4000 ot/min pro LXM32.D30N4 10 A při 480 V  
trojfázové  
3000 ot/min pro LXM32.D30N4 10 A při 400 V  
trojfázové

Kompatibilita	LXM05AD28M2 při 200...240 V jednofázové LXM05BD28M2 při 200...240 V jednofázové LXM05CD28M2 při 200...240 V jednofázové LXM15LD21M3 při 230 V trojfázové LXM05AD42M3X při 200...240 V trojfázové LXM05BD42M3X při 200...240 V trojfázové LXM05CD42M3X při 200...240 V trojfázové LXM15LD17N4 při 230 V trojfázové LXM15LD17N4 při 400 V trojfázové LXM15LD17N4 při 480 V trojfázové LXM15LD28M3 při 230 V trojfázové LXM05AD34N4 při 380...480 V trojfázové LXM05BD34N4 při 380...480 V trojfázové LXM05CD34N4 při 380...480 V trojfázové LXM15MD28N4 při 400 V trojfázové LXM15MD28N4 při 480 V trojfázové LXM15MD40N4 při 400 V trojfázové LXM15MD40N4 při 480 V trojfázové LXM32.D30N4 při 400 V trojfázové LXM32.D30N4 při 480 V trojfázové
Provedení hřídele	S perem a drážkou
Stupeň krytí IP	IP50 (standardní)
Rozlišení enkodéru	131072 poloh na otáčku
Parkovací brzda	Ano
Montážní držák	Mezinárodní standardní příruba
Elektrické připojení	Přímé konektory

## Doplňěk

Kompatibilní řada	Lexium 05 Lexium 15 Lexium 32
[Us] jmenovité napájecí napětí	480 V
Počet fází v síti	Trojfázové
Trvalý mezní proud	6,6 A
Trvalý výkon	3,14 W
Maximální proud I <sub>rms</sub>	28,3 A pro LXM05AD28M2 28,3 A pro LXM05AD34N4 28,3 A pro LXM05AD42M3X 28,3 A pro LXM05BD28M2 28,3 A pro LXM05BD34N4 28,3 A pro LXM05BD42M3X 28,3 A pro LXM05CD28M2 28,3 A pro LXM05CD34N4 28,3 A pro LXM05CD42M3X 28,3 A pro LXM15LD17N4 28,3 A pro LXM15LD21M3 28,3 A pro LXM15LD28M3 28,3 A pro LXM15MD28N4 28,3 A pro LXM15MD40N4 28,3 A pro LXM32.D30N4
Maximální trvalý proud	28,3 A
Spínací frekvence	8 kHz
Druhý konec hřídele	Bez druhého konce hřídele
Průměr hřídele	19 mm
Délka hřídele	40 mm

Sířka klíče	30 mm
Typ enkodéru	Jednootáčkový SinCos Hiperface
Přídržný moment	9 N.m (parkovací brzda)
Osová výška motoru	100 mm
Délka motoru	3
Konst. točivého momentu	1,22 N.m/A při 120 °C
Zpětná emf konstanta	77 V/krpm při 120 °C
Počet pólů motoru	8
Moment setrvačnosti motoru	3,838 kg.cm <sup>2</sup>
Odpor statoru	1,43 Ohm při 20 °C
Indukčnost statoru	8,8 mH při 20 °C
El. časová konstanta statoru	6,15 ms při 20 °C
Max. radiální síla Fr	1050 N při 1000 ot./min 660 N při 4000 ot./min 730 N při 3000 ot./min 830 N při 2000 ot./min
Max. axiální síla Fa	0,2 x Fr
Zatažení brzdy	18 W
Typ chlazení	Přirozené proudění
Délka	271,5 mm
Průměr centrovacího kroužku	95 mm
Hloubka středního kroužku	3,5 mm
Počet montážních otvorů	4
Montážní otvor o průměru	9 mm
Průměr kruhu mont. otvorů	115 mm
Hmotnost přístroje	8 kg

## Životní prostředí

### Nabídka udržitelnosti

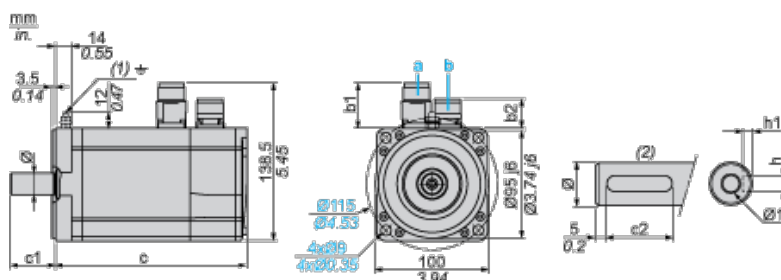
udržitelný stav nabídky	Výrobek Green Premium
RoHS	Vyhovuje - od 0850 - Prohlášení o shodě Schneider Electric
REACH	Odkaz neobsahuje SVHC nad mezí hodnotou
dokument o ekologickém profilu	Dostupný
instrukce o ukončení životnosti výrobku	Standardní recyklaci výrobku

### Contractual warranty

Záruční lhůta	18 měsíců
---------------	-----------

## Servo Motors Dimensions

### Example with Straight Connectors



- a: Power supply for servo motor brake
- b: Power supply for servo motor encoder
- (1) M4 screw
- (2) Shaft end, keyed slot (optional)

Dimensions in mm

Straight connectors		Rotatable angled connectors		c (without brake)	c (with brake)	c1	c2	h	h1	Ø	Ø1 for screws
b1	b2	b1	b2								
39.5	25.5	39.5	39.5	241	272	40	30	6 N9	3.5 <sup>+0.1</sup> <sub>0</sub>	19 k6	M6 x 16

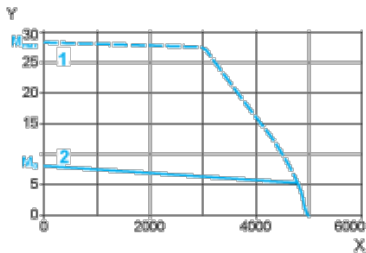
Dimensions in in.

Straight connectors		Rotatable angled connectors		c (without brake)	c (with brake)	c1	c2	h	h1	Ø	Ø1 for screws
b1	b2	b1	b2								
1.55	1.00	1.55	1.55	9.48	10.70	1.57	1.18	0.24 N9	0.14 <sup>+0.1</sup> <sub>0</sub>	0.75 k6	M6 x 0.63

## 400 V 3-Phase Supply Voltage

### Torque/Speed Curves

Servo motor with LXM32•D30N4 servo drive

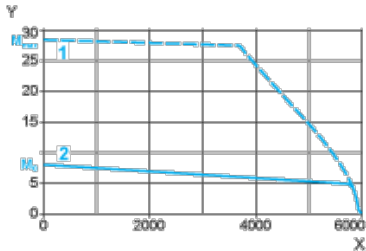


- X Speed in rpm
- Y Torque in Nm
- 1 Peak torque
- 2 Continuous torque

## 480 V 3-Phase Supply Voltage

### Torque/Speed Curves

Servo motor with LXM32•D30N4 servo drive



- X Speed in rpm
- Y Torque in Nm
- 1 Peak torque
- 2 Continuous torque