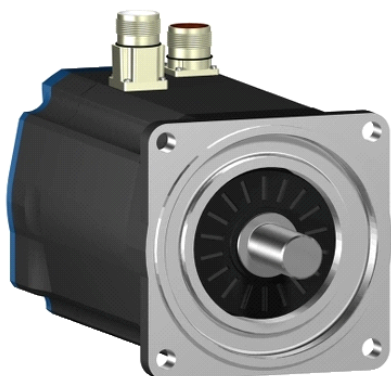


## BSH1003P11A1A

AC servomotor BSH - 7.8 N.m - 2500 rpm - hřídel s perem - bez brzdy - IP50



### Hlavní parametry

Typ produktu nebo součásti	Servomotor
Označení přístroje	BSH
Maximální mechanická rychlost	6000 ot./min
Klidový krouticí moment	7,8 N.m pro LXM05CD28M2 při 200...240 V jednofázové 7,8 N.m pro LXM05AD28M2 při 200...240 V jednofázové 7,8 N.m pro LXM05BD28M2 při 200...240 V jednofázové 7,8 N.m pro LXM05BD34N4 při 380...480 V trojfázový 7,8 N.m pro LXM05BD42M3X při 200...240 V trojfázový 7,8 N.m pro LXM05CD34N4 při 380...480 V trojfázový 7,8 N.m pro LXM05CD42M3X při 200...240 V trojfázový 6,7 N.m pro LXM15LD21M3 při 230 V trojfázový 6,7 N.m pro LXM15LD17N4 při 230 V trojfázový 6,7 N.m pro LXM15LD17N4 při 400 V trojfázový 6,7 N.m pro LXM15LD17N4 při 480 V trojfázový 7,8 N.m pro LXM15LD28M3 při 230 V trojfázový 7,8 N.m pro LXM15MD28N4 při 400 V trojfázový 7,8 N.m pro LXM15MD28N4 při 480 V trojfázový 7,8 N.m pro LXM15MD40N4 při 400 V trojfázový 7,8 N.m pro LXM15MD40N4 při 480 V trojfázový 7,8 N.m pro LXM05AD34N4 při 380...480 V trojfázový 7,8 N.m pro LXM05AD42M3X při 200...240 V trojfázový 8 N.m pro LXM32.D30N4 10 A při 400 V trojfázový 8 N.m pro LXM32.D30N4 10 A při 480 V trojfázový
Maximální klidový moment	19,69 N.m pro LXM05AD28M2 při 200...240 V jednofázové 19,69 N.m pro LXM05BD28M2 při 200...240 V jednofázové 19,69 N.m pro LXM05CD28M2 při 200...240 V jednofázové 15,5 N.m pro LXM15LD21M3 při 230 V trojfázový 12,5 N.m pro LXM15LD17N4 při 230 V trojfázový 12,5 N.m pro LXM15LD17N4 při 400 V trojfázový 12,5 N.m pro LXM15LD17N4 při 480 V trojfázový 19,69 N.m pro LXM15LD28M3 při 230 V trojfázový 19,69 N.m pro LXM15MD28N4 při 400 V trojfázový 19,69 N.m pro LXM15MD28N4 při 480 V trojfázový 23,17 N.m pro LXM15MD40N4 při 400 V trojfázový 23,17 N.m pro LXM15MD40N4 při 480 V trojfázový 23,01 N.m pro LXM05AD34N4 při 380...480 V trojfázový 23,17 N.m pro LXM05AD42M3X při 200...240 V trojfázový 23,01 N.m pro LXM05BD34N4 při 380...480 V trojfázový 23,17 N.m pro LXM05BD42M3X při 200...240 V trojfázový 23,01 N.m pro LXM05CD34N4 při 380...480 V trojfázový 23,17 N.m pro LXM05CD42M3X při 200...240 V trojfázový 28,3 N.m pro LXM32.D30N4 10 A při 400 V trojfázový 28,3 N.m pro LXM32.D30N4 10 A při 480 V trojfázový
Jm. výstupní výkon	1100 W pro LXM05AD28M2 při 200...240 V

Informace uvedené v této dokumentaci obsahují obecné popisy a technické parametry výrobků. Tato dokumentace nenahrazuje vyhodnocení vhodnosti nebo spolehlivosti výrobku v uživatelské aplikaci a nesmí tak být využívána. Uživatel nebo systémový integrátor nese odpovědnost za provedení odpovídajících a úplných analýz rizik, hodnocení a testování produktů s ohledem na konkrétní aplikaci nebo použití. Schneider Electric Industries SAS ani její dceřinné firmy či pobočky nenesou odpovědnost za nesprávné použití zde obsažených informací.

	jednofázové 1100 W pro LXM05BD28M2 při 200...240 V
	jednofázové 1100 W pro LXM05CD28M2 při 200...240 V
	jednofázové 1100 W pro LXM05AD42M3X při 200...240 V
	trojfázový 1100 W pro LXM05BD42M3X při 200...240 V
	trojfázový 1100 W pro LXM05CD42M3X při 200...240 V
	trojfázový 1300 W pro LXM15LD28M3 při 230 V
	trojfázový 1700 W pro LXM15LD17N4 při 230 V
	trojfázový 1700 W pro LXM15LD21M3 při 230 V
	trojfázový 1800 W pro LXM05AD34N4 při 380...480 V
	trojfázový 1800 W pro LXM05BD34N4 při 380...480 V
	trojfázový 1800 W pro LXM05CD34N4 při 380...480 V
	trojfázový 2000 W pro LXM15MD28N4 při 400 V
	trojfázový 2000 W pro LXM15MD40N4 při 400 V
	trojfázový 2200 W pro LXM15LD17N4 při 400 V
	trojfázový 2200 W pro LXM15MD28N4 při 480 V
	trojfázový 2200 W pro LXM15MD40N4 při 480 V
	trojfázový 2300 W pro LXM15LD17N4 při 480 V
	trojfázový 2000 W pro LXM32.D30N4 10 A při 400 V
	trojfázový 2600 W pro LXM32.D30N4 10 A při 480 V
Jmenovitý krouticí moment	6,73 N.m pro LXM05AD28M2 při 200...240 V jednofázové 6,73 N.m pro LXM05BD28M2 při 200...240 V jednofázové 6,73 N.m pro LXM05CD28M2 při 200...240 V jednofázové 3,7 N.m pro LXM15LD17N4 při 480 V trojfázový 4,6 N.m pro LXM15MD28N4 při 480 V trojfázový 4,6 N.m pro LXM15MD40N4 při 480 V trojfázový 4,7 N.m pro LXM15LD17N4 při 400 V trojfázový 5 N.m pro LXM15MD28N4 při 400 V trojfázový 5 N.m pro LXM15MD40N4 při 400 V trojfázový 5,7 N.m pro LXM05AD34N4 při 380...480 V trojfázový 5,7 N.m pro LXM05BD34N4 při 380...480 V trojfázový 5,7 N.m pro LXM05CD34N4 při 380...480 V trojfázový 6 N.m pro LXM15LD17N4 při 230 V trojfázový 6 N.m pro LXM15LD21M3 při 230 V trojfázový 6,3 N.m pro LXM15LD28M3 při 230 V trojfázový 6,73 N.m pro LXM05AD42M3X při 200...240 V trojfázový 6,73 N.m pro LXM05BD42M3X při 200...240 V trojfázový 6,73 N.m pro LXM05CD42M3X při 200...240 V trojfázový 6,3 N.m pro LXM32.D30N4 10 A při 400 V trojfázový 6,3 N.m pro LXM32.D30N4 10 A při 480 V trojfázový
Jmenovité otáčky	1500 ot/min pro LXM05AD28M2 při 200...240 V jednofázové 1500 ot/min pro LXM05BD28M2 při 200...240 V jednofázové 1500 ot/min pro LXM05CD28M2 při 200...240 V jednofázové 4500 ot/min pro LXM15LD17N4 při 400 V trojfázový 6000 ot/min pro LXM15LD17N4 při 480 V trojfázový 1500 ot/min pro LXM05AD42M3X při 200...240 V trojfázový 1500 ot/min pro LXM05BD42M3X při 200...240 V trojfázový 1500 ot/min pro LXM05CD42M3X při 200...240 V trojfázový 2000 ot/min pro LXM15LD28M3 při 230 V trojfázový 2500 ot/min pro LXM15LD17N4 při 230 V trojfázový 2500 ot/min pro LXM15LD21M3 při 230 V trojfázový 3000 ot/min pro LXM05AD34N4 při 380...480 V trojfázový 3000 ot/min pro LXM05BD34N4 při 380...480 V trojfázový

trojfázový  
3000 ot/min pro LXM05CD34N4 při 380...480 V  
trojfázový  
4000 ot/min pro LXM15MD28N4 při 400 V  
trojfázový  
4000 ot/min pro LXM15MD40N4 při 400 V  
trojfázový  
4500 ot/min pro LXM15MD28N4 při 480 V  
trojfázový  
4500 ot/min pro LXM15MD40N4 při 480 V  
trojfázový  
4000 ot/min pro LXM32.D30N4 10 A při 480 V  
trojfázové  
3000 ot/min pro LXM32.D30N4 10 A při 400 V  
trojfázové

Kompatibilita	LXM05AD28M2 při 200...240 V jednofázové LXM05BD28M2 při 200...240 V jednofázové LXM05CD28M2 při 200...240 V jednofázové LXM15LD21M3 při 230 V trojfázové LXM05AD42M3X při 200...240 V trojfázové LXM05BD42M3X při 200...240 V trojfázové LXM05CD42M3X při 200...240 V trojfázové LXM15LD17N4 při 230 V trojfázové LXM15LD17N4 při 400 V trojfázové LXM15LD17N4 při 480 V trojfázové LXM15LD28M3 při 230 V trojfázové LXM05AD34N4 při 380...480 V trojfázové LXM05BD34N4 při 380...480 V trojfázové LXM05CD34N4 při 380...480 V trojfázové LXM15MD28N4 při 400 V trojfázové LXM15MD28N4 při 480 V trojfázové LXM15MD40N4 při 400 V trojfázové LXM15MD40N4 při 480 V trojfázové LXM32.D30N4 při 400 V trojfázové LXM32.D30N4 při 480 V trojfázové
Provedení hřídele	S perem a drážkou
Stupeň krytí IP	IP50 (standardní)
Rozlišení enkodéru	131072 poloh na otáčku
Parkovací brzda	Ne
Montážní držák	Mezinárodní standardní příruba
Elektrické připojení	Přímé konektory

## Doplňěk

Kompatibilní řada	Lexium 05 Lexium 15 Lexium 32
[Us] jmenovité napájecí napětí	480 V
Počet fází v síti	Trojfázové
Trvalý mezní proud	6,6 A
Trvalý výkon	3,14 W
Maximální proud I <sub>rms</sub>	28,3 A pro LXM05AD28M2 28,3 A pro LXM05AD34N4 28,3 A pro LXM05AD42M3X 28,3 A pro LXM05BD28M2 28,3 A pro LXM05BD34N4 28,3 A pro LXM05BD42M3X 28,3 A pro LXM05CD28M2 28,3 A pro LXM05CD34N4 28,3 A pro LXM05CD42M3X 28,3 A pro LXM15LD17N4 28,3 A pro LXM15LD21M3 28,3 A pro LXM15LD28M3 28,3 A pro LXM15MD28N4 28,3 A pro LXM15MD40N4 28,3 A pro LXM32.D30N4
Maximální trvalý proud	28,3 A
Spínací frekvence	8 kHz
Druhý konec hřídele	Bez druhého konce hřídele
Průměr hřídele	19 mm
Délka hřídele	40 mm

Sířka klíče	30 mm
Typ enkodéru	Jednootáčkový SinCos Hiperface
Osová výška motoru	100 mm
Délka motoru	3
Konst. točivého momentu	1,22 N.m/A při 120 °C
Zpětná emf konstanta	77 V/krpm při 120 °C
Počet pólů motoru	8
Moment setrvačnosti motoru	3,22 kg.cm <sup>2</sup>
Odpor statoru	1,43 Ohm při 20 °C
Indukčnost statoru	8,8 mH při 20 °C
El. časová konstanta statoru	6,15 ms při 20 °C
Max. radiální síla Fr	1050 N při 1000 ot./min 660 N při 4000 ot./min 730 N při 3000 ot./min 830 N při 2000 ot./min
Max. axiální síla Fa	0,2 x Fr
Typ chlazení	Přirozené proudění
Délka	240,5 mm
Průměr centrovacího kroužku	95 mm
Hloubka středního kroužku	3,5 mm
Počet montážních otvorů	4
Montážní otvor o průměru	9 mm
Průměr kruhu mont. otvorů	115 mm
Hmotnost přístroje	7,4 kg

## Životní prostředí

### Nabídka udržitelnosti

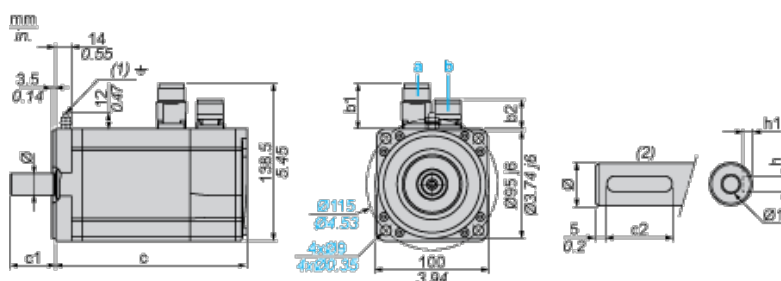
udržitelný stav nabídky	Výrobek Green Premium
RoHS	Vyhovuje - od 0850 - Prohlášení o shodě Schneider Electric
REACH	Odkaz neobsahuje SVHC nad mezní hodnotou
dokument o ekologickém profilu	Dostupný
instrukce o ukončení životnosti výrobku	Standardní recyklací výrobku

### Contractual warranty

Záruční lhůta	18 měsíců
---------------	-----------

## Servo Motors Dimensions

### Example with Straight Connectors



- a: Power supply for servo motor brake
- b: Power supply for servo motor encoder
- (1) M4 screw
- (2) Shaft end, keyed slot (optional)

Dimensions in mm

Straight connectors		Rotatable angled connectors		c (without brake)	c (with brake)	c1	c2	h	h1	Ø	Ø1 for screws
b1	b2	b1	b2								
39.5	25.5	39.5	39.5	241	272	40	30	6 N9	3.5 <sup>+0.1</sup> <sub>0</sub>	19 k6	M6 x 16

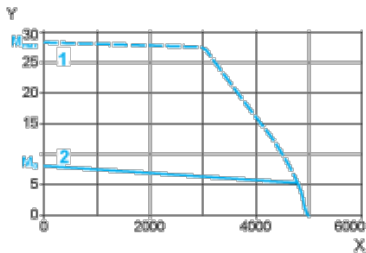
Dimensions in in.

Straight connectors		Rotatable angled connectors		c (without brake)	c (with brake)	c1	c2	h	h1	Ø	Ø1 for screws
b1	b2	b1	b2								
1.55	1.00	1.55	1.55	9.48	10.70	1.57	1.18	0.24 N9	0.14 <sup>+0.1</sup> <sub>0</sub>	0.75 k6	M6 x 0.63

## 400 V 3-Phase Supply Voltage

### Torque/Speed Curves

Servo motor with LXM32•D30N4 servo drive

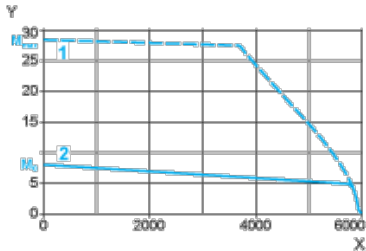


- X Speed in rpm
- Y Torque in Nm
- 1 Peak torque
- 2 Continuous torque

## 480 V 3-Phase Supply Voltage

### Torque/Speed Curves

Servo motor with LXM32•D30N4 servo drive



- X Speed in rpm
- Y Torque in Nm
- 1 Peak torque
- 2 Continuous torque