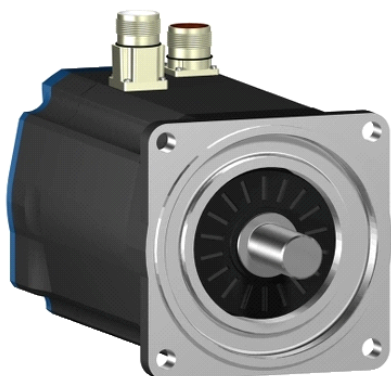


## BSH1001P11A1A

AC servomotor BSH - 2.7 N.m - 3000 rpm - hřídel s perem - bez brzdy - IP50



### Hlavní parametry

Typ produktu nebo součásti	Servomotor
Označení přístroje	BSH
Maximální mechanická rychlost	6000 ot./min
Klidový krouticí moment	3,39 N.m pro LXM15LD21M3 při 230 V jednofázové 2,7 N.m pro LXM15LD10N4 při 230 V trojfázový 3,39 N.m pro LXM15LD10N4 při 400 V trojfázový 3,39 N.m pro LXM15LD10N4 při 480 V trojfázový 3,39 N.m pro LXM15LD21M3 při 230 V trojfázový 3,39 N.m pro LXM15LD17N4 při 230 V trojfázový 3,39 N.m pro LXM15LD17N4 při 400 V trojfázový 3,39 N.m pro LXM15LD17N4 při 480 V trojfázový 3,4 N.m pro LXM05AD17M3X při 200...240 V trojfázový 3,4 N.m pro LXM05AD22N4 při 380...480 V trojfázový 3,4 N.m pro LXM05BD17M3X při 200...240 V trojfázový 3,4 N.m pro LXM05BD22N4 při 380...480 V trojfázový 3,4 N.m pro LXM05CD17M3X při 200...240 V trojfázový 3,4 N.m pro LXM05CD22N4 při 380...480 V trojfázový 3,3 N.m pro LXM32.D18N4 6 A při 400 V trojfázový 3,3 N.m pro LXM32.D18N4 6 A při 480 V trojfázový
Maximální klidový moment	7,08 N.m pro LXM15LD21M3 při 230 V jednofázové 6,19 N.m pro LXM15LD10N4 při 230 V trojfázový 6,19 N.m pro LXM15LD10N4 při 400 V trojfázový 6,19 N.m pro LXM15LD10N4 při 480 V trojfázový 7,08 N.m pro LXM15LD21M3 při 230 V trojfázový 7,08 N.m pro LXM15LD17N4 při 230 V trojfázový 7,08 N.m pro LXM15LD17N4 při 400 V trojfázový 7,08 N.m pro LXM15LD17N4 při 480 V trojfázový 7,1 N.m pro LXM05AD17M3X při 200...240 V trojfázový 7,1 N.m pro LXM05AD22N4 při 380...480 V trojfázový 7,1 N.m pro LXM05BD17M3X při 200...240 V trojfázový 7,1 N.m pro LXM05BD22N4 při 380...480 V trojfázový 7,1 N.m pro LXM05CD17M3X při 200...240 V trojfázový 7,1 N.m pro LXM05CD22N4 při 380...480 V trojfázový 9,6 N.m pro LXM32.D18N4 6 A při 480 V trojfázový 9,6 N.m pro LXM32.D18N4 6 A při 400 V trojfázový
Jm. výstupní výkon	950 W pro LXM15LD21M3 při 230 V jednofázové 1300 W pro LXM15LD17N4 při 400 V trojfázový 1500 W pro LXM15LD10N4 při 480 V trojfázový 1300 W pro LXM15LD10N4 při 400 V trojfázový 1500 W pro LXM15LD17N4 při 480 V trojfázový 500 W pro LXM05AD17M3X při 200...240 V trojfázový 500 W pro LXM05BD17M3X při 200...240 V trojfázový 500 W pro LXM05CD17M3X při 200...240 V trojfázový 850 W pro LXM15LD10N4 při 230 V trojfázový 900 W pro LXM05AD22N4 při 380...480 V trojfázový 900 W pro LXM05BD22N4 při 380...480 V trojfázový

Informace uvedené v této dokumentaci obsahují obecné popisy a technické parametry výrobků. Tato dokumentace nenahrazuje vhodnosti nebo spolehlivosti výrobku v uživatelské aplikaci a nesmí tak být využívána. Uživatel nebo systémový integrátor nese odpovědnost za provedení odpovídajících a úplných analýz rizik, hodnocení a testování produktů s ohledem na konkrétní aplikaci nebo použití. Schneider Electric Industries SAS ani její dceřinné firmy či pobočky nenesou odpovědnost za nesprávné použití zde obsažených informací.

	<p>900 W pro LXM05CD22N4 při 380...480 V trojfázový</p> <p>950 W pro LXM15LD17N4 při 230 V trojfázový</p> <p>950 W pro LXM15LD21M3 při 230 V trojfázový</p> <p>1100 W pro LXM32.D18N4 6 A při 400 V trojfázový</p> <p>1100 W pro LXM32.D18N4 6 A při 480 V trojfázový</p>
Jmenovitý krouticí moment	<p>3 N.m pro LXM15LD21M3 při 230 V jednofázové</p> <p>2,5 N.m pro LXM15LD10N4 při 480 V trojfázový</p> <p>2,5 N.m pro LXM15LD17N4 při 480 V trojfázový</p> <p>2,7 N.m pro LXM15LD10N4 při 400 V trojfázový</p> <p>2,7 N.m pro LXM15LD17N4 při 400 V trojfázový</p> <p>2,92 N.m pro LXM05AD22N4 při 380...480 V trojfázový</p> <p>2,92 N.m pro LXM05BD22N4 při 380...480 V trojfázový</p> <p>2,92 N.m pro LXM05CD22N4 při 380...480 V trojfázový</p> <p>3 N.m pro LXM15LD17N4 při 230 V trojfázový</p> <p>3 N.m pro LXM15LD21M3 při 230 V trojfázový</p> <p>3,16 N.m pro LXM05AD17M3X při 200...240 V trojfázový</p> <p>3,16 N.m pro LXM05BD17M3X při 200...240 V trojfázový</p> <p>3,16 N.m pro LXM05CD17M3X při 200...240 V trojfázový</p> <p>2,7 N.m pro LXM15LD10N4 při 230 V trojfázový</p> <p>2,7 N.m pro LXM32.D18N4 6 A při 400 V trojfázový</p> <p>2,7 N.m pro LXM32.D18N4 6 A při 480 V trojfázový</p>
Jmenovité otáčky	<p>3000 ot/min pro LXM15LD21M3 při 230 V jednofázové</p> <p>3000 ot/min pro LXM15LD10N4 při 230 V trojfázový</p> <p>3000 ot/min pro LXM05AD22N4 při 380...480 V trojfázový</p> <p>3000 ot/min pro LXM05BD22N4 při 380...480 V trojfázový</p> <p>3000 ot/min pro LXM05CD22N4 při 380...480 V trojfázový</p> <p>3000 ot/min pro LXM15LD17N4 při 230 V trojfázový</p> <p>3000 ot/min pro LXM15LD21M3 při 230 V trojfázový</p> <p>1500 ot/min pro LXM05AD17M3X při 200...240 V trojfázový</p> <p>1500 ot/min pro LXM05BD17M3X při 200...240 V trojfázový</p> <p>1500 ot/min pro LXM05CD17M3X při 200...240 V trojfázový</p> <p>4500 ot/min pro LXM15LD10N4 při 400 V trojfázový</p> <p>4500 ot/min pro LXM15LD17N4 při 400 V trojfázový</p> <p>6000 ot/min pro LXM15LD10N4 při 480 V trojfázový</p> <p>6000 ot/min pro LXM15LD17N4 při 480 V trojfázový</p> <p>4000 ot/min pro LXM32.D18N4 6 A při 400 V trojfázové</p> <p>4000 ot/min pro LXM32.D18N4 6 A při 480 V trojfázové</p>
Kompatibilita	<p>LXM15LD21M3 při 230 V jednofázové</p> <p>LXM15LD10N4 při 400 V trojfázové</p> <p>LXM05AD17M3X při 200...240 V trojfázové</p> <p>LXM05BD17M3X při 200...240 V trojfázové</p> <p>LXM05CD17M3X při 200...240 V trojfázové</p> <p>LXM15LD10N4 při 230 V trojfázové</p> <p>LXM15LD10N4 při 480 V trojfázové</p> <p>LXM15LD21M3 při 230 V trojfázové</p> <p>LXM15LD17N4 při 230 V trojfázové</p> <p>LXM05AD22N4 při 380...480 V trojfázové</p> <p>LXM05BD22N4 při 380...480 V trojfázové</p> <p>LXM05CD22N4 při 380...480 V trojfázové</p> <p>LXM15LD17N4 při 400 V trojfázové</p> <p>LXM15LD17N4 při 480 V trojfázové</p> <p>LXM32.D18N4 při 400 V trojfázové</p> <p>LXM32.D18N4 při 480 V trojfázové</p>
Provedení hřídele	S perem a drážkou
Stupeň krytí IP	IP50 (standardní)
Rozlišení enkodéru	131072 poloh na otáčku
Parkovací brzda	Ne
Montážní držák	Mezinárodní standardní příruba
Elektrické připojení	Přímé konektory

## Doplňěk

Kompatibilní řada	Lexium 05 Lexium 15 Lexium 32
[Us] jmenovité napájecí napětí	480 V
Počet fází v síti	Trojfázové
Trvalý mezní proud	3,5 A
Trvalý výkon	1,6 W
Maximální proud Irms	12 A pro LXM05AD17M3X 12 A pro LXM05AD22N4 12 A pro LXM05BD17M3X 12 A pro LXM05BD22N4 12 A pro LXM05CD17M3X 12 A pro LXM05CD22N4 12 A pro LXM15LD10N4 12 A pro LXM15LD17N4 12 A pro LXM15LD21M3 12 A pro LXM32.D18N4
Maximální trvalý proud	12 A
Spínací frekvence	8 kHz
Druhý konec hřídele	Bez druhého konce hřídele
Průměr hřídele	19 mm
Délka hřídele	40 mm
Šířka klíče	30 mm
Typ enkodéru	Jednootáčkový SinCos Hiperface
Osová výška motoru	100 mm
Délka motoru	1
Konst. točivého momentu	0,89 N.m/A při 120 °C
Zpětná emf konstanta	60 V/krpm při 120 °C
Počet pólů motoru	8
Moment setrvačnosti motoru	1,4 kg.cm <sup>2</sup>
Odpor statoru	3,8 Ohm při 20 °C
Indukčnost statoru	17,6 mH při 20 °C
El. časová konstanta statoru	4,63 ms při 20 °C
Max. radiální síla Fr	530 N při 5000 ot./min 570 N při 4000 ot./min 630 N při 3000 ot./min 720 N při 2000 ot./min 900 N při 1000 ot./min
Max. axiální síla Fa	0,2 x Fr
Typ chlazení	Přirozené proudění
Délka	168,5 mm
Průměr centrovacího kroužku	95 mm
Hloubka středního kroužku	3,5 mm
Počet montážních otvorů	4
Montážní otvor o průměru	9 mm
Průměr kruhu mont. otvorů	115 mm
Hmotnost přístroje	4,2 kg

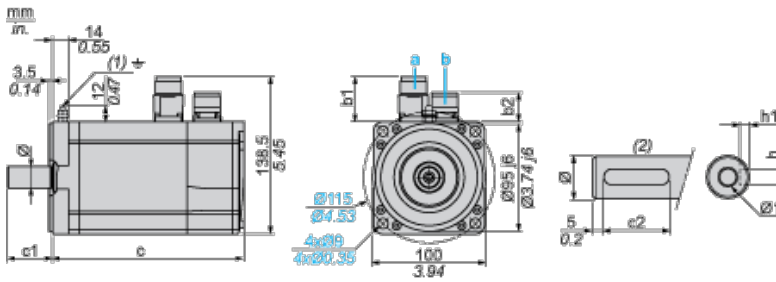
## Životní prostředí

### Nabídka udržitelnosti

udržitelný stav nabídky	Výrobek Green Premium
RoHS	Vyhovuje - od 0850 - Prohlášení o shodě Schneider Electric
REACH	Odkaz neobsahuje SVHC nad mezní hodnotou
dokument o ekologickém profilu	Dostupný
instrukce o ukončení životnosti výrobku	Standardní recyklaci výrobku

## Servo Motors Dimensions

### Example with Straight Connectors



- a: Power supply for servo motor brake
- b: Power supply for servo motor encoder
- (1) M4 screw
- (2) Shaft end, keyed slot (optional)

Dimensions in mm

Straight connectors		Rotatable angled connectors		c (without brake)	c (with brake)	c1	c2	h	h1	Ø	Ø1 for screws
b1	b2	b1	b2								
39.5	25.5	39.5	39.5	169	200	40	30	6 N9	3.5 <sup>+0.1</sup> <sub>0</sub>	19 k6	M6 x 16

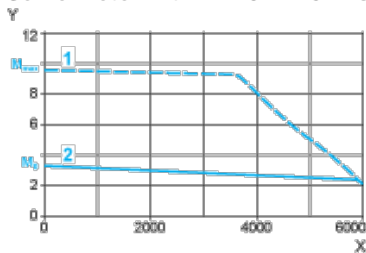
Dimensions in in.

Straight connectors		Rotatable angled connectors		c (without brake)	c (with brake)	c1	c2	h	h1	Ø	Ø1 for screws
b1	b2	b1	b2								
1.55	1.00	1.55	1.55	6.65	7.87	1.57	1.18	0.24 N9	0.14 <sup>+0.1</sup> <sub>0</sub>	0.75 k6	M6 x 0.63

## 400 V 3-Phase Supply Voltage

### Torque/Speed Curves

Servo motor with LXM32•D18N4 servo drive

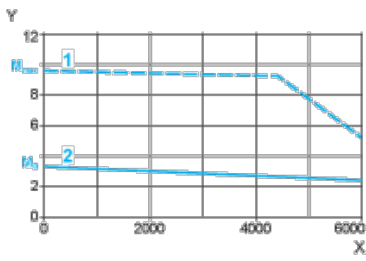


- X Speed in rpm
- Y Torque in Nm
- 1 Peak torque
- 2 Continuous torque

## 480 V 3-Phase Supply Voltage

### Torque/Speed Curves

Servo motor with LXM32•D18N4 servo drive



- X Speed in rpm
- Y Torque in Nm
- 1 Peak torque
- 2 Continuous torque