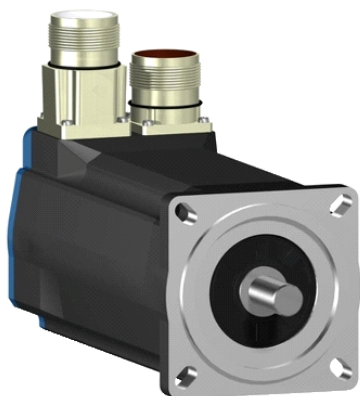


## BSH0703T31F2A

AC servomotor BSH - 2.83 N.m - 6000 rpm - hřídel s perem - s brzdou - IP65



### Hlavní parametry

Typ produktu nebo součásti	Servomotor
Označení přístroje	BSH
Maximální mechanická rychlost	8000 ot./min
Klidový krouticí moment	2,8 N.m pro LXM05AD28M2 při 200...240 V jednofázové 2,8 N.m pro LXM05BD28M2 při 200...240 V jednofázové 2,8 N.m pro LXM05CD28M2 při 200...240 V jednofázové 2,8 N.m pro LXM05AD28F1 při 110...120 V jednofázové 2,8 N.m pro LXM05BD28F1 při 110...120 V jednofázové 2,8 N.m pro LXM05CD28F1 při 110...120 V jednofázové 2,83 N.m pro LXM15LD28M3 při 230 V trojfázový 2,8 N.m pro LXM05AD42M3X při 200...240 V trojfázový 2,8 N.m pro LXM05BD42M3X při 200...240 V trojfázový 2,8 N.m pro LXM05CD42M3X při 200...240 V trojfázový 2,6 N.m pro LXM32.D18M2 6 A při 230 V jednofázové
Maximální klidový moment	7,38 N.m pro LXM05AD28F1 při 110...120 V jednofázové 7,38 N.m pro LXM05AD28M2 při 200...240 V jednofázové 7,38 N.m pro LXM05BD28F1 při 110...120 V jednofázové 7,38 N.m pro LXM05BD28M2 při 200...240 V jednofázové 7,38 N.m pro LXM05CD28F1 při 110...120 V jednofázové 7,38 N.m pro LXM05CD28M2 při 200...240 V jednofázové 7,38 N.m pro LXM15LD28M3 při 230 V trojfázový 10,25 N.m pro LXM05AD42M3X při 200...240 V trojfázový 10,25 N.m pro LXM05BD42M3X při 200...240 V trojfázový 10,25 N.m pro LXM05CD42M3X při 200...240 V trojfázový 7,4 N.m pro LXM32.D18M2 6 A při 230 V jednofázové
Jm. výstupní výkon	750 W pro LXM05AD28F1 při 110...120 V jednofázové 750 W pro LXM05AD28M2 při 200...240 V jednofázové 750 W pro LXM05BD28F1 při 110...120 V jednofázové 750 W pro LXM05BD28M2 při 200...240 V jednofázové 750 W pro LXM05CD28F1 při 110...120 V jednofázové 750 W pro LXM05CD28M2 při 200...240 V jednofázové 1250 W pro LXM15LD28M3 při 230 V trojfázový 750 W pro LXM05AD42M3X při 200...240 V trojfázový 750 W pro LXM05BD42M3X při 200...240 V trojfázový 750 W pro LXM05CD42M3X při 200...240 V trojfázový

Informace uvedené v této dokumentaci obsahují obecné popisy a technické parametry výrobků. Tato dokumentace nenahrazuje vhodnosti nebo spolehlivosti výrobku v uživatelské aplikaci a nesmí tak být využívána. Uživatel nebo systémový integrátor nese odpovědnost za provedení odpovídajících a úplných analýz, hodnocení a testování produktů s ohledem na konkrétní aplikaci nebo použití. Schneider Electric Industries SAS ani její dceřinné firmy či pobočky nenesou odpovědnost za nesprávné použití zde obsažených informací.

	900 W pro LXM32.D18M2 6 A při 230 V jednofázové
Jmenovitý krouticí moment	2,4 N.m pro LXM05AD28F1 při 110...120 V jednofázové 2,4 N.m pro LXM05AD28M2 při 200...240 V jednofázové 2,4 N.m pro LXM05BD28F1 při 110...120 V jednofázové 2,4 N.m pro LXM05BD28M2 při 200...240 V jednofázové 2,4 N.m pro LXM05CD28F1 při 110...120 V jednofázové 2,4 N.m pro LXM05CD28M2 při 200...240 V jednofázové 2 N.m pro LXM15LD28M3 při 230 V trojfázový 2,4 N.m pro LXM05AD42M3X při 200...240 V trojfázový 2,4 N.m pro LXM05BD42M3X při 200...240 V trojfázový 2,4 N.m pro LXM05CD42M3X při 200...240 V trojfázový 2,1 N.m pro LXM32.D18M2 6 A při 230 V jednofázové
Jmenovité otáčky	3000 ot/min pro LXM05AD28F1 při 110...120 V jednofázové 3000 ot/min pro LXM05AD28M2 při 200...240 V jednofázové 3000 ot/min pro LXM05BD28F1 při 110...120 V jednofázové 3000 ot/min pro LXM05BD28M2 při 200...240 V jednofázové 3000 ot/min pro LXM05CD28F1 při 110...120 V jednofázové 3000 ot/min pro LXM05CD28M2 při 200...240 V jednofázové 3000 ot/min pro LXM05AD42M3X při 200...240 V trojfázový 3000 ot/min pro LXM05BD42M3X při 200...240 V trojfázový 3000 ot/min pro LXM05CD42M3X při 200...240 V trojfázový 6000 ot/min pro LXM15LD28M3 při 230 V trojfázový 4000 ot/min pro LXM32.D18M2 6 A při 230 V jednofázové
Kompatibilita	LXM05AD28F1 při 110...120 V jednofázové LXM05AD28M2 při 200...240 V jednofázové LXM05BD28F1 při 110...120 V jednofázové LXM05BD28M2 při 200...240 V jednofázové LXM05CD28F1 při 110...120 V jednofázové LXM05CD28M2 při 200...240 V jednofázové LXM32.D18M2 při 230 V jednofázové LXM05AD42M3X při 200...240 V trojfázové LXM05BD42M3X při 200...240 V trojfázové LXM05CD42M3X při 200...240 V trojfázové LXM15LD28M3 při 230 V trojfázové
Provedení hřídele	S perem a drážkou
Stupeň krytí IP	IP65 (standardní) IP67 (s příslušenstvím pro zvýšení krytí)
Rozlišení enkodéru	131072 poloh na otáčku
Parkovací brzda	Ano
Montážní držák	Mezinárodní standardní příruba
Elektrické připojení	Otočné pravouhlé konektory

## Doplňěk

Kompatibilní řada	Lexium 05 Lexium 15 Lexium 32
[Us] jmenovité napájecí napětí	480 V
Počet fází v síti	Trojfázové
Trvalý mezní proud	7 A
Trvalý výkon	1,7 W
Maximální proud Irms	29,2 A pro LXM05AD28F1

29,2 A pro LXM05AD28M2  
 29,2 A pro LXM05AD42M3X  
 29,2 A pro LXM05BD28F1  
 29,2 A pro LXM05BD28M2  
 29,2 A pro LXM05BD42M3X  
 29,2 A pro LXM05CD28F1  
 29,2 A pro LXM05CD28M2  
 29,2 A pro LXM05CD42M3X  
 30,9 A pro LXM15LD28M3  
 18 A pro LXM32.D18M2

Maximální trvalý proud	29,2 A
Spínací frekvence	8 kHz
Druhý konec hřídele	Bez druhého konce hřídele
Průměr hřídele	14 mm
Délka hřídele	30 mm
Šířka klíče	20 mm
Typ enkodéru	Jednootáčkový SinCos Hiperface
Přidržený moment	3 N.m (parkovací brzda)
Osová výška motoru	70 mm
Délka motoru	3
Konst. točivého momentu	0,44 N.m/A při 120 °C
Zpětná emf konstanta	29 V/krpm při 120 °C
Počet pólů motoru	6
Moment setrvačnosti motoru	0,81 kg.cm <sup>2</sup>
Odpor statoru	0,91 Ohm při 20 °C
Indukčnost statoru	4,4 mH při 20 °C
El. časová konstanta statoru	4,84 ms při 20 °C
Max. radiální síla Fr	400 N při 6000 ot./min 430 N při 5000 ot./min 460 N při 4000 ot./min 510 N při 3000 ot./min 580 N při 2000 ot./min 730 N při 1000 ot./min
Max. axiální síla Fa	0,2 x Fr
Zatažení brzdy	12 W
Typ chlazení	Přirozené proudění
Délka	254 mm
Průměr centrovacího kroužku	60 mm
Hloubka středního kroužku	2,5 mm
Počet montážních otvorů	4
Montážní otvor o průměru	5,5 mm
Průměr kruhu mont. otvorů	82 mm
Hmotnost přístroje	3,8 kg

## Životní prostředí

### Nabídka udržitelnosti

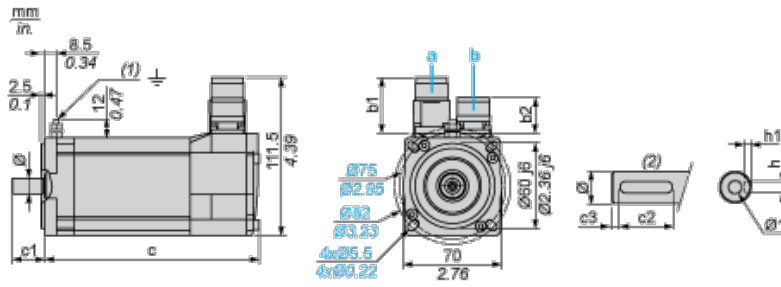
udržitelný stav nabídky	Výrobek Green Premium
RoHS	Vyhovuje - od 0850 - Prohlášení o shodě Schneider Electric
REACH	Odkaz neobsahuje SVHC nad mezní hodnotou
dokument o ekologickém profilu	Dostupný
instrukce o ukončení životnosti výrobku	Standardní recyklaci výrobku

### Contractual warranty

Záruční lhůta	18 měsíců
---------------	-----------

## Servo Motors Dimensions

### Example with Straight Connectors



- a: Power supply for servo motor brake
- b: Power supply for servo motor encoder
- (1) M4 screw
- (2) Shaft end, keyed slot (optional)

Dimensions in mm

Straight connectors		Rotatable angled connectors		c (without brake)	c (with brake)	c1	c2	c3	h	h1	Ø	Ø1 for screws
b1	b2	b1	b2									
39.5	25.5	39.5	39.5	220	254	30	20	5	5 N9	$3^{+0.1}_0$	14 k6	M5 x 12.5

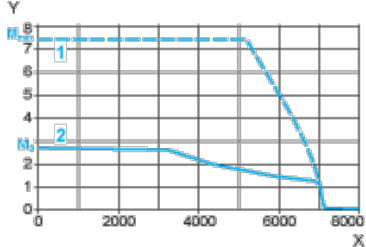
Dimensions in in.

Straight connectors		Rotatable angled connectors		c (without brake)	c (with brake)	c1	c2	c3	h	h1	Ø	Ø1 for screws
b1	b2	b1	b2									
1.55	1.00	1.55	1.55	8.66	10.00	1.18	0.78	0.19	0.20 N9	$0.12^{+0.004}_0$	0.55 k6	M5 x 0.49

### 230 V Single-Phase Supply Voltage

#### Torque/Speed Curves

Servo motor with LXM32•D18M2 servo drive



- X Speed in rpm
- Y Torque in Nm
- 1 Peak torque
- 2 Continuous torque