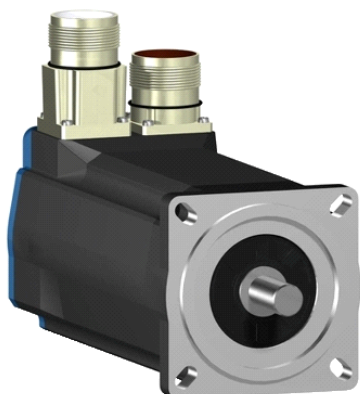


## BSH0703T22A2A

AC servomotor BSH - 2.83 N.m - 6000 rpm - hladká  
hřídel - bez brzdy - IP65



### Hlavní parametry

Typ produktu nebo součásti	Servomotor
Označení přístroje	BSH
Maximální mechanická rychlost	8000 ot./min
Klidový krouticí moment	2,8 N.m pro LXM05AD28M2 při 200...240 V jednofázové 2,8 N.m pro LXM05BD28M2 při 200...240 V jednofázové 2,8 N.m pro LXM05CD28M2 při 200...240 V jednofázové 2,8 N.m pro LXM05AD28F1 při 110...120 V jednofázové 2,8 N.m pro LXM05BD28F1 při 110...120 V jednofázové 2,8 N.m pro LXM05CD28F1 při 110...120 V jednofázové 2,83 N.m pro LXM15LD28M3 při 230 V trojfázový 2,8 N.m pro LXM05AD42M3X při 200...240 V trojfázový 2,8 N.m pro LXM05BD42M3X při 200...240 V trojfázový 2,8 N.m pro LXM05CD42M3X při 200...240 V trojfázový 2,6 N.m pro LXM32.D18M2 6 A při 230 V jednofázové
Maximální klidový moment	7,38 N.m pro LXM05AD28F1 při 110...120 V jednofázové 7,38 N.m pro LXM05AD28M2 při 200...240 V jednofázové 7,38 N.m pro LXM05BD28F1 při 110...120 V jednofázové 7,38 N.m pro LXM05BD28M2 při 200...240 V jednofázové 7,38 N.m pro LXM05CD28F1 při 110...120 V jednofázové 7,38 N.m pro LXM05CD28M2 při 200...240 V jednofázové 7,38 N.m pro LXM15LD28M3 při 230 V trojfázový 10,25 N.m pro LXM05AD42M3X při 200...240 V trojfázový 10,25 N.m pro LXM05BD42M3X při 200...240 V trojfázový 10,25 N.m pro LXM05CD42M3X při 200...240 V trojfázový 7,4 N.m pro LXM32.D18M2 6 A při 230 V jednofázové
Jm. výstupní výkon	750 W pro LXM05AD28F1 při 110...120 V jednofázové 750 W pro LXM05AD28M2 při 200...240 V jednofázové 750 W pro LXM05BD28F1 při 110...120 V jednofázové 750 W pro LXM05BD28M2 při 200...240 V jednofázové 750 W pro LXM05CD28F1 při 110...120 V jednofázové 750 W pro LXM05CD28M2 při 200...240 V jednofázové 1250 W pro LXM15LD28M3 při 230 V trojfázový 750 W pro LXM05AD42M3X při 200...240 V trojfázový 750 W pro LXM05BD42M3X při 200...240 V trojfázový 750 W pro LXM05CD42M3X při 200...240 V trojfázový

Informace uvedené v této dokumentaci obsahují obecné popisy a technické parametry výrobků.  
Tato dokumentace nenahrazuje vyhodnocení vhodnosti nebo spolehlivosti výrobku v uživatelské aplikaci a nesmí tak být využívána.  
Uživatel nebo systémový integrátor nese odpovědnost za provedení odpovídajících a úplných analýz, hodnocení a testování produktů s ohledem na konkrétní aplikaci nebo použití.  
Schneider Electric Industries SAS ani její dceřinné firmy či pobočky nenesou odpovědnost za nesprávné použití zde obsažených informací.

	900 W pro LXM32.D18M2 6 A při 230 V jednofázové
Jmenovitý krouticí moment	2,4 N.m pro LXM05AD28F1 při 110...120 V jednofázové 2,4 N.m pro LXM05AD28M2 při 200...240 V jednofázové 2,4 N.m pro LXM05BD28F1 při 110...120 V jednofázové 2,4 N.m pro LXM05BD28M2 při 200...240 V jednofázové 2,4 N.m pro LXM05CD28F1 při 110...120 V jednofázové 2,4 N.m pro LXM05CD28M2 při 200...240 V jednofázové 2 N.m pro LXM15LD28M3 při 230 V trojfázový 2,4 N.m pro LXM05AD42M3X při 200...240 V trojfázový 2,4 N.m pro LXM05BD42M3X při 200...240 V trojfázový 2,4 N.m pro LXM05CD42M3X při 200...240 V trojfázový 2,1 N.m pro LXM32.D18M2 6 A při 230 V jednofázové
Jmenovité otáčky	3000 ot/min pro LXM05AD28F1 při 110...120 V jednofázové 3000 ot/min pro LXM05AD28M2 při 200...240 V jednofázové 3000 ot/min pro LXM05BD28F1 při 110...120 V jednofázové 3000 ot/min pro LXM05BD28M2 při 200...240 V jednofázové 3000 ot/min pro LXM05CD28F1 při 110...120 V jednofázové 3000 ot/min pro LXM05CD28M2 při 200...240 V jednofázové 3000 ot/min pro LXM05AD42M3X při 200...240 V trojfázový 3000 ot/min pro LXM05BD42M3X při 200...240 V trojfázový 3000 ot/min pro LXM05CD42M3X při 200...240 V trojfázový 6000 ot/min pro LXM15LD28M3 při 230 V trojfázový 4000 ot/min pro LXM32.D18M2 6 A při 230 V jednofázové
Kompatibilita	LXM05AD28F1 při 110...120 V jednofázové LXM05AD28M2 při 200...240 V jednofázové LXM05BD28F1 při 110...120 V jednofázové LXM05BD28M2 při 200...240 V jednofázové LXM05CD28F1 při 110...120 V jednofázové LXM05CD28M2 při 200...240 V jednofázové LXM32.D18M2 při 230 V jednofázové LXM05AD42M3X při 200...240 V trojfázové LXM05BD42M3X při 200...240 V trojfázové LXM05CD42M3X při 200...240 V trojfázové LXM15LD28M3 při 230 V trojfázové
Provedení hřídele	Hladká
Stupeň krytí IP	IP65 (standardní) IP67 (s příslušenstvím pro zvýšení krytí)
Rozlišení enkodéru	131072 poloh na otáčku x 4096 otáček
Parkovací brzda	Ne
Montážní držák	Mezinárodní standardní příruba
Elektrické připojení	Otočné pravouhlé konektory

## Doplňěk

Kompatibilní řada	Lexium 05 Lexium 15 Lexium 32
[Us] jmenovité napájecí napětí	480 V
Počet fází v síti	Trojfázové
Trvalý mezní proud	7 A
Trvalý výkon	1,7 W
Maximální proud Irms	29,2 A pro LXM05AD28F1

29,2 A pro LXM05AD28M2  
 29,2 A pro LXM05AD42M3X  
 29,2 A pro LXM05BD28F1  
 29,2 A pro LXM05BD28M2  
 29,2 A pro LXM05BD42M3X  
 29,2 A pro LXM05CD28F1  
 29,2 A pro LXM05CD28M2  
 29,2 A pro LXM05CD42M3X  
 30,9 A pro LXM15LD28M3  
 18 A pro LXM32.D18M2

Maximální trvalý proud	29,2 A
Spínací frekvence	8 kHz
Druhý konec hřídele	Bez druhého konce hřídele
Průměr hřídele	14 mm
Délka hřídele	30 mm
Typ enkodéru	Víceotáčkový SinCos Hiperface
Osová výška motoru	70 mm
Délka motoru	3
Konst. točivého momentu	0,44 N.m/A při 120 °C
Zpětná emf konstanta	29 V/krpm při 120 °C
Počet pólů motoru	6
Moment setrvačnosti motoru	0,58 kg.cm <sup>2</sup>
Odpor statoru	0,91 Ohm při 20 °C
Indukčnost statoru	4,4 mH při 20 °C
El. časová konstanta statoru	4,84 ms při 20 °C
Max. radiální síla Fr	400 N při 6000 ot./min 430 N při 5000 ot./min 460 N při 4000 ot./min 510 N při 3000 ot./min 580 N při 2000 ot./min 730 N při 1000 ot./min
Max. axiální síla Fa	0,2 x Fr
Typ chlazení	Přirozené proudění
Délka	220 mm
Průměr centrovacího kroužku	60 mm
Hloubka středního kroužku	2,5 mm
Počet montážních otvorů	4
Montážní otvor o průměru	5,5 mm
Průměr kruhu mont. otvorů	82 mm
Hmotnost přístroje	3,62 kg

## Životní prostředí

### Nabídka udržitelnosti

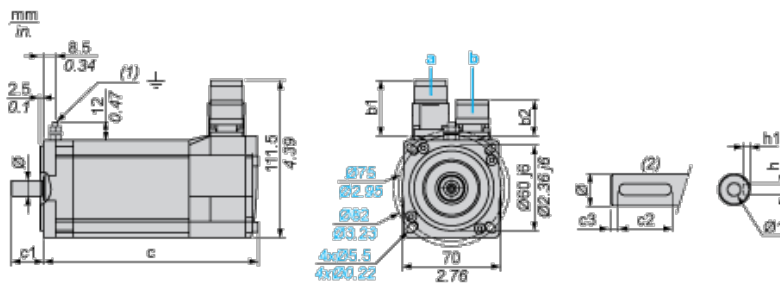
udržitelný stav nabídky	Výrobek Green Premium
RoHS	Vyhovuje - od 0850 - Prohlášení o shodě Schneider Electric
REACH	Odkaz neobsahuje SVHC nad mezní hodnotou
dokument o ekologickém profilu	Dostupný
instrukce o ukončení životnosti výrobku	Standardní recyklaci výrobku

### Contractual warranty

Záruční lhůta	18 měsíců
---------------	-----------

## Servo Motors Dimensions

### Example with Straight Connectors



- a: Power supply for servo motor brake
- b: Power supply for servo motor encoder
- (1) M4 screw
- (2) Shaft end, keyed slot (optional)

Dimensions in mm

Straight connectors		Rotatable angled connectors		c (without brake)	c (with brake)	c1	c2	c3	h	h1	Ø	Ø1 for screws
b1	b2	b1	b2									
39.5	25.5	39.5	39.5	220	254	30	20	5	5 N9	$3^{+0.1}_0$	14 k6	M5 x 12.5

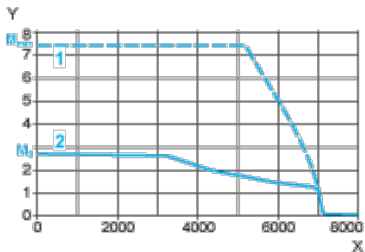
Dimensions in in.

Straight connectors		Rotatable angled connectors		c (without brake)	c (with brake)	c1	c2	c3	h	h1	Ø	Ø1 for screws
b1	b2	b1	b2									
1.55	1.00	1.55	1.55	8.66	10.00	1.18	0.78	0.19	0.20 N9	$0.12^{+0.004}_0$	0.55 k6	M5 x 0.49

## 230 V Single-Phase Supply Voltage

### Torque/Speed Curves

Servo motor with LXM32•D18M2 servo drive



- X Speed in rpm
- Y Torque in Nm
- 1 Peak torque
- 2 Continuous torque