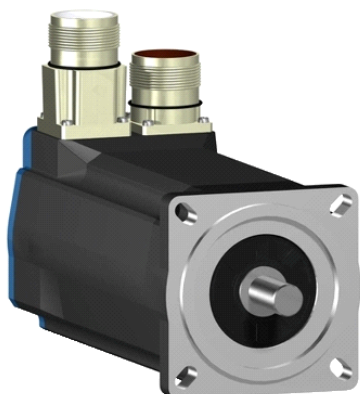


BSH0703P31A1A

AC servomotor BSH - 1.1 N.m - 3000 rpm - hřídel s perem - bez brzdy - IP65



Hlavní parametry

Typ produktu nebo součásti	Servomotor
Označení přístroje	BSH
Maximální mechanická rychlost	8000 ot./min
Klidový krouticí moment	<p>2,83 N.m pro LXM15LD21M3 při 230 V jednofázové</p> <p>2,8 N.m pro LXM05AD17M2 při 200...240 V jednofázové</p> <p>2,8 N.m pro LXM05AD28M2 při 200...240 V jednofázové</p> <p>2,8 N.m pro LXM05BD17M2 při 200...240 V jednofázové</p> <p>2,8 N.m pro LXM05BD28M2 při 200...240 V jednofázové</p> <p>2,8 N.m pro LXM05CD17M2 při 200...240 V jednofázové</p> <p>2,8 N.m pro LXM05CD28M2 při 200...240 V jednofázové</p> <p>1,1 N.m pro LXM15LU60N4 při 480 V trojfázový</p> <p>1,1 N.m pro LXM15LU60N4 při 400 V trojfázový</p> <p>1,5 N.m pro LXM15LU60N4 při 230 V trojfázový</p> <p>2,23 N.m pro LXM15LD13M3 při 230 V trojfázový</p> <p>2,4 N.m pro LXM15LD10N4 při 230 V trojfázový</p> <p>2,4 N.m pro LXM15LD10N4 při 400 V trojfázový</p> <p>2,4 N.m pro LXM15LD10N4 při 480 V trojfázový</p> <p>2,83 N.m pro LXM15LD17N4 při 230 V trojfázový</p> <p>2,83 N.m pro LXM15LD17N4 při 400 V trojfázový</p> <p>2,83 N.m pro LXM15LD17N4 při 480 V trojfázový</p> <p>2,83 N.m pro LXM15LD21M3 při 230 V trojfázový</p> <p>2,8 N.m pro LXM05AD17M3X při 200...240 V trojfázový</p> <p>2,8 N.m pro LXM05AD22N4 při 380...480 V trojfázový</p> <p>2,8 N.m pro LXM05BD17M3X při 200...240 V trojfázový</p> <p>2,8 N.m pro LXM05BD22N4 při 380...480 V trojfázový</p> <p>2,8 N.m pro LXM05CD17M3X při 200...240 V trojfázový</p> <p>2,8 N.m pro LXM05CD22N4 při 380...480 V trojfázový</p> <p>3,1 N.m pro LXM32.D18N4 6 A při 400 V trojfázový</p> <p>3,1 N.m pro LXM32.D18N4 6 A při 480 V trojfázový</p>
Maximální klidový moment	<p>5,99 N.m pro LXM15LD21M3 při 230 V jednofázové</p> <p>7,16 N.m pro LXM05AD17M2 při 200...240 V jednofázové</p> <p>10,3 N.m pro LXM05AD28M2 při 200...240 V jednofázové</p> <p>7,16 N.m pro LXM05BD17M2 při 200...240 V jednofázové</p> <p>10,3 N.m pro LXM05BD28M2 při 200...240 V jednofázové</p> <p>7,16 N.m pro LXM05CD17M2 při 200...240 V jednofázové</p> <p>10,3 N.m pro LXM05CD28M2 při 200...240 V jednofázové</p> <p>3,3 N.m pro LXM15LU60N4 při 480 V trojfázový</p> <p>3,3 N.m pro LXM15LU60N4 při 400 V trojfázový</p> <p>3,3 N.m pro LXM15LU60N4 při 230 V trojfázový</p> <p>6 N.m pro LXM15LD13M3 při 230 V trojfázový</p> <p>5,3 N.m pro LXM15LD10N4 při 230 V trojfázový</p> <p>5,3 N.m pro LXM15LD10N4 při 400 V trojfázový</p> <p>5,3 N.m pro LXM15LD10N4 při 480 V trojfázový</p> <p>7,71 N.m pro LXM15LD17N4 při 230 V trojfázový</p>

Informace uvedené v této dokumentaci obsahují obecné popisy a technické parametry výrobků. Tato dokumentace nenahrazuje vhodnosti nebo spolehlivosti výrobku v uživatelské aplikaci a nesmí tak být využívána. Uživatel nebo systémový integrátor nese odpovědnost za provedení úplných a úplných analýz rizik, hodnocení a testování produktů s ohledem na konkrétní aplikaci nebo použití. Schneider Electric Industries SAS ani její dceřinné firmy či pobočky nenesou odpovědnost za nesprávné použití zde obsažených informací.

	7,71 N.m pro LXM15LD17N4 při 400 V trojfázový
	7,71 N.m pro LXM15LD17N4 při 480 V trojfázový
	9,28 N.m pro LXM15LD21M3 při 230 V trojfázový
	7,16 N.m pro LXM05AD17M3X při 200...240 V trojfázový
	8,75 N.m pro LXM05AD22N4 při 380...480 V trojfázový
	7,16 N.m pro LXM05BD17M3X při 200...240 V trojfázový
	8,75 N.m pro LXM05BD22N4 při 380...480 V trojfázový
	7,16 N.m pro LXM05CD17M3X při 200...240 V trojfázový
	8,75 N.m pro LXM05CD22N4 při 380...480 V trojfázový
	11,3 N.m pro LXM32.D18N4 6 A při 400 V trojfázový
	11,3 N.m pro LXM32.D18N4 6 A při 480 V trojfázový
Jm. výstupní výkon	750 W pro LXM05AD17M2 při 200...240 V jednofázové
	750 W pro LXM05AD28M2 při 200...240 V jednofázové
	750 W pro LXM05BD17M2 při 200...240 V jednofázové
	750 W pro LXM05BD28M2 při 200...240 V jednofázové
	750 W pro LXM05CD17M2 při 200...240 V jednofázové
	750 W pro LXM05CD28M2 při 200...240 V jednofázové
	750 W pro LXM15LD21M3 při 230 V jednofázové
	1250 W pro LXM15LD10N4 při 400 V trojfázový
	1300 W pro LXM15LD17N4 při 400 V trojfázový
	1400 W pro LXM15LD17N4 při 480 V trojfázový
	1500 W pro LXM15LD10N4 při 480 V trojfázový
	350 W pro LXM15LU60N4 při 230 V trojfázový
	700 W pro LXM15LD13M3 při 230 V trojfázový
	700 W pro LXM15LU60N4 při 400 V trojfázový
	750 W pro LXM05AD17M3X při 200...240 V trojfázový
	750 W pro LXM05AD22N4 při 380...480 V trojfázový
	750 W pro LXM05BD17M3X při 200...240 V trojfázový
	750 W pro LXM05BD22N4 při 380...480 V trojfázový
	750 W pro LXM05CD17M3X při 200...240 V trojfázový
	750 W pro LXM05CD22N4 při 380...480 V trojfázový
	750 W pro LXM15LD10N4 při 230 V trojfázový
	750 W pro LXM15LD17N4 při 230 V trojfázový
	750 W pro LXM15LD21M3 při 230 V trojfázový
	950 W pro LXM15LU60N4 při 480 V trojfázový
	1300 W pro LXM32.D18N4 6 A při 400 V trojfázové
	1300 W pro LXM32.D18N4 6 A při 480 V trojfázové
Jmenovitý kroutící moment	2,4 N.m pro LXM05AD17M2 při 200...240 V jednofázové
	2,4 N.m pro LXM05AD28M2 při 200...240 V jednofázové
	2,4 N.m pro LXM05BD17M2 při 200...240 V jednofázové
	2,4 N.m pro LXM05BD28M2 při 200...240 V jednofázové
	2,4 N.m pro LXM05CD17M2 při 200...240 V jednofázové
	2,4 N.m pro LXM05CD28M2 při 200...240 V jednofázové
	2,4 N.m pro LXM15LD21M3 při 230 V jednofázové
	1,12 N.m pro LXM15LU60N4 při 230 V trojfázový
	1,12 N.m pro LXM15LU60N4 při 400 V trojfázový
	1,12 N.m pro LXM15LU60N4 při 480 V trojfázový
	1,8 N.m pro LXM15LD10N4 při 480 V trojfázový
	1,96 N.m pro LXM15LD17N4 při 480 V trojfázový
	2 N.m pro LXM15LD10N4 při 400 V trojfázový
	2 N.m pro LXM15LD17N4 při 400 V trojfázový
	2,4 N.m pro LXM05AD17M3X při 200...240 V trojfázový
	2,4 N.m pro LXM05AD22N4 při 380...480 V

	trojfázový 2,4 N.m pro LXM05BD17M3X při 200...240 V trojfázový 2,4 N.m pro LXM05BD22N4 při 380...480 V trojfázový 2,4 N.m pro LXM05CD17M3X při 200...240 V trojfázový 2,4 N.m pro LXM05CD22N4 při 380...480 V trojfázový 2,4 N.m pro LXM15LD17N4 při 230 V trojfázový 2,4 N.m pro LXM15LD21M3 při 230 V trojfázový 2,23 N.m pro LXM15LD13M3 při 230 V trojfázový 2,4 N.m pro LXM15LD10N4 při 230 V trojfázový 2,44 N.m pro LXM32.D18N4 6 A při 400 V trojfázový 2,44 N.m pro LXM32.D18N4 6 A při 480 V trojfázový
Jmenovité otáčky	3000 ot/min pro LXM05AD17M2 při 200...240 V jednofázové 3000 ot/min pro LXM05AD28M2 při 200...240 V jednofázové 3000 ot/min pro LXM05BD17M2 při 200...240 V jednofázové 3000 ot/min pro LXM05BD28M2 při 200...240 V jednofázové 3000 ot/min pro LXM05CD17M2 při 200...240 V jednofázové 3000 ot/min pro LXM05CD28M2 při 200...240 V jednofázové 3000 ot/min pro LXM15LD21M3 při 230 V jednofázové 3000 ot/min pro LXM15LD13M3 při 230 V trojfázový 3000 ot/min pro LXM05AD17M3X při 200...240 V trojfázový 3000 ot/min pro LXM05BD17M3X při 200...240 V trojfázový 3000 ot/min pro LXM05CD17M3X při 200...240 V trojfázový 3000 ot/min pro LXM15LU60N4 při 230 V trojfázový 8000 ot/min pro LXM15LD10N4 při 480 V trojfázový 8000 ot/min pro LXM15LU60N4 při 480 V trojfázový 3000 ot/min pro LXM15LD10N4 při 230 V trojfázový 6000 ot/min pro LXM15LD10N4 při 400 V trojfázový 3000 ot/min pro LXM05AD22N4 při 380...480 V trojfázový 3000 ot/min pro LXM05BD22N4 při 380...480 V trojfázový 3000 ot/min pro LXM05CD22N4 při 380...480 V trojfázový 3000 ot/min pro LXM15LD17N4 při 230 V trojfázový 3000 ot/min pro LXM15LD21M3 při 230 V trojfázový 6000 ot/min pro LXM15LD17N4 při 400 V trojfázový 6000 ot/min pro LXM15LU60N4 při 400 V trojfázový 7000 ot/min pro LXM15LD17N4 při 480 V trojfázový 5000 ot/min pro LXM32.D18N4 6 A při 400 V trojfázové 5000 ot/min pro LXM32.D18N4 6 A při 480 V trojfázové
Kompatibilita	LXM05AD17M2 při 200...240 V jednofázové LXM05AD28M2 při 200...240 V jednofázové LXM05BD17M2 při 200...240 V jednofázové LXM05BD28M2 při 200...240 V jednofázové LXM05CD17M2 při 200...240 V jednofázové LXM05CD28M2 při 200...240 V jednofázové LXM15LD21M3 při 230 V jednofázové LXM15LU60N4 při 230 V trojfázové LXM15LD13M3 při 230 V trojfázové LXM15LU60N4 při 400 V trojfázové LXM15LU60N4 při 480 V trojfázové LXM15LD10N4 při 400 V trojfázové LXM05AD17M3X při 200...240 V trojfázové LXM05BD17M3X při 200...240 V trojfázové LXM05CD17M3X při 200...240 V trojfázové LXM15LD10N4 při 230 V trojfázové LXM15LD10N4 při 480 V trojfázové LXM15LD21M3 při 230 V trojfázové LXM15LD17N4 při 230 V trojfázové LXM05AD22N4 při 380...480 V trojfázové LXM05BD22N4 při 380...480 V trojfázové

LXM05CD22N4 při 380...480 V trojfázové
 LXM15LD17N4 při 400 V trojfázové
 LXM15LD17N4 při 480 V trojfázové
 LXM32.D18N4 při 400 V trojfázové
 LXM32.D18N4 při 480 V trojfázové

Provedení hřídele	S perem a drážkou
Stupeň krytí IP	IP65 (standardní) IP67 (s příslušenstvím pro zvýšení krytí)
Rozlišení enkodéru	131072 poloh na otáčku
Parkovací brzda	Ne
Montážní držák	Mezinárodní standardní příruba
Elektrické připojení	Přímé konektory

Doplněk

Kompatibilní řada	Lexium 05 Lexium 15 Lexium 32
[Us] jmenovité napájecí napětí	480 V
Počet fází v síti	Trojfázové
Trvalý mezní proud	4,1 A
Trvalý výkon	1,7 W
Maximální proud Irms	17 A pro LXM05AD17M2 17 A pro LXM05AD17M3X 17 A pro LXM05AD22N4 17 A pro LXM05AD28M2 17 A pro LXM05BD17M2 17 A pro LXM05BD17M3X 17 A pro LXM05BD22N4 17 A pro LXM05BD28M2 17 A pro LXM05CD17M2 17 A pro LXM05CD17M3X 17 A pro LXM05CD22N4 17 A pro LXM05CD28M2 15,2 A pro LXM15LD10N4 15,2 A pro LXM15LD13M3 15,2 A pro LXM15LD17N4 15,2 A pro LXM15LD21M3 15,2 A pro LXM15LU60N4 17 A pro LXM32.D18N4
Maximální trvalý proud	17 A
Spínací frekvence	8 kHz
Druhý konec hřídele	Bez druhého konce hřídele
Průměr hřídele	14 mm
Délka hřídele	30 mm
Šířka klíče	20 mm
Typ enkodéru	Jednootáčkový SinCos Hiperface
Osová výška motoru	70 mm
Délka motoru	3
Konst. točivého momentu	0,78 N.m/A při 120 °C
Zpětná emf konstanta	49 V/krpm při 120 °C
Počet pólů motoru	6
Moment setrvačnosti motoru	0,58 kg.cm ²
Odpor statoru	2,7 Ohm při 20 °C
Indukčnost statoru	13 mH při 20 °C
El. časová konstanta statoru	4,82 ms při 20 °C
Max. radiální síla Fr	400 N při 6000 ot./min 430 N při 5000 ot./min 460 N při 4000 ot./min 510 N při 3000 ot./min 580 N při 2000 ot./min 730 N při 1000 ot./min
Max. axiální síla Fa	0,2 x Fr
Typ chlazení	Přirozené proudění
Délka	220 mm

Průměr centrovacího kroužku	60 mm
Hloubka středního kroužku	2,5 mm
Počet montážních otvorů	4
Montážní otvor o průměru	5,5 mm
Průměr kruhu mont. otvorů	82 mm
Hmotnost přístroje	3,62 kg

Životní prostředí

Nabídka udržitelnosti

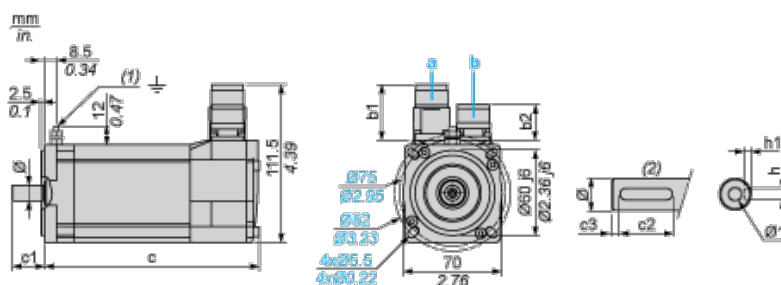
udržitelný stav nabídky	Výrobek Green Premium
RoHS	Vyhovuje - od 0850 - Prohlášení o shodě Schneider Electric
REACH	Odkaz neobsahuje SVHC nad mezní hodnotou
dokument o ekologickém profilu	Dostupný
instrukce o ukončení životnosti výrobku	Standardní recyklací výrobku

Contractual warranty

Záruční lhůta	18 měsíců
---------------	-----------

Servo Motors Dimensions

Example with Straight Connectors



- a: Power supply for servo motor brake
- b: Power supply for servo motor encoder
- (1) M4 screw
- (2) Shaft end, keyed slot (optional)

Dimensions in mm

Straight connectors		Rotatable angled connectors		c (without brake)	c (with brake)	c1	c2	c3	h	h1	Ø	Ø1 for screws
b1	b2	b1	b2									
39.5	25.5	39.5	39.5	220	254	30	20	5	5 N9	$3^{+0.1}_0$	14 k6	M5 x 12.5

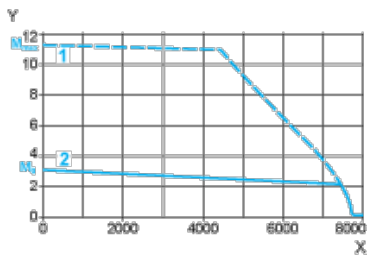
Dimensions in in.

Straight connectors		Rotatable angled connectors		c (without brake)	c (with brake)	c1	c2	c3	h	h1	Ø	Ø1 for screws
b1	b2	b1	b2									
1.55	1.00	1.55	1.55	8.66	10.00	1.18	0.78	0.19	0.20 N9	$0.12^{+0.004}_0$	0.55 k6	M5 x 0.49

400 V 3-Phase Supply Voltage

Torque/Speed Curves

Servo motor with LXM32•D18N4 servo drive

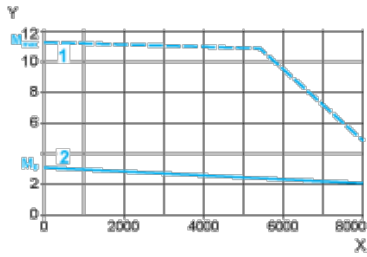


- X Speed in rpm
- Y Torque in Nm
- 1 Peak torque
- 2 Continuous torque

480 V 3-Phase Supply Voltage

Torque/Speed Curves

Servo motor with LXM32•D18N4 servo drive



- X Speed in rpm
- Y Torque in Nm
- 1 Peak torque
- 2 Continuous torque