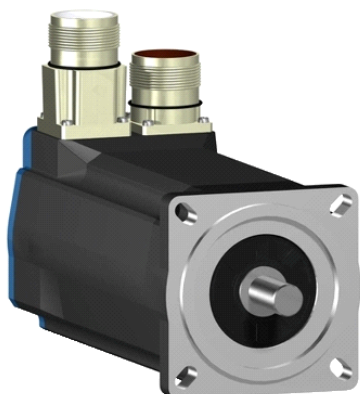


BSH0703P22F2A

AC servomotor BSH - 1.1 N.m - 3000 rpm - hladká
hřídel - s brzdou - IP65



Hlavní parametry

Typ produktu nebo součásti	Servomotor
Označení přístroje	BSH
Maximální mechanická rychlost	8000 ot./min
Klidový krouticí moment	<p>2,83 N.m pro LXM15LD21M3 při 230 V jednofázové</p> <p>2,8 N.m pro LXM05AD17M2 při 200...240 V jednofázové</p> <p>2,8 N.m pro LXM05AD28M2 při 200...240 V jednofázové</p> <p>2,8 N.m pro LXM05BD17M2 při 200...240 V jednofázové</p> <p>2,8 N.m pro LXM05BD28M2 při 200...240 V jednofázové</p> <p>2,8 N.m pro LXM05CD17M2 při 200...240 V jednofázové</p> <p>2,8 N.m pro LXM05CD28M2 při 200...240 V jednofázové</p> <p>1,1 N.m pro LXM15LU60N4 při 480 V trojfázový</p> <p>1,1 N.m pro LXM15LU60N4 při 400 V trojfázový</p> <p>1,5 N.m pro LXM15LU60N4 při 230 V trojfázový</p> <p>2,23 N.m pro LXM15LD13M3 při 230 V trojfázový</p> <p>2,4 N.m pro LXM15LD10N4 při 230 V trojfázový</p> <p>2,4 N.m pro LXM15LD10N4 při 400 V trojfázový</p> <p>2,4 N.m pro LXM15LD10N4 při 480 V trojfázový</p> <p>2,83 N.m pro LXM15LD17N4 při 230 V trojfázový</p> <p>2,83 N.m pro LXM15LD17N4 při 400 V trojfázový</p> <p>2,83 N.m pro LXM15LD17N4 při 480 V trojfázový</p> <p>2,83 N.m pro LXM15LD21M3 při 230 V trojfázový</p> <p>2,8 N.m pro LXM05AD17M3X při 200...240 V trojfázový</p> <p>2,8 N.m pro LXM05AD22N4 při 380...480 V trojfázový</p> <p>2,8 N.m pro LXM05BD17M3X při 200...240 V trojfázový</p> <p>2,8 N.m pro LXM05BD22N4 při 380...480 V trojfázový</p> <p>2,8 N.m pro LXM05CD17M3X při 200...240 V trojfázový</p> <p>2,8 N.m pro LXM05CD22N4 při 380...480 V trojfázový</p> <p>3,1 N.m pro LXM32.D18N4 6 A při 400 V trojfázový</p> <p>3,1 N.m pro LXM32.D18N4 6 A při 480 V trojfázový</p>
Maximální klidový moment	<p>5,99 N.m pro LXM15LD21M3 při 230 V jednofázové</p> <p>7,16 N.m pro LXM05AD17M2 při 200...240 V jednofázové</p> <p>10,3 N.m pro LXM05AD28M2 při 200...240 V jednofázové</p> <p>7,16 N.m pro LXM05BD17M2 při 200...240 V jednofázové</p> <p>10,3 N.m pro LXM05BD28M2 při 200...240 V jednofázové</p> <p>7,16 N.m pro LXM05CD17M2 při 200...240 V jednofázové</p> <p>10,3 N.m pro LXM05CD28M2 při 200...240 V jednofázové</p> <p>3,3 N.m pro LXM15LU60N4 při 480 V trojfázový</p> <p>3,3 N.m pro LXM15LU60N4 při 400 V trojfázový</p> <p>3,3 N.m pro LXM15LU60N4 při 230 V trojfázový</p> <p>6 N.m pro LXM15LD13M3 při 230 V trojfázový</p> <p>5,3 N.m pro LXM15LD10N4 při 230 V trojfázový</p> <p>5,3 N.m pro LXM15LD10N4 při 400 V trojfázový</p> <p>5,3 N.m pro LXM15LD10N4 při 480 V trojfázový</p> <p>7,71 N.m pro LXM15LD17N4 při 230 V trojfázový</p>

Informace uvedené v této dokumentaci obsahují obecné popisy a technické parametry výrobků. Tato dokumentace nenahrazuje vhodnosti nebo spolehlivosti výrobku v uživatelské aplikaci a nesmí tak být využívána. Uživatel nebo systémový integrátor nese odpovědnost za provedení úplných analýz rizik, hodnocení a testování produktů s ohledem na konkrétní aplikaci nebo použití. Schneider Electric Industries SAS ani její dceřinné firmy či pobočky nenesou odpovědnost za nesprávné použití zde obsažených informací.

	7,71 N.m pro LXM15LD17N4 při 400 V trojfázový
	7,71 N.m pro LXM15LD17N4 při 480 V trojfázový
	9,28 N.m pro LXM15LD21M3 při 230 V trojfázový
	7,16 N.m pro LXM05AD17M3X při 200...240 V trojfázový
	8,75 N.m pro LXM05AD22N4 při 380...480 V trojfázový
	7,16 N.m pro LXM05BD17M3X při 200...240 V trojfázový
	8,75 N.m pro LXM05BD22N4 při 380...480 V trojfázový
	7,16 N.m pro LXM05CD17M3X při 200...240 V trojfázový
	8,75 N.m pro LXM05CD22N4 při 380...480 V trojfázový
	11,3 N.m pro LXM32.D18N4 6 A při 400 V trojfázový
	11,3 N.m pro LXM32.D18N4 6 A při 480 V trojfázový
Jm. výstupní výkon	750 W pro LXM05AD17M2 při 200...240 V jednofázové
	750 W pro LXM05AD28M2 při 200...240 V jednofázové
	750 W pro LXM05BD17M2 při 200...240 V jednofázové
	750 W pro LXM05BD28M2 při 200...240 V jednofázové
	750 W pro LXM05CD17M2 při 200...240 V jednofázové
	750 W pro LXM05CD28M2 při 200...240 V jednofázové
	750 W pro LXM15LD21M3 při 230 V jednofázové
	1250 W pro LXM15LD10N4 při 400 V trojfázový
	1300 W pro LXM15LD17N4 při 400 V trojfázový
	1400 W pro LXM15LD17N4 při 480 V trojfázový
	1500 W pro LXM15LD10N4 při 480 V trojfázový
	350 W pro LXM15LU60N4 při 230 V trojfázový
	700 W pro LXM15LD13M3 při 230 V trojfázový
	700 W pro LXM15LU60N4 při 400 V trojfázový
	750 W pro LXM05AD17M3X při 200...240 V trojfázový
	750 W pro LXM05AD22N4 při 380...480 V trojfázový
	750 W pro LXM05BD17M3X při 200...240 V trojfázový
	750 W pro LXM05BD22N4 při 380...480 V trojfázový
	750 W pro LXM05CD17M3X při 200...240 V trojfázový
	750 W pro LXM05CD22N4 při 380...480 V trojfázový
	750 W pro LXM15LD10N4 při 230 V trojfázový
	750 W pro LXM15LD17N4 při 230 V trojfázový
	750 W pro LXM15LD21M3 při 230 V trojfázový
	950 W pro LXM15LU60N4 při 480 V trojfázový
	1300 W pro LXM32.D18N4 6 A při 400 V trojfázové
	1300 W pro LXM32.D18N4 6 A při 480 V trojfázové
Jmenovitý kroutící moment	2,4 N.m pro LXM05AD17M2 při 200...240 V jednofázové
	2,4 N.m pro LXM05AD28M2 při 200...240 V jednofázové
	2,4 N.m pro LXM05BD17M2 při 200...240 V jednofázové
	2,4 N.m pro LXM05BD28M2 při 200...240 V jednofázové
	2,4 N.m pro LXM05CD17M2 při 200...240 V jednofázové
	2,4 N.m pro LXM05CD28M2 při 200...240 V jednofázové
	2,4 N.m pro LXM15LD21M3 při 230 V jednofázové
	1,12 N.m pro LXM15LU60N4 při 230 V trojfázový
	1,12 N.m pro LXM15LU60N4 při 400 V trojfázový
	1,12 N.m pro LXM15LU60N4 při 480 V trojfázový
	1,8 N.m pro LXM15LD10N4 při 480 V trojfázový
	1,96 N.m pro LXM15LD17N4 při 480 V trojfázový
	2 N.m pro LXM15LD10N4 při 400 V trojfázový
	2 N.m pro LXM15LD17N4 při 400 V trojfázový
	2,4 N.m pro LXM05AD17M3X při 200...240 V trojfázový
	2,4 N.m pro LXM05AD22N4 při 380...480 V

	trojfázový 2,4 N.m pro LXM05BD17M3X při 200...240 V trojfázový 2,4 N.m pro LXM05BD22N4 při 380...480 V trojfázový 2,4 N.m pro LXM05CD17M3X při 200...240 V trojfázový 2,4 N.m pro LXM05CD22N4 při 380...480 V trojfázový 2,4 N.m pro LXM15LD17N4 při 230 V trojfázový 2,4 N.m pro LXM15LD21M3 při 230 V trojfázový 2,23 N.m pro LXM15LD13M3 při 230 V trojfázový 2,4 N.m pro LXM15LD10N4 při 230 V trojfázový 2,44 N.m pro LXM32.D18N4 6 A při 400 V trojfázový 2,44 N.m pro LXM32.D18N4 6 A při 480 V trojfázový
Jmenovité otáčky	3000 ot/min pro LXM05AD17M2 při 200...240 V jednofázové 3000 ot/min pro LXM05AD28M2 při 200...240 V jednofázové 3000 ot/min pro LXM05BD17M2 při 200...240 V jednofázové 3000 ot/min pro LXM05BD28M2 při 200...240 V jednofázové 3000 ot/min pro LXM05CD17M2 při 200...240 V jednofázové 3000 ot/min pro LXM05CD28M2 při 200...240 V jednofázové 3000 ot/min pro LXM15LD21M3 při 230 V jednofázové 3000 ot/min pro LXM15LD13M3 při 230 V trojfázový 3000 ot/min pro LXM05AD17M3X při 200...240 V trojfázový 3000 ot/min pro LXM05BD17M3X při 200...240 V trojfázový 3000 ot/min pro LXM05CD17M3X při 200...240 V trojfázový 3000 ot/min pro LXM15LU60N4 při 230 V trojfázový 8000 ot/min pro LXM15LD10N4 při 480 V trojfázový 8000 ot/min pro LXM15LU60N4 při 480 V trojfázový 3000 ot/min pro LXM15LD10N4 při 230 V trojfázový 6000 ot/min pro LXM15LD10N4 při 400 V trojfázový 3000 ot/min pro LXM05AD22N4 při 380...480 V trojfázový 3000 ot/min pro LXM05BD22N4 při 380...480 V trojfázový 3000 ot/min pro LXM05CD22N4 při 380...480 V trojfázový 3000 ot/min pro LXM15LD17N4 při 230 V trojfázový 3000 ot/min pro LXM15LD21M3 při 230 V trojfázový 6000 ot/min pro LXM15LD17N4 při 400 V trojfázový 6000 ot/min pro LXM15LU60N4 při 400 V trojfázový 7000 ot/min pro LXM15LD17N4 při 480 V trojfázový 5000 ot/min pro LXM32.D18N4 6 A při 400 V trojfázové 5000 ot/min pro LXM32.D18N4 6 A při 480 V trojfázové
Kompatibilita	LXM05AD17M2 při 200...240 V jednofázové LXM05AD28M2 při 200...240 V jednofázové LXM05BD17M2 při 200...240 V jednofázové LXM05BD28M2 při 200...240 V jednofázové LXM05CD17M2 při 200...240 V jednofázové LXM05CD28M2 při 200...240 V jednofázové LXM15LD21M3 při 230 V jednofázové LXM15LU60N4 při 230 V trojfázové LXM15LD13M3 při 230 V trojfázové LXM15LU60N4 při 400 V trojfázové LXM15LU60N4 při 480 V trojfázové LXM15LD10N4 při 400 V trojfázové LXM05AD17M3X při 200...240 V trojfázové LXM05BD17M3X při 200...240 V trojfázové LXM05CD17M3X při 200...240 V trojfázové LXM15LD10N4 při 230 V trojfázové LXM15LD10N4 při 480 V trojfázové LXM15LD21M3 při 230 V trojfázové LXM15LD17N4 při 230 V trojfázové LXM05AD22N4 při 380...480 V trojfázové LXM05BD22N4 při 380...480 V trojfázové

LXM05CD22N4 při 380...480 V trojfázové
 LXM15LD17N4 při 400 V trojfázové
 LXM15LD17N4 při 480 V trojfázové
 LXM32.D18N4 při 400 V trojfázové
 LXM32.D18N4 při 480 V trojfázové

Provedení hřídele	Hladká
Stupeň krytí IP	IP65 (standardní) IP67 (s příslušenstvím pro zvýšení krytí)
Rozlišení enkodéru	131072 poloh na otáčku x 4096 otáček
Parkovací brzda	Ano
Montážní držák	Mezinárodní standardní příruba
Elektrické připojení	Otočné pravoúhlé konektory

Doplněk

Kompatibilní řada	Lexium 05 Lexium 15 Lexium 32
[Us] jmenovité napájecí napětí	480 V
Počet fází v síti	Trojfázové
Trvalý mezní proud	4,1 A
Trvalý výkon	1,7 W
Maximální proud Irms	17 A pro LXM05AD17M2 17 A pro LXM05AD17M3X 17 A pro LXM05AD22N4 17 A pro LXM05AD28M2 17 A pro LXM05BD17M2 17 A pro LXM05BD17M3X 17 A pro LXM05BD22N4 17 A pro LXM05BD28M2 17 A pro LXM05CD17M2 17 A pro LXM05CD17M3X 17 A pro LXM05CD22N4 17 A pro LXM05CD28M2 15,2 A pro LXM15LD10N4 15,2 A pro LXM15LD13M3 15,2 A pro LXM15LD17N4 15,2 A pro LXM15LD21M3 15,2 A pro LXM15LU60N4 17 A pro LXM32.D18N4
Maximální trvalý proud	17 A
Spínací frekvence	8 kHz
Druhý konec hřídele	Bez druhého konce hřídele
Průměr hřídele	14 mm
Délka hřídele	30 mm
Typ enkodéru	Víceotáčkový SinCos Hiperface
Přidržený moment	3 N.m (parkovací brzda)
Osová výška motoru	70 mm
Délka motoru	3
Konst. točivého momentu	0,78 N.m/A při 120 °C
Zpětná emf konstanta	49 V/krpm při 120 °C
Počet pólů motoru	6
Moment setrvačnosti motoru	0,81 kg.cm ²
Odpor statoru	2,7 Ohm při 20 °C
Indukčnost statoru	13 mH při 20 °C
El. časová konstanta statoru	4,82 ms při 20 °C
Max. radiální síla Fr	400 N při 6000 ot./min 430 N při 5000 ot./min 460 N při 4000 ot./min 510 N při 3000 ot./min 580 N při 2000 ot./min 730 N při 1000 ot./min
Max. axiální síla Fa	0,2 x Fr
Zatažení brzdy	12 W
Typ chlazení	Přirozené proudění

Délka	254 mm
Průměr centrovacího kroužku	60 mm
Hloubka středního kroužku	2,5 mm
Počet montážních otvorů	4
Montážní otvor o průměru	5,5 mm
Průměr kruhu mont. otvorů	82 mm
Hmotnost přístroje	3,8 kg

Životní prostředí

Nabídka udržitelnosti

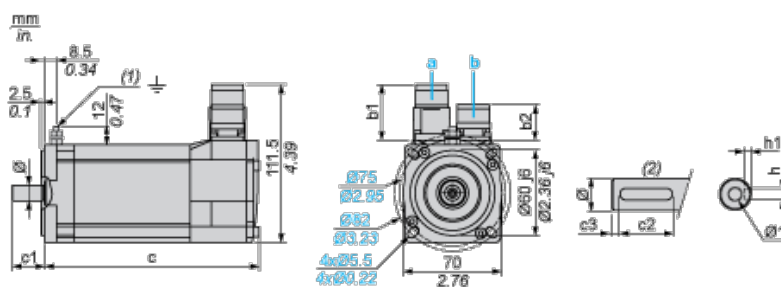
udržitelný stav nabídky	Výrobek Green Premium
RoHS	Vyhovuje - od 0850 - Prohlášení o shodě Schneider Electric
REACH	Odkaz neobsahuje SVHC nad mezní hodnotou
dokument o ekologickém profilu	Dostupný
instrukce o ukončení životnosti výrobku	Standardní recyklací výrobku

Contractual warranty

Záruční lhůta	18 měsíců
---------------	-----------

Servo Motors Dimensions

Example with Straight Connectors



- a: Power supply for servo motor brake
- b: Power supply for servo motor encoder
- (1) M4 screw
- (2) Shaft end, keyed slot (optional)

Dimensions in mm

Straight connectors		Rotatable angled connectors		c (without brake)	c (with brake)	c1	c2	c3	h	h1	Ø	Ø1 for screws
b1	b2	b1	b2									
39.5	25.5	39.5	39.5	220	254	30	20	5	5 N9	$3^{+0.1}_0$	14 k6	M5 x 12.5

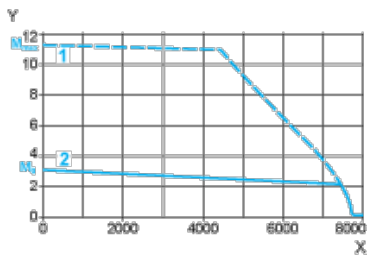
Dimensions in in.

Straight connectors		Rotatable angled connectors		c (without brake)	c (with brake)	c1	c2	c3	h	h1	Ø	Ø1 for screws
b1	b2	b1	b2									
1.55	1.00	1.55	1.55	8.66	10.00	1.18	0.78	0.19	0.20 N9	$0.12^{+0.004}_0$	0.55 k6	M5 x 0.49

400 V 3-Phase Supply Voltage

Torque/Speed Curves

Servo motor with LXM32•D18N4 servo drive

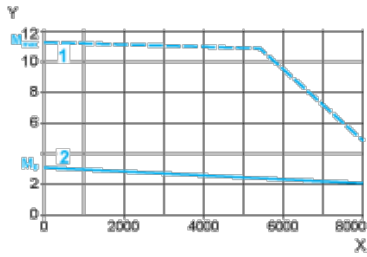


- X Speed in rpm
- Y Torque in Nm
- 1 Peak torque
- 2 Continuous torque

480 V 3-Phase Supply Voltage

Torque/Speed Curves

Servo motor with LXM32•D18N4 servo drive



- X Speed in rpm
- Y Torque in Nm
- 1 Peak torque
- 2 Continuous torque