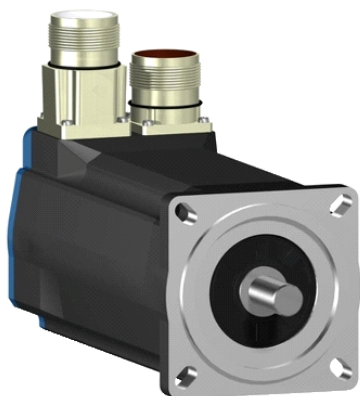


BSH0702T12F2A

AC servomotor BSH - 2.12 N.m - 6000 rpm - hřídel s perem - s brzdou - IP50



Hlavní parametry

Typ produktu nebo součásti	Servomotor
Označení přístroje	BSH
Maximální mechanická rychlost	8000 ot./min
Klidový krouticí moment	2,12 N.m pro LXM05AD17M2 při 200...240 V jednofázové 2,12 N.m pro LXM05BD17M2 při 200...240 V jednofázové 2,12 N.m pro LXM05CD17M2 při 200...240 V jednofázové 2,12 N.m pro LXM05AD17F1 při 110...120 V jednofázové 2,12 N.m pro LXM05AD28M2 při 200...240 V jednofázové 2,12 N.m pro LXM05BD17F1 při 110...120 V jednofázové 2,12 N.m pro LXM05BD28M2 při 200...240 V jednofázové 2,12 N.m pro LXM05CD17F1 při 110...120 V jednofázové 2,12 N.m pro LXM05CD28M2 při 200...240 V jednofázové 2,12 N.m pro LXM15LD17N4 při 230 V trojfázový 2,12 N.m pro LXM15LD21M3 při 230 V trojfázový 2,12 N.m pro LXM05AD42M3X při 200...240 V trojfázový 2,12 N.m pro LXM05BD42M3X při 200...240 V trojfázový 2,12 N.m pro LXM05CD42M3X při 200...240 V trojfázový 2,2 N.m pro LXM32.D30M2 10 A při 115 V jednofázové 2,2 N.m pro LXM32.D18M2 6 A při 230 V jednofázové
Maximální klidový moment	4,14 N.m pro LXM05AD17F1 při 110...120 V jednofázové 4,14 N.m pro LXM05AD17M2 při 200...240 V jednofázové 6,8 N.m pro LXM05AD28M2 při 200...240 V jednofázové 4,14 N.m pro LXM05BD17F1 při 110...120 V jednofázové 4,14 N.m pro LXM05BD17M2 při 200...240 V jednofázové 6,8 N.m pro LXM05BD28M2 při 200...240 V jednofázové 4,14 N.m pro LXM05CD17F1 při 110...120 V jednofázové 4,14 N.m pro LXM05CD17M2 při 200...240 V jednofázové 6,8 N.m pro LXM05CD28M2 při 200...240 V jednofázové 4,47 N.m pro LXM15LD17N4 při 230 V trojfázový 5,45 N.m pro LXM15LD21M3 při 230 V trojfázový 6,8 N.m pro LXM05AD42M3X při 200...240 V trojfázový 6,8 N.m pro LXM05BD42M3X při 200...240 V trojfázový 6,8 N.m pro LXM05CD42M3X při 200...240 V trojfázový 6,1 N.m pro LXM32.D30M2 10 A při 115 V jednofázové 7,2 N.m pro LXM32.D18M2 6 A při 230 V jednofázové
Jm. výstupní výkon	570 W pro LXM05AD17F1 při 110...120 V

Informace uvedené v této dokumentaci obsahují obecné popisy a technické parametry výrobků. Tato dokumentace nenahrazuje vyhodnocení vhodnosti nebo spolehlivosti výrobku v uživatelské aplikaci a nesmí tak být využívána. Uživatel nebo systémový integrátor nese odpovědnost za provedení odpovídajících a úplných analýz rizik, hodnocení a testování produktů s ohledem na konkrétní aplikaci nebo použití. Schneider Electric Industries SAS ani její dceřinné firmy či pobočky nenesou odpovědnost za nesprávné použití zde obsažených informací.

jednofázové
 570 W pro LXM05BD17F1 při 110...120 V
 jednofázové
 570 W pro LXM05CD17F1 při 110...120 V
 jednofázové
 600 W pro LXM05AD17M2 při 200...240 V
 jednofázové
 600 W pro LXM05AD28M2 při 200...240 V
 jednofázové
 600 W pro LXM05BD17M2 při 200...240 V
 jednofázové
 600 W pro LXM05BD28M2 při 200...240 V
 jednofázové
 600 W pro LXM05CD17M2 při 200...240 V
 jednofázové
 600 W pro LXM05CD28M2 při 200...240 V
 jednofázové
 1000 W pro LXM15LD17N4 při 230 V trojfázový
 1000 W pro LXM15LD21M3 při 230 V trojfázový
 600 W pro LXM05AD42M3X při 200...240 V
 trojfázový
 600 W pro LXM05BD42M3X při 200...240 V
 trojfázový
 600 W pro LXM05CD42M3X při 200...240 V
 trojfázový
 550 W pro LXM32.D30M2 10 A při 115 V
 jednofázové
 950 W pro LXM32.D18M2 6 A při 230 V
 jednofázové

Jmenovitý krouticí moment	1,83 N.m pro LXM05AD17F1 při 110...120 V jednofázové 1,83 N.m pro LXM05BD17F1 při 110...120 V jednofázové 1,83 N.m pro LXM05CD17F1 při 110...120 V jednofázové 1,9 N.m pro LXM05AD17M2 při 200...240 V jednofázové 1,9 N.m pro LXM05AD28M2 při 200...240 V jednofázové 1,9 N.m pro LXM05BD17M2 při 200...240 V jednofázové 1,9 N.m pro LXM05BD28M2 při 200...240 V jednofázové 1,9 N.m pro LXM05CD17M2 při 200...240 V jednofázové 1,9 N.m pro LXM05CD28M2 při 200...240 V jednofázové 1,66 N.m pro LXM15LD17N4 při 230 V trojfázový 1,66 N.m pro LXM15LD21M3 při 230 V trojfázový 1,9 N.m pro LXM05AD42M3X při 200...240 V trojfázový 1,9 N.m pro LXM05BD42M3X při 200...240 V trojfázový 1,9 N.m pro LXM05CD42M3X při 200...240 V trojfázový 2,07 N.m pro LXM32.D30M2 10 A při 115 V jednofázové 1,8 N.m pro LXM32.D18M2 6 A při 230 V jednofázové
---------------------------	---

Jmenovité otáčky	3000 ot/min pro LXM05AD17F1 při 110...120 V jednofázové 3000 ot/min pro LXM05AD17M2 při 200...240 V jednofázové 3000 ot/min pro LXM05AD28M2 při 200...240 V jednofázové 3000 ot/min pro LXM05BD17F1 při 110...120 V jednofázové 3000 ot/min pro LXM05BD17M2 při 200...240 V jednofázové 3000 ot/min pro LXM05BD28M2 při 200...240 V jednofázové 3000 ot/min pro LXM05CD17F1 při 110...120 V jednofázové 3000 ot/min pro LXM05CD17M2 při 200...240 V jednofázové 3000 ot/min pro LXM05CD28M2 při 200...240 V jednofázové 3000 ot/min pro LXM05AD42M3X při 200...240 V trojfázový
------------------	--

3000 ot/min pro LXM05BD42M3X při 200...240 V trojfázový
 3000 ot/min pro LXM05CD42M3X při 200...240 V trojfázový
 6000 ot/min pro LXM15LD17N4 při 230 V trojfázový
 6000 ot/min pro LXM15LD21M3 při 230 V trojfázový
 2500 ot/min pro LXM32.D30M2 10 A při 115 V jednofázové
 5000 ot/min pro LXM32.D18M2 6 A při 230 V jednofázové

Kompatibilita	LXM05AD17F1 při 110...120 V jednofázové LXM05AD17M2 při 200...240 V jednofázové LXM05AD28M2 při 200...240 V jednofázové LXM05BD17F1 při 110...120 V jednofázové LXM05BD17M2 při 200...240 V jednofázové LXM05BD28M2 při 200...240 V jednofázové LXM05CD17F1 při 110...120 V jednofázové LXM05CD17M2 při 200...240 V jednofázové LXM05CD28M2 při 200...240 V jednofázové LXM32.D30M2 při 115 V jednofázové LXM32.D18M2 při 230 V jednofázové LXM15LD21M3 při 230 V trojfázové LXM05AD42M3X při 200...240 V trojfázové LXM05BD42M3X při 200...240 V trojfázové LXM05CD42M3X při 200...240 V trojfázové LXM15LD17N4 při 230 V trojfázové
Provedení hřídele	S perem a drážkou
Stupeň krytí IP	IP50 (standardní)
Rozlišení enkodéru	131072 poloh na otáčku x 4096 otáček
Parkovací brzda	Ano
Montážní držák	Mezinárodní standardní příruba
Elektrické připojení	Otočné pravouhlé konektory

Doplněk

Kompatibilní řada	Lexium 05 Lexium 15 Lexium 32
[Us] jmenovité napájecí napětí	480 V
Počet fází v síti	Trojfázové
Trvalý mezní proud	4,9 A
Trvalý výkon	1,51 W
Maximální proud Irms	19,9 A pro LXM05AD17F1 19,9 A pro LXM05AD17M2 19,9 A pro LXM05AD28M2 19,9 A pro LXM05AD42M3X 19,9 A pro LXM05BD17F1 19,9 A pro LXM05BD17M2 19,9 A pro LXM05BD28M2 19,9 A pro LXM05BD42M3X 19,9 A pro LXM05CD17F1 19,9 A pro LXM05CD17M2 19,9 A pro LXM05CD28M2 19,9 A pro LXM05CD42M3X 20,6 A pro LXM15LD17N4 20,6 A pro LXM15LD21M3 15 A pro LXM32.D30M2 18 A pro LXM32.D18M2
Maximální trvalý proud	19,9 A
Spínací frekvence	8 kHz
Druhý konec hřídele	Bez druhého konce hřídele
Průměr hřídele	11 mm
Délka hřídele	23 mm
Šířka klíče	18 mm
Typ enkodéru	Víceotáčkový SinCos Hiperface
Přidržený moment	2 N.m (parkovací brzda)
Osová výška motoru	70 mm
Délka motoru	2
Konst. točivého momentu	0,45 N.m/A při 120 °C

Zpětná emf konstanta	28 V/krpm při 120 °C
Počet pólů motoru	6
Moment setrvačnosti motoru	0,482 kg.cm ²
Odpor statoru	1,5 Ohm při 20 °C
Indukčnost statoru	6,7 mH při 20 °C
El. časová konstanta statoru	4,47 ms při 20 °C
Max. radiální síla Fr	390 N při 6000 ot./min 410 N při 5000 ot./min 450 N při 4000 ot./min 490 N při 3000 ot./min 560 N při 2000 ot./min 710 N při 1000 ot./min
Max. axiální síla Fa	0,2 x Fr
Zatažení brzdy	10 W
Typ chlazení	Přirozené proudění
Délka	212,5 mm
Průměr centrovacího kroužku	60 mm
Hloubka středního kroužku	2,5 mm
Počet montážních otvorů	4
Montážní otvor o průměru	5,5 mm
Průměr kruhu mont. otvorů	82 mm
Hmotnost přístroje	3 kg

Životní prostředí

Nabídka udržitelnosti

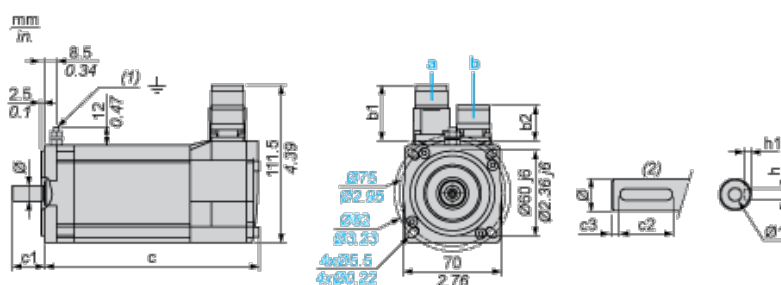
udržitelný stav nabídky	Výrobek Green Premium
RoHS	Vyhovuje - od 0850 - Prohlášení o shodě Schneider Electric
REACH	Odkaz neobsahuje SVHC nad mezní hodnotou
dokument o ekologickém profilu	Dostupný
instrukce o ukončení životnosti výrobku	Standardní recyklaci výrobku

Contractual warranty

Záruční lhůta	18 měsíců
---------------	-----------

Servo Motors Dimensions

Example with Straight Connectors



- a: Power supply for servo motor brake
- b: Power supply for servo motor encoder
- (1) M4 screw
- (2) Shaft end, keyed slot (optional)

Dimensions in mm

Straight connectors		Rotatable angled connectors		c (without brake)	c (with brake)	c1	c2	c3	h	h1	Ø	Ø1 for screws
b1	b2	b1	b2									

39.5	25.5	39.5	39.5	187	213	23	18	2.5	4 N9	$2.5^{+0.1}_0$	11 k6	M4 x 10
------	------	------	------	-----	-----	----	----	-----	------	----------------	-------	---------

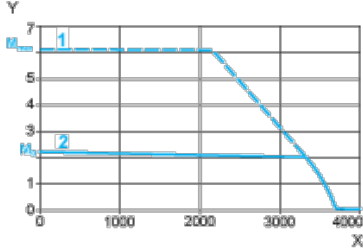
Dimensions in in.

Straight connectors		Rotatable angled connectors		c (without brake)	c (with brake)	c1	c2	c3	h	h1	Ø	Ø1 for screws
b1	b2	b1	b2									
1.55	1.00	1.55	1.55	7.36	8.38	0.90	0.70	0.09	0.16 N9	$0.01^{+0.004}_0$	0.43 k6	M4 x 0.39

115 V Single-Phase Supply Voltage

Torque/Speed Curves

Servo motor with LXM32•D30M2 servo drive

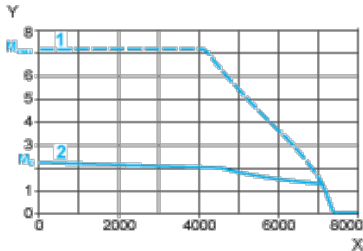


- X Speed in rpm
- Y Torque in Nm
- 1 Peak torque
- 2 Continuous torque

230 V Single-Phase Supply Voltage

Torque/Speed Curves

Servo motor with LXM32•D18M2 servo drive



- X Speed in rpm
- Y Torque in Nm
- 1 Peak torque
- 2 Continuous torque