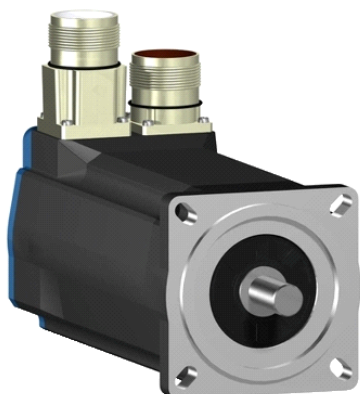


## BSH0702P01F2A

AC servomotor BSH - 2.2 N.m - 3000 rpm - hladká  
hřídel - s brzdou - IP50



### Hlavní parametry

Typ produktu nebo součásti	Servomotor
Označení přístroje	BSH
Maximální mechanická rychlost	8000 ot./min
Klidový krouticí moment	<p>2,12 N.m pro LXM05AD10M2 při 200...240 V jednofázové</p> <p>2,12 N.m pro LXM05BD10M2 při 200...240 V jednofázové</p> <p>2,12 N.m pro LXM05CD10M2 při 200...240 V jednofázové</p> <p>2,2 N.m pro LXM15LD13M3 při 230 V jednofázové</p> <p>2,12 N.m pro LXM05AD17M2 při 200...240 V jednofázové</p> <p>2,12 N.m pro LXM05BD17M2 při 200...240 V jednofázové</p> <p>2,12 N.m pro LXM05CD17M2 při 200...240 V jednofázové</p> <p>2,12 N.m pro LXM05AD10M3X při 200...240 V trojfázový</p> <p>2,12 N.m pro LXM05BD10M3X při 200...240 V trojfázový</p> <p>2,12 N.m pro LXM05CD10M3X při 200...240 V trojfázový</p> <p>2,2 N.m pro LXM15LD10N4 při 480 V trojfázový</p> <p>2,12 N.m pro LXM05AD17M3X při 200...240 V trojfázový</p> <p>2,12 N.m pro LXM05AD14N4 při 380...480 V trojfázový</p> <p>2,12 N.m pro LXM05BD17M3X při 200...240 V trojfázový</p> <p>2,12 N.m pro LXM05BD14N4 při 380...480 V trojfázový</p> <p>2,12 N.m pro LXM05CD17M3X při 200...240 V trojfázový</p> <p>2,12 N.m pro LXM05CD14N4 při 380...480 V trojfázový</p> <p>2,2 N.m pro LXM15LD10N4 při 230 V trojfázový</p> <p>2,2 N.m pro LXM15LD10N4 při 400 V trojfázový</p> <p>2,2 N.m pro LXM32.D12N4 3 A při 400 V trojfázový</p> <p>2,2 N.m pro LXM32.D12N4 3 A při 480 V trojfázový</p>
Maximální klidový moment	<p>5,63 N.m pro LXM15LD13M3 při 230 V jednofázové</p> <p>4,57 N.m pro LXM05AD10M2 při 200...240 V jednofázové</p> <p>5,63 N.m pro LXM05AD17M2 při 200...240 V jednofázové</p> <p>4,57 N.m pro LXM05BD10M2 při 200...240 V jednofázové</p> <p>5,63 N.m pro LXM05BD17M2 při 200...240 V jednofázové</p> <p>4,57 N.m pro LXM05CD10M2 při 200...240 V jednofázové</p> <p>5,63 N.m pro LXM05CD17M2 při 200...240 V jednofázové</p> <p>4,85 N.m pro LXM15LD10N4 při 230 V trojfázový</p> <p>4,85 N.m pro LXM15LD10N4 při 400 V trojfázový</p> <p>4,85 N.m pro LXM15LD10N4 při 480 V trojfázový</p> <p>4,57 N.m pro LXM05AD10M3X při 200...240 V trojfázový</p> <p>5,63 N.m pro LXM05AD17M3X při 200...240 V trojfázový</p> <p>5,63 N.m pro LXM05AD14N4 při 380...480 V trojfázový</p> <p>4,57 N.m pro LXM05BD10M3X při 200...240 V trojfázový</p>

Informace uvedené v této dokumentaci obsahují obecné popisy a technické parametry výrobků. Tato dokumentace nenahrazuje vyhodnocení vhodnosti nebo spolehlivosti výrobku v uživatelské aplikaci a nesmí tak být využívána. Uživatel nebo systémový integrátor nese odpovědnost za provedení odpovídajících a úplných analýz, hodnocení a testování produktů s ohledem na konkrétní aplikaci nebo použití. Schneider Electric Industries SAS ani její dceřinné firmy či pobočky nenesou odpovědnost za nesprávné použití zde obsažených informací.

	5,63 N.m pro LXM05BD17M3X při 200...240 V trojfázový
	5,63 N.m pro LXM05BD14N4 při 380...480 V trojfázový
	4,57 N.m pro LXM05CD10M3X při 200...240 V trojfázový
	5,63 N.m pro LXM05CD17M3X při 200...240 V trojfázový
	5,63 N.m pro LXM05CD14N4 při 380...480 V trojfázový
	7,6 N.m pro LXM32.D12N4 3 A při 400 V trojfázový
	7,6 N.m pro LXM32.D12N4 3 A při 480 V trojfázový
Jm. výstupní výkon	597 W pro LXM15LD13M3 při 230 V jednofázové 600 W pro LXM05AD10M2 při 200...240 V jednofázové 600 W pro LXM05AD17M2 při 200...240 V jednofázové 600 W pro LXM05BD10M2 při 200...240 V jednofázové 600 W pro LXM05BD17M2 při 200...240 V jednofázové 600 W pro LXM05CD10M2 při 200...240 V jednofázové 600 W pro LXM05CD17M2 při 200...240 V jednofázové 1000 W pro LXM15LD10N4 při 400 V trojfázový 1300 W pro LXM15LD10N4 při 480 V trojfázový 597 W pro LXM15LD10N4 při 230 V trojfázový 600 W pro LXM05AD10M3X při 200...240 V trojfázový 600 W pro LXM05AD14N4 při 380...480 V trojfázový 600 W pro LXM05AD17M3X při 200...240 V trojfázový 600 W pro LXM05BD10M3X při 200...240 V trojfázový 600 W pro LXM05BD14N4 při 380...480 V trojfázový 600 W pro LXM05BD17M3X při 200...240 V trojfázový 600 W pro LXM05CD10M3X při 200...240 V trojfázový 600 W pro LXM05CD14N4 při 380...480 V trojfázový 600 W pro LXM05CD17M3X při 200...240 V trojfázový 850 W pro LXM32.D12N4 3 A při 400 V trojfázový 850 W pro LXM32.D12N4 3 A při 480 V trojfázový
Jmenovitý kroutící moment	1,9 N.m pro LXM05AD10M2 při 200...240 V jednofázové 1,9 N.m pro LXM05AD17M2 při 200...240 V jednofázové 1,9 N.m pro LXM05BD10M2 při 200...240 V jednofázové 1,9 N.m pro LXM05BD17M2 při 200...240 V jednofázové 1,9 N.m pro LXM05CD10M2 při 200...240 V jednofázové 1,9 N.m pro LXM05CD17M2 při 200...240 V jednofázové 1,9 N.m pro LXM15LD13M3 při 230 V jednofázové 1,55 N.m pro LXM15LD10N4 při 480 V trojfázový 1,65 N.m pro LXM15LD10N4 při 400 V trojfázový 1,9 N.m pro LXM05AD10M3X při 200...240 V trojfázový 1,9 N.m pro LXM05AD14N4 při 380...480 V trojfázový 1,9 N.m pro LXM05AD17M3X při 200...240 V trojfázový 1,9 N.m pro LXM05BD10M3X při 200...240 V trojfázový 1,9 N.m pro LXM05BD14N4 při 380...480 V trojfázový 1,9 N.m pro LXM05BD17M3X při 200...240 V trojfázový 1,9 N.m pro LXM05CD10M3X při 200...240 V trojfázový 1,9 N.m pro LXM05CD14N4 při 380...480 V trojfázový 1,9 N.m pro LXM05CD17M3X při 200...240 V

	trojfázový 1,9 N.m pro LXM15LD10N4 při 230 V trojfázový 1,64 N.m pro LXM32.D12N4 3 A při 400 V trojfázový 1,64 N.m pro LXM32.D12N4 3 A při 480 V trojfázový
Jmenovité otáčky	3000 ot/min pro LXM05AD10M2 při 200...240 V jednofázové 3000 ot/min pro LXM05AD17M2 při 200...240 V jednofázové 3000 ot/min pro LXM05BD10M2 při 200...240 V jednofázové 3000 ot/min pro LXM05BD17M2 při 200...240 V jednofázové 3000 ot/min pro LXM05CD10M2 při 200...240 V jednofázové 3000 ot/min pro LXM05CD17M2 při 200...240 V jednofázové 3000 ot/min pro LXM15LD13M3 při 230 V jednofázové 3000 ot/min pro LXM05AD10M3X při 200...240 V trojfázový 3000 ot/min pro LXM05AD14N4 při 380...480 V trojfázový 3000 ot/min pro LXM05BD10M3X při 200...240 V trojfázový 3000 ot/min pro LXM05BD14N4 při 380...480 V trojfázový 3000 ot/min pro LXM05CD10M3X při 200...240 V trojfázový 3000 ot/min pro LXM05CD14N4 při 380...480 V trojfázový 3000 ot/min pro LXM05AD17M3X při 200...240 V trojfázový 3000 ot/min pro LXM05BD17M3X při 200...240 V trojfázový 3000 ot/min pro LXM05CD17M3X při 200...240 V trojfázový 8000 ot/min pro LXM15LD10N4 při 480 V trojfázový 3000 ot/min pro LXM15LD10N4 při 230 V trojfázový 6000 ot/min pro LXM15LD10N4 při 400 V trojfázový 5000 ot/min pro LXM32.D12N4 3 A při 400 V trojfázové 5000 ot/min pro LXM32.D12N4 3 A při 480 V trojfázové
Kompatibilita	LXM05AD10M2 při 200...240 V jednofázové LXM05AD17M2 při 200...240 V jednofázové LXM05BD10M2 při 200...240 V jednofázové LXM05BD17M2 při 200...240 V jednofázové LXM05CD10M2 při 200...240 V jednofázové LXM05CD17M2 při 200...240 V jednofázové LXM15LD13M3 při 230 V jednofázové LXM05AD10M3X při 200...240 V trojfázové LXM05BD10M3X při 200...240 V trojfázové LXM05CD10M3X při 200...240 V trojfázové LXM05AD14N4 při 380...480 V trojfázové LXM05BD14N4 při 380...480 V trojfázové LXM05CD14N4 při 380...480 V trojfázové LXM15LD10N4 při 400 V trojfázové LXM05AD17M3X při 200...240 V trojfázové LXM05BD17M3X při 200...240 V trojfázové LXM05CD17M3X při 200...240 V trojfázové LXM32.D12N4 při 400 V trojfázové LXM32.D12N4 při 480 V trojfázové LXM15LD10N4 při 230 V trojfázové LXM15LD10N4 při 480 V trojfázové
Provedení hřídele	Hladká
Stupeň krytí IP	IP50 (standardní)
Rozlišení enkodéru	131072 poloh na otáčku
Parkovací brzda	Ano
Montážní držák	Mezinárodní standardní příruba
Elektrické připojení	Otočné pravoúhlé konektory

## Doplněk

Kompatibilní řada

Lexium 05

[Us] jmenovité napájecí napětí	480 V
Počet fází v síti	Trojfázové
Trvalý mezní proud	2,9 A
Trvalý výkon	1,51 W
Maximální proud Irms	11,8 A pro LXM05AD10M2 11,8 A pro LXM05AD10M3X 11,8 A pro LXM05AD14N4 11,8 A pro LXM05AD17M2 11,8 A pro LXM05AD17M3X 11,8 A pro LXM05BD10M2 11,8 A pro LXM05BD10M3X 11,8 A pro LXM05BD14N4 11,8 A pro LXM05BD17M2 11,8 A pro LXM05BD17M3X 11,8 A pro LXM05CD10M2 11,8 A pro LXM05CD10M3X 11,8 A pro LXM05CD14N4 11,8 A pro LXM05CD17M2 11,8 A pro LXM05CD17M3X 11,8 A pro LXM15LD10N4 11,8 A pro LXM15LD13M3 11,8 A pro LXM32.D12N4
Maximální trvalý proud	11,8 A
Spínací frekvence	8 kHz
Druhý konec hřídele	Bez druhého konce hřídele
Průměr hřídele	11 mm
Délka hřídele	23 mm
Typ enkodéru	Jednootáčkový SinCos Hiperface
Přidrzný moment	2 N.m (parkovací brzda)
Osová výška motoru	70 mm
Délka motoru	2
Konst. točivého momentu	0,77 N.m/A při 120 °C
Zpětná emf konstanta	48 V/krpm při 120 °C
Počet pólů motoru	6
Moment setrvačnosti motoru	0,482 kg.cm <sup>2</sup>
Odpor statoru	4,2 Ohm při 20 °C
Indukčnost statoru	19 mH při 20 °C
El. časová konstanta statoru	4,52 ms při 20 °C
Max. radiální síla Fr	390 N při 6000 ot./min 410 N při 5000 ot./min 450 N při 4000 ot./min 490 N při 3000 ot./min 560 N při 2000 ot./min 710 N při 1000 ot./min
Max. axiální síla Fa	0,2 x Fr
Zatažení brzdy	10 W
Typ chlazení	Přirozené proudění
Délka	212,5 mm
Průměr centrovacího kroužku	60 mm
Hloubka středního kroužku	2,5 mm
Počet montážních otvorů	4
Montážní otvor o průměru	5,5 mm
Průměr kruhu mont. otvorů	82 mm
Hmotnost přístroje	3 kg

## Životní prostředí

## Nabídka udržitelnosti

udržitelný stav nabídky

Výrobek Green Premium

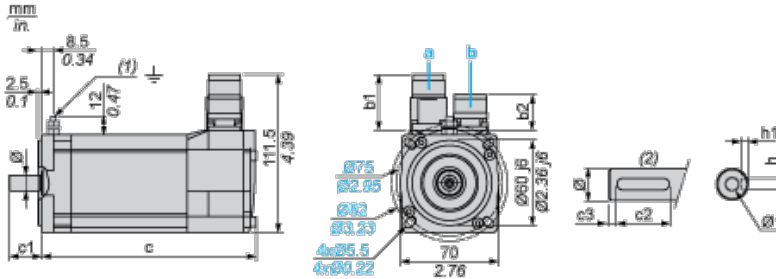
RoHS	Vyhovuje - od 0850 - Prohlášení o shodě Schneider Electric
REACH	Odkaz neobsahuje SVHC nad mezní hodnotou
dokument o ekologickém profilu	Dostupný
instrukce o ukončení životnosti výrobku	Standardní recyklací výrobku

## Contractual warranty

Záruční lhůta	18 měsíců
---------------	-----------

## Servo Motors Dimensions

### Example with Straight Connectors



- a: Power supply for servo motor brake
- b: Power supply for servo motor encoder
- (1) M4 screw
- (2) Shaft end, keyed slot (optional)

Dimensions in mm

Straight connectors		Rotatable angled connectors		c (without brake)	c (with brake)	c1	c2	c3	h	h1	Ø	Ø1 for screws
b1	b2	b1	b2									
39.5	25.5	39.5	39.5	187	213	23	18	2.5	4 N9	2.5 <sup>+0.1</sup> <sub>0</sub>	11 k6	M4 x 10

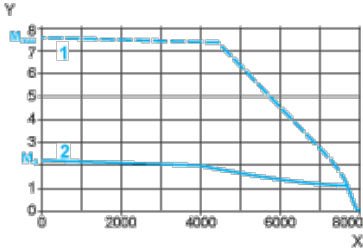
Dimensions in in.

Straight connectors		Rotatable angled connectors		c (without brake)	c (with brake)	c1	c2	c3	h	h1	Ø	Ø1 for screws
b1	b2	b1	b2									
1.55	1.00	1.55	1.55	7.36	8.38	0.90	0.70	0.09	0.16 N9	0.01 <sup>+0.004</sup> <sub>0</sub>	0.43 k6	M4 x 0.39

## 400 V 3-Phase Supply Voltage

### Torque/Speed Curves

Servo motor with LXM32•D12N4 servo drive

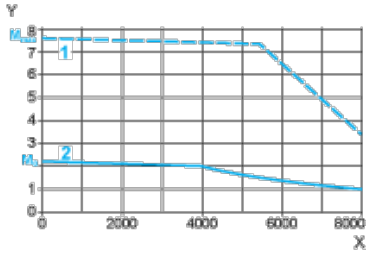


- X Speed in rpm
- Y Torque in Nm
- 1 Peak torque
- 2 Continuous torque

## 480 V 3-Phase Supply Voltage

## Torque/Speed Curves

Servo motor with LXM32•D12N4 servo drive



- X Speed in rpm
- Y Torque in Nm
- 1 Peak torque
- 2 Continuous torque