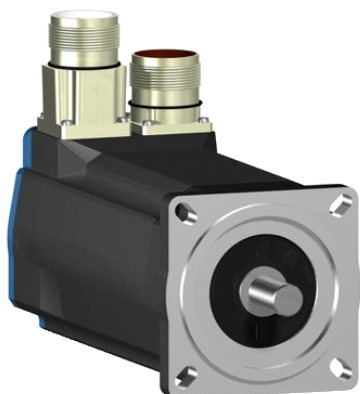


BSH0701T31A2A

AC servomotor BSH - 0.7 N.m - 8000 rpm - hřídel s perem - bez brzdy - IP65



Hlavní parametry

Typ produktu nebo součásti	Servomotor
Označení přístroje	BSH
Maximální mechanická rychlost	8000 ot./min
Klidový krouticí moment	<p>1,4 N.m pro LXM15LD13M3 při 230 V jednofázové</p> <p>1,4 N.m pro LXM05AD10F1 při 110...120 V jednofázové</p> <p>1,4 N.m pro LXM05AD17M2 při 200...240 V jednofázové</p> <p>1,4 N.m pro LXM05BD10F1 při 110...120 V jednofázové</p> <p>1,4 N.m pro LXM05BD17M2 při 200...240 V jednofázové</p> <p>1,4 N.m pro LXM05CD10F1 při 110...120 V jednofázové</p> <p>1,4 N.m pro LXM05CD17M2 při 200...240 V jednofázové</p> <p>1,4 N.m pro LXM05AD10M3X při 200...240 V trojfázový</p> <p>1,4 N.m pro LXM05BD10M3X při 200...240 V trojfázový</p> <p>1,4 N.m pro LXM05CD10M3X při 200...240 V trojfázový</p> <p>0,7 N.m pro LXM15LU60N4 při 400 V trojfázový</p> <p>0,7 N.m pro LXM15LU60N4 při 480 V trojfázový</p> <p>0,91 N.m pro LXM15LU60N4 při 230 V trojfázový</p> <p>1,4 N.m pro LXM15LD10N4 při 230 V trojfázový</p> <p>1,4 N.m pro LXM15LD10N4 při 400 V trojfázový</p> <p>1,4 N.m pro LXM15LD10N4 při 480 V trojfázový</p> <p>1,4 N.m pro LXM15LD13M3 při 230 V trojfázový</p> <p>1,4 N.m pro LXM05AD17M3X při 200...240 V trojfázový</p> <p>1,4 N.m pro LXM05BD17M3X při 200...240 V trojfázový</p> <p>1,4 N.m pro LXM05CD17M3X při 200...240 V trojfázový</p> <p>1,4 N.m pro LXM32.D18M2 6 A při 115 V jednofázové</p> <p>1,3 N.m pro LXM32.U90M2 3 A při 230 V jednofázové</p>
Maximální klidový moment	<p>3,19 N.m pro LXM15LD13M3 při 230 V jednofázové</p> <p>2,42 N.m pro LXM05AD10F1 při 110...120 V jednofázové</p> <p>3,19 N.m pro LXM05AD17M2 při 200...240 V jednofázové</p> <p>2,42 N.m pro LXM05BD10F1 při 110...120 V jednofázové</p> <p>3,19 N.m pro LXM05BD17M2 při 200...240 V jednofázové</p> <p>2,42 N.m pro LXM05CD10F1 při 110...120 V jednofázové</p> <p>3,19 N.m pro LXM05CD17M2 při 200...240 V jednofázové</p> <p>1,9 N.m pro LXM15LU60N4 při 400 V trojfázový</p> <p>1,9 N.m pro LXM15LU60N4 při 480 V trojfázový</p> <p>1,9 N.m pro LXM15LU60N4 při 230 V trojfázový</p> <p>2,91 N.m pro LXM15LD10N4 při 230 V trojfázový</p> <p>2,91 N.m pro LXM15LD10N4 při 400 V trojfázový</p> <p>2,91 N.m pro LXM15LD10N4 při 480 V trojfázový</p> <p>3,19 N.m pro LXM15LD13M3 při 230 V trojfázový</p> <p>3,19 N.m pro LXM15LD21M3 při 230 V trojfázový</p> <p>2,42 N.m pro LXM05AD10M3X při 200...240 V trojfázový</p>

Informace uvedené v této dokumentaci obsahují obecné popisy a technické parametry výrobků. Tato dokumentace nenahrazuje vhodnosti nebo spolehlivosti výrobku v uživatelské aplikaci a nesmí tak být využívána. Uživatel nebo systémový integrátor nese odpovědnost za provedení odpovídajících a úplných analýz, hodnocení a testování produktů s ohledem na konkrétní aplikaci nebo použití. Schneider Electric Industries SAS ani její dceřinné firmy či pobočky nenesou odpovědnost za nesprávné použití zde obsažených informací.

	3,19 N.m pro LXM05AD17M3X při 200...240 V trojfázový 2,42 N.m pro LXM05BD10M3X při 200...240 V trojfázový 3,19 N.m pro LXM05BD17M3X při 200...240 V trojfázový 2,42 N.m pro LXM05CD10M3X při 200...240 V trojfázový 3,19 N.m pro LXM05CD17M3X při 200...240 V trojfázový 3,5 N.m pro LXM32.D18M2 6 A při 115 V jednofázové 3,5 N.m pro LXM32.U90M2 3 A při 230 V jednofázové
Jm. výstupní výkon	380 W pro LXM05AD10F1 při 110...120 V jednofázové 380 W pro LXM05BD10F1 při 110...120 V jednofázové 380 W pro LXM05CD10F1 při 110...120 V jednofázové 400 W pro LXM05AD17M2 při 200...240 V jednofázové 400 W pro LXM05BD17M2 při 200...240 V jednofázové 400 W pro LXM05CD17M2 při 200...240 V jednofázové 654 W pro LXM15LD13M3 při 230 V jednofázové 400 W pro LXM05AD10M3X při 200...240 V trojfázový 400 W pro LXM05BD10M3X při 200...240 V trojfázový 400 W pro LXM05CD10M3X při 200...240 V trojfázový 1000 W pro LXM15LD10N4 při 400 V trojfázový 1000 W pro LXM15LD10N4 při 480 V trojfázový 400 W pro LXM05AD17M3X při 200...240 V trojfázový 400 W pro LXM05BD17M3X při 200...240 V trojfázový 400 W pro LXM05CD17M3X při 200...240 V trojfázový 440 W pro LXM15LU60N4 při 230 V trojfázový 564 W pro LXM15LD10N4 při 230 V trojfázový 586 W pro LXM15LU60N4 při 400 V trojfázový 586 W pro LXM15LU60N4 při 480 V trojfázový 654 W pro LXM15LD13M3 při 230 V trojfázový 654 W pro LXM15LD21M3 při 230 V trojfázový 350 W pro LXM32.D18M2 6 A při 115 V jednofázové 500 W pro LXM32.U90M2 3 A při 230 V jednofázové
Jmenovitý krouticí moment	1,25 N.m pro LXM15LD13M3 při 230 V jednofázové 0,7 N.m pro LXM15LU60N4 při 230 V trojfázový 1,23 N.m pro LXM15LD10N4 při 400 V trojfázový 1,23 N.m pro LXM15LD10N4 při 480 V trojfázový 1,25 N.m pro LXM15LD10N4 při 230 V trojfázový 1,25 N.m pro LXM15LD13M3 při 230 V trojfázový 1,25 N.m pro LXM15LD21M3 při 230 V trojfázový 0,7 N.m pro LXM15LU60N4 při 400 V trojfázový 0,7 N.m pro LXM15LU60N4 při 480 V trojfázový 1,36 N.m pro LXM32.D18M2 6 A při 115 V jednofázové 0,94 N.m pro LXM32.U90M2 3 A při 230 V jednofázové
Jmenovité otáčky	3000 ot/min pro LXM05AD10F1 při 110...120 V jednofázové 3000 ot/min pro LXM05AD17M2 při 200...240 V jednofázové 3000 ot/min pro LXM05BD10F1 při 110...120 V jednofázové 3000 ot/min pro LXM05BD17M2 při 200...240 V jednofázové 3000 ot/min pro LXM05CD10F1 při 110...120 V jednofázové 3000 ot/min pro LXM05CD17M2 při 200...240 V jednofázové 5000 ot/min pro LXM15LD13M3 při 230 V jednofázové

3000 ot/min pro LXM05AD10M3X při 200...240 V trojfázový
 3000 ot/min pro LXM05BD10M3X při 200...240 V trojfázový
 3000 ot/min pro LXM05CD10M3X při 200...240 V trojfázový
 8000 ot/min pro LXM15LD10N4 při 400 V trojfázový
 3000 ot/min pro LXM05AD17M3X při 200...240 V trojfázový
 3000 ot/min pro LXM05BD17M3X při 200...240 V trojfázový
 3000 ot/min pro LXM05CD17M3X při 200...240 V trojfázový
 5000 ot/min pro LXM15LD10N4 při 230 V trojfázový
 5000 ot/min pro LXM15LD13M3 při 230 V trojfázový
 5000 ot/min pro LXM15LD21M3 při 230 V trojfázový
 6000 ot/min pro LXM15LU60N4 při 230 V trojfázový
 8000 ot/min pro LXM15LD10N4 při 480 V trojfázový
 8000 ot/min pro LXM15LU60N4 při 400 V trojfázový
 8000 ot/min pro LXM15LU60N4 při 480 V trojfázový
 2500 ot/min pro LXM32.D18M2 6 A při 115 V jednofázové
 5000 ot/min pro LXM32.U90M2 3 A při 230 V jednofázové

Kompatibilita	LXM05AD10F1 při 110...120 V jednofázové LXM05AD17M2 při 200...240 V jednofázové LXM05BD10F1 při 110...120 V jednofázové LXM05BD17M2 při 200...240 V jednofázové LXM05CD10F1 při 110...120 V jednofázové LXM05CD17M2 při 200...240 V jednofázové LXM15LD13M3 při 230 V jednofázové LXM32.U90M2 při 230 V jednofázové LXM32.D18M2 při 115 V jednofázové LXM15LU60N4 při 230 V trojfázové LXM05AD10M3X při 200...240 V trojfázové LXM05BD10M3X při 200...240 V trojfázové LXM05CD10M3X při 200...240 V trojfázové LXM15LD13M3 při 230 V trojfázové LXM15LU60N4 při 400 V trojfázové LXM15LU60N4 při 480 V trojfázové LXM15LD10N4 při 400 V trojfázové LXM05AD17M3X při 200...240 V trojfázové LXM05BD17M3X při 200...240 V trojfázové LXM05CD17M3X při 200...240 V trojfázové LXM15LD10N4 při 230 V trojfázové LXM15LD10N4 při 480 V trojfázové LXM15LD21M3 při 230 V trojfázové
Provedení hřídele	S perem a drážkou
Stupeň krytí IP	IP65 (standardní) IP67 (s příslušenstvím pro zvýšení krytí)
Rozlišení enkodéru	131072 poloh na otáčku
Parkovací brzda	Ne
Montážní držák	Mezinárodní standardní příruba
Elektrické připojení	Otočné pravouhlé konektory

Doplňěk

Kompatibilní řada	Lexium 05 Lexium 15 Lexium 32
[Us] jmenovité napájecí napětí	480 V
Počet fází v síti	Trojfázové
Trvalý mezní proud	3,2 A
Trvalý výkon	1,06 W
Maximální proud Irms	9,9 A pro LXM15LD10N4 9,9 A pro LXM15LD13M3 9,9 A pro LXM15LD21M3 9,9 A pro LXM15LU60N4 10 A pro LXM32.D18M2 9 A pro LXM32.U90M2
Maximální trvalý proud	10,1 A
Spínací frekvence	8 kHz

Druhý konec hřídele	Bez druhého konce hřídele
Průměr hřídele	11 mm
Délka hřídele	23 mm
Šířka klíče	18 mm
Typ enkodéru	Jednootáčkový SinCos Hiperface
Osová výška motoru	70 mm
Délka motoru	1
Konst. točivého momentu	0,44 N.m/A při 120 °C
Zpětná emf konstanta	26 V/krpm při 120 °C
Počet pólů motoru	6
Moment setrvačnosti motoru	0,25 kg.cm ²
Odpor statoru	3,3 Ohm při 20 °C
Indukčnost statoru	12,3 mH při 20 °C
El. časová konstanta statoru	3,73 ms při 20 °C
Max. radiální síla Fr	360 N při 6000 ot./min 380 N při 5000 ot./min 410 N při 4000 ot./min 460 N při 3000 ot./min 520 N při 2000 ot./min 660 N při 1000 ot./min
Max. axiální síla Fa	0,2 x Fr
Typ chlazení	Přirozené proudění
Délka	154 mm
Průměr centrovacího kroužku	60 mm
Hloubka středního kroužku	2,5 mm
Počet montážních otvorů	4
Montážní otvor o průměru	5,5 mm
Průměr kruhu mont. otvorů	82 mm
Hmotnost přístroje	2,2 kg

Životní prostředí

Nabídka udržitelnosti

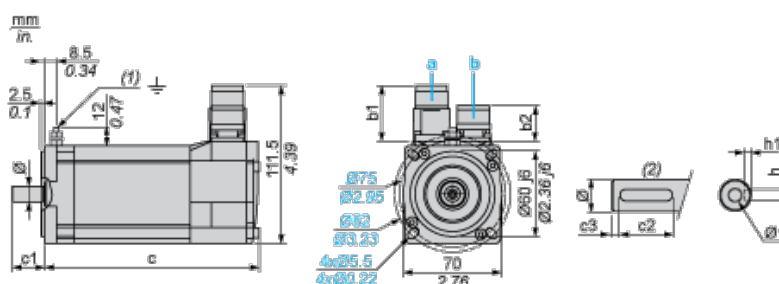
udržitelný stav nabídky	Výrobek Green Premium
RoHS	Vyhovuje - od 0850 - Prohlášení o shodě Schneider Electric
REACH	Odkaz neobsahuje SVHC nad mezní hodnotou
dokument o ekologickém profilu	Dostupný
instrukce o ukončení životnosti výrobku	Standardní recyklací výrobku

Contractual warranty

Záruční lhůta	18 měsíců
---------------	-----------

Servo Motors Dimensions

Example with Straight Connectors



- a: Power supply for servo motor brake
- b: Power supply for servo motor encoder
- (1) M4 screw

(2) Shaft end, keyed slot (optional)

Dimensions in mm

Straight connectors		Rotatable angled connectors		c (without brake)	c (with brake)	c1	c2	c3	h	h1	Ø	Ø1 for screws
b1	b2	b1	b2									
39.5	25.5	39.5	39.5	154	180	23	18	2.5	4 N9	$2.5^{+0.1}_0$	11 k6	M4 x 10

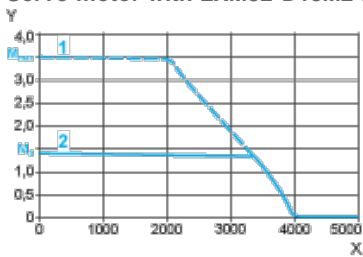
Dimensions in in.

Straight connectors		Rotatable angled connectors		c (without brake)	c (with brake)	c1	c2	c3	h	h1	Ø	Ø1 for screws
b1	b2	b1	b2									
1.55	1.00	1.55	1.55	6.06	7.08	0.90	0.70	0.09	0.16 N9	$0.01^{+0.004}_0$	0.43 k6	M4 x 0.39

115 V Single-Phase Supply Voltage

Torque/Speed Curves

Servo motor with LXM32•D18M2 servo drive



X Speed in rpm

Y Torque in Nm

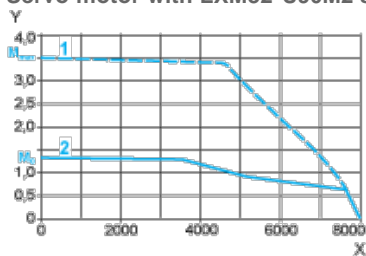
1 Peak torque

2 Continuous torque

230 V Single-Phase Supply Voltage

Torque/Speed Curves

Servo motor with LXM32•U90M2 servo drive



X Speed in rpm

Y Torque in Nm

1 Peak torque

2 Continuous torque