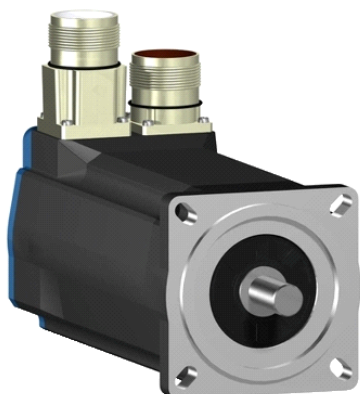


## BSH0701T11F2A

AC servomotor BSH - 0.7 N.m - 8000 rpm - hřídel s perem - s brzdou - IP50



### Hlavní parametry

Typ produktu nebo součásti	Servomotor
Označení přístroje	BSH
Maximální mechanická rychlost	8000 ot./min
Klidový krouticí moment	<p>1,4 N.m pro LXM15LD13M3 při 230 V jednofázové</p> <p>1,4 N.m pro LXM05AD10F1 při 110...120 V jednofázové</p> <p>1,4 N.m pro LXM05AD17M2 při 200...240 V jednofázové</p> <p>1,4 N.m pro LXM05BD10F1 při 110...120 V jednofázové</p> <p>1,4 N.m pro LXM05BD17M2 při 200...240 V jednofázové</p> <p>1,4 N.m pro LXM05CD10F1 při 110...120 V jednofázové</p> <p>1,4 N.m pro LXM05CD17M2 při 200...240 V jednofázové</p> <p>1,4 N.m pro LXM05AD10M3X při 200...240 V trojfázový</p> <p>1,4 N.m pro LXM05BD10M3X při 200...240 V trojfázový</p> <p>1,4 N.m pro LXM05CD10M3X při 200...240 V trojfázový</p> <p>0,7 N.m pro LXM15LU60N4 při 400 V trojfázový</p> <p>0,7 N.m pro LXM15LU60N4 při 480 V trojfázový</p> <p>0,91 N.m pro LXM15LU60N4 při 230 V trojfázový</p> <p>1,4 N.m pro LXM15LD10N4 při 230 V trojfázový</p> <p>1,4 N.m pro LXM15LD10N4 při 400 V trojfázový</p> <p>1,4 N.m pro LXM15LD10N4 při 480 V trojfázový</p> <p>1,4 N.m pro LXM15LD13M3 při 230 V trojfázový</p> <p>1,4 N.m pro LXM05AD17M3X při 200...240 V trojfázový</p> <p>1,4 N.m pro LXM05BD17M3X při 200...240 V trojfázový</p> <p>1,4 N.m pro LXM05CD17M3X při 200...240 V trojfázový</p> <p>1,4 N.m pro LXM32.D18M2 6 A při 115 V jednofázové</p> <p>1,3 N.m pro LXM32.U90M2 3 A při 230 V jednofázové</p>
Maximální klidový moment	<p>3,19 N.m pro LXM15LD13M3 při 230 V jednofázové</p> <p>2,42 N.m pro LXM05AD10F1 při 110...120 V jednofázové</p> <p>3,19 N.m pro LXM05AD17M2 při 200...240 V jednofázové</p> <p>2,42 N.m pro LXM05BD10F1 při 110...120 V jednofázové</p> <p>3,19 N.m pro LXM05BD17M2 při 200...240 V jednofázové</p> <p>2,42 N.m pro LXM05CD10F1 při 110...120 V jednofázové</p> <p>3,19 N.m pro LXM05CD17M2 při 200...240 V jednofázové</p> <p>1,9 N.m pro LXM15LU60N4 při 400 V trojfázový</p> <p>1,9 N.m pro LXM15LU60N4 při 480 V trojfázový</p> <p>1,9 N.m pro LXM15LU60N4 při 230 V trojfázový</p> <p>2,91 N.m pro LXM15LD10N4 při 230 V trojfázový</p> <p>2,91 N.m pro LXM15LD10N4 při 400 V trojfázový</p> <p>2,91 N.m pro LXM15LD10N4 při 480 V trojfázový</p> <p>3,19 N.m pro LXM15LD13M3 při 230 V trojfázový</p> <p>3,19 N.m pro LXM15LD21M3 při 230 V trojfázový</p> <p>2,42 N.m pro LXM05AD10M3X při 200...240 V trojfázový</p>

Informace uvedené v této dokumentaci obsahují obecné popisy a technické parametry výrobků. Tato dokumentace nenahrazuje vhodnosti nebo spolehlivosti výrobku v uživatelské aplikaci a nesmí tak být využívána. Uživatel nebo systémový integrátor nese odpovědnost za provedení odpovídajících a úplných analýz rizik, hodnocení a testování produktů s ohledem na konkrétní aplikaci nebo použití. Schneider Electric Industries SAS ani její dceřinné firmy či pobočky nenesou odpovědnost za nesprávné použití zde obsažených informací.

	3,19 N.m pro LXM05AD17M3X při 200...240 V trojfázový 2,42 N.m pro LXM05BD10M3X při 200...240 V trojfázový 3,19 N.m pro LXM05BD17M3X při 200...240 V trojfázový 2,42 N.m pro LXM05CD10M3X při 200...240 V trojfázový 3,19 N.m pro LXM05CD17M3X při 200...240 V trojfázový 3,5 N.m pro LXM32.D18M2 6 A při 115 V jednofázové 3,5 N.m pro LXM32.U90M2 3 A při 230 V jednofázové
Jm. výstupní výkon	380 W pro LXM05AD10F1 při 110...120 V jednofázové 380 W pro LXM05BD10F1 při 110...120 V jednofázové 380 W pro LXM05CD10F1 při 110...120 V jednofázové 400 W pro LXM05AD17M2 při 200...240 V jednofázové 400 W pro LXM05BD17M2 při 200...240 V jednofázové 400 W pro LXM05CD17M2 při 200...240 V jednofázové 654 W pro LXM15LD13M3 při 230 V jednofázové 400 W pro LXM05AD10M3X při 200...240 V trojfázový 400 W pro LXM05BD10M3X při 200...240 V trojfázový 400 W pro LXM05CD10M3X při 200...240 V trojfázový 1000 W pro LXM15LD10N4 při 400 V trojfázový 1000 W pro LXM15LD10N4 při 480 V trojfázový 400 W pro LXM05AD17M3X při 200...240 V trojfázový 400 W pro LXM05BD17M3X při 200...240 V trojfázový 400 W pro LXM05CD17M3X při 200...240 V trojfázový 440 W pro LXM15LU60N4 při 230 V trojfázový 564 W pro LXM15LD10N4 při 230 V trojfázový 586 W pro LXM15LU60N4 při 400 V trojfázový 586 W pro LXM15LU60N4 při 480 V trojfázový 654 W pro LXM15LD13M3 při 230 V trojfázový 654 W pro LXM15LD21M3 při 230 V trojfázový 350 W pro LXM32.D18M2 6 A při 115 V jednofázové 500 W pro LXM32.U90M2 3 A při 230 V jednofázové
Jmenovitý krouticí moment	1,25 N.m pro LXM15LD13M3 při 230 V jednofázové 0,7 N.m pro LXM15LU60N4 při 230 V trojfázový 1,23 N.m pro LXM15LD10N4 při 400 V trojfázový 1,23 N.m pro LXM15LD10N4 při 480 V trojfázový 1,25 N.m pro LXM15LD10N4 při 230 V trojfázový 1,25 N.m pro LXM15LD13M3 při 230 V trojfázový 1,25 N.m pro LXM15LD21M3 při 230 V trojfázový 0,7 N.m pro LXM15LU60N4 při 400 V trojfázový 0,7 N.m pro LXM15LU60N4 při 480 V trojfázový 1,36 N.m pro LXM32.D18M2 6 A při 115 V jednofázové 0,94 N.m pro LXM32.U90M2 3 A při 230 V jednofázové
Jmenovité otáčky	3000 ot/min pro LXM05AD10F1 při 110...120 V jednofázové 3000 ot/min pro LXM05AD17M2 při 200...240 V jednofázové 3000 ot/min pro LXM05BD10F1 při 110...120 V jednofázové 3000 ot/min pro LXM05BD17M2 při 200...240 V jednofázové 3000 ot/min pro LXM05CD10F1 při 110...120 V jednofázové 3000 ot/min pro LXM05CD17M2 při 200...240 V jednofázové 5000 ot/min pro LXM15LD13M3 při 230 V jednofázové

3000 ot/min pro LXM05AD10M3X při 200...240 V trojfázový  
 3000 ot/min pro LXM05BD10M3X při 200...240 V trojfázový  
 3000 ot/min pro LXM05CD10M3X při 200...240 V trojfázový  
 8000 ot/min pro LXM15LD10N4 při 400 V trojfázový  
 3000 ot/min pro LXM05AD17M3X při 200...240 V trojfázový  
 3000 ot/min pro LXM05BD17M3X při 200...240 V trojfázový  
 3000 ot/min pro LXM05CD17M3X při 200...240 V trojfázový  
 5000 ot/min pro LXM15LD10N4 při 230 V trojfázový  
 5000 ot/min pro LXM15LD13M3 při 230 V trojfázový  
 5000 ot/min pro LXM15LD21M3 při 230 V trojfázový  
 6000 ot/min pro LXM15LU60N4 při 230 V trojfázový  
 8000 ot/min pro LXM15LD10N4 při 480 V trojfázový  
 8000 ot/min pro LXM15LU60N4 při 400 V trojfázový  
 8000 ot/min pro LXM15LU60N4 při 480 V trojfázový  
 2500 ot/min pro LXM32.D18M2 6 A při 115 V jednofázové  
 5000 ot/min pro LXM32.U90M2 3 A při 230 V jednofázové

Kompatibilita	LXM05AD10F1 při 110...120 V jednofázové LXM05AD17M2 při 200...240 V jednofázové LXM05BD10F1 při 110...120 V jednofázové LXM05BD17M2 při 200...240 V jednofázové LXM05CD10F1 při 110...120 V jednofázové LXM05CD17M2 při 200...240 V jednofázové LXM15LD13M3 při 230 V jednofázové LXM32.U90M2 při 230 V jednofázové LXM32.D18M2 při 115 V jednofázové LXM15LU60N4 při 230 V trojfázové LXM05AD10M3X při 200...240 V trojfázové LXM05BD10M3X při 200...240 V trojfázové LXM05CD10M3X při 200...240 V trojfázové LXM15LD13M3 při 230 V trojfázové LXM15LU60N4 při 400 V trojfázové LXM15LU60N4 při 480 V trojfázové LXM15LD10N4 při 400 V trojfázové LXM05AD17M3X při 200...240 V trojfázové LXM05BD17M3X při 200...240 V trojfázové LXM05CD17M3X při 200...240 V trojfázové LXM15LD10N4 při 230 V trojfázové LXM15LD10N4 při 480 V trojfázové LXM15LD21M3 při 230 V trojfázové
Provedení hřídele	S perem a drážkou
Stupeň krytí IP	IP50 (standardní)
Rozlišení enkodéru	131072 poloh na otáčku
Parkovací brzda	Ano
Montážní držák	Mezinárodní standardní příruba
Elektrické připojení	Otočné pravouhlé konektory

## Doplňěk

Kompatibilní řada	Lexium 05 Lexium 15 Lexium 32
[Us] jmenovité napájecí napětí	480 V
Počet fází v síti	Trojčázové
Trvalý mezní proud	3,2 A
Trvalý výkon	1,06 W
Maximální proud Irms	9,9 A pro LXM15LD10N4 9,9 A pro LXM15LD13M3 9,9 A pro LXM15LD21M3 9,9 A pro LXM15LU60N4 10 A pro LXM32.D18M2 9 A pro LXM32.U90M2
Maximální trvalý proud	10,1 A
Spínací frekvence	8 kHz
Druhý konec hřídele	Bez druhého konce hřídele

Průměr hřídele	11 mm
Délka hřídele	23 mm
Šířka klíče	18 mm
Typ enkodéru	Jednootáčkový SinCos Hiperface
Přidržený moment	2 N.m (parkovací brzda)
Osová výška motoru	70 mm
Délka motoru	1
Konst. točivého momentu	0,44 N.m/A při 120 °C
Zpětná emf konstanta	26 V/krpm při 120 °C
Počet pólů motoru	6
Moment setrvačnosti motoru	0,322 kg.cm <sup>2</sup>
Odpor statoru	3,3 Ohm při 20 °C
Indukčnost statoru	12,3 mH při 20 °C
El. časová konstanta statoru	3,73 ms při 20 °C
Max. radiální síla Fr	360 N při 6000 ot./min 380 N při 5000 ot./min 410 N při 4000 ot./min 460 N při 3000 ot./min 520 N při 2000 ot./min 660 N při 1000 ot./min
Max. axiální síla Fa	0,2 x Fr
Zatažení brzdy	10 W
Typ chlazení	Přirozené proudění
Délka	179,5 mm
Průměr centrovacího kroužku	60 mm
Hloubka středního kroužku	2,5 mm
Počet montážních otvorů	4
Montážní otvor o průměru	5,5 mm
Průměr kruhu mont. otvorů	82 mm
Hmotnost přístroje	2,3 kg

## Životní prostředí

### Nabídka udržitelnosti

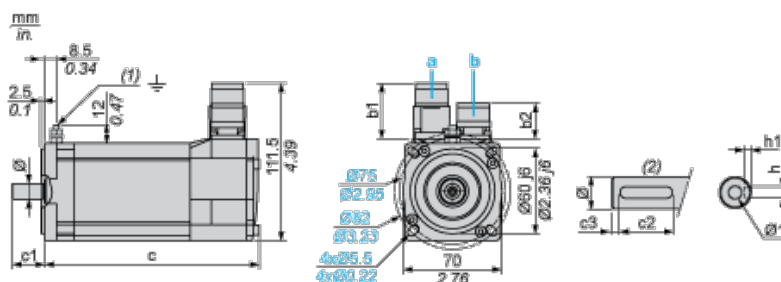
udržitelný stav nabídky	Výrobek Green Premium
RoHS	Vyhovuje - od 0850 - Prohlášení o shodě Schneider Electric
REACH	Odkaz neobsahuje SVHC nad mezní hodnotou
dokument o ekologickém profilu	Dostupný
instrukce o ukončení životnosti výrobku	Standardní recyklaci výrobku

### Contractual warranty

Záruční lhůta	18 měsíců
---------------	-----------

## Servo Motors Dimensions

### Example with Straight Connectors



- a: Power supply for servo motor brake
- b: Power supply for servo motor encoder

- (1) M4 screw
- (2) Shaft end, keyed slot (optional)

Dimensions in mm

Straight connectors		Rotatable angled connectors		c (without brake)	c (with brake)	c1	c2	c3	h	h1	Ø	Ø1 for screws
b1	b2	b1	b2									
39.5	25.5	39.5	39.5	154	180	23	18	2.5	4 N9	2.5 <sup>+0.1</sup> <sub>0</sub>	11 k6	M4 x 10

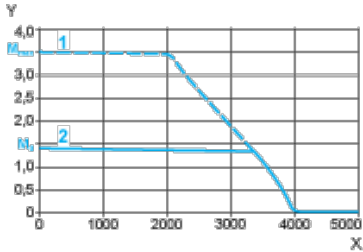
Dimensions in in.

Straight connectors		Rotatable angled connectors		c (without brake)	c (with brake)	c1	c2	c3	h	h1	Ø	Ø1 for screws
b1	b2	b1	b2									
1.55	1.00	1.55	1.55	6.06	7.08	0.90	0.70	0.09	0.16 N9	0.01 <sup>+0.004</sup> <sub>0</sub>	0.43 k6	M4 x 0.39

## 115 V Single-Phase Supply Voltage

### Torque/Speed Curves

Servo motor with LXM32•D18M2 servo drive

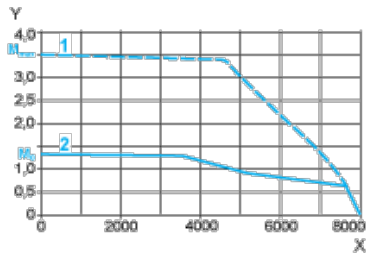


- X Speed in rpm
- Y Torque in Nm
- 1 Peak torque
- 2 Continuous torque

## 230 V Single-Phase Supply Voltage

### Torque/Speed Curves

Servo motor with LXM32•U90M2 servo drive



- X Speed in rpm
- Y Torque in Nm
- 1 Peak torque
- 2 Continuous torque