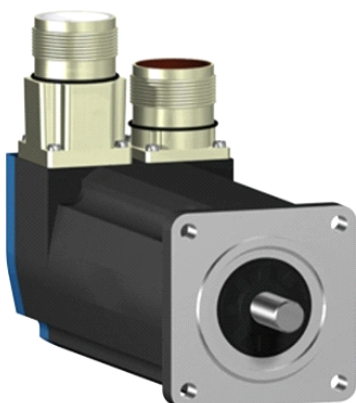


## BSH0553T11A1A

AC servomotor BSH - 1.3 N.m - 3000 rpm - hřídel s perem - bez brzdy - IP50



### Hlavní parametry

Typ produktu nebo součásti	Servomotor
Označení přístroje	BSH
Maximální mechanická rychlost	9000 ot./min
Klidový krouticí moment	1,3 N.m pro LXM05AD17F1 při 110...120 V jednofázové 1,3 N.m pro LXM05AD17M2 při 200...240 V jednofázové 1,3 N.m pro LXM05BD17F1 při 110...120 V jednofázové 1,3 N.m pro LXM05BD17M2 při 200...240 V jednofázové 1,3 N.m pro LXM05CD17F1 při 110...120 V jednofázové 1,3 N.m pro LXM05CD17M2 při 200...240 V jednofázové 1,3 N.m pro LXM05AD17M3X při 200...240 V trojfázový 1,3 N.m pro LXM05BD17M3X při 200...240 V trojfázový 1,3 N.m pro LXM05CD17M3X při 200...240 V trojfázový 1,2 N.m pro LXM32.D18M2 6 A při 115 V jednofázové 1,2 N.m pro LXM32.U90M2 3 A při 230 V jednofázové
Maximální klidový moment	3,31 N.m pro LXM05AD17F1 při 110...120 V jednofázové 3,31 N.m pro LXM05AD17M2 při 200...240 V jednofázové 3,31 N.m pro LXM05BD17F1 při 110...120 V jednofázové 3,31 N.m pro LXM05BD17M2 při 200...240 V jednofázové 3,31 N.m pro LXM05CD17F1 při 110...120 V jednofázové 3,31 N.m pro LXM05CD17M2 při 200...240 V jednofázové 3,31 N.m pro LXM05AD17M3X při 200...240 V trojfázový 3,31 N.m pro LXM05BD17M3X při 200...240 V trojfázový 3,31 N.m pro LXM05CD17M3X při 200...240 V trojfázový 3,3 N.m pro LXM32.D18M2 6 A při 115 V jednofázové 3 N.m pro LXM32.U90M2 3 A při 230 V jednofázové
Jm. výstupní výkon	350 W pro LXM05AD17F1 při 110...120 V jednofázové 350 W pro LXM05AD17M2 při 200...240 V jednofázové 350 W pro LXM05BD17F1 při 110...120 V jednofázové 350 W pro LXM05BD17M2 při 200...240 V jednofázové 350 W pro LXM05CD17F1 při 110...120 V jednofázové 350 W pro LXM05CD17M2 při 200...240 V jednofázové 350 W pro LXM05AD17M3X při 200...240 V trojfázový 350 W pro LXM05BD17M3X při 200...240 V trojfázový 350 W pro LXM05CD17M3X při 200...240 V trojfázový

Informace uvedené v této dokumentaci obsahují obecné popisy a technické parametry výrobků. Tato dokumentace nenahrazuje vhodnosti nebo spolehlivosti výrobku v uživatelské aplikaci a nesmí tak být využívána. Uživatel nebo systémový integrátor nese odpovědnost za provedení odpovídajících a úplných analýz, hodnocení a testování produktů s ohledem na konkrétní aplikaci nebo použití. Schneider Electric Industries SAS ani její dceřinné firmy či pobočky nenesou odpovědnost za nesprávné použití zde obsažených informací.

	350 W pro LXM32.D18M2 6 A při 115 V jednofázové 550 W pro LXM32.U90M2 3 A při 230 V jednofázové
Jmenovitý krouticí moment	1,1 N.m pro LXM05AD17F1 při 110...120 V jednofázové 1,1 N.m pro LXM05AD17M2 při 200...240 V jednofázové 1,1 N.m pro LXM05BD17F1 při 110...120 V jednofázové 1,1 N.m pro LXM05BD17M2 při 200...240 V jednofázové 1,1 N.m pro LXM05CD17F1 při 110...120 V jednofázové 1,1 N.m pro LXM05CD17M2 při 200...240 V jednofázové 1,1 N.m pro LXM05AD17M3X při 200...240 V trojfázový 1,1 N.m pro LXM05BD17M3X při 200...240 V trojfázový 1,1 N.m pro LXM05CD17M3X při 200...240 V trojfázový 1,14 N.m pro LXM32.D18M2 6 A při 115 V jednofázové 0,84 N.m pro LXM32.U90M2 3 A při 230 V jednofázové
Jmenovité otáčky	3000 ot/min pro LXM05AD17F1 při 110...120 V jednofázové 3000 ot/min pro LXM05AD17M2 při 200...240 V jednofázové 3000 ot/min pro LXM05BD17F1 při 110...120 V jednofázové 3000 ot/min pro LXM05BD17M2 při 200...240 V jednofázové 3000 ot/min pro LXM05CD17F1 při 110...120 V jednofázové 3000 ot/min pro LXM05CD17M2 při 200...240 V jednofázové 3000 ot/min pro LXM05AD17M3X při 200...240 V trojfázový 3000 ot/min pro LXM05BD17M3X při 200...240 V trojfázový 3000 ot/min pro LXM05CD17M3X při 200...240 V trojfázový 3000 ot/min pro LXM32.D18M2 6 A při 115 V jednofázové 6000 ot/min pro LXM32.U90M2 3 A při 230 V jednofázové
Kompatibilita	LXM05AD17F1 při 110...120 V jednofázové LXM05AD17M2 při 200...240 V jednofázové LXM05BD17F1 při 110...120 V jednofázové LXM05BD17M2 při 200...240 V jednofázové LXM05CD17F1 při 110...120 V jednofázové LXM05CD17M2 při 200...240 V jednofázové LXM32.U90M2 při 230 V jednofázové LXM32.D18M2 při 115 V jednofázové LXM05AD17M3X při 200...240 V trojfázové LXM05BD17M3X při 200...240 V trojfázové LXM05CD17M3X při 200...240 V trojfázové
Provedení hřídele	S perem a drážkou
Stupeň krytí IP	IP50 (standardní)
Rozlišení enkodéru	131072 poloh na otáčku
Parkovací brzda	Ne
Montážní držák	Mezinárodní standardní příruba
Elektrické připojení	Přímé konektory

## Doplňěk

Kompatibilní řada	Lexium 05 Lexium 32
[Us] jmenovité napájecí napětí	480 V
Počet fází v síti	Trojfázové
Trvalý mezní proud	3,1 A

Trvalý výkon	0,97 W
Maximální proud Irms	11,9 A pro LXM05AD17F1 11,9 A pro LXM05AD17M2 11,9 A pro LXM05AD17M3X 11,9 A pro LXM05BD17F1 11,9 A pro LXM05BD17M2 11,9 A pro LXM05BD17M3X 11,9 A pro LXM05CD17F1 11,9 A pro LXM05CD17M2 11,9 A pro LXM05CD17M3X 10 A pro LXM32.D18M2 9 A pro LXM32.U90M2
Maximální trvalý proud	11,9 A
Spínací frekvence	8 kHz
Druhý konec hřídele	Bez druhého konce hřídele
Průměr hřídele	9 mm
Délka hřídele	20 mm
Šířka klíče	12 mm
Typ enkodéru	Jednootáčkový SinCos Hiperface
Osová výška motoru	55 mm
Délka motoru	3
Konst. točivého momentu	0,39 N.m/A při 120 °C
Zpětná emf konstanta	22 V/krpm při 120 °C
Počet pólů motoru	6
Moment setrvačnosti motoru	0,134 kg.cm <sup>2</sup>
Odpor statoru	3,1 Ohm při 20 °C
Indukčnost statoru	7,4 mH při 20 °C
El. časová konstanta statoru	2,39 ms při 20 °C
Max. radiální síla Fr	190 N při 8000 ot./min 200 N při 7000 ot./min 210 N při 6000 ot./min 230 N při 5000 ot./min 240 N při 4000 ot./min 270 N při 3000 ot./min 310 N při 2000 ot./min 390 N při 1000 ot./min
Max. axiální síla Fa	0,2 x Fr
Typ chlazení	Přirozené proudění
Délka	176,5 mm
Průměr centrovacího kroužku	40 mm
Hloubka středního kroužku	2 mm
Počet montážních otvorů	4
Montážní otvor o průměru	5,5 mm
Průměr kruhu mont. otvorů	63 mm
Hmotnost přístroje	1,76 kg

## Životní prostředí

### Nabídka udržitelnosti

udržitelný stav nabídky	Výrobek Green Premium
RoHS	Vyhovuje - od 0850 - Prohlášení o shodě Schneider Electric
REACH	Odkaz neobsahuje SVHC nad mezní hodnotou
dokument o ekologickém profilu	Dostupný
instrukce o ukončení životnosti výrobku	Standardní recyklaci výrobku

### Contractual warranty

Záruční lhůta	18 měsíců
---------------	-----------

## Servo Motors Dimensions



- 1 Peak torque
- 2 Continuous torque