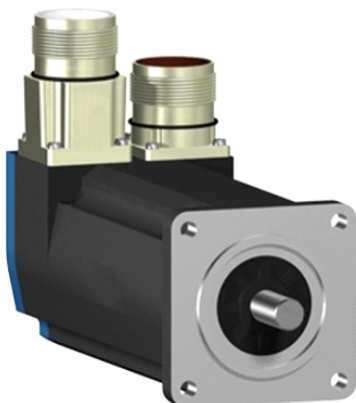


BSH0553P31F1A

AC servomotor BSH - 1.3 N.m - 3000 rpm - hřídel s perem - s brzdou - IP65



Hlavní parametry

Typ produktu nebo součásti	Servomotor
Označení přístroje	BSH
Maximální mechanická rychlost	9000 ot./min
Klidový krouticí moment	<p>1,3 N.m pro LXM05AD10M2 při 200...240 V jednofázové</p> <p>1,3 N.m pro LXM05BD10M2 při 200...240 V jednofázové</p> <p>1,3 N.m pro LXM05CD10M2 při 200...240 V jednofázové</p> <p>1,3 N.m pro LXM15LD13M3 při 230 V jednofázové</p> <p>1,3 N.m pro LXM05AD10M3X při 200...240 V trojfázový</p> <p>1,3 N.m pro LXM05BD10M3X při 200...240 V trojfázový</p> <p>1,3 N.m pro LXM05CD10M3X při 200...240 V trojfázový</p> <p>1,3 N.m pro LXM15LD13M3 při 230 V trojfázový</p> <p>1,3 N.m pro LXM15LD10N4 při 400 V trojfázový</p> <p>1,3 N.m pro LXM05AD14N4 při 380...480 V trojfázový</p> <p>1,3 N.m pro LXM05BD14N4 při 380...480 V trojfázový</p> <p>1,3 N.m pro LXM05CD14N4 při 380...480 V trojfázový</p> <p>1,05 N.m pro LXM32.U60N4 1,5 A při 480 V trojfázový</p> <p>1,05 N.m pro LXM32.U60N4 1,5 A při 400 V trojfázový</p>
Maximální klidový moment	<p>2,7 N.m pro LXM15LD13M3 při 230 V jednofázové</p> <p>3,18 N.m pro LXM05AD10M2 při 200...240 V jednofázové</p> <p>3,18 N.m pro LXM05BD10M2 při 200...240 V jednofázové</p> <p>3,18 N.m pro LXM05CD10M2 při 200...240 V jednofázové</p> <p>2,7 N.m pro LXM15LD13M3 při 230 V trojfázový</p> <p>3,87 N.m pro LXM15LD10N4 při 400 V trojfázový</p> <p>3,18 N.m pro LXM05AD10M3X při 200...240 V trojfázový</p> <p>3,87 N.m pro LXM05AD14N4 při 380...480 V trojfázový</p> <p>3,18 N.m pro LXM05BD10M3X při 200...240 V trojfázový</p> <p>3,87 N.m pro LXM05BD14N4 při 380...480 V trojfázový</p> <p>3,18 N.m pro LXM05CD10M3X při 200...240 V trojfázový</p> <p>3,87 N.m pro LXM05CD14N4 při 380...480 V trojfázový</p> <p>3,5 N.m pro LXM32.U60N4 1,5 A při 480 V trojfázový</p> <p>3,5 N.m pro LXM32.U60N4 1,5 A při 400 V trojfázový</p>
Jm. výstupní výkon	<p>340 W pro LXM15LD13M3 při 230 V jednofázové</p> <p>350 W pro LXM05AD10M2 při 200...240 V jednofázové</p> <p>350 W pro LXM05BD10M2 při 200...240 V jednofázové</p> <p>350 W pro LXM05CD10M2 při 200...240 V jednofázové</p> <p>340 W pro LXM15LD13M3 při 230 V trojfázový</p> <p>350 W pro LXM05AD10M3X při 200...240 V trojfázový</p> <p>350 W pro LXM05AD14N4 při 380...480 V trojfázový</p>

Informace uvedené v této dokumentaci obsahují obecné popisy a technické parametry výrobků. Tato dokumentace nenahrazuje vhodnosti nebo spolehlivosti výrobku v uživatelské aplikaci a nesmí tak být využívána. Uživatel nebo systémový integrátor nese odpovědnost za provedení odpovídajících a úplných analýz, hodnocení a testování produktů s ohledem na konkrétní aplikaci nebo použití. Schneider Electric Industries SAS ani její dceřinné firmy či pobočky nenesou odpovědnost za nesprávné použití zde obsažených informací.

	350 W pro LXM05BD10M3X při 200...240 V trojfázový 350 W pro LXM05BD14N4 při 380...480 V trojfázový 350 W pro LXM05CD10M3X při 200...240 V trojfázový 350 W pro LXM05CD14N4 při 380...480 V trojfázový 670 W pro LXM15LD10N4 při 400 V trojfázový 400 W pro LXM32.U60N4 1,5 A při 400 V trojfázový 400 W pro LXM32.U60N4 1,5 A při 480 V trojfázový
Jmenovitý kroutící moment	1,08 N.m pro LXM15LD13M3 při 230 V jednofázové 1,1 N.m pro LXM05AD10M2 při 200...240 V jednofázové 1,1 N.m pro LXM05BD10M2 při 200...240 V jednofázové 1,1 N.m pro LXM05CD10M2 při 200...240 V jednofázové 0,8 N.m pro LXM15LD10N4 při 400 V trojfázový 1,08 N.m pro LXM15LD13M3 při 230 V trojfázový 1,1 N.m pro LXM05AD10M3X při 200...240 V trojfázový 1,1 N.m pro LXM05AD14N4 při 380...480 V trojfázový 1,1 N.m pro LXM05BD10M3X při 200...240 V trojfázový 1,1 N.m pro LXM05BD14N4 při 380...480 V trojfázový 1,1 N.m pro LXM05CD10M3X při 200...240 V trojfázový 1,1 N.m pro LXM05CD14N4 při 380...480 V trojfázový 0,65 N.m pro LXM32.U60N4 1,5 A při 400 V trojfázový 0,65 N.m pro LXM32.U60N4 1,5 A při 480 V trojfázový
Jmenovité otáčky	3000 ot/min pro LXM05AD10M2 při 200...240 V jednofázové 3000 ot/min pro LXM05BD10M2 při 200...240 V jednofázové 3000 ot/min pro LXM05CD10M2 při 200...240 V jednofázové 3000 ot/min pro LXM15LD13M3 při 230 V jednofázové 3000 ot/min pro LXM05AD10M3X při 200...240 V trojfázový 3000 ot/min pro LXM05AD14N4 při 380...480 V trojfázový 3000 ot/min pro LXM05BD10M3X při 200...240 V trojfázový 3000 ot/min pro LXM05BD14N4 při 380...480 V trojfázový 3000 ot/min pro LXM05CD10M3X při 200...240 V trojfázový 3000 ot/min pro LXM05CD14N4 při 380...480 V trojfázový 3000 ot/min pro LXM15LD13M3 při 230 V trojfázový 8000 ot/min pro LXM15LD10N4 při 400 V trojfázový 6000 ot/min pro LXM32.U60N4 1,5 A při 480 V trojfázový 6000 ot/min pro LXM32.U60N4 1,5 A při 400 V trojfázový
Kompatibilita	LXM05AD10M2 při 200...240 V jednofázové LXM05BD10M2 při 200...240 V jednofázové LXM05CD10M2 při 200...240 V jednofázové LXM15LD13M3 při 230 V jednofázové LXM32.U60N4 při 400 V trojfázové LXM32.U60N4 při 480 V trojfázové LXM05AD10M3X při 200...240 V trojfázové LXM05BD10M3X při 200...240 V trojfázové LXM05CD10M3X při 200...240 V trojfázové LXM15LD13M3 při 230 V trojfázové LXM05AD14N4 při 380...480 V trojfázové LXM05BD14N4 při 380...480 V trojfázové LXM05CD14N4 při 380...480 V trojfázové LXM15LD10N4 při 400 V trojfázové
Provedení hřídele	S perem a drážkou

Stupeň krytí IP	IP65 (standardní) IP67 (s příslušenstvím pro zvýšení krytí)
Rozlišení enkodéru	131072 poloh na otáčku
Parkovací brzda	Ano
Montážní držák	Mezinárodní standardní příruba
Elektrické připojení	Přímé konektory

Doplňěk

Kompatibilní řada	Lexium 05 Lexium 15 Lexium 32
[Us] jmenovité napájecí napětí	480 V
Počet fází v síti	Trojfázové
Trvalý mezní proud	1,7 A
Trvalý výkon	0,97 W
Maximální proud Irms	6,5 A pro LXM05AD10M2 6,5 A pro LXM05AD10M3X 6,5 A pro LXM05AD14N4 6,5 A pro LXM05BD10M2 6,5 A pro LXM05BD10M3X 6,5 A pro LXM05BD14N4 6,5 A pro LXM05CD10M2 6,5 A pro LXM05CD10M3X 6,5 A pro LXM05CD14N4 8,7 A pro LXM15LD10N4 8,7 A pro LXM15LD13M3 6 A pro LXM32.U60N4
Maximální trvalý proud	6,5 A
Spínací frekvence	8 kHz
Druhý konec hřídele	Bez druhého konce hřídele
Průměr hřídele	9 mm
Délka hřídele	20 mm
Šířka klíče	12 mm
Typ enkodéru	Jednootáčkový SinCos Hiperface
Přidrzný moment	0,8 N.m (parkovací brzda)
Osová výška motoru	55 mm
Délka motoru	3
Konst. točivého momentu	0,7 N.m/A při 120 °C
Zpětná emf konstanta	41 V/krpm při 120 °C
Počet pólů motoru	6
Moment setrvačnosti motoru	0,1553 kg.cm ²
Odpor statoru	10,4 Ohm při 20 °C
Indukčnost statoru	25 mH při 20 °C
El. časová konstanta statoru	2,4 ms při 20 °C
Max. radiální síla Fr	190 N při 8000 ot./min 200 N při 7000 ot./min 210 N při 6000 ot./min 230 N při 5000 ot./min 240 N při 4000 ot./min 270 N při 3000 ot./min 310 N při 2000 ot./min 390 N při 1000 ot./min
Max. axiální síla Fa	0,2 x Fr
Zatažení brzdy	10 W
Typ chlazení	Přirozené proudění
Délka	203 mm
Průměr centrovacího kroužku	40 mm
Hloubka středního kroužku	2 mm
Počet montážních otvorů	4
Montážní otvor o průměru	5,5 mm
Průměr kruhu mont. otvorů	63 mm

Životní prostředí

Nabídka udržitelnosti

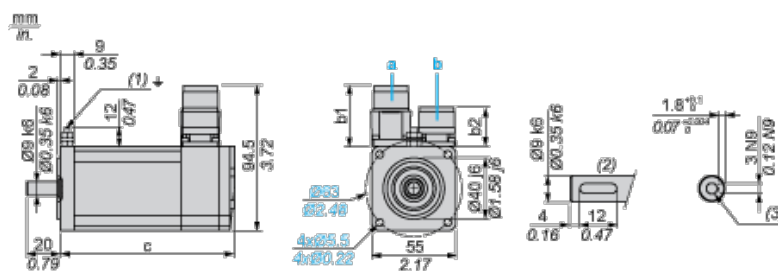
udržitelný stav nabídky	Výrobek Green Premium
RoHS	Vyhovuje - od 0850 - Prohlášení o shodě Schneider Electric
REACH	Odkaz neobsahuje SVHC nad mezní hodnotou
dokument o ekologickém profilu	Dostupný
instrukce o ukončení životnosti výrobku	Standardní recyklaci výrobku

Contractual warranty

Záruční lhůta	18 měsíců
---------------	-----------

Servo Motors Dimensions

Example with Straight Connectors



- a: Power supply for servo motor brake
- b: Power supply for servo motor encoder
- (1) M4 screw
- (2) Shaft end, keyed slot (optional)
- (3) For screw M3 x 9 mm/M3 x 0.35 in.

Dimensions in mm

Straight connectors		Rotatable angled connectors		c (without brake)	c (with brake)
b	b1	b	b1		
39.5	25.5	39.5	39.5	176.5	203

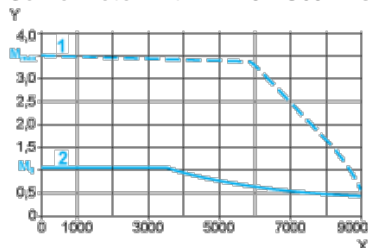
Dimensions in in.

Straight connectors		Rotatable angled connectors		c (without brake)	c (with brake)
b	b1	b	b1		
1.55	1.00	1.55	1.55	6.94	7.99

400 V 3-Phase Supply Voltage

Torque/Speed Curves

Servo motor with LXM32•U60N4 servo drive



X Speed in rpm

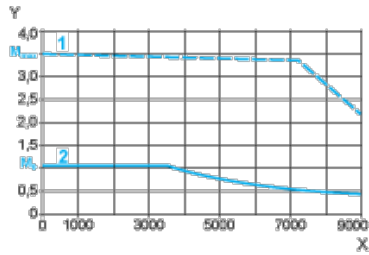
Y Torque in Nm

- 1 Peak torque
- 2 Continuous torque

480 V 3-Phase Supply Voltage

Torque/Speed Curves

Servo motor with LXM32•U60N4 servo drive



- X Speed in rpm
- Y Torque in Nm
- 1 Peak torque
- 2 Continuous torque