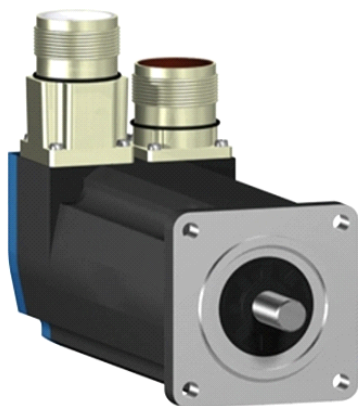


## BSH0552T32F1A

AC servomotor BSH - 0.9 N.m - 6000 rpm - hřídel s perem - s brzdou - IP65



### Hlavní parametry

Typ produktu nebo součásti	Servomotor
Označení přístroje	BSH
Maximální mechanická rychlost	9000 ot./min
Klidový krouticí moment	0,9 N.m pro LXM05AD10M2 při 200...240 V jednofázové 0,9 N.m pro LXM05BD10M2 při 200...240 V jednofázové 0,9 N.m pro LXM05CD10M2 při 200...240 V jednofázové 0,9 N.m pro LXM15LD13M3 při 230 V jednofázové 0,77 N.m pro LXM05CU70M2 při 200...240 V jednofázové 0,9 N.m pro LXM05AD10F1 při 110...120 V jednofázové 0,9 N.m pro LXM05AD17F1 při 110...120 V jednofázové 0,9 N.m pro LXM05BD10F1 při 110...120 V jednofázové 0,9 N.m pro LXM05BD17F1 při 110...120 V jednofázové 0,9 N.m pro LXM05CD10F1 při 110...120 V jednofázové 0,9 N.m pro LXM05CD17F1 při 110...120 V jednofázové 0,9 N.m pro LXM05AD10M3X při 200...240 V trojfázový 0,9 N.m pro LXM05BD10M3X při 200...240 V trojfázový 0,9 N.m pro LXM05CD10M3X při 200...240 V trojfázový 0,9 N.m pro LXM15LD13M3 při 230 V trojfázový 0,8 N.m pro LXM32.U90M2 3 A při 115 V jednofázové 0,8 N.m pro LXM32.U90M2 3 A při 230 V jednofázové
Maximální klidový moment	1,5 N.m pro LXM15LD13M3 při 230 V jednofázové 1,31 N.m pro LXM05CU70M2 při 200...240 V jednofázové 1,77 N.m pro LXM05AD10F1 při 110...120 V jednofázové 1,77 N.m pro LXM05AD10M2 při 200...240 V jednofázové 2,7 N.m pro LXM05AD17F1 při 110...120 V jednofázové 1,77 N.m pro LXM05BD10F1 při 110...120 V jednofázové 1,77 N.m pro LXM05BD10M2 při 200...240 V jednofázové 2,7 N.m pro LXM05BD17F1 při 110...120 V jednofázové 1,77 N.m pro LXM05CD10F1 při 110...120 V jednofázové 1,77 N.m pro LXM05CD10M2 při 200...240 V jednofázové 2,7 N.m pro LXM05CD17F1 při 110...120 V jednofázové 1,5 N.m pro LXM15LD13M3 při 230 V trojfázový 1,77 N.m pro LXM05AD10M3X při 200...240 V trojfázový 1,77 N.m pro LXM05BD10M3X při 200...240 V trojfázový 1,77 N.m pro LXM05CD10M3X při 200...240 V trojfázový 1,9 N.m pro LXM32.U90M2 3 A při 115 V jednofázové 2,5 N.m pro LXM32.U90M2 3 A při 230 V jednofázové

Informace uvedené v této dokumentaci obsahují obecné popisy a technické parametry výrobků. Tato dokumentace nenahrazuje vhodnosti nebo spolehlivosti výrobku v uživatelské aplikaci a nesmí tak být využívána. Uživatel nebo systémový integrátor nese odpovědnost za provedení odpovídajících a úplných analýz, hodnocení a testování produktů s ohledem na konkrétní aplikaci nebo použití. Schneider Electric Industries SAS ani její dceřinné firmy či pobočky nenesou odpovědnost za nesprávné použití zde obsažených informací.

Jm. výstupní výkon	<p>240 W pro LXM05CU70M2 při 200...240 V jednofázové</p> <p>250 W pro LXM05AD10F1 při 110...120 V jednofázové</p> <p>250 W pro LXM05AD17F1 při 110...120 V jednofázové</p> <p>250 W pro LXM05BD10F1 při 110...120 V jednofázové</p> <p>250 W pro LXM05BD17F1 při 110...120 V jednofázové</p> <p>250 W pro LXM05CD10F1 při 110...120 V jednofázové</p> <p>250 W pro LXM05CD17F1 při 110...120 V jednofázové</p> <p>450 W pro LXM05AD10M2 při 200...240 V jednofázové</p> <p>450 W pro LXM05BD10M2 při 200...240 V jednofázové</p> <p>450 W pro LXM05CD10M2 při 200...240 V jednofázové</p> <p>450 W pro LXM15LD13M3 při 230 V jednofázové</p> <p>450 W pro LXM05AD10M3X při 200...240 V trojfázový</p> <p>450 W pro LXM05BD10M3X při 200...240 V trojfázový</p> <p>450 W pro LXM05CD10M3X při 200...240 V trojfázový</p> <p>570 W pro LXM15LD13M3 při 230 V trojfázový</p> <p>250 W pro LXM32.U90M2 3 A při 115 V jednofázové</p> <p>450 W pro LXM32.U90M2 3 A při 230 V jednofázové</p>
Jmenovitý kroutící moment	<p>0,72 N.m pro LXM15LD13M3 při 230 V jednofázové</p> <p>0,68 N.m pro LXM15LD13M3 při 230 V trojfázový</p> <p>0,77 N.m pro LXM05CU70M2 při 200...240 V jednofázové</p> <p>0,9 N.m pro LXM05AD10F1 při 110...120 V jednofázové</p> <p>0,9 N.m pro LXM05AD10M2 při 200...240 V jednofázové</p> <p>0,9 N.m pro LXM05AD17F1 při 110...120 V jednofázové</p> <p>0,9 N.m pro LXM05BD10F1 při 110...120 V jednofázové</p> <p>0,9 N.m pro LXM05BD10M2 při 200...240 V jednofázové</p> <p>0,9 N.m pro LXM05BD17F1 při 110...120 V jednofázové</p> <p>0,9 N.m pro LXM05CD10F1 při 110...120 V jednofázové</p> <p>0,9 N.m pro LXM05CD10M2 při 200...240 V jednofázové</p> <p>0,9 N.m pro LXM05CD17F1 při 110...120 V jednofázové</p> <p>0,9 N.m pro LXM05AD10M3X při 200...240 V trojfázový</p> <p>0,9 N.m pro LXM05BD10M3X při 200...240 V trojfázový</p> <p>0,9 N.m pro LXM05CD10M3X při 200...240 V trojfázový</p> <p>0,77 N.m pro LXM32.U90M2 3 A při 115 V jednofázové</p> <p>0,74 N.m pro LXM32.U90M2 3 A při 230 V jednofázové</p>
Jmenovité otáčky	<p>3000 ot/min pro LXM05AD10F1 při 110...120 V jednofázové</p> <p>3000 ot/min pro LXM05AD17F1 při 110...120 V jednofázové</p> <p>3000 ot/min pro LXM05BD10F1 při 110...120 V jednofázové</p> <p>3000 ot/min pro LXM05BD17F1 při 110...120 V jednofázové</p> <p>3000 ot/min pro LXM05CD10F1 při 110...120 V jednofázové</p> <p>3000 ot/min pro LXM05CD17F1 při 110...120 V jednofázové</p> <p>3000 ot/min pro LXM05CU70M2 při 200...240 V jednofázové</p>

6000 ot/min pro LXM05AD10M2 při 200...240 V  
jednofázové  
6000 ot/min pro LXM05BD10M2 při 200...240 V  
jednofázové  
6000 ot/min pro LXM05CD10M2 při 200...240 V  
jednofázové  
6000 ot/min pro LXM15LD13M3 při 230 V  
jednofázové  
6000 ot/min pro LXM05AD10M3X při 200...240 V  
trojfázový  
6000 ot/min pro LXM05BD10M3X při 200...240 V  
trojfázový  
6000 ot/min pro LXM05CD10M3X při 200...240 V  
trojfázový  
8000 ot/min pro LXM15LD13M3 při 230 V trojfázový  
3000 ot/min pro LXM32.U90M2 3 A při 115 V  
jednofázové  
6000 ot/min pro LXM32.U90M2 3 A při 230 V  
jednofázové

Kompatibilita	LXM05AD10F1 při 110...120 V jednofázové LXM05AD10M2 při 200...240 V jednofázové LXM05AD17F1 při 110...120 V jednofázové LXM05BD10F1 při 110...120 V jednofázové LXM05BD10M2 při 200...240 V jednofázové LXM05BD17F1 při 110...120 V jednofázové LXM05CD10F1 při 110...120 V jednofázové LXM05CD10M2 při 200...240 V jednofázové LXM05CD17F1 při 110...120 V jednofázové LXM05CU70M2 při 200...240 V jednofázové LXM15LD13M3 při 230 V jednofázové LXM32.U90M2 při 115 V jednofázové LXM32.U90M2 při 230 V jednofázové LXM05AD10M3X při 200...240 V trojfázové LXM05BD10M3X při 200...240 V trojfázové LXM05CD10M3X při 200...240 V trojfázové LXM15LD13M3 při 230 V trojfázové
Provedení hřídele	S perem a drážkou
Stupeň krytí IP	IP65 (standardní) IP67 (s příslušenstvím pro zvýšení krytí)
Rozlišení enkodéru	131072 poloh na otáčku x 4096 otáček
Parkovací brzda	Ano
Montážní držák	Mezinárodní standardní příruba
Elektrické připojení	Přímé konektory

## Doplňěk

Kompatibilní řada	Lexium 05 Lexium 15 Lexium 32
[Us] jmenovité napájecí napětí	480 V
Počet fází v síti	Trojfázové
Trvalý mezní proud	2,2 A
Trvalý výkon	0,67 W
Maximální proud Irms	10,3 A pro LXM15LD13M3 8,8 A pro LXM05AD10F1 8,8 A pro LXM05AD10M2 8,8 A pro LXM05AD10M3X 8,8 A pro LXM05AD17F1 8,8 A pro LXM05BD10F1 8,8 A pro LXM05BD10M2 8,8 A pro LXM05BD10M3X 8,8 A pro LXM05BD17F1 8,8 A pro LXM05CD10F1 8,8 A pro LXM05CD10M2 8,8 A pro LXM05CD10M3X 8,8 A pro LXM05CD17F1 8,8 A pro LXM05CU70M2 6 A pro LXM32.U90M2 při 115 V 8,8 A pro LXM32.U90M2 při 230 V
Maximální trvalý proud	8,8 A
Spínací frekvence	8 kHz
Druhý konec hřídele	Bez druhého konce hřídele

Průměr hřídele	9 mm
Délka hřídele	20 mm
Šířka klíče	12 mm
Typ enkodéru	Víceotáčkový SinCos Hiperface
Přidržený moment	0,8 N.m (parkovací brzda)
Osová výška motoru	55 mm
Délka motoru	2
Konst. točivého momentu	0,36 N.m/A při 120 °C
Zpětná emf konstanta	22 V/krpm při 120 °C
Počet pólů motoru	6
Moment setrvačnosti motoru	0,1173 kg.cm <sup>2</sup>
Odpor statoru	5,2 Ohm při 20 °C
Indukčnost statoru	10,6 mH při 20 °C
El. časová konstanta statoru	2,04 ms při 20 °C
Max. radiální síla Fr	190 N při 7000 ot./min 190 N při 8000 ot./min 200 N při 6000 ot./min 220 N při 5000 ot./min 230 N při 4000 ot./min 260 N při 3000 ot./min 290 N při 2000 ot./min 370 N při 1000 ot./min
Max. axiální síla Fa	0,2 x Fr
Zatažení brzdy	10 W
Typ chlazení	Přirozené proudění
Délka	181 mm
Průměr centrovacího kroužku	40 mm
Hloubka středního kroužku	2 mm
Počet montážních otvorů	4
Montážní otvor o průměru	5,5 mm
Průměr kruhu mont. otvorů	63 mm
Hmotnost přístroje	1,6 kg

## Životní prostředí

### Nabídka udržitelnosti

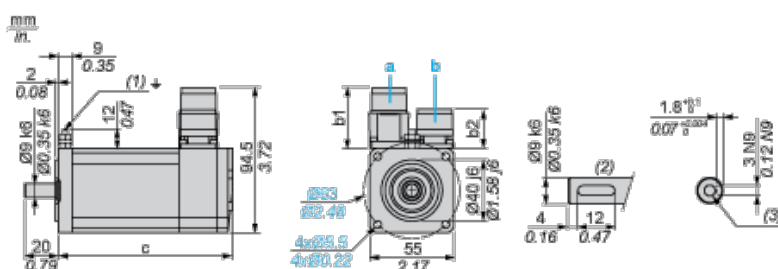
udržitelný stav nabídky	3389118159235
RoHS	Vyhovuje - od 0850 - Prohlášení o shodě Schneider Electric
REACH	Odkaz neobsahuje SVHC nad mezní hodnotou
dokument o ekologickém profilu	3389118159235
instrukce o ukončení životnosti výrobku	3389118159235

### Contractual warranty

Záruční lhůta	18 měsíců
---------------	-----------

## Servo Motors Dimensions

### Example with Straight Connectors



a: Power supply for servo motor brake

b: Power supply for servo motor encoder

- (1) M4 screw
- (2) Shaft end, keyed slot (optional)
- (3) For screw M3 x 9 mm/M3 x 0.35 in.

Dimensions in mm

Straight connectors		Rotatable angled connectors		c (without brake)	c (with brake)
b	b1	b	b1		
39.5	25.5	39.5	39.5	154.5	181

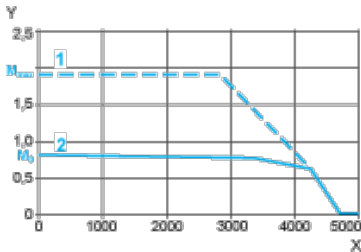
Dimensions in in.

Straight connectors		Rotatable angled connectors		c (without brake)	c (with brake)
b	b1	b	b1		
1.55	1.00	1.55	1.55	6.08	7.12

## 115 V Single-Phase Supply Voltage

### Torque/Speed Curves

Servo motor with LXM32•U90M2 servo drive

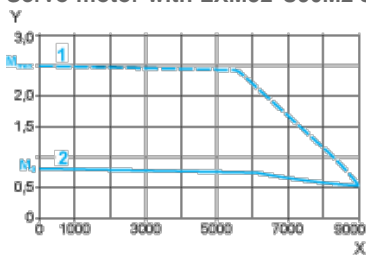


- X Speed in rpm
- Y Torque in Nm
- 1 Peak torque
- 2 Continuous torque

## 230 V Single-Phase Supply Voltage

### Torque/Speed Curves

Servo motor with LXM32•U90M2 servo drive



- X Speed in rpm
- Y Torque in Nm
- 1 Peak torque
- 2 Continuous torque