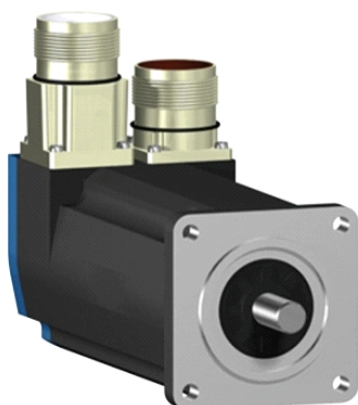


BSH0552T32A1A

AC servomotor BSH - 0.9 N.m - 6000 rpm - hřídel s perem - bez brzdy - IP65



Hlavní parametry

Typ produktu nebo součásti	Servomotor
Označení přístroje	BSH
Maximální mechanická rychlost	9000 ot./min
Klidový krouticí moment	0,9 N.m pro LXM05AD10M2 při 200...240 V jednofázové 0,9 N.m pro LXM05BD10M2 při 200...240 V jednofázové 0,9 N.m pro LXM05CD10M2 při 200...240 V jednofázové 0,9 N.m pro LXM15LD13M3 při 230 V jednofázové 0,77 N.m pro LXM05CU70M2 při 200...240 V jednofázové 0,9 N.m pro LXM05AD10F1 při 110...120 V jednofázové 0,9 N.m pro LXM05AD17F1 při 110...120 V jednofázové 0,9 N.m pro LXM05BD10F1 při 110...120 V jednofázové 0,9 N.m pro LXM05BD17F1 při 110...120 V jednofázové 0,9 N.m pro LXM05CD10F1 při 110...120 V jednofázové 0,9 N.m pro LXM05CD17F1 při 110...120 V jednofázové 0,9 N.m pro LXM05AD10M3X při 200...240 V trojfázový 0,9 N.m pro LXM05BD10M3X při 200...240 V trojfázový 0,9 N.m pro LXM05CD10M3X při 200...240 V trojfázový 0,9 N.m pro LXM15LD13M3 při 230 V trojfázový 0,8 N.m pro LXM32.U90M2 3 A při 115 V jednofázové 0,8 N.m pro LXM32.U90M2 3 A při 230 V jednofázové
Maximální klidový moment	1,5 N.m pro LXM15LD13M3 při 230 V jednofázové 1,31 N.m pro LXM05CU70M2 při 200...240 V jednofázové 1,77 N.m pro LXM05AD10F1 při 110...120 V jednofázové 1,77 N.m pro LXM05AD10M2 při 200...240 V jednofázové 2,7 N.m pro LXM05AD17F1 při 110...120 V jednofázové 1,77 N.m pro LXM05BD10F1 při 110...120 V jednofázové 1,77 N.m pro LXM05BD10M2 při 200...240 V jednofázové 2,7 N.m pro LXM05BD17F1 při 110...120 V jednofázové 1,77 N.m pro LXM05CD10F1 při 110...120 V jednofázové 1,77 N.m pro LXM05CD10M2 při 200...240 V jednofázové 2,7 N.m pro LXM05CD17F1 při 110...120 V jednofázové 1,5 N.m pro LXM15LD13M3 při 230 V trojfázový 1,77 N.m pro LXM05AD10M3X při 200...240 V trojfázový 1,77 N.m pro LXM05BD10M3X při 200...240 V trojfázový 1,77 N.m pro LXM05CD10M3X při 200...240 V trojfázový 1,9 N.m pro LXM32.U90M2 3 A při 115 V jednofázové 2,5 N.m pro LXM32.U90M2 3 A při 230 V jednofázové

Informace uvedené v této dokumentaci obsahují obecné popisy a technické parametry výrobků. Tato dokumentace nenahrazuje vhodnosti nebo spolehlivosti výrobku v uživatelské aplikaci a nesmí tak být využívána. Uživatel nebo systémový integrátor nese odpovědnost za provedení odpovídajících a úplných analýz, hodnocení a testování produktů s ohledem na konkrétní aplikaci nebo použití. Schneider Electric Industries SAS ani její dceřinné firmy či pobočky nenesou odpovědnost za nesprávné použití zde obsažených informací.

Jm. výstupní výkon	<p>240 W pro LXM05CU70M2 při 200...240 V jednofázové</p> <p>250 W pro LXM05AD10F1 při 110...120 V jednofázové</p> <p>250 W pro LXM05AD17F1 při 110...120 V jednofázové</p> <p>250 W pro LXM05BD10F1 při 110...120 V jednofázové</p> <p>250 W pro LXM05BD17F1 při 110...120 V jednofázové</p> <p>250 W pro LXM05CD10F1 při 110...120 V jednofázové</p> <p>250 W pro LXM05CD17F1 při 110...120 V jednofázové</p> <p>450 W pro LXM05AD10M2 při 200...240 V jednofázové</p> <p>450 W pro LXM05BD10M2 při 200...240 V jednofázové</p> <p>450 W pro LXM05CD10M2 při 200...240 V jednofázové</p> <p>450 W pro LXM15LD13M3 při 230 V jednofázové</p> <p>450 W pro LXM05AD10M3X při 200...240 V trojfázový</p> <p>450 W pro LXM05BD10M3X při 200...240 V trojfázový</p> <p>450 W pro LXM05CD10M3X při 200...240 V trojfázový</p> <p>570 W pro LXM15LD13M3 při 230 V trojfázový</p> <p>250 W pro LXM32.U90M2 3 A při 115 V jednofázové</p> <p>450 W pro LXM32.U90M2 3 A při 230 V jednofázové</p>
Jmenovitý kroutící moment	<p>0,72 N.m pro LXM15LD13M3 při 230 V jednofázové</p> <p>0,68 N.m pro LXM15LD13M3 při 230 V trojfázový</p> <p>0,77 N.m pro LXM05CU70M2 při 200...240 V jednofázové</p> <p>0,9 N.m pro LXM05AD10F1 při 110...120 V jednofázové</p> <p>0,9 N.m pro LXM05AD10M2 při 200...240 V jednofázové</p> <p>0,9 N.m pro LXM05AD17F1 při 110...120 V jednofázové</p> <p>0,9 N.m pro LXM05BD10F1 při 110...120 V jednofázové</p> <p>0,9 N.m pro LXM05BD10M2 při 200...240 V jednofázové</p> <p>0,9 N.m pro LXM05BD17F1 při 110...120 V jednofázové</p> <p>0,9 N.m pro LXM05CD10F1 při 110...120 V jednofázové</p> <p>0,9 N.m pro LXM05CD10M2 při 200...240 V jednofázové</p> <p>0,9 N.m pro LXM05CD17F1 při 110...120 V jednofázové</p> <p>0,9 N.m pro LXM05AD10M3X při 200...240 V trojfázový</p> <p>0,9 N.m pro LXM05BD10M3X při 200...240 V trojfázový</p> <p>0,9 N.m pro LXM05CD10M3X při 200...240 V trojfázový</p> <p>0,77 N.m pro LXM32.U90M2 3 A při 115 V jednofázové</p> <p>0,74 N.m pro LXM32.U90M2 3 A při 230 V jednofázové</p>
Jmenovité otáčky	<p>3000 ot/min pro LXM05AD10F1 při 110...120 V jednofázové</p> <p>3000 ot/min pro LXM05AD17F1 při 110...120 V jednofázové</p> <p>3000 ot/min pro LXM05BD10F1 při 110...120 V jednofázové</p> <p>3000 ot/min pro LXM05BD17F1 při 110...120 V jednofázové</p> <p>3000 ot/min pro LXM05CD10F1 při 110...120 V jednofázové</p> <p>3000 ot/min pro LXM05CD17F1 při 110...120 V jednofázové</p> <p>3000 ot/min pro LXM05CU70M2 při 200...240 V jednofázové</p>

6000 ot/min pro LXM05AD10M2 při 200...240 V
jednofázové
6000 ot/min pro LXM05BD10M2 při 200...240 V
jednofázové
6000 ot/min pro LXM05CD10M2 při 200...240 V
jednofázové
6000 ot/min pro LXM15LD13M3 při 230 V
jednofázové
6000 ot/min pro LXM05AD10M3X při 200...240 V
trojfázový
6000 ot/min pro LXM05BD10M3X při 200...240 V
trojfázový
6000 ot/min pro LXM05CD10M3X při 200...240 V
trojfázový
8000 ot/min pro LXM15LD13M3 při 230 V trojfázový
3000 ot/min pro LXM32.U90M2 3 A při 115 V
jednofázové
6000 ot/min pro LXM32.U90M2 3 A při 230 V
jednofázové

Kompatibilita	LXM05AD10F1 při 110...120 V jednofázové LXM05AD10M2 při 200...240 V jednofázové LXM05AD17F1 při 110...120 V jednofázové LXM05BD10F1 při 110...120 V jednofázové LXM05BD10M2 při 200...240 V jednofázové LXM05BD17F1 při 110...120 V jednofázové LXM05CD10F1 při 110...120 V jednofázové LXM05CD10M2 při 200...240 V jednofázové LXM05CD17F1 při 110...120 V jednofázové LXM05CU70M2 při 200...240 V jednofázové LXM15LD13M3 při 230 V jednofázové LXM32.U90M2 při 115 V jednofázové LXM32.U90M2 při 230 V jednofázové LXM05AD10M3X při 200...240 V trojfázové LXM05BD10M3X při 200...240 V trojfázové LXM05CD10M3X při 200...240 V trojfázové LXM15LD13M3 při 230 V trojfázové
Provedení hřídele	S perem a drážkou
Stupeň krytí IP	IP65 (standardní) IP67 (s příslušenstvím pro zvýšení krytí)
Rozlišení enkodéru	131072 poloh na otáčku x 4096 otáček
Parkovací brzda	Ne
Montážní držák	Mezinárodní standardní příruba
Elektrické připojení	Přímé konektory

Doplňěk

Kompatibilní řada	Lexium 05 Lexium 15 Lexium 32
[Us] jmenovité napájecí napětí	480 V
Počet fází v síti	Trojfázové
Trvalý mezní proud	2,2 A
Trvalý výkon	0,67 W
Maximální proud Irms	10,3 A pro LXM15LD13M3 8,8 A pro LXM05AD10F1 8,8 A pro LXM05AD10M2 8,8 A pro LXM05AD10M3X 8,8 A pro LXM05AD17F1 8,8 A pro LXM05BD10F1 8,8 A pro LXM05BD10M2 8,8 A pro LXM05BD10M3X 8,8 A pro LXM05BD17F1 8,8 A pro LXM05CD10F1 8,8 A pro LXM05CD10M2 8,8 A pro LXM05CD10M3X 8,8 A pro LXM05CD17F1 8,8 A pro LXM05CU70M2 6 A pro LXM32.U90M2 při 115 V 8,8 A pro LXM32.U90M2 při 230 V
Maximální trvalý proud	8,8 A
Spínací frekvence	8 kHz
Druhý konec hřídele	Bez druhého konce hřídele

- (2) Shaft end, keyed slot (optional)
- (3) For screw M3 x 9 mm/M3 x 0.35 in.

Dimensions in mm

Straight connectors		Rotatable angled connectors		c (without brake)	c (with brake)
b	b1	b	b1		
39.5	25.5	39.5	39.5	154.5	181

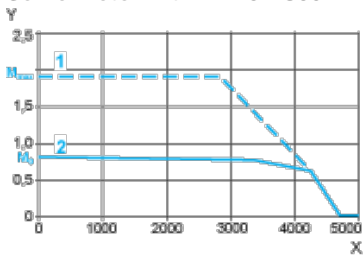
Dimensions in in.

Straight connectors		Rotatable angled connectors		c (without brake)	c (with brake)
b	b1	b	b1		
1.55	1.00	1.55	1.55	6.08	7.12

115 V Single-Phase Supply Voltage

Torque/Speed Curves

Servo motor with LXM32•U90M2 servo drive

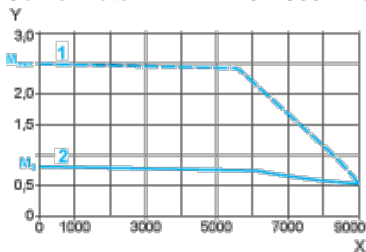


- X Speed in rpm
- Y Torque in Nm
- 1 Peak torque
- 2 Continuous torque

230 V Single-Phase Supply Voltage

Torque/Speed Curves

Servo motor with LXM32•U90M2 servo drive



- X Speed in rpm
- Y Torque in Nm
- 1 Peak torque
- 2 Continuous torque