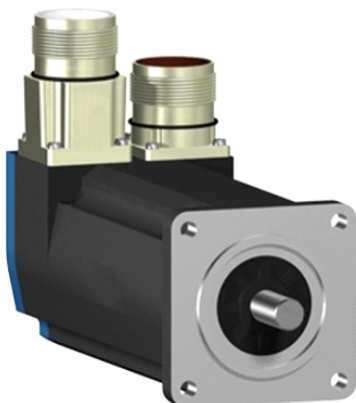


BSH0552T02A1A

AC servomotor BSH - 0.9 N.m - 6000 rpm - hladká
hřídel - bez brzdy - IP50



Hlavní parametry

Typ produktu nebo součásti	Servomotor
Označení přístroje	BSH
Maximální mechanická rychlost	9000 ot./min
Klidový krouticí moment	<p>0,9 N.m pro LXM05AD10M2 při 200...240 V jednofázové</p> <p>0,9 N.m pro LXM05BD10M2 při 200...240 V jednofázové</p> <p>0,9 N.m pro LXM05CD10M2 při 200...240 V jednofázové</p> <p>0,9 N.m pro LXM15LD13M3 při 230 V jednofázové</p> <p>0,77 N.m pro LXM05CU70M2 při 200...240 V jednofázové</p> <p>0,9 N.m pro LXM05AD10F1 při 110...120 V jednofázové</p> <p>0,9 N.m pro LXM05AD17F1 při 110...120 V jednofázové</p> <p>0,9 N.m pro LXM05BD10F1 při 110...120 V jednofázové</p> <p>0,9 N.m pro LXM05BD17F1 při 110...120 V jednofázové</p> <p>0,9 N.m pro LXM05CD10F1 při 110...120 V jednofázové</p> <p>0,9 N.m pro LXM05CD17F1 při 110...120 V jednofázové</p> <p>0,9 N.m pro LXM05AD10M3X při 200...240 V trojfázový</p> <p>0,9 N.m pro LXM05BD10M3X při 200...240 V trojfázový</p> <p>0,9 N.m pro LXM05CD10M3X při 200...240 V trojfázový</p> <p>0,9 N.m pro LXM15LD13M3 při 230 V trojfázový</p> <p>0,8 N.m pro LXM32.U90M2 3 A při 115 V jednofázové</p> <p>0,8 N.m pro LXM32.U90M2 3 A při 230 V jednofázové</p>
Maximální klidový moment	<p>1,5 N.m pro LXM15LD13M3 při 230 V jednofázové</p> <p>1,31 N.m pro LXM05CU70M2 při 200...240 V jednofázové</p> <p>1,77 N.m pro LXM05AD10F1 při 110...120 V jednofázové</p> <p>1,77 N.m pro LXM05AD10M2 při 200...240 V jednofázové</p> <p>2,7 N.m pro LXM05AD17F1 při 110...120 V jednofázové</p> <p>1,77 N.m pro LXM05BD10F1 při 110...120 V jednofázové</p> <p>1,77 N.m pro LXM05BD10M2 při 200...240 V jednofázové</p> <p>2,7 N.m pro LXM05BD17F1 při 110...120 V jednofázové</p> <p>1,77 N.m pro LXM05CD10F1 při 110...120 V jednofázové</p> <p>1,77 N.m pro LXM05CD10M2 při 200...240 V jednofázové</p> <p>2,7 N.m pro LXM05CD17F1 při 110...120 V jednofázové</p> <p>1,5 N.m pro LXM15LD13M3 při 230 V trojfázový</p> <p>1,77 N.m pro LXM05AD10M3X při 200...240 V trojfázový</p> <p>1,77 N.m pro LXM05BD10M3X při 200...240 V trojfázový</p> <p>1,77 N.m pro LXM05CD10M3X při 200...240 V trojfázový</p> <p>1,9 N.m pro LXM32.U90M2 3 A při 115 V</p>

Informace uvedené v této dokumentaci obsahují obecné popisy a technické parametry výrobků. Tato dokumentace nenahrazuje vhodnosti nebo spolehlivosti výrobku v uživatelské aplikaci a nesmí tak být využívána. Uživatel nebo systémový integrátor nese odpovědnost za provedení odpovídajících a úplných analýz rizik, hodnocení a testování produktů s ohledem na konkrétní aplikaci nebo použití. Schneider Electric Industries SAS ani její dceřinné firmy či pobočky nenesou odpovědnost za nesprávné použití zde obsažených informací.

	jednofázové 2,5 N.m pro LXM32.U90M2 3 A při 230 V jednofázové
Jm. výstupní výkon	240 W pro LXM05CU70M2 při 200...240 V jednofázové 250 W pro LXM05AD10F1 při 110...120 V jednofázové 250 W pro LXM05AD17F1 při 110...120 V jednofázové 250 W pro LXM05BD10F1 při 110...120 V jednofázové 250 W pro LXM05BD17F1 při 110...120 V jednofázové 250 W pro LXM05CD10F1 při 110...120 V jednofázové 250 W pro LXM05CD17F1 při 110...120 V jednofázové 450 W pro LXM05AD10M2 při 200...240 V jednofázové 450 W pro LXM05BD10M2 při 200...240 V jednofázové 450 W pro LXM05CD10M2 při 200...240 V jednofázové 450 W pro LXM15LD13M3 při 230 V jednofázové 450 W pro LXM05AD10M3X při 200...240 V trojfázový 450 W pro LXM05BD10M3X při 200...240 V trojfázový 450 W pro LXM05CD10M3X při 200...240 V trojfázový 570 W pro LXM15LD13M3 při 230 V trojfázový 250 W pro LXM32.U90M2 3 A při 115 V jednofázové 450 W pro LXM32.U90M2 3 A při 230 V jednofázové
Jmenovitý kroutící moment	0,72 N.m pro LXM15LD13M3 při 230 V jednofázové 0,68 N.m pro LXM15LD13M3 při 230 V trojfázový 0,77 N.m pro LXM05CU70M2 při 200...240 V jednofázové 0,9 N.m pro LXM05AD10F1 při 110...120 V jednofázové 0,9 N.m pro LXM05AD10M2 při 200...240 V jednofázové 0,9 N.m pro LXM05AD17F1 při 110...120 V jednofázové 0,9 N.m pro LXM05BD10F1 při 110...120 V jednofázové 0,9 N.m pro LXM05BD10M2 při 200...240 V jednofázové 0,9 N.m pro LXM05BD17F1 při 110...120 V jednofázové 0,9 N.m pro LXM05CD10F1 při 110...120 V jednofázové 0,9 N.m pro LXM05CD10M2 při 200...240 V jednofázové 0,9 N.m pro LXM05CD17F1 při 110...120 V jednofázové 0,9 N.m pro LXM05AD10M3X při 200...240 V trojfázový 0,9 N.m pro LXM05BD10M3X při 200...240 V trojfázový 0,9 N.m pro LXM05CD10M3X při 200...240 V trojfázový 0,77 N.m pro LXM32.U90M2 3 A při 115 V jednofázové 0,74 N.m pro LXM32.U90M2 3 A při 230 V jednofázové
Jmenovité otáčky	3000 ot/min pro LXM05AD10F1 při 110...120 V jednofázové 3000 ot/min pro LXM05AD17F1 při 110...120 V jednofázové 3000 ot/min pro LXM05BD10F1 při 110...120 V jednofázové 3000 ot/min pro LXM05BD17F1 při 110...120 V jednofázové 3000 ot/min pro LXM05CD10F1 při 110...120 V jednofázové 3000 ot/min pro LXM05CD17F1 při 110...120 V

	jednofázové 3000 ot/min pro LXM05CU70M2 při 200...240 V jednofázové 6000 ot/min pro LXM05AD10M2 při 200...240 V jednofázové 6000 ot/min pro LXM05BD10M2 při 200...240 V jednofázové 6000 ot/min pro LXM05CD10M2 při 200...240 V jednofázové 6000 ot/min pro LXM15LD13M3 při 230 V jednofázové 6000 ot/min pro LXM05AD10M3X při 200...240 V trojfázový 6000 ot/min pro LXM05BD10M3X při 200...240 V trojfázový 6000 ot/min pro LXM05CD10M3X při 200...240 V trojfázový 8000 ot/min pro LXM15LD13M3 při 230 V trojfázový 3000 ot/min pro LXM32.U90M2 3 A při 115 V jednofázové 6000 ot/min pro LXM32.U90M2 3 A při 230 V jednofázové
Kompatibilita	LXM05AD10F1 při 110...120 V jednofázové LXM05AD10M2 při 200...240 V jednofázové LXM05AD17F1 při 110...120 V jednofázové LXM05BD10F1 při 110...120 V jednofázové LXM05BD10M2 při 200...240 V jednofázové LXM05BD17F1 při 110...120 V jednofázové LXM05CD10F1 při 110...120 V jednofázové LXM05CD10M2 při 200...240 V jednofázové LXM05CD17F1 při 110...120 V jednofázové LXM05CU70M2 při 200...240 V jednofázové LXM15LD13M3 při 230 V jednofázové LXM32.U90M2 při 115 V jednofázové LXM32.U90M2 při 230 V jednofázové LXM05AD10M3X při 200...240 V trojfázové LXM05BD10M3X při 200...240 V trojfázové LXM05CD10M3X při 200...240 V trojfázové LXM15LD13M3 při 230 V trojfázové
Provedení hřídele	Hladká
Stupeň krytí IP	IP50 (standardní)
Rozlišení enkodéru	131072 poloh na otáčku x 4096 otáček
Parkovací brzda	Ne
Montážní držák	Mezinárodní standardní příruba
Elektrické připojení	Přímé konektory

Doplňěk

Kompatibilní řada	Lexium 05 Lexium 15 Lexium 32
[Us] jmenovité napájecí napětí	480 V
Počet fází v síti	Trojfázové
Trvalý mezní proud	2,2 A
Trvalý výkon	0,67 W
Maximální proud I_{rms}	10,3 A pro LXM15LD13M3 8,8 A pro LXM05AD10F1 8,8 A pro LXM05AD10M2 8,8 A pro LXM05AD10M3X 8,8 A pro LXM05AD17F1 8,8 A pro LXM05BD10F1 8,8 A pro LXM05BD10M2 8,8 A pro LXM05BD10M3X 8,8 A pro LXM05BD17F1 8,8 A pro LXM05CD10F1 8,8 A pro LXM05CD10M2 8,8 A pro LXM05CD10M3X 8,8 A pro LXM05CD17F1 8,8 A pro LXM05CU70M2 6 A pro LXM32.U90M2 při 115 V 8,8 A pro LXM32.U90M2 při 230 V
Maximální trvalý proud	8,8 A
Spínací frekvence	8 kHz

Druhý konec hřídele	Bez druhého konce hřídele
Průměr hřídele	9 mm
Délka hřídele	20 mm
Typ enkodéru	Víceotáčkový SinCos Hiperface
Osová výška motoru	55 mm
Délka motoru	2
Konst. točivého momentu	0,36 N.m/A při 120 °C
Zpětná emf konstanta	22 V/krpm při 120 °C
Počet pólů motoru	6
Moment setrvačnosti motoru	0,096 kg.cm ²
Odpor satoru	5,2 Ohm při 20 °C
Indukčnost satoru	10,6 mH při 20 °C
El. časová konstanta satoru	2,04 ms při 20 °C
Max. radiální síla Fr	190 N při 7000 ot./min 190 N při 8000 ot./min 200 N při 6000 ot./min 220 N při 5000 ot./min 230 N při 4000 ot./min 260 N při 3000 ot./min 290 N při 2000 ot./min 370 N při 1000 ot./min
Max. axiální síla Fa	0,2 x Fr
Typ chlazení	Přirozené proudění
Délka	154,4 mm
Průměr centrovacího kroužku	40 mm
Hloubka středního kroužku	2 mm
Počet montážních otvorů	4
Montážní otvor o průměru	5,5 mm
Průměr kruhu mont. otvorů	63 mm
Hmotnost přístroje	1,5 kg

Životní prostředí

Nabídka udržitelnosti

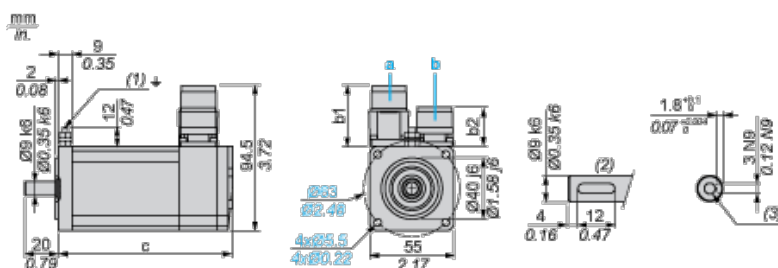
udržitelný stav nabídky	Výrobek Green Premium
RoHS	Vyhovuje - od 0850 - Prohlášení o shodě Schneider Electric
REACH	Odkaz neobsahuje SVHC nad mezní hodnotou
dokument o ekologickém profilu	Dostupný
instrukce o ukončení životnosti výrobku	Standardní recyklaci výrobku

Contractual warranty

Záruční lhůta	18 měsíců
---------------	-----------

Servo Motors Dimensions

Example with Straight Connectors



- a: Power supply for servo motor brake
- b: Power supply for servo motor encoder

- (1) M4 screw
- (2) Shaft end, keyed slot (optional)
- (3) For screw M3 x 9 mm/M3 x 0.35 in.

Dimensions in mm

Straight connectors		Rotatable angled connectors		c (without brake)	c (with brake)
b	b1	b	b1		
39.5	25.5	39.5	39.5	154.5	181

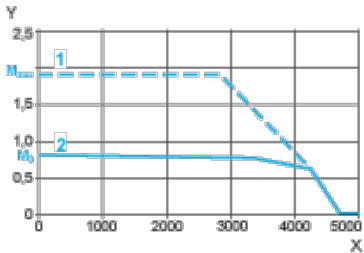
Dimensions in in.

Straight connectors		Rotatable angled connectors		c (without brake)	c (with brake)
b	b1	b	b1		
1.55	1.00	1.55	1.55	6.08	7.12

115 V Single-Phase Supply Voltage

Torque/Speed Curves

Servo motor with LXM32•U90M2 servo drive

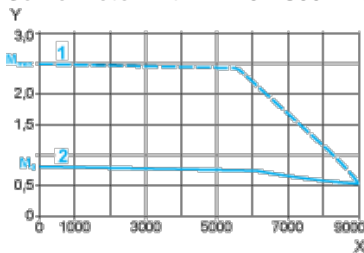


- X Speed in rpm
- Y Torque in Nm
- 1 Peak torque
- 2 Continuous torque

230 V Single-Phase Supply Voltage

Torque/Speed Curves

Servo motor with LXM32•U90M2 servo drive



- X Speed in rpm
- Y Torque in Nm
- 1 Peak torque
- 2 Continuous torque