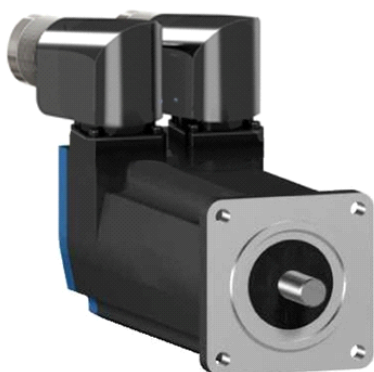


BSH0552T01A2A

AC servomotor BSH - 0.9 N.m - 6000 rpm - hladká
hřídel - bez brzdy - IP50



Hlavní parametry

Typ produktu nebo součásti	Servomotor
Označení přístroje	BSH
Maximální mechanická rychlost	9000 ot./min
Klidový krouticí moment	0,9 N.m pro LXM05AD10M2 při 200...240 V jednofázové 0,9 N.m pro LXM05BD10M2 při 200...240 V jednofázové 0,9 N.m pro LXM05CD10M2 při 200...240 V jednofázové 0,9 N.m pro LXM15LD13M3 při 230 V jednofázové 0,77 N.m pro LXM05CU70M2 při 200...240 V jednofázové 0,9 N.m pro LXM05AD10F1 při 110...120 V jednofázové 0,9 N.m pro LXM05AD17F1 při 110...120 V jednofázové 0,9 N.m pro LXM05BD10F1 při 110...120 V jednofázové 0,9 N.m pro LXM05BD17F1 při 110...120 V jednofázové 0,9 N.m pro LXM05CD10F1 při 110...120 V jednofázové 0,9 N.m pro LXM05CD17F1 při 110...120 V jednofázové 0,9 N.m pro LXM05AD10M3X při 200...240 V trojfázový 0,9 N.m pro LXM05BD10M3X při 200...240 V trojfázový 0,9 N.m pro LXM05CD10M3X při 200...240 V trojfázový 0,9 N.m pro LXM15LD13M3 při 230 V trojfázový 0,8 N.m pro LXM32.U90M2 3 A při 115 V jednofázové 0,8 N.m pro LXM32.U90M2 3 A při 230 V jednofázové
Maximální klidový moment	1,5 N.m pro LXM15LD13M3 při 230 V jednofázové 1,31 N.m pro LXM05CU70M2 při 200...240 V jednofázové 1,77 N.m pro LXM05AD10F1 při 110...120 V jednofázové 1,77 N.m pro LXM05AD10M2 při 200...240 V jednofázové 2,7 N.m pro LXM05AD17F1 při 110...120 V jednofázové 1,77 N.m pro LXM05BD10F1 při 110...120 V jednofázové 1,77 N.m pro LXM05BD10M2 při 200...240 V jednofázové 2,7 N.m pro LXM05BD17F1 při 110...120 V jednofázové 1,77 N.m pro LXM05CD10F1 při 110...120 V jednofázové 1,77 N.m pro LXM05CD10M2 při 200...240 V jednofázové 2,7 N.m pro LXM05CD17F1 při 110...120 V jednofázové 1,5 N.m pro LXM15LD13M3 při 230 V trojfázový 1,77 N.m pro LXM05AD10M3X při 200...240 V trojfázový 1,77 N.m pro LXM05BD10M3X při 200...240 V trojfázový 1,77 N.m pro LXM05CD10M3X při 200...240 V trojfázový 1,9 N.m pro LXM32.U90M2 3 A při 115 V

Informace uvedené v této dokumentaci obsahují obecné popisy a technické parametry výrobků. Tato dokumentace nenahrazuje vhodnosti nebo spolehlivosti výrobku v uživatelské aplikaci a nesmí tak být využívána. Uživatel nebo systémový integrátor nese odpovědnost za provedení odpovídajících a úplných analýz rizik, hodnocení a testování produktů s ohledem na konkrétní aplikaci nebo použití. Schneider Electric Industries SAS ani její dceřinné firmy či pobočky nenesou odpovědnost za nesprávné použití zde obsažených informací.

	jednofázové 2,5 N.m pro LXM32.U90M2 3 A při 230 V jednofázové
Jm. výstupní výkon	240 W pro LXM05CU70M2 při 200...240 V jednofázové 250 W pro LXM05AD10F1 při 110...120 V jednofázové 250 W pro LXM05AD17F1 při 110...120 V jednofázové 250 W pro LXM05BD10F1 při 110...120 V jednofázové 250 W pro LXM05BD17F1 při 110...120 V jednofázové 250 W pro LXM05CD10F1 při 110...120 V jednofázové 250 W pro LXM05CD17F1 při 110...120 V jednofázové 450 W pro LXM05AD10M2 při 200...240 V jednofázové 450 W pro LXM05BD10M2 při 200...240 V jednofázové 450 W pro LXM05CD10M2 při 200...240 V jednofázové 450 W pro LXM15LD13M3 při 230 V jednofázové 450 W pro LXM05AD10M3X při 200...240 V trojfázový 450 W pro LXM05BD10M3X při 200...240 V trojfázový 450 W pro LXM05CD10M3X při 200...240 V trojfázový 570 W pro LXM15LD13M3 při 230 V trojfázový 250 W pro LXM32.U90M2 3 A při 115 V jednofázové 450 W pro LXM32.U90M2 3 A při 230 V jednofázové
Jmenovitý kroutící moment	0,72 N.m pro LXM15LD13M3 při 230 V jednofázové 0,68 N.m pro LXM15LD13M3 při 230 V trojfázový 0,77 N.m pro LXM05CU70M2 při 200...240 V jednofázové 0,9 N.m pro LXM05AD10F1 při 110...120 V jednofázové 0,9 N.m pro LXM05AD10M2 při 200...240 V jednofázové 0,9 N.m pro LXM05AD17F1 při 110...120 V jednofázové 0,9 N.m pro LXM05BD10F1 při 110...120 V jednofázové 0,9 N.m pro LXM05BD10M2 při 200...240 V jednofázové 0,9 N.m pro LXM05BD17F1 při 110...120 V jednofázové 0,9 N.m pro LXM05CD10F1 při 110...120 V jednofázové 0,9 N.m pro LXM05CD10M2 při 200...240 V jednofázové 0,9 N.m pro LXM05CD17F1 při 110...120 V jednofázové 0,9 N.m pro LXM05AD10M3X při 200...240 V trojfázový 0,9 N.m pro LXM05BD10M3X při 200...240 V trojfázový 0,9 N.m pro LXM05CD10M3X při 200...240 V trojfázový 0,77 N.m pro LXM32.U90M2 3 A při 115 V jednofázové 0,74 N.m pro LXM32.U90M2 3 A při 230 V jednofázové
Jmenovité otáčky	3000 ot/min pro LXM05AD10F1 při 110...120 V jednofázové 3000 ot/min pro LXM05AD17F1 při 110...120 V jednofázové 3000 ot/min pro LXM05BD10F1 při 110...120 V jednofázové 3000 ot/min pro LXM05BD17F1 při 110...120 V jednofázové 3000 ot/min pro LXM05CD10F1 při 110...120 V jednofázové 3000 ot/min pro LXM05CD17F1 při 110...120 V

	jednofázové 3000 ot/min pro LXM05CU70M2 při 200...240 V jednofázové 6000 ot/min pro LXM05AD10M2 při 200...240 V jednofázové 6000 ot/min pro LXM05BD10M2 při 200...240 V jednofázové 6000 ot/min pro LXM05CD10M2 při 200...240 V jednofázové 6000 ot/min pro LXM15LD13M3 při 230 V jednofázové 6000 ot/min pro LXM05AD10M3X při 200...240 V trojfázový 6000 ot/min pro LXM05BD10M3X při 200...240 V trojfázový 6000 ot/min pro LXM05CD10M3X při 200...240 V trojfázový 8000 ot/min pro LXM15LD13M3 při 230 V trojfázový 3000 ot/min pro LXM32.U90M2 3 A při 115 V jednofázové 6000 ot/min pro LXM32.U90M2 3 A při 230 V jednofázové
Kompatibilita	LXM05AD10F1 při 110...120 V jednofázové LXM05AD10M2 při 200...240 V jednofázové LXM05AD17F1 při 110...120 V jednofázové LXM05BD10F1 při 110...120 V jednofázové LXM05BD10M2 při 200...240 V jednofázové LXM05BD17F1 při 110...120 V jednofázové LXM05CD10F1 při 110...120 V jednofázové LXM05CD10M2 při 200...240 V jednofázové LXM05CD17F1 při 110...120 V jednofázové LXM05CU70M2 při 200...240 V jednofázové LXM15LD13M3 při 230 V jednofázové LXM32.U90M2 při 115 V jednofázové LXM32.U90M2 při 230 V jednofázové LXM05AD10M3X při 200...240 V trojfázové LXM05BD10M3X při 200...240 V trojfázové LXM05CD10M3X při 200...240 V trojfázové LXM15LD13M3 při 230 V trojfázové
Provedení hřídele	Hladká
Stupeň krytí IP	IP50 (standardní)
Rozlišení enkodéru	131072 poloh na otáčku
Parkovací brzda	Ne
Montážní držák	Mezinárodní standardní příruba
Elektrické připojení	Otočné pravouhlé konektory

Doplňěk

Kompatibilní řada	Lexium 05 Lexium 15 Lexium 32
[Us] jmenovité napájecí napětí	480 V
Počet fází v síti	Trojfázové
Trvalý mezní proud	2,2 A
Trvalý výkon	0,67 W
Maximální proud I_{rms}	10,3 A pro LXM15LD13M3 8,8 A pro LXM05AD10F1 8,8 A pro LXM05AD10M2 8,8 A pro LXM05AD10M3X 8,8 A pro LXM05AD17F1 8,8 A pro LXM05BD10F1 8,8 A pro LXM05BD10M2 8,8 A pro LXM05BD10M3X 8,8 A pro LXM05BD17F1 8,8 A pro LXM05CD10F1 8,8 A pro LXM05CD10M2 8,8 A pro LXM05CD10M3X 8,8 A pro LXM05CD17F1 8,8 A pro LXM05CU70M2 6 A pro LXM32.U90M2 při 115 V 8,8 A pro LXM32.U90M2 při 230 V
Maximální trvalý proud	8,8 A
Spínací frekvence	8 kHz

Druhý konec hřídele	Bez druhého konce hřídele
Průměr hřídele	9 mm
Délka hřídele	20 mm
Typ enkodéru	Jednootáčkový SinCos Hiperface
Osová výška motoru	55 mm
Délka motoru	2
Konst. točivého momentu	0,36 N.m/A při 120 °C
Zpětná emf konstanta	22 V/krpm při 120 °C
Počet pólů motoru	6
Moment setrvačnosti motoru	0,096 kg.cm ²
Odpor statoru	5,2 Ohm při 20 °C
Indukčnost statoru	10,6 mH při 20 °C
El. časová konstanta statoru	2,04 ms při 20 °C
Max. radiální síla Fr	190 N při 7000 ot./min 190 N při 8000 ot./min 200 N při 6000 ot./min 220 N při 5000 ot./min 230 N při 4000 ot./min 260 N při 3000 ot./min 290 N při 2000 ot./min 370 N při 1000 ot./min
Max. axiální síla Fa	0,2 x Fr
Typ chlazení	Přirozené proudění
Délka	154,4 mm
Průměr centrovacího kroužku	40 mm
Hloubka středního kroužku	2 mm
Počet montážních otvorů	4
Montážní otvor o průměru	5,5 mm
Průměr kruhu mont. otvorů	63 mm
Hmotnost přístroje	1,5 kg

Životní prostředí

Nabídka udržitelnosti

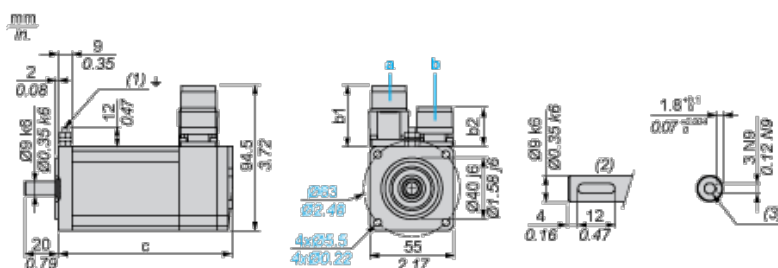
udržitelný stav nabídky	Výrobek Green Premium
RoHS	Vyhovuje - od 0850 - Prohlášení o shodě Schneider Electric
REACH	Odkaz neobsahuje SVHC nad mezní hodnotou
dokument o ekologickém profilu	Dostupný
instrukce o ukončení životnosti výrobku	Standardní recyklaci výrobku

Contractual warranty

Záruční lhůta	18 měsíců
---------------	-----------

Servo Motors Dimensions

Example with Straight Connectors



- a: Power supply for servo motor brake
- b: Power supply for servo motor encoder

- (1) M4 screw
- (2) Shaft end, keyed slot (optional)
- (3) For screw M3 x 9 mm/M3 x 0.35 in.

Dimensions in mm

Straight connectors		Rotatable angled connectors		c (without brake)	c (with brake)
b	b1	b	b1		
39.5	25.5	39.5	39.5	154.5	181

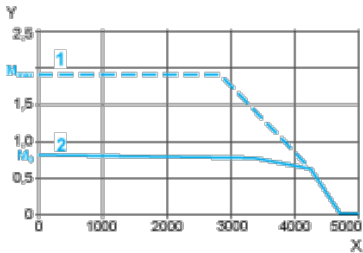
Dimensions in in.

Straight connectors		Rotatable angled connectors		c (without brake)	c (with brake)
b	b1	b	b1		
1.55	1.00	1.55	1.55	6.08	7.12

115 V Single-Phase Supply Voltage

Torque/Speed Curves

Servo motor with LXM32•U90M2 servo drive

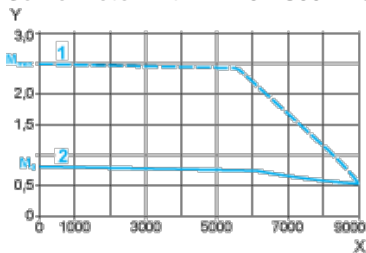


- X Speed in rpm
- Y Torque in Nm
- 1 Peak torque
- 2 Continuous torque

230 V Single-Phase Supply Voltage

Torque/Speed Curves

Servo motor with LXM32•U90M2 servo drive



- X Speed in rpm
- Y Torque in Nm
- 1 Peak torque
- 2 Continuous torque