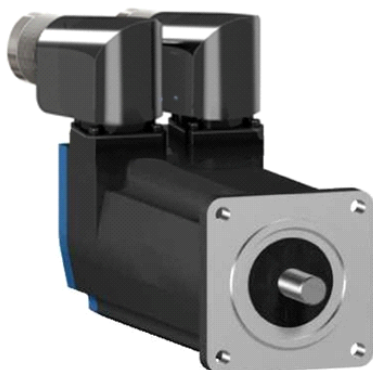


## BSH0552P21A2A

AC servomotor BSH - 0.9 N.m - 4000 rpm - hladká  
hřídel - bez brzdy - IP65



### Hlavní parametry

Typ produktu nebo součásti	Servomotor
Označení přístroje	BSH
Maximální mechanická rychlost	9000 ot./min
Klidový krouticí moment	0,9 N.m pro LXM05CU70M2 při 200...240 V jednofázové 0,9 N.m pro LXM05AD10M2 při 200...240 V jednofázové 0,9 N.m pro LXM05BD10M2 při 200...240 V jednofázové 0,9 N.m pro LXM05CD10M2 při 200...240 V jednofázové 0,9 N.m pro LXM15LD13M3 při 230 V jednofázové 0,9 N.m pro LXM05AD10M3X při 200...240 V trojfázový 0,9 N.m pro LXM05BD10M3X při 200...240 V trojfázový 0,9 N.m pro LXM05CD10M3X při 200...240 V trojfázový 0,9 N.m pro LXM15LD13M3 při 230 V trojfázový 0,9 N.m pro LXM15LU60N4 při 230 V trojfázový 0,9 N.m pro LXM05AD14N4 při 380...480 V trojfázový 0,9 N.m pro LXM05BD14N4 při 380...480 V trojfázový 0,9 N.m pro LXM05CD14N4 při 380...480 V trojfázový 0,8 N.m pro LXM32.U60N4 1,5 A při 400 V trojfázový 0,8 N.m pro LXM32.U60N4 1,5 A při 480 V trojfázový
Maximální klidový moment	2,5 N.m pro LXM15LD13M3 při 230 V jednofázové 2,5 N.m pro LXM15LD13M3 při 230 V trojfázový 2,26 N.m pro LXM15LU60N4 při 230 V trojfázový 2,17 N.m pro LXM05CU70M2 při 200...240 V jednofázové 2,7 N.m pro LXM05AD10M2 při 200...240 V jednofázové 2,7 N.m pro LXM05BD10M2 při 200...240 V jednofázové 2,7 N.m pro LXM05CD10M2 při 200...240 V jednofázové 2,7 N.m pro LXM05AD10M3X při 200...240 V trojfázový 2,7 N.m pro LXM05AD14N4 při 380...480 V trojfázový 2,7 N.m pro LXM05BD10M3X při 200...240 V trojfázový 2,7 N.m pro LXM05BD14N4 při 380...480 V trojfázový 2,7 N.m pro LXM05CD10M3X při 200...240 V trojfázový 2,7 N.m pro LXM05CD14N4 při 380...480 V trojfázový 2,5 N.m pro LXM32.U60N4 1,5 A při 400 V trojfázový 2,5 N.m pro LXM32.U60N4 1,5 A při 480 V trojfázový
Jm. výstupní výkon	250 W pro LXM05AD10M2 při 200...240 V jednofázové 250 W pro LXM05BD10M2 při 200...240 V jednofázové 250 W pro LXM05CD10M2 při 200...240 V jednofázové 250 W pro LXM05CU70M2 při 200...240 V

Informace uvedené v této dokumentaci obsahují obecné popisy a technické parametry výrobků.  
Tato dokumentace nenahrazuje vhodnosti nebo spolehlivosti výrobku v uživatelské aplikaci a nesmí tak být využívána.  
Uživatel nebo systémový integrátor nese odpovědnost za provedení odpovídajících a úplných analýz, hodnocení a testování produktů s ohledem na konkrétní aplikaci nebo použití.  
Schneider Electric Industries SAS ani její dceřinné firmy či pobočky nenesou odpovědnost za nesprávné použití zde obsažených informací.

	<p>jednofázové 310 W pro LXM15LD13M3 při 230 V jednofázové 250 W pro LXM05AD10M3X při 200...240 V trojfázový 250 W pro LXM05AD14N4 při 380...480 V trojfázový 250 W pro LXM05BD10M3X při 200...240 V trojfázový 250 W pro LXM05BD14N4 při 380...480 V trojfázový 250 W pro LXM05CD10M3X při 200...240 V trojfázový 250 W pro LXM05CD14N4 při 380...480 V trojfázový 310 W pro LXM15LD13M3 při 230 V trojfázový 310 W pro LXM15LU60N4 při 230 V trojfázový 400 W pro LXM32.U60N4 1,5 A při 400 V trojfázový 400 W pro LXM32.U60N4 1,5 A při 480 V trojfázový</p>
Jmenovitý krouticí moment	<p>0,75 N.m pro LXM15LD13M3 při 230 V jednofázové 2,17 N.m pro LXM05CU70M2 při 200...240 V jednofázové 2,7 N.m pro LXM05AD10M2 při 200...240 V jednofázové 2,7 N.m pro LXM05BD10M2 při 200...240 V jednofázové 2,7 N.m pro LXM05CD10M2 při 200...240 V jednofázové 0,75 N.m pro LXM15LD13M3 při 230 V trojfázový 0,75 N.m pro LXM15LU60N4 při 230 V trojfázový 2,7 N.m pro LXM05AD10M3X při 200...240 V trojfázový 2,7 N.m pro LXM05AD14N4 při 380...480 V trojfázový 2,7 N.m pro LXM05BD10M3X při 200...240 V trojfázový 2,7 N.m pro LXM05BD14N4 při 380...480 V trojfázový 2,7 N.m pro LXM05CD10M3X při 200...240 V trojfázový 2,7 N.m pro LXM05CD14N4 při 380...480 V trojfázový 0,65 N.m pro LXM32.U60N4 1,5 A při 400 V trojfázový 0,65 N.m pro LXM32.U60N4 1,5 A při 480 V trojfázový</p>
Jmenovité otáčky	<p>3000 ot/min pro LXM05AD10M2 při 200...240 V jednofázové 3000 ot/min pro LXM05BD10M2 při 200...240 V jednofázové 3000 ot/min pro LXM05CD10M2 při 200...240 V jednofázové 3000 ot/min pro LXM05CU70M2 při 200...240 V jednofázové 4000 ot/min pro LXM15LD13M3 při 230 V jednofázové 4000 ot/min pro LXM15LU60N4 při 230 V trojfázový 3000 ot/min pro LXM05AD10M3X při 200...240 V trojfázový 3000 ot/min pro LXM05AD14N4 při 380...480 V trojfázový 3000 ot/min pro LXM05BD10M3X při 200...240 V trojfázový 3000 ot/min pro LXM05BD14N4 při 380...480 V trojfázový 3000 ot/min pro LXM05CD10M3X při 200...240 V trojfázový 3000 ot/min pro LXM05CD14N4 při 380...480 V trojfázový 4000 ot/min pro LXM15LD13M3 při 230 V trojfázový 6000 ot/min pro LXM32.U60N4 1,5 A při 480 V trojfázový 6000 ot/min pro LXM32.U60N4 1,5 A při 400 V trojfázový</p>
Kompatibilita	<p>LXM05AD10M2 při 200...240 V jednofázové LXM05BD10M2 při 200...240 V jednofázové LXM05CD10M2 při 200...240 V jednofázové LXM05CU70M2 při 200...240 V jednofázové LXM15LD13M3 při 230 V jednofázové LXM15LU60N4 při 230 V trojfázové</p>

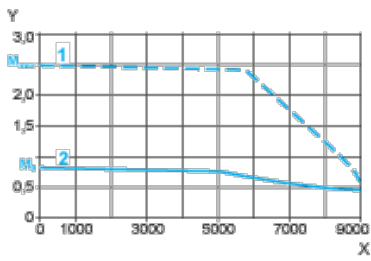
LXM32.U60N4 při 400 V trojfázové  
 LXM32.U60N4 při 480 V trojfázové  
 LXM05AD10M3X při 200...240 V trojfázové  
 LXM05BD10M3X při 200...240 V trojfázové  
 LXM05CD10M3X při 200...240 V trojfázové  
 LXM15LD13M3 při 230 V trojfázové  
 LXM05AD14N4 při 380...480 V trojfázové  
 LXM05BD14N4 při 380...480 V trojfázové  
 LXM05CD14N4 při 380...480 V trojfázové

Provedení hřídele	Hladká
Stupeň krytí IP	IP65 (standardní) IP67 (s příslušenstvím pro zvýšení krytí)
Rozlišení enkodéru	131072 poloh na otáčku
Parkovací brzda	Ne
Montážní držák	Mezinárodní standardní příruba
Elektrické připojení	Otočné pravouhlé konektory

## Doplňěk

Kompatibilní řada	Lexium 05 Lexium 15 Lexium 32
[Us] jmenovité napájecí napětí	480 V
Počet fází v síti	Trojfázové
Trvalý mezní proud	1,2 A
Trvalý výkon	0,67 W
Maximální proud Irms	4,8 A pro LXM05AD10M2 4,8 A pro LXM05AD10M3X 4,8 A pro LXM05AD14N4 4,8 A pro LXM05BD10M2 4,8 A pro LXM05BD10M3X 4,8 A pro LXM05BD14N4 4,8 A pro LXM05CD10M2 4,8 A pro LXM05CD10M3X 4,8 A pro LXM05CD14N4 4,8 A pro LXM05CU70M2 5,9 A pro LXM15LD13M3 5,9 A pro LXM15LU60N4 4,8 A pro LXM32.U60N4
Maximální trvalý proud	4,8 A
Spínací frekvence	8 kHz
Druhý konec hřídele	Bez druhého konce hřídele
Průměr hřídele	9 mm
Délka hřídele	20 mm
Typ enkodéru	Jednootáčkový SinCos Hiperface
Osová výška motoru	55 mm
Délka motoru	2
Konst. točivého momentu	0,7 N.m/A při 120 °C
Zpětná emf konstanta	40 V/krpm při 120 °C
Počet pólů motoru	6
Moment setrvačnosti motoru	0,096 kg.cm <sup>2</sup>
Odpor statoru	17,4 Ohm při 20 °C
Indukčnost statoru	35,3 mH při 20 °C
El. časová konstanta statoru	2,03 ms při 20 °C
Max. radiální síla Fr	190 N při 7000 ot./min 190 N při 8000 ot./min 200 N při 6000 ot./min 220 N při 5000 ot./min 230 N při 4000 ot./min 260 N při 3000 ot./min 290 N při 2000 ot./min 370 N při 1000 ot./min
Max. axiální síla Fa	0,2 x Fr
Typ chlazení	Přirozené proudění
Délka	154,4 mm



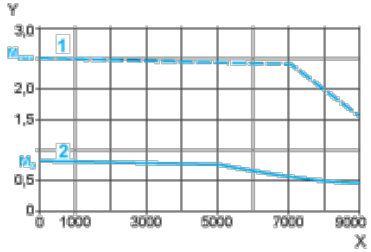


- X Speed in rpm
- Y Torque in Nm
- 1 Peak torque
- 2 Continuous torque

## 480 V 3-Phase Supply Voltage

### Torque/Speed Curves

Servo motor with LXM32•U60N4 servo drive



- X Speed in rpm
- Y Torque in Nm
- 1 Peak torque
- 2 Continuous torque