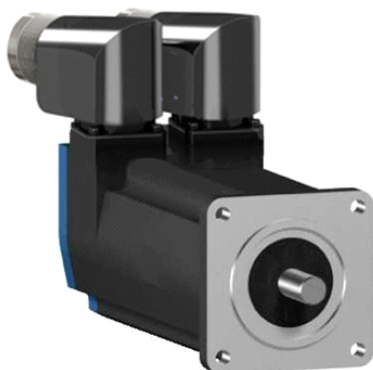


## BSH0552P11F2A

AC servomotor BSH - 0.9 N.m - 4000 rpm - hřídel s perem - s brzdou - IP50



### Hlavní parametry

|                               |  |
|-------------------------------|--|
| Typ produktu nebo součásti    | Servomotor   |
| Označení přístroje            | BSH  |
| Maximální mechanická rychlost | 9000 ot./min   |
| Klidový krouticí moment       | 0,9 N.m pro LXM05CU70M2 při 200...240 V jednofázové<br>0,9 N.m pro LXM05AD10M2 při 200...240 V jednofázové<br>0,9 N.m pro LXM05BD10M2 při 200...240 V jednofázové<br>0,9 N.m pro LXM05CD10M2 při 200...240 V jednofázové<br>0,9 N.m pro LXM15LD13M3 při 230 V jednofázové<br>0,9 N.m pro LXM05AD10M3X při 200...240 V trojfázový<br>0,9 N.m pro LXM05BD10M3X při 200...240 V trojfázový<br>0,9 N.m pro LXM05CD10M3X při 200...240 V trojfázový<br>0,9 N.m pro LXM15LD13M3 při 230 V trojfázový<br>0,9 N.m pro LXM15LU60N4 při 230 V trojfázový<br>0,9 N.m pro LXM05AD14N4 při 380...480 V trojfázový<br>0,9 N.m pro LXM05BD14N4 při 380...480 V trojfázový<br>0,9 N.m pro LXM05CD14N4 při 380...480 V trojfázový<br>0,8 N.m pro LXM32.U60N4 1,5 A při 400 V trojfázový<br>0,8 N.m pro LXM32.U60N4 1,5 A při 480 V trojfázový   |
| Maximální klidový moment      | 2,5 N.m pro LXM15LD13M3 při 230 V jednofázové<br>2,5 N.m pro LXM15LD13M3 při 230 V trojfázový<br>2,26 N.m pro LXM15LU60N4 při 230 V trojfázový<br>2,17 N.m pro LXM05CU70M2 při 200...240 V jednofázové<br>2,7 N.m pro LXM05AD10M2 při 200...240 V jednofázové<br>2,7 N.m pro LXM05BD10M2 při 200...240 V jednofázové<br>2,7 N.m pro LXM05CD10M2 při 200...240 V jednofázové<br>2,7 N.m pro LXM05AD10M3X při 200...240 V trojfázový<br>2,7 N.m pro LXM05AD14N4 při 380...480 V trojfázový<br>2,7 N.m pro LXM05BD10M3X při 200...240 V trojfázový<br>2,7 N.m pro LXM05BD14N4 při 380...480 V trojfázový<br>2,7 N.m pro LXM05CD10M3X při 200...240 V trojfázový<br>2,7 N.m pro LXM05CD14N4 při 380...480 V trojfázový<br>2,5 N.m pro LXM32.U60N4 1,5 A při 400 V trojfázový<br>2,5 N.m pro LXM32.U60N4 1,5 A při 480 V trojfázový |
| Jm. výstupní výkon            | 250 W pro LXM05AD10M2 při 200...240 V jednofázové<br>250 W pro LXM05BD10M2 při 200...240 V jednofázové<br>250 W pro LXM05CD10M2 při 200...240 V jednofázové<br>250 W pro LXM05CU70M2 při 200...240 V   |

Informace uvedené v této dokumentaci obsahují obecné popisy a technické parametry výrobků. Tato dokumentace nenahrazuje vhodnosti nebo spolehlivosti výrobku v uživatelské aplikaci a nesmí tak být využívána. Uživatel nebo systémový integrátor nese odpovědnost za provedení odpovídajících a úplných analýz, hodnocení a testování produktů s ohledem na konkrétní aplikaci nebo použití. Schneider Electric Industries SAS ani její dceřinné firmy či pobočky nenesou odpovědnost za nesprávné použití zde obsažených informací.

|                           |   |
|---------------------------|---|
|                           | <p>jednofázové<br/>310 W pro LXM15LD13M3 při 230 V jednofázové<br/>250 W pro LXM05AD10M3X při 200...240 V<br/>trojfázový<br/>250 W pro LXM05AD14N4 při 380...480 V trojfázový<br/>250 W pro LXM05BD10M3X při 200...240 V<br/>trojfázový<br/>250 W pro LXM05BD14N4 při 380...480 V<br/>trojfázový<br/>250 W pro LXM05CD10M3X při 200...240 V<br/>trojfázový<br/>250 W pro LXM05CD14N4 při 380...480 V<br/>trojfázový<br/>310 W pro LXM15LD13M3 při 230 V trojfázový<br/>310 W pro LXM15LU60N4 při 230 V trojfázový<br/>400 W pro LXM32.U60N4 1,5 A při 400 V trojfázový<br/>400 W pro LXM32.U60N4 1,5 A při 480 V trojfázový</p>   |
| Jmenovitý krouticí moment | <p>0,75 N.m pro LXM15LD13M3 při 230 V<br/>jednofázové<br/>2,17 N.m pro LXM05CU70M2 při 200...240 V<br/>jednofázové<br/>2,7 N.m pro LXM05AD10M2 při 200...240 V<br/>jednofázové<br/>2,7 N.m pro LXM05BD10M2 při 200...240 V<br/>jednofázové<br/>2,7 N.m pro LXM05CD10M2 při 200...240 V<br/>jednofázové<br/>0,75 N.m pro LXM15LD13M3 při 230 V trojfázový<br/>0,75 N.m pro LXM15LU60N4 při 230 V trojfázový<br/>2,7 N.m pro LXM05AD10M3X při 200...240 V<br/>trojfázový<br/>2,7 N.m pro LXM05AD14N4 při 380...480 V<br/>trojfázový<br/>2,7 N.m pro LXM05BD10M3X při 200...240 V<br/>trojfázový<br/>2,7 N.m pro LXM05BD14N4 při 380...480 V<br/>trojfázový<br/>2,7 N.m pro LXM05CD10M3X při 200...240 V<br/>trojfázový<br/>2,7 N.m pro LXM05CD14N4 při 380...480 V<br/>trojfázový<br/>0,65 N.m pro LXM32.U60N4 1,5 A při 400 V<br/>trojfázový<br/>0,65 N.m pro LXM32.U60N4 1,5 A při 480 V<br/>trojfázový</p>   |
| Jmenovité otáčky          | <p>3000 ot/min pro LXM05AD10M2 při 200...240 V<br/>jednofázové<br/>3000 ot/min pro LXM05BD10M2 při 200...240 V<br/>jednofázové<br/>3000 ot/min pro LXM05CD10M2 při 200...240 V<br/>jednofázové<br/>3000 ot/min pro LXM05CU70M2 při 200...240 V<br/>jednofázové<br/>4000 ot/min pro LXM15LD13M3 při 230 V<br/>jednofázové<br/>4000 ot/min pro LXM15LU60N4 při 230 V trojfázový<br/>3000 ot/min pro LXM05AD10M3X při 200...240 V<br/>trojfázový<br/>3000 ot/min pro LXM05AD14N4 při 380...480 V<br/>trojfázový<br/>3000 ot/min pro LXM05BD10M3X při 200...240 V<br/>trojfázový<br/>3000 ot/min pro LXM05BD14N4 při 380...480 V<br/>trojfázový<br/>3000 ot/min pro LXM05CD10M3X při 200...240 V<br/>trojfázový<br/>3000 ot/min pro LXM05CD14N4 při 380...480 V<br/>trojfázový<br/>4000 ot/min pro LXM15LD13M3 při 230 V trojfázový<br/>6000 ot/min pro LXM32.U60N4 1,5 A při 480 V<br/>trojfázový<br/>6000 ot/min pro LXM32.U60N4 1,5 A při 400 V<br/>trojfázový</p> |
| Kompatibilita             | <p>LXM05AD10M2 při 200...240 V jednofázové<br/>LXM05BD10M2 při 200...240 V jednofázové<br/>LXM05CD10M2 při 200...240 V jednofázové<br/>LXM05CU70M2 při 200...240 V jednofázové<br/>LXM15LD13M3 při 230 V jednofázové<br/>LXM15LU60N4 při 230 V trojfázové</p>   |

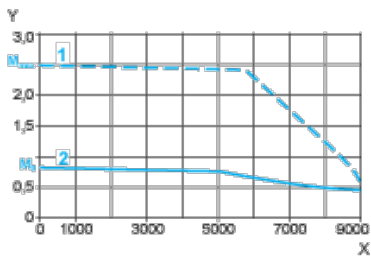
LXM32.U60N4 při 400 V trojfázové  
 LXM32.U60N4 při 480 V trojfázové  
 LXM05AD10M3X při 200...240 V trojfázové  
 LXM05BD10M3X při 200...240 V trojfázové  
 LXM05CD10M3X při 200...240 V trojfázové  
 LXM15LD13M3 při 230 V trojfázové  
 LXM05AD14N4 při 380...480 V trojfázové  
 LXM05BD14N4 při 380...480 V trojfázové  
 LXM05CD14N4 při 380...480 V trojfázové

|                      |                                |
|----------------------|--------------------------------|
| Provedení hřídele    | S perem a drážkou              |
| Stupeň krytí IP      | IP50 (standardní)              |
| Rozlišení enkodéru   | 131072 poloh na otáčku         |
| Parkovací brzda      | Ano                            |
| Montážní držák       | Mezinárodní standardní příruba |
| Elektrické připojení | Otočné pravouhlé konektory     |

## Doplněk

|                                |  |
|--------------------------------|--|
| Kompatibilní řada              | Lexium 05<br>Lexium 15<br>Lexium 32  |
| [Us] jmenovité napájecí napětí | 480 V  |
| Počet fází v síti              | Trojčíslové  |
| Trvalý mezní proud             | 1,2 A  |
| Trvalý výkon                   | 0,67 W   |
| Maximální proud Irms           | 4,8 A pro LXM05AD10M2<br>4,8 A pro LXM05AD10M3X<br>4,8 A pro LXM05AD14N4<br>4,8 A pro LXM05BD10M2<br>4,8 A pro LXM05BD10M3X<br>4,8 A pro LXM05BD14N4<br>4,8 A pro LXM05CD10M2<br>4,8 A pro LXM05CD10M3X<br>4,8 A pro LXM05CD14N4<br>4,8 A pro LXM05CU70M2<br>5,9 A pro LXM15LD13M3<br>5,9 A pro LXM15LU60N4<br>4,8 A pro LXM32.U60N4 |
| Maximální trvalý proud         | 4,8 A  |
| Spínací frekvence              | 8 kHz  |
| Druhý konec hřídele            | Bez druhého konce hřídele  |
| Průměr hřídele                 | 9 mm   |
| Délka hřídele                  | 20 mm  |
| Šířka klíče                    | 12 mm  |
| Typ enkodéru                   | Jednootáčkový SinCos Hiperface   |
| Přidržený moment               | 0,8 N.m (parkovací brzda)  |
| Osová výška motoru             | 55 mm  |
| Délka motoru                   | 2  |
| Konst. točivého momentu        | 0,7 N.m/A při 120 °C   |
| Zpětná emf konstanta           | 40 V/krpm při 120 °C   |
| Počet pólů motoru              | 6  |
| Moment setrvačnosti motoru     | 0,1173 kg.cm <sup>2</sup>  |
| Odpor statoru                  | 17,4 Ohm při 20 °C   |
| Indukčnost statoru             | 35,3 mH při 20 °C  |
| El. časová konstanta statoru   | 2,03 ms při 20 °C  |
| Max. radiální síla Fr          | 190 N při 7000 ot./min<br>190 N při 8000 ot./min<br>200 N při 6000 ot./min<br>220 N při 5000 ot./min<br>230 N při 4000 ot./min<br>260 N při 3000 ot./min<br>290 N při 2000 ot./min<br>370 N při 1000 ot./min   |
| Max. axiální síla Fa           | 0,2 x Fr   |
| Zatažení brzdy                 | 10 W   |



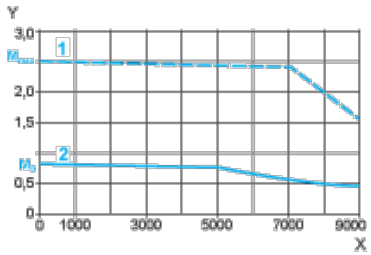


- X Speed in rpm
- Y Torque in Nm
- 1 Peak torque
- 2 Continuous torque

## 480 V 3-Phase Supply Voltage

### Torque/Speed Curves

Servo motor with LXM32•U60N4 servo drive



- X Speed in rpm
- Y Torque in Nm
- 1 Peak torque
- 2 Continuous torque